



ROMÂNIA
JUDEȚUL CONSTANȚA
CONSILIUL JUDEȚEAN

HOTĂRÂRE

**privind aprobarea modificării Organigramei și a Statului de funcții ale
Spitalului Clinic de Pneumoftiziologie Constanța**

**Consiliul Județean Constanța, întrunit în ședința ordinară din data de 15.12.2025,
având în vedere:**

Proiectul de hotărâre nr. 350/09.12.2025 și referatul de aprobare nr. 44520/09.12.2025 al Președintelui Consiliului Județean Constanța în calitatea sa de inițiator;

Adresa Spitalului Clinic de Pneumoftiziologie Constanța nr. 13264/04.12.2025 înregistrată la Consiliul Județean Constanța cu nr. 44444/08.12.2025; Nota de fundamentare nr.3302/04.12.2025; Hotararea Consiliului de administratie nr. 20/04.12.2025; Hotărârea Consiliului Județean Constanța nr. 145/23.06.2025;

Raportul de specialitate nr. 44521/09.12.2025 al Direcției Generale Economico-Financiare, Serviciul Resurse Umane, Salarizare;

Avizele cu caracter consultativ ale comisiilor de specialitate ale Consiliului Județean: Juridică, Administrație și Ordine Publică și Sănătate și Protecție Socială;

Prevederile art. 15 lit. b) și c) din Hotărârea de Guvern nr. 56/2009 pentru aprobarea Normelor metodologice de aplicare a prevederilor art. 18, alin. (1), lit. b) din Ordonanței de urgență a Guvernului nr. 162/2008 privind transferul ansamblului de atribuții și competențe exercitate de Ministerul Sănătății către autoritățile administrației publice locale;

Prevederile art. 5 alin. (1) și (2) din Anexa la HG nr. 831 din 27 iunie 2022 pentru aprobarea Normelor metodologice de aplicare a Legii nr. 52/2003 privind transparența decizională în administrația publică;

Prevederile art. 80 și art. 81 alin.(1) din Legea nr. 24/2000 (**republicată) privind normele de tehnică legislativă pentru elaborarea actelor normative, cu modificările și completările ulterioare;

Prevederile art. 139 alin. (3) lit. i), art. 173 alin. (1) lit. a), alin. (2) lit. c) coroborate cu cele ale alin. (5) lit. c) din Ordonanța de Urgență a Guvernului nr. 57/2019 privind Codul administrate, cu modificările și completările ulterioare;

Prevederile art. 80-81 din Legea nr. 24/2000 (r) privind normele de tehnică legislativă pentru elaborarea actelor normative, cu modificările și completările ulterioare și dispozițiile art. 5 alin. (1) și (2) din Anexa la HG nr. 831 din 27 iunie 2022 pentru aprobarea Normelor metodologice de aplicare a Legii nr. 52/2003 privind transparența decizională în administrația publică, cu modificarile si completările ulterioare;

În temeiul dispozițiilor art. 196 alin. (1) lit. a) din O.U.G. nr. 57/2019 privind Codul administrativ, cu modificările și completările ulterioare,

HOTĂRĂȘTE:

Art. 1 Aprobarea modificării Organigramei și Statului de funcții ale Spitalului Clinic de Pneumoftiziologie Constanța, conform Anexelor nr. 1 și nr. 2, care fac parte integrantă din prezenta hotărâre.

Art. 2 Secretarul General al Județului, prin grija Serviciului Acte Administrative și Arhivă va comunica prezenta hotărâre Prefectului Județului Constanța, în vederea exercitării controlului de legalitate, Direcției Generale Economico-Financiare, Spitalului Clinic de Pneumoftiziologie Constanța și Compartimentului Informatică în vederea publicării în Monitorul Oficial Local.

Președinte,

Florin MITROI

Contrasemnează
Secretar General al Județului,

Nesrin GEAFAR

Constanța 15 decembrie 2025

Nr. 334

Prezenta hotărâre a fost adoptată cu un număr de voturi pentru, - voturi împotriva și -
abțineri din totalul de consilieri prezenți.

PROCEDURI OBLIGATORII ULTERIOARE ADOPTĂRII HOTĂRÂRII CONSILIULUI JUDEȚEAN NR. 334/2025¹

Nr. crt.	Operațiuni efectuate	Data ZZ/LL/AN	Semnătura persoanei responsabile să efectueze procedura
0	1	2	3
1	Adoptarea hotărârii s-a făcut cu majoritate ² <ul style="list-style-type: none"> • simpla • absolută • calificată 	15.12.2025	
2	Comunicarea către prefectul județului	17.12.2025	
3	Aducerea la cunoștința publică prin publicarea în Monitorul Oficial Local/...../.....	
4	Comunicarea, numai în cazul celei cu caracter individual/...../.....	
5	Hotărârea devine obligatorie sau produce efecte juridice, după caz/...../.....	

Extrase din Ordonanța de Urgență nr.57 din 2019 privind Codul Administrativ, cu modificările și completările ulterioare:

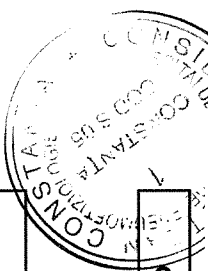
- 1) art. 182 alin. (1) În exercitarea atribuțiilor ce îi revin, consiliul județean adoptă hotărâri cu majoritate calificată, absolută sau simplă, după caz.
 - 2) art 197 alin.(1) Secretarul general al județului comunică hotărârile Consiliului Județean prefectului în cel mult 10 zile lucrătoare de la data adoptării.
 - 3) art 197 alin.(4) Hotărârile Consiliului Județean se aduc la cunoștința publică și se comunică, în condițiile legii, prin grija secretarului general al județului.
 - 4) art. 199 alin.(1) Comunicarea hotărârilor cu caracter individual către persoanele cărora li se adresează se face în cel mult 5 zile de la data comunicării oficiale către prefect
 - 5) art. 199 (2) Hotărârile cu caracter individual produc efecte juridice de la data comunicării către persoanele cărora li se adresează.
- art. 198 alin.(1) Hotărârile cu caracter normativ devin obligatorii de la data aducerii lor la cunoștință publică.

1 Se completează cu numărul și anul hotărârii consiliului județean

2 Se bifează tipul de majoritate cu care s-a adoptat hotărârea consiliului județean

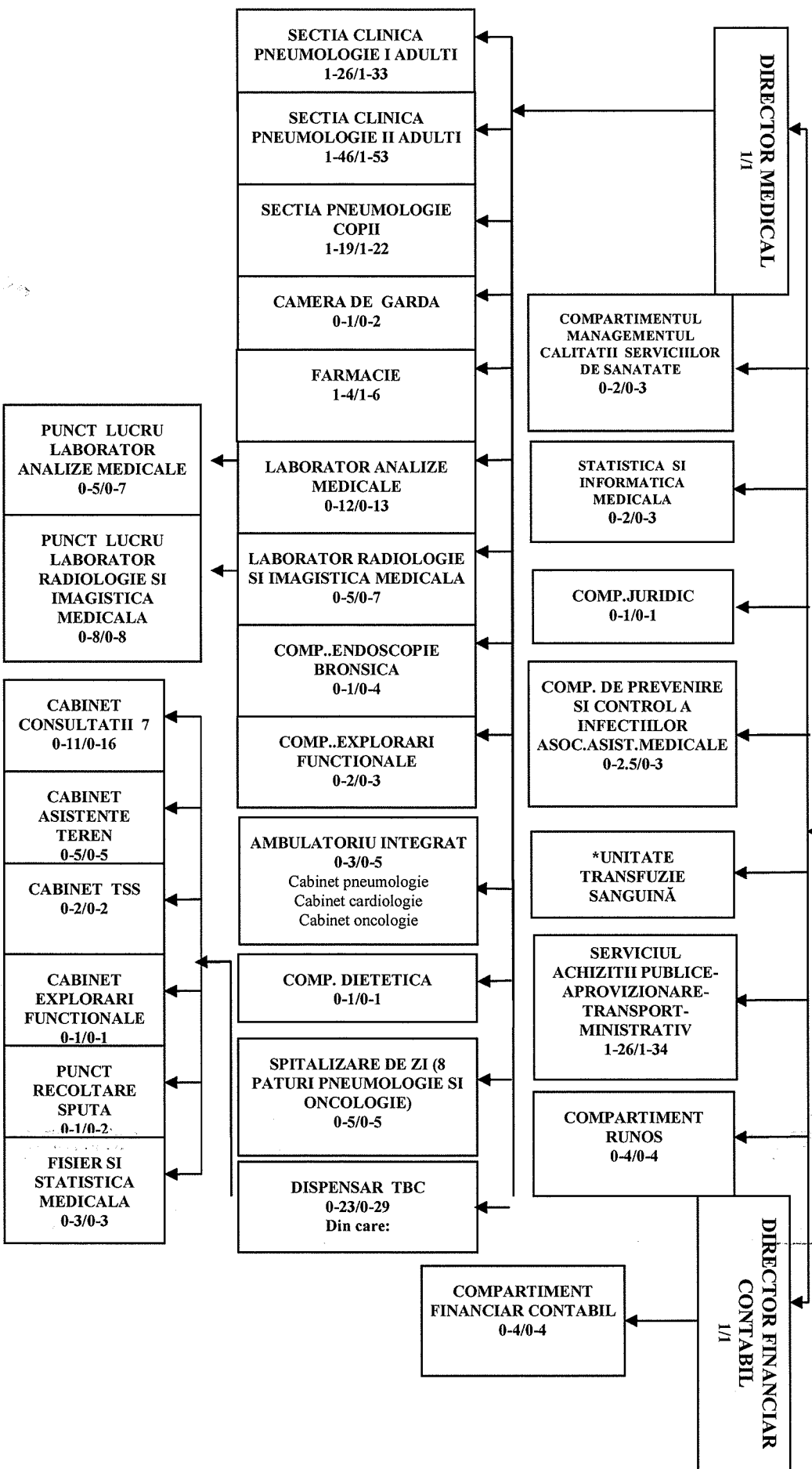
ORGANIGRAMA

Nr. 13304/04.12.2025



CONSILIU DE ADMINISTRATIE

MANAGER GENERAL
1/1



Anexa la HCJC nr. 374 data 15.11.2025
ORDONATOR PRINCIPAL DE CREDITE

Modificari aprobate: 253
Nr. Posturi ocupate: 207.5
Functii de conducere: 11
Functii de executie: 242

* Unitatea de transfuzie sanguină este deservită de către personalul angajat al spitalului și nu necesită normare



**SPITALUL CLINIC DE
PNEUMOFTIZIOLOGIE CONSTANTA
CONSILIUL JUDETEAN CONSTANTA**



• Tel.: +40-241.486 300 / Fax:+40-0241.486 324 • e-mail: secretariat@pneumoconstanta.ro •
Operator de date cu caracter personal inregistrat cu nr./10576

Nr. 13303/04.12.2025

ANEXA 2 LA HDV NR. 334 DATA 15.12.2025
ORDONATOR PRINCIPAL DE CREDITE

STAT DE FUNCȚII

NR. CRT	NR. CRT	FUNCȚIE, GRADUL SAU TREAPTA PROFESIONALĂ CONFORM LEGII NR. 153/2017	GRADATIE	SPECIALITATE	NIVEL STUDII	QUANTUM POST
0	1	2	3	4	5	6
		CONDUCERE				
1	1	MANAGER	GRADUL II	SPEC. MEDICALE	S	1
2	2	DIRECTOR MEDICAL	GRADUL II	SPEC.MEDICALE	S	1
3	3	DIRECTOR FINANCIAR CONTABIL	GRADUL II	ECONOMIST	S	1
						3
		SECTIA CLINICA DE PNEUMOLOGIE I ADULTI-55 PATURI				
4	1	MEDIC PRIMAR SEF SECTIE	GRADATIA 5	PNEUMOFTIZIOLOGIE	S	1
5	2	MEDIC PRIMAR	GRADATIA 5	PNEUMOFTIZIOLOGIE	S	0.5
6	3	MEDIC PRIMAR	GRADATIA 5	PNEUMOFTIZIOLOGIE	S	0.5
7	4	MEDIC PRIMAR	GRADATIA 5	PNEUMOFTIZIOLOGIE	S	1
8	5	MEDIC PRIMAR	GRADATIA 3	PNEUMOLOGIE	S	1
9	6	ASISTENT MEDICAL PRINCIPAL SEF	GRADATIA 5	MEDICINA GENERALA	PL	1
10	7	ASISTENT MEDICAL PRINCIPAL	GRADATIA 5	MEDICINA GENERALA	S	1
11	8	ASISTENT MEDICAL	GRADATIA 2	MEDICINA GENERALA	PL	1
12	9	ASISTENT MEDICAL PRINCIPAL	GRADATIA 5	MEDICINA GENERALA	PL	1
13	10	ASISTENT MEDICAL PRINCIPAL	GRADATIA 5	MEDICINA GENERALA	PL	1
14	11	ASISTENT MEDICAL PRINCIPAL	GRADATIA 5	MEDICINA GENERALA	PL	1
15	12	ASISTENT MEDICAL PRINCIPAL	GRADATIA 5	MEDICINA GENERALA	S	1
16	13	ASISTENT MEDICAL PRINCIPAL	GRADATIA 4	MEDICINA GENERALA	PL	1
17	14	ASISTENT MEDICAL PRINCIPAL	GRADATIA 5	MEDICINA GENERALA	PL	1
18	15	ASISTENT MEDICAL PRINCIPAL	GRADATIA 5	MEDICINA GENERALA	PL	1
19	16	ASISTENT MEDICAL PRINCIPAL	GRADATIA 4	MEDICINA GENERALA	PL	1
20	17	ASISTENT MEDICAL PRINCIPAL	GRADATIA 5	MEDICINA GENERALA	PL	1
21	18	ASISTENT MEDICAL PRINCIPAL	GRADATIA 5	MEDICINA GENERALA	PL	1
22	19	ASISTENT MEDICAL PRINCIPAL	GRADATIA 4	MEDICINA GENERALA	PL	1
23	20	BRANCARDIER	GRADATIA 3		G	1
24	21	INFIRMIERA	GRADATIA 5		G	1
25	22	INFIRMIERA	GRADATIA 4		G	1
26	23	INFIRMIERA	GRADATIA 5		G	1
27	24	INFIRMIERA	GRADATIA 3		G	1
28	25	INFIRMIERA	GRADATIA 3		G	1

29	26	INFIRMIERA	GRADATIA 5		G	1
30	27	INFIRMIERA	GRADATIA 3		G	1
31	28	INFIRMIERA	GRADATIA 3		G	1
32	29	INGRIJITOARE	GRADATIA 5		G	1
33	30	INGRIJITOARE	GRADATIA 5		G	1
34	31	INGRIJITOARE	GRADATIA 3		G	1
35	32	INGRIJITOARE	GRADATIA 3		G	1
36	33	INGRIJITOARE	GRADATIA 3		G	1
37	34	INGRIJITOARE	GRADATIA 3		G	1
						33.0
		SECTIA CLINICA PNEUMOLOGIE II ADULTI - 90 PATURI				
38	1	MEDIC PRIMAR SEF SECTIE	GRADATIA 5	PNEUMOFTIZIOLOGIE	S	1
39	2	MEDIC PRIMAR	GRADATIA 5	PNEUMOFTIZIOLOGIE	S	1
40	3	MEDIC PRIMAR	GRADATIA 5	PNEUMOFTIZIOLOGIE	S	1
41	4	MEDIC PRIMAR	GRADATIA 5	PNEUMOFTIZIOLOGIE	S	1
42	5	MEDIC SPECIALIST	GRADATIA 1	PNEUMOLOGIE	S	0.5
43	6	MEDIC SPECIALIST	GRADATIA 1	PNEUMOLOGIE	S	0.5
44	7	MEDIC PRIMAR	GRADATIA 5	PNEUMOLOGIE	S	1
45	8	MEDIC PRIMAR	GRADATIA 3	PNEUMOLOGIE	S	1
46	9	MEDIC PRIMAR	GRADATIA 3	PNEUMOLOGIE	S	1
47	10	KINETOTERAPEUT	GRADATIA 3		S	1
48	11	ASISTENT MEDICAL PRINCIPAL SEF	GRADATIA 5	MEDICINA GENERALA	PL	1
49	12	ASISTENT MEDICAL PRINCIPAL	GRADATIA 5	MEDICINA GENERALA	PL	1
50	13	ASISTENT MEDICAL PRINCIPAL	GRADATIA 5	MEDICINA GENERALA	PL	1
51	14	ASISTENT MEDICAL PRINCIPAL	GRADATIA 5	MEDICINA GENERALA	PL	1
52	15	ASISTENT MEDICAL PRINCIPAL	GRADATIA 5	MEDICINA GENERALA	PL	1
53	16	ASISTENT MEDICAL PRINCIPAL	GRADATIA 5	MEDICINA GENERALA	PL	1
54	17	ASISTENT MEDICAL PRINCIPAL	GRADATIA 5	MEDICINA GENERALA	PL	1
55	18	ASISTENT MEDICAL PRINCIPAL	GRADATIA 5	MEDICINA GENERALA	PL	1
56	19	ASISTENT MEDICAL PRINCIPAL	GRADATIA 5	MEDICINA GENERALA	PL	1
57	20	ASISTENT MEDICAL PRINCIPAL	GRADATIA 5	MEDICINA GENERALA	PL	1
58	21	ASISTENT MEDICAL PRINCIPAL	GRADATIA 5	MEDICINA GENERALA	PL	1
59	22	ASISTENT MEDICAL PRINCIPAL	GRADATIA 5	MEDICINA GENERALA	PL	1
60	23	ASISTENT MEDICAL PRINCIPAL	GRADATIA 5	MEDICINA GENERALA	PL	1
61	24	ASISTENT MEDICAL PRINCIPAL	GRADATIA 5	MEDICINA GENERALA	PL	1
62	25	ASISTENT MEDICAL	GRADATIA 4	MEDICINA GENERALA	PL	1
63	26	ASISTENT MEDICAL PRINCIPAL	GRADATIA 5	MEDICINA GENERALA	PL	1
64	27	ASISTENT MEDICAL PRINCIPAL	GRADATIA 5	MEDICINA GENERALA	PL	1
65	28	ASISTENT MEDICAL PRINCIPAL	GRADATIA 5	MEDICINA GENERALA	PL	1
66	29	ASISTENT MEDICAL PRINCIPAL	GRADATIA 5	MEDICINA GENERALA	PL	1
67	30	ASISTENT MEDICAL PRINCIPAL	GRADATIA 5	MEDICINA GENERALA	PL	1
68	31	ASISTENT MEDICAL PRINCIPAL	GRADATIA 4	MEDICINA GENERALA	PL	1

69	32	ASISTENT MEDICAL PRINCIPAL	GRADATIA 4	MEDICINA GENERALA	PL	1
70	33	INFIRMIERA	GRADATIA 5		G	1
71	34	INFIRMIERA	GRADATIA 5		G	1
72	35	INFIRMIERA	GRADATIA 5		G	1
73	36	INFIRMIERA	GRADATIA 5		M	1
74	37	INFIRMIERA	GRADATIA 4		G	1
75	38	INFIRMIERA	GRADATIA 4		M	1
76	39	INFIRMIERA	GRADATIA 4		G	1
77	40	INFIRMIERA	GRADATIA 5		G	1
78	41	INFIRMIERA	GRADATIA 5		G	1
79	42	INFIRMIERA	GRADATIA 2		G	1
80	43	INFIRMIERA	GRADATIA 3		G	1
81	44	INGRIJITOARE	GRADATIA 3		G	1
82	45	INGRIJITOARE	GRADATIA 5		G	1
83	46	INGRIJITOARE	GRADATIA 5		G	1
84	47	INGRIJITOARE	GRADATIA 5		G	1
85	48	INGRIJITOARE	GRADATIA 5		G	1
86	49	INGRIJITOARE	GRADATIA 3		G	1
87	50	INGRIJITOARE	GRADATIA 4		G	1
88	51	INGRIJITOARE	GRADATIA 3		G	1
89	52	INGRIJITOARE	GRADATIA 3		G	1
90	53	BRANCARDIER	GRADATIA 5		G	1
91	54	BRANCARDIER	GRADATIA 3		G	1
		TOTAL				53
		SECTIA PNEUMOLOGIE COPII - 40 PATURI				
92	1	MEDIC PRIMAR SEF SECTIE	GRADATIA 5	PNEUMOLOGIE	S	1
93	2	MEDIC PRIMAR	GRADATIA 5	PNEUMOLOGIE	S	1
94	3	ASISTENT MEDICAL PRINCIPAL SEF	GRADATIA 5	MEDICINA GENERALA	S	1
95	4	ASISTENT MEDICAL PRINCIPAL	GRADATIA 5	MEDICINA GENERALA	S	1
96	5	ASISTENT MEDICAL PRINCIPAL	GRADATIA 5	MEDICINA GENERALA	PL	1
97	6	ASISTENT MEDICAL PRINCIPAL	GRADATIA 5	MEDICINA GENERALA	PL	1
98	7	ASISTENT MEDICAL PRINCIPAL	GRADATIA 5	PEDIATRIE	PL	1
99	8	ASISTENT MEDICAL PRINCIPAL	GRADATIA 5	PEDIATRIE	PL	1
100	9	ASISTENT MEDICAL PRINCIPAL	GRADATIA 5	MEDICINA GENERALA	PL	1
101	10	ASISTENT MEDICAL PRINCIPAL	GRADATIA 5	MEDICINA GENERALA	PL	1
102	11	ASISTENT MEDICAL PRINCIPAL	GRADATIA 2	PEDIATRIE	PL	1
103	12	ASISTENT MEDICAL	GRADATIA 4	MEDICINA GENERALA	PL	1
104	13	INFIRMIERA	GRADATIA 5		G	1
105	14	INFIRMIERA	GRADATIA 5		G	1
106	15	INFIRMIERA	GRADATIA 5		G	1
107	16	INFIRMIERA	GRADATIA 5		G	1

108	17	INFIRMIERA	GRADATIA 3		G	1
109	18	INFIRMIERA	GRADATIA 4		M	1
110	19	INGRIJITOARE	GRADATIA 5		G	1
111	20	INGRIJITOARE	GRADATIA 2		G	1
112	21	INGRIJITOARE	GRADATIA 3		G	1
113	22	INGRIJITOARE	GRADATIA 4		G	1
		TOTAL				22
		LABORATOR ANALIZA MEDICALE- 185 PATURI				
114	1	MEDIC PRIMAR	GRADATIA 5	LABORATOR	S	1
115	2	MEDIC PRIMAR	GRADATIA 4	ANATOMO-PATOLOGIE	S	1
116	3	BIOLOG PRINCIPAL	GRADATIA 5	BIOCHIMIE MEDICALA	S	1
117	4	ASISTENT MEDICAL PRINCIPAL	GRADATIA 4	LABORATOR	S	1
118	5	ASISTENT MEDICAL PRINCIPAL	GRADATIA 5	LABORATOR	S	1
119	6	ASISTENT MEDICAL PRINCIPAL	GRADATIA 3	LABORATOR	S	1
120	7	ASISTENT MEDICAL PRINCIPAL	GRADATIA 5	LABORATOR	PL	1
121	8	ASISTENT MEDICAL PRINCIPAL	GRADATIA 5	LABORATOR	PL	1
122	9	ASISTENT MEDICAL PRINCIPAL	GRADATIA 5	LABORATOR	S	1
123	10	ASISTENT MEDICAL PRINCIPAL	GRADATIA 5	LABORATOR	PL	1
124	11	ASISTENT MEDICAL PRINCIPAL	GRADATIA 5	LABORATOR	PL	1
125	12	INGRIJITOARE	GRADATIA 4		G	1
126	13	INGRIJITOARE	GRADATIA 3		G	1
		TOTAL				13
		LABORATOR RADIOLOGIE SI IMAGISTICA MEDICALA -185 PATURI				
127	1	MEDIC SPECIALIST	GRADATIA 5	RADIODIAGNOSTIC	S	1
128	2	MEDIC PRIMAR	GRADATIA 5	RADIOLOGIE SI IMAGISTICA MEDICALA(SENOLOGIE)	S	1
129	3	ASISTENT MEDICAL PRINCIPAL	GRADATIA 5	RADIOLOGIE	PL	1
130	4	ASISTENT MEDICAL PRINCIPAL	GRADATIA 5	RADIOLOGIE	PL	1
131	5	ASISTENT MEDICAL PRINCIPAL	GRADATIA 5	RADIOLOGIE	PL	1
132	6	ASISTENT MEDICAL PRINCIPAL	GRADATIA 5	RADIOLOGIE	PL	1
133	7	ASISTENT MEDICAL PRINCIPAL	GRADATIA 5	RADIOLOGIE	PL	1
		TOTAL				7
		COMPARTIMENT ENDOSCOPIE BRONSICA-185 PATURI				
134	1	MEDIC SPECIALIST	GRADATIA 2	PNEUMOLOGIE (COMPETENTA ENDOSCOPIE BRONSICA)	S	1
135	2	ASISTENT MEDICAL PRINCIPAL	GRADATIA 5	MEDICINA GENERALA	PL	1
136	3	ASISTENT MEDICAL PRINCIPAL	GRADATIA 5	MEDICINA GENERALA	PL	1
137	4	ASISTENT MEDICAL PRINCIPAL	GRADATIA 5	MEDICINA GENERALA	PL	1
		TOTAL				4
		COMPARTIMENT EXPLORARI FUNCTIONALE -185 PATURI				
138	1	ASISTENT MEDICAL PRINCIPAL	GRADATIA 5	MEDICINA GENERALA	PL	1
139	2	ASISTENT MEDICAL PRINCIPAL	GRADATIA 5	MEDICINA GENERALA	S	1
140	3	ASISTENT MEDICAL	GRADATIA 2	MEDICINA GENERALA	PL	1

		TOTAL				3
		FARMACIE- 185 PATURI				
141	1	FARMACIST PRIMAR SEF	GRADATIA 5	FARMACIE	S	1
142	2	FARMACIST	GRADATIA 1	FARMACIE	S	1
143	3	ASISTENT MEDICAL PRINCIPAL	GRADATIA 5	FARMACIE	PL	1
144	4	ASISTENT MEDICAL PRINCIPAL	GRADATIA 3	FARMACIE	PL	1
145	5	ASISTENT MEDICAL PRINCIPAL	GRADATIA 3	FARMACIE	PL	1
146	6	INGRIJITOARE	GRADATIA 5		G	1
		TOTAL				6
		STATISTICA SI INFORMATICA MEDICALA				
147	1	REGISTRATOR MEDICAL PRINCIPAL	GRADATIA 5		M	1
148	2	STATISTICIAN MEDICAL	GRADATIA 2		M	1
149	3	REGISTRATOR MEDICAL	GRADATIA 5		M	1
		TOTAL				3
		COMPARTIMENT DE PREVENIRE SI CONTROL A INFECTIILOR ASOCIATE ASISTENTEI MEDICALE				
150	1	MEDIC SPECIALIST	GRADATIA 3	EPIDEMIOLOGIE	S	0.5
151	2	MEDIC SPECIALIST	GRADATIA 2	BOLI INFECTIOASE	S	0.5
152	3	ASISTENT MEDICAL PRINCIPAL	GRADATIA 5	IGIENA	PL	1
153	4	AGENT DDD	GRADATIA 5		G	1
		TOTAL				3
		COMPARTIMENT DIETETICA				
154	1	ASISTENT MEDICAL PRINCIPAL	GRADATIA 5	DIETETICA	S	1
		TOTAL				1
		AMBULATOR INTEGRAT				
155	1	MEDIC SPECIALIST	GRADATIA 5	ONCOLOGIE	S	1
156	2	MEDIC SPECIALIST	GRADATIA 1	CARDIOLOGIE	S	1
157	3	ASISTENT MEDICAL	GRADATIA 2	MEDICINA GENERALA	PL	1
158	4	ASISTENT MEDICAL PRINCIPAL	GRADATIA 5	MEDICINA GENERALA	PL	1
159	5	ASISTENT MEDICAL PRINCIPAL	GRADATIA 5	MEDICINA GENERALA	PL	1
		TOTAL				5
		SPITALIZARE DE ZI (8 PATURI PNEUMOLOGIE SI ONCOLOGIE)				
160	1	MEDIC SPECIALIST	GRADATIA 2	PNEUMOLOGIE	S	1
161	2	ASISTENT MEDICAL	GRADATIA 2	MEDICINA GENERALA	PL	1
162	3	ASISTENT MEDICAL	GRADATIA 2	MEDICINA GENERALA	PL	1
163	4	INFIRMIERA	GRADATIA 2		G/M	1
164	5	INGRIJITOARE	GRADATIA 2		G/M	1
		TOTAL				5
		CAMERA DE GARDA				
165	1	ASISTENT MEDICAL	GRADATIA 5	MEDICINA GENERALA	PL	1
166	2	ASISTENT MEDICAL	GRADATIA 2	MEDICINA GENERALA	PL	1
		TOTAL				2
		COMPARTIMENTUL MANAGEMENTUL CALITATII SERVICIILOR DE SANATATE				

167	1	MEDIC SPECIALIST	GRADATIA 2	SANATATE PUBLICA SI MANAGEMENT	S	1
168	2	REFERENT DE SPECIALITATE GRADUL II	GRADATIA 1	JURIDICA	S	1
169	3	REFERENT DE SPECIALITATE GRADUL I	GRADATIA 3	ECONOMIST	S	1
		TOTAL				3
		COMPARTIMENT FINANCIAR-CONTABILITATE-4 SALARIATI				
170	1	ECONOMIST GRADUL IA	GRADATIA 4	CONTABILITATE	S	1
171	2	ECONOMIST GRADUL IA	GRADATIA 5	CONTABILITATE	S	1
172	3	ECONOMIST GRADUL IA	GRADATIA 5	CONTABILITATE	S	1
173	4	ECONOMIST GRADUL IA	GRADATIA 3	ECONOMIST	S	1
		TOTAL				4
		COMPARTIMENT JURIDIC -1 SALARIAT				
174	1	CONSILIER JURIDIC GRADUL IA	GRADATIA 5	CONSILIER JURIDIC	S	1
		TOTAL				1
		COMPARTIMENT RUNOS - 4 SALARIATI				
175	1	ECONOMIST GRADUL IA	GRADATIA 4	ECONOMIST	S	1
176	2	ECONOMIST GRADUL IA	GRADATIA 5	ECONOMIST	S	1
177	3	ECONOMIST GRADUL I	GRADATIA 4	ECONOMIST	S	1
178	4	ECONOMIST GRADUL IA	GRADATIA 3	ECONOMIST	S	1
		TOTAL				4
		SERVICIUL ACHIZITII PUBLICE-APROVIZIONARE - TRANSPORT- ADMINISTRATIV- 34 SALARIATI				
179	1	SEF SERVICIU	GRADUL II	ECONOMIST	S	1
		PERSONAL ADMINISTRATIV - 4 SALARIATI				
		APROVIZIONARE, TRANSPORT- 1 SALARIAT				
180	1	MAGAZINER	GRADATIA 5		M	1
		TOTAL				1
		ADMINISTRATIV- 2 SALARIATI				
181	2	ECONOMIST GRADUL IA	GRADATIA 5	ECONOMIST	S	1
182	3	ECONOMIST GRADUL IA	GRADATIA 5	ECONOMIST	S	1
		TOTAL				2
		ACHIZITII PUBLICE, CONTRACTARE -1 SALARIAT				
183	4	ECONOMIST GRADUL IA	GRADATIA 3	ECONOMIST	S	1
		TOTAL				1
		PERSONAL DE DESERVIRE 29 SALARIATI				
		MUNCITORI INTRETINERE- 3 SALARIATI				
184	1	MUNCITOR CALIFICAT, I	GRADATIA 5	INSTALATOR SANITAR	M	1
185	2	MUNCITOR CALIFICAT, III	GRADATIA 3	ELECTRICIAN	M	1
186	3	MUNCITOR CALIFICAT, IV	GRADATIA 3	ZUGRAV-VOPSITOR	G	1
		TOTAL				3
		CENTRALA TERMICA - 5 SALARIATI				
187	1	MUNCITOR CALIFICAT, IV	GRADATIA 5	FOCHIST	G	1
188	2	MUNCITOR CALIFICAT, IV	GRADATIA 5	FOCHIST	M	1

189	3	MUNCITOR CALIFICAT, I	GRADATIA 5	FOCHIST	G	1	
190	4	MUNCITOR CALIFICAT III	GRADATIA 5	FOCHIST	M	1	
191	5	MUNCITOR CALIFICAT IV	GRADATIA 5	FOCHIST	M	1	
		TOTAL				5	
		APROVIZIONARE, MANIPULARE, DEPOZITARE, DESERVIRE MIJLOACE TRANSPORT					
192	1	MANIPULANT BUNURI	GRADATIA 5		G	1	
		TOTAL				1	
		TRANSPORT - 3 SALARIATI					
193	1	SOFER AUTOSANITARA II	GRADATIA 5	SOFER	M	1	
194	2	SOFER II	GRADATIA 5	SOFER	G	1	
195	3	SOFER II	GRADATIA 5	SOFER	G	1	
		TOTAL				3	
		STATIE CLORINARE- 5 SALARIATI					
196	1	MUNCITOR CALIFICAT, I	GRADATIA 5	LACATUS MECANIC	G	1	
197	2	MUNCITOR CALIFICAT, I	GRADATIA 5	LACATUS MECANIC	G	1	
198	3	MUNCITOR CALIFICAT, I	GRADATIA 5	LACATUS MECANIC	G	1	
199	4	MUNCITOR CALIFICAT, I	GRADATIA 5	LACATUS MECANIC	G	1	
200	5	MUNCITOR CALIFICAT III	GRADATIA 5	LACATUS MECANIC	G	1	
		TOTAL				5	
		MUNCITORI NECALIFICATI - 5 SALARIATI					
201	1	MUNCITOR NECALIFICAT I	GRADATIA 5		G	1	
202	2	MUNCITOR NECALIFICAT I	GRADATIA 4		G	1	
203	3	INGRIJITOARE	GRADATIA 3		G	1	
204	4	INGRIJITOARE	GRADATIA 3		G	1	
205	5	INGRIJITOARE	GRADATIA 3		G	1	
		TOTAL				5	
		BLOC ALIMENTAR- 7 SALARIATI					
206	1	MUNCITOR CALIFICAT, I	GRADATIA 5	BUCATAR	G	1	
207	2	MUNCITOR CALIFICAT, I	GRADATIA 5	BUCATAR	G	1	
208	3	MUNCITOR NECALIFICAT I	GRADATIA 5		G	1	
209	4	MUNCITOR NECALIFICAT I	GRADATIA 5		G	1	
210	5	MUNCITOR NECALIFICAT I	GRADATIA 2		M	1	
211	6	INGRIJITOARE	GRADATIA 5		G	1	
212	7	INGRIJITOARE	GRADATIA 5		G	1	
		TOTAL				7	
		TOTAL FONDURI ASIGURARI SANATATE					209.0
		TRANSFERURI					
		DISPENSAR TBC-NR. POPULATIE =4 83,825 locuitori					
213	1	MEDIC PRIMAR	GRADATIA 5	PNEUMOLOGIE	S	1	
214	2	MEDIC PRIMAR	GRADATIA 5	PNEUMOLOGIE	S	1	
215	3	MEDIC SPECIALIST	GRADATIA 5	PNEUMOFTIZIOLOGIE	S	1	
216	4	MEDIC PRIMAR	GRADATIA 4	PNEUMOLOGIE	S	1	
217	5	MEDIC PRIMAR	GRADATIA 3	PNEUMOLOGIE	S	1	

218	6	MEDIC PRIMAR	GRADATIA 2	PNEUMOLOGIE	S	1	
219	7	ASISTENT MEDICAL PRINCIPAL	GRADATIA 5	MEDICINA GENERALA	S	1	
220	8	ASISTENT MEDICAL PRINCIPAL	GRADATIA 5	MEDICINA GENERALA	SSD	1	
221	9	ASISTENT MEDICAL PRINCIPAL	GRADATIA 5	MEDICINA GENERALA	PL	1	
222	10	ASISTENT MEDICAL PRINCIPAL	GRADATIA 5	MEDICINA GENERALA	PL	1	
223	11	ASISTENT MEDICAL PRINCIPAL	GRADATIA 5	MEDICINA GENERALA	PL	1	
224	12	ASISTENT MEDICAL PRINCIPAL	GRADATIA 5	MEDICINA GENERALA	PL	1	
225	13	ASISTENT MEDICAL PRINCIPAL	GRADATIA 5	MEDICINA GENERALA	PL	1	
226	14	ASISTENT MEDICAL PRINCIPAL	GRADATIA 5	MEDICINA GENERALA	PL	1	
227	15	ASISTENT MEDICAL PRINCIPAL	GRADATIA 5	MEDICINA GENERALA	PL	1	
228	16	ASISTENT MEDICAL PRINCIPAL	GRADATIA 4	MEDICINA GENERALA	PL	1	
229	17	ASISTENT MEDICAL	GRADATIA 5	MEDICINA GENERALA	PL	1	
230	18	ASISTENT MEDICAL	GRADATIA 5	MEDICINA GENERALA	PL	1	
231	19	ASISTENT MEDICAL	GRADATIA 5	MEDICINA GENERALA	PL	1	
232	20	ASISTENT MEDICAL DEBUTANT	GRADATIA 2	MEDICINA GENERALA	PL	1	
233	21	REGISTRATOR MEDICAL PRINCIPAL	GRADATIA 5		M	1	
234	22	REGISTRATOR MEDICAL PRINCIPAL	GRADATIA 5		M	1	
235	23	REGISTRATOR MEDICAL PRINCIPAL	GRADATIA 4		M	1	
236	24	INGRIJITOARE	GRADATIA 4		G	1	
237	25	INGRIJITOARE	GRADATIA 5		G	1	
238	26	INGRIJITOARE	GRADATIA 4		G	1	
239	27	INGRIJITOARE	GRADATIA 4		G	1	
240	28	INGRIJITOARE	GRADATIA 3		G	1	
241	29	INGRIJITOARE	GRADATIA 3		G	1	
		TOTAL				29	
		PUNCT LUCRU LABORATOR ANALIZE MEDICALE DISPENSAR - 7 SALARIATI					
242	30	MEDIC PRIMAR	GRADATIA 5	LABORATOR	S	1	
243	31	BIOLOG PRINCIPAL	GRADATIA 4	BIOCHIMIE MEDICALA	S	1	
244	32	ASISTENT MEDICAL PRINCIPAL	GRADATIA 5	LABORATOR	PL	1	
245	33	ASISTENT MEDICAL PRINCIPAL	GRADATIA 5	LABORATOR	PL	1	
246	34	ASISTENT MEDICAL PRINCIPAL	GRADATIA 5	LABORATOR	PL	1	
247	35	ASISTENT MEDICAL PRINCIPAL	GRADATIA 5	LABORATOR	PL	1	
248	36	INGRIJITOARE	GRADATIA 5	LABORATOR	G	1	
		TOTAL				7	
		PUNCT LUCRU LABORATOR RADIOLOGIE SI IMAGISTICA MEDICALA - 8 SALARIATI					
249	37	MEDIC PRIMAR	GRADATIA 5	RADIOLOGIE	S	1	
250	38	MEDIC SPECIALIST	GRADATIA 2	RADIOLOGIE	S	1	
251	39	ASISTENT MEDICAL PRINCIPAL	GRADATIA 5	RADIOLOGIE	PL	1	
252	40	ASISTENT MEDICAL PRINCIPAL	GRADATIA 5	MEDICINA GENERALA	PL	1	
253	41	ASISTENT MEDICAL PRINCIPAL	GRADATIA 5	RADIOLOGIE SI APARATURA	M	1	

254	42	ASISTENT MEDICAL PRINCIPAL	GRADATIA 5	RADIOLOGIE	PL	1
255	43	ASISTENT MEDICAL PRINCIPAL	GRADATIA 5	RADIOLOGIE	PL	1
256	44	ASISTENT MEDICAL	GRADATIA 2	RADIOLOGIE	PL	1
		TOTAL				8
		TOTAL DISPENSAR TBC				44
257		MEDIC SPECIALIST LINIA DE GARDA	GRADATIA 2	PNEUMOLOGIE	S	
258		MEDIC SPECIALIST LINIA DE GARDA	GRADATIA 2	PNEUMOLOGIE	S	
		TOTAL POSTURI UNITATE				253.0

MANAGER
DR. BORGAZI ERDIN

DIRECTOR FIN CONTAB
EC. TOMA MIHAELA

INTOCMIT,
EC. DOBRESCU LILIANA

