

CONSILIUL JUDETEAN CONSTANTA

HOTARAREA nr. ¹⁴⁹.....
privind aprobarea organigramei, a statului de functii si a
rectificarii bugetului de venituri si cheltuieli a
Directiei Generale de Asistenta

Consiliul Judetean Constanta intrunit in sedinta din data de ^{23.06}.....2005.
Avand in vedere:

- Expunerea de motive a Presedintelui Consiliului Judetean;
- Raportul Directiei Buget-Finante ;
- Avizul Comisiei de specialitate de Studii, prognoze economico-sociale, buget-finante si administrarea domeniului public si privat al judetului ;
- Avizul Comisiei de specialitate pentru Administratie publica, juridica, apararea ordinii publice, sanatate si protectie sociala.

In temeiul dispozitiilor art.15, alin (2) din OUG nr. 45/2003 privind finantele publice locale; a Legii bugetului de stat pe anul 2005, nr. 511/2004; a art. 19 din OUG nr. 26/1997 privind protectia copilului aflat in dificultate, republicata; a art. 104 (1), lit. "b" si "e" precum si a art. 109 din Legea nr. 215/2001 privind administratia publica locala cu modificarile si completarile ulterioare,

HOTARASTE :

Art. 1. Se aproba organigrama Directiei Generale de Asistenta Sociala si Protectia Copilului Constanta, conform anexei nr. 1 ce face parte integranta din prezenta hotarare.

Art. 2. Se aproba statul de functii al Directiei Generale de Asistenta Sociala si Protectia Copilului Constanta, conform anexei nr. 2 ce face parte integranta din prezenta hotarare.

Art. 3. Se aproba rectificarea bugetului de venituri si cheltuieli al Directiei Generale de Asistenta Sociala si Protectia Copilului Constanta, conform anexei nr. 3 ce face parte integranta din prezenta hotarare.

Art. 4. Directia Administratie Publica si Juridica va transmite prezenta hotarare persoanelor si institutiilor interesate in vederea ducerii ei la indeplinire.

Prezenta hotarare a fost adoptata cu un numar de 31 voturi pentru, — voturi impotriva si — abtineri.

PRESEDINTE,

Nicusor Daniel Constantinescu

CONSILIUL JUDETEAN CONSTANTA

Constanta ^{23.06}.....2005

CONTRASEMNEAZA
SECRETAR GENERAL,
Mariana Belu

CONSILIUL JUDETEAN CONSTANTA

EXPUNERE DE MOTIVE la proiectul de hotarare privind aprobarea organigramei, a statului de functii si a rectificarii bugetului de venituri si cheltuieli a Directiei Generale de Asistenta Sociala si Protectia Copilului Constanta

In baza prevederilor art. 104, alin. (1), lit. b), Consiliul Judetean aproba organigrama si statul de functii a institutiilor si serviciilor publice aflate in subordinea sa.

Pe parcursul exercitiului bugetar, Consiliul Judetean poate aproba rectificarea bugetelor de venituri si cheltuieli ale institutiilor publice din subordinea sa ca urmare a unor propuneri fundamentate ale ordonatorului principal de credite, asa cum se mentioneaza in O.U.G. nr. 45/2003 privind finantele publice locale, art. 15, alin. (2).

Consiliile locale asigura finantarea activitatii de protectie a copilului aflat in dificultate, a celui cu handicap, precum si a persoanei majore din a caror raza teritoriala provine copilul sau persoana protejata, in proportie de 25% din costul anual pentru fiecare copil si persoana protejata, conform art. 19 din O.U.G. nr. 26/1997 privind protectia copilului aflat in dificultate, republicata.

In consecinta, s-a constatat ca pentru perioada ianuarie – mai 2005, suma datorata de consiliile locale pentru copiii aflati in ingrijirea Directiei Generale de Asistenta Sociala si Protectia Copilului este de 4.619.648 mii lei.

Fata de cele mentionate mai sus, supunem spre dezbatere si aprobare proiectul de hotarare privind aprobarea organigramei, a statului de functii si rectificarea bugetului de venituri si cheltuieli a Directiei Generale de Asistenta Sociala si Protectia Copilului.


PRESEDINTE,
NICUSOR DANIEL CONSTANTINESCU

**CONSILIUL JUDETEAN CONSTANTA
DIRECTIA BUGET-FINANTE**

R A P O R T
**la proiectul de hotarare privind aprobarea
organigramei, a statutului de functii si a rectificarii
bugetului de venituri si cheltuieli a
Directiei Generale de Asistenta Sociala si
Protectia Copilului Constanta**

Avand in vedere prevederile Legii bugetului de stat pe anul 2005, nr. 511/2004 si ale art.15, alin. (2) din OUG nr.45/2003 privind finantele publice locale, Consiliul Judetean Constanta aproba rectificarea bugetelor institutiilor publice din subordinea sa ca urmare a unor propuneri fundamentate ale ordonatorului principal de credite.

In conformitate cu dispozitiile art. 19 din O.U.G. nr. 26/1997 privind protectia copilului aflat in dificultate, republicata, consiliile locale si judetene asigura conditiile materiale si financiare necesare in vederea finantarii activitatii de protectie a copilului aflat in dificultate, a celui cu handicap, precum si a persoanei majore din a caror raza teritoriala provine copilul sau persoana protejata.

In urma analizei efectuate s-a constatat ca suma datorata de comunitatile locale pentru copiii aflati in ingrijirea Directiei Generale de Asistenta Sociala si Protectia Copilului este de 4.619.648 mii lei pentru perioada ianuarie – mai 2005.

In consecinta, in baza art.104 , alin. (1), lit. e) si m), precum si ale art. 109 din Legea nr. 215/2001 privind administratia publica locala cu modificarile si completarile ulterioare, se propune spre aprobare rectificarea bugetului de venituri si cheltuieli al Directiei Generale de Asistenta Sociala si Protectia Copilului Constanta cu suma de 29.619.648 mii lei, astfel :

- 25.000.000 mii lei din bugetul local al Consiliului Judetean ;
- 4.619.648 mii lei din contributia anuala a comunitatilor locale.

DIRECTOR,

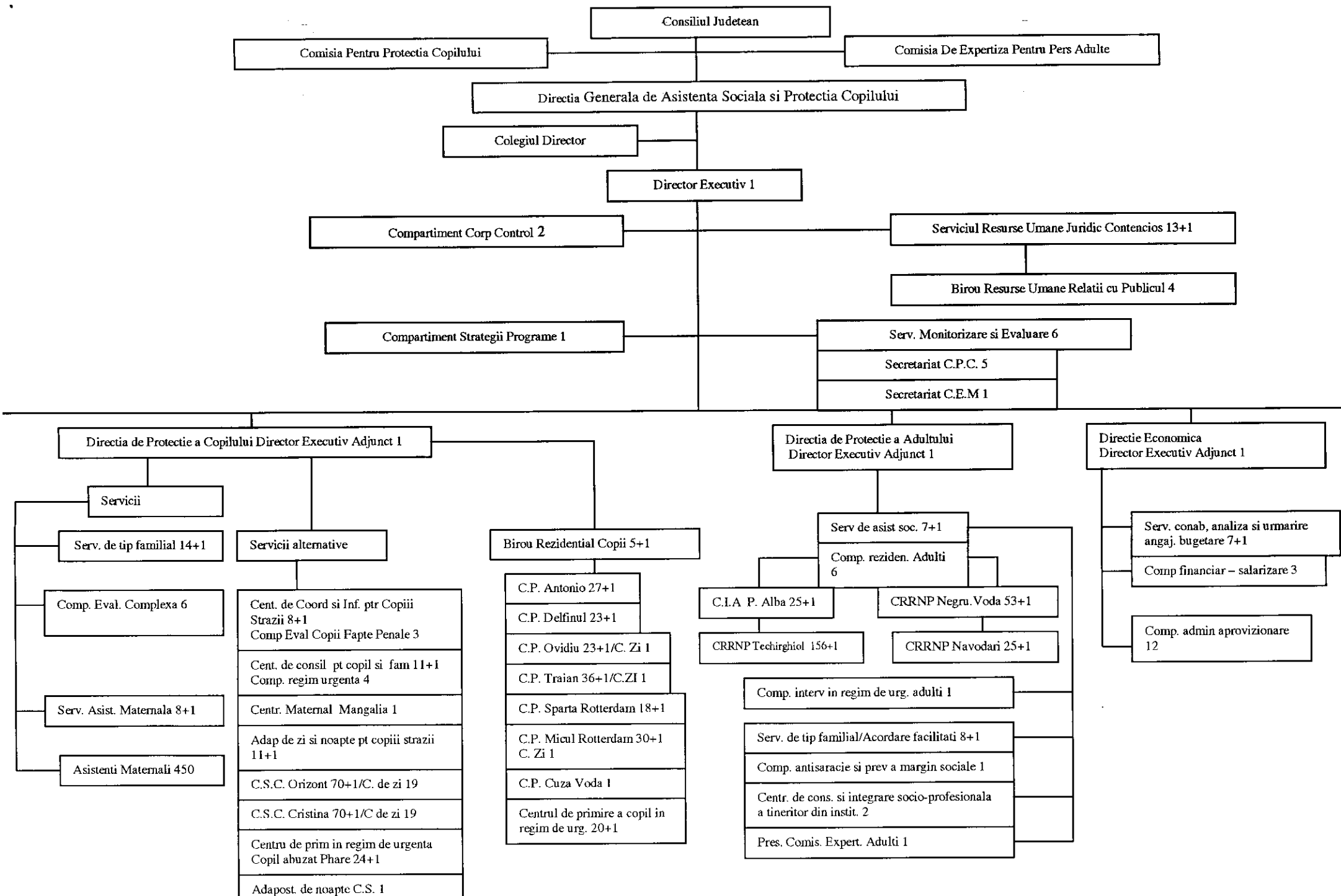
Ec. Tudorel Parvu

SEF SERVICIU,

Ec. Adriana Decu

Anexa 1

DIRECTIA GENERALA DE ASISTENTA SOCIALA SI PROTECTIA COPILULUI



CENTRALIZATOR
ANEXA 1
ORGANIGRAMA

Personal	Conducere	Executie	TOTAL
Conducere	4		4
Serv. RU, Juridic, Contencios	2	12	14
Compartiment Monitorizare, Secretariat CPC si CEM		6	6
Comp. Strategii, Programe		1	1
Comp. Corp Control		2	2
Serv. Contabilitate, Analize si Urmarire Angajamente- Bugetare	1	7	8
Compartiment Financiar, Salarizare		3	3
Compartiment Administrativ Aprovizionare		12	12
Serv. Familial Copii	1	14	15
Compartiment Evaluare Complexa		6	6
Serviciul de Asistenta Maternala	1	8	9
Asistenti Maternali		450	450
Birou Rezidential Copii	1	5	6
Serv. Alternative	6	196	202
Centre Plasament	7	178	185
Serv. Asistenta Sociala	1	7	8
Serv. Acordare Facilitati	1	8	9
Centrul Consiliere, Integrare Socio-Profesionala a Tinerilor		2	2
Compartiment Antisaracie		1	1
Presedinte C.E.M.	1		1
CIA -CRRNP-uri	4	259	263
TOTAL	30	1177	1207

STAT DE FUNCTII
PENTRU APARATUL PROPRIU DE SPECIALITATE AL DIRECTIEI GENERALE DE ASISTENTA SOCIALA SI PROTECTIA
COPILULUI CONSTANTA
ÎNCEPÂND CU DATA DE 2005

Nr. crt.	Funcția :		Nivel studii	Cate-Goria	Clasa	Gradul profesional:				Total functii publice	Grad/Treapta profesio-nala	Total functii contrac-tuale	Total general Functii publice + functii contractuale col.(10+12)
	Publica	Contractuala				Superior	Principal	Asistent	Debutant				
0	1	2	3	4	5	6	7	8	9	10	11	12	13
1	Director Executiv		S	Cond	I					1			1
I. Serviciu resurse umane, juridic contencios													
2	Sef Serviciu		S	Cond	I					1			1
3-6	Cons. Juridic		S	Exec	I	4				4			4
I.1. Birou Resurse Umane													
7	Sef Birou		S	Cond	I					1			1
8-9	Referent		M	Exec	III	2				2			2
10-11	Inspector		S	Exec.	I	1		1		2			2
I.1.2. Compartiment relatii publice													
12-15	Referent		M	Exec	III	3	1			4			4
II. Compartiment corp control													
16-17	Inspector		S	Exec.	I	2				2			2
III. Compartimentul strategii, programe													
18	Inspector		S	Exec.	I	1				1			1
IV. Compartiment monitorizare, secretariat C.P.C. si C.E.M.													
IV.1 Secretariat C.P.C.													
19	Consilier		S	Exec	I	1				1			1
20-22	Referent		M	Exec	III	1	3			4			4
IV.2: Secretariat C.E.M. a persoanelor adulte													

23	Referent		M	Exec	III	1				1			1
V. DIRECTIA DE PROTECTIE A COPILULUI													
24	Director executiv adjunct		S	Cond	I					1			1
V.1. Serviciul de tip familial													
25	Sef serviciu		S	Cond	I					1			1
26	Consilier		S	Exec.	I	1				1			1
27-33	Inspector		S	Exec.	I		7			7			7
34-39	Referent		M	Exec.	III	2	4			6			6
V.2. Compartimentul de evaluare complexa													
40	Medic N.P.I.		S	Exec.								1	1
41	Consilier.		S	Exec	I	1				1			1
42-45	Referent		M	Exec.	III	1	3			4			4
V.3. Serviciul Asistenta Maternala													
46	Sef serviciu		S	Cond	I					1			1
47	Consilier		S	Exec	I	1				1			1
48	Inspector		S	Exec	I		1			1			1
49-54	Referent		M	Exec	III	6				6			6
V.4. Biroul Rezidential Copii													
55	Sef Birou		S	Cond	I					1			1
56	Inspector		S	Exec.	I		1			1			1
57-60	Referent		M	Exec	III	3	1			4			4
VI. DIRECTIA DE PROTECTIE A ADULTULUI													
61	Director executiv adjunct		S	Cond	I					1			1
VI.1. Serviciul de asistenta sociala													
62	Sef serviciu		S	Cond	I					1			1
VI.1.1. Compartiment rezidential adulti													
63-64	Consilier		S	Exec	I	2				2			2
65-67	Inspector		S	Exec	I		1	2		3			3

68	Referent		M	Exec	III	1				1			1
VI.1.2. Compartiment interventie in regim de urgenta adulti													
69	Consilier		S	Exec.	I	1				1			1
VI.2. Serviciul Acordare facilitati													
70	Sef serviciu		S	Cond	I					1			1
71	Consilier		S	Exec	I	1				1			1
72	Inspector		S	Exec.	I		1			1			1
73-74	Referent specialitate		S.S.D.	Exec.	II	2				2			2
75-78	Referent		M	Exec.	III	4				4			4
VI.3. Centrul de consiliere si integrare socio-profesionala a tinerilor din institutii													
79	Inspector		S	Exec.	I		1			1			1
80	Referent		M	Exec.	III		1			1			1
VI.4. Compartiment Antisaracie si prevenire a marginalizarii sociale													
81	Inspector		S	Exec.	I		1			1			1
VI.5. Presedinte Comisie Expertiza Adulti													
82	Medic specialist		S	Cond	I							1	1
VII. DIRECTIA ECONOMICA													
83	Director executiv adjunct		S	Cond	I					1			1
VII.1. Serviciul Contabilitate Analize si Urmairi Angajamente Bugetare													
84	Sef serviciu		S	Cond	I					1			1
85	Consilier			Exec.	I	1				1			1
86-88	Inspector		S	Exec.	I	3				3			3
89	Referent specialitate		S.S.D.	Exec.	II	1				1			1
90-91	Referent		M	Exec.	III	2				2			2
VII.2. Compartimentul Financiar, Salarizare													
92-93	Inspector		S	Exec.	I		2			2			2
94	Referent		M	Exec.	III	1				1			1
VII.4. Compartimentul administrativ - aprovizionare													

**STATE DE FUNCTII PENTRU SERVICII ALTERNATIVE
LA DATA DE...../2005**

CENTRUL DE COORDONARE SI INFORMARE PENTRU COPIII STRAZII

Nr. Crt.	Funcția de		Nivel studii	Gradul /treapta profesionala:					Total functii contractuale
	Conducere	Executie		1A	I	II	III	Debutant	
0.	1.	2.	3.	4.	5.	6.	7.	8.	9.
1	Sef centru		S/M	1					1
2		Psiholog	S						1
3		Inspector spec	S	1					1
4-6		Inspector	M		3				3
Compartimentul evaluare copii care au savarsit fapte penale dar nu raspund penal									
7-8		Insp.spec.	S			2			2
9		Inspector	M		1				1

CENTRU DE CONSILIERE PENTRU COPII SI FAMILIE

Nr. Crt.	Funcția de		Nivel studii	Gradul /treapta profesionala:					Total functii contractuale
	Conducere	Executie		1A	I	II	III	Debutant	
0.	1.	2.	3.	4.	5.	6.	7.	8.	9.
1	Sef centru		S/M	1					1
2-4		Insp.spec.	S	2	1				3
5-8		Inspector	M		2	2			4
Compartimentul in regim de urgenta copil									
9-10		Insp.spec.	S		2				2
11-12		Inspector	M		2				2

CENTRUL MATERNAL MANGALIA

Nr. Crt.	Funcția de		Nivel studii	Gradul /treapta profesionala:					Total contractuale	funcții
	Conducere	Executie		1A	I	II	III	Debutant		
0.	1.	2.	3.	4.	5.	6.	7.	8.	9.	
1		Medic primar	S						1	

ADAPOSTUL DE ZI SI DE NOAPTE PENTRU COPIII STRAZII

Nr. Crt.	Funcția de		Nivel studii	Gradul /treapta profesionala:					Total funcții contractuale
	Conducere	Executie		1A	I	II	III	Debu- tant	
0	1	2	3	4	5	6	7	8	9
1	Sef centru		S/M	1					1
2-4		Insp. cu atr. de ed.spec.	S/M	3					3
5-7		Insp. cu atr. de supr.npt.	M	3					3
8		Insp. cu atr. de as.soc.	M	1					1
9		Psiholog	S						1
10		Muncitor necalificat Spalatorie	M/G						1
11		Ingrijitor	M/G						1
12		Muncitor calificat Cond.auto	M/G				1		1

ADAPOSTUL DE NOAPTE PENTRU COPIII STRAZII

Nr. Crt.	Funcția de		Nivel studii	Gradul /treapta profesionala:					Total functii contractuale
	Conducere	De executie		1A	I	II	III	Debutant	
0.	1.	2.	3.	4.	5.	6.	7.	8.	9.
1		Medic specialist	S						1

COMPLEX DE SERVICII COMUNITARE "ORIZONT"

Nr. crt	Funcția de :		Nivel studii	Gradul /treapta profesionala:					Total functii contractuale
	Conducere	Executie		1A	I	II	III	Debutant	
0	1	2	3	4	5	6	7	8	9
1	Sef centru		S/M						1
2		Inspector	M	1					1
3-19		Inspector cu atrib. Educ. Spec.	S/M	17					17
20		Medic spec.	S						1
21-23		Asistent medical principal	P.L./M						3
24-26		Asistent medical	P.L./M						3
27-40		Infirmier ingrijitor	M/G						14

41-47	Inspector cu atributii de supr. noapte	M		7				7	
48	Munc. calif. intret	M/G		1				1	
49-50	Munc. calif. lenjer	M/G		2				2	
51	Munc. Necalif. Spalatorie	M/G						1	
52	Magaziner	M		1				1	
CENTRU DE ZI									
53-54	Inspector	M		2				2	
55-57	Psiholog	S						3	
58-62	Kinetoter.	S						5	
63-64	Logoped	S						2	
65-66	Inspector Cu atrib ed. Spec	S/M	2					2	
67-68	Infirmier ingrijitor	M/G						2	
69-71	Munc. calif.cond auto	M/G				3		3	

COMPLEX DE SERVICII COMUNITARE CRISTINA

Nr. crt.	Funcția de :		Nivel studii	Gradul /treapta profesionala:					Total functii Contrac- Tuale
	Conducere	Executie		1A	I	II	III	Debutant	
0	1	2	3	5	6	7	8	9	
1	Sef centru		S/M	1					12
2-11		Inspector cu atrib de ed spec	S/M	10					1
12-19		Inspector cu atrib de supr. noapte	M	8					10
20-24		Asistent medical	P.L./M						8
25-39		Infirmier ingrijitor	M/G		15				5
40		Insp. Spec.	S		1				15
41		Administr.	M		1				1
42-44		Munc.calif. bucatar	M/G		3				3
45-48		Munc.calif.le njer	M/G		4				4
49		Munc.calif.fo chist	M/G		1				1
50-51		Munc.necalif . spalatorie	M/G						2
52		Munc.calif. cond.auto	M/G				1		1
CENTRU DE ZI									
53-54		Psiholog	S						2

55-56		Logoped	S							2
57-60		Kinetoterapeut	S							4
61-62		Ergoterapeut	S							2
63-64		Hidroterap.	S							2
65		Medic	S							1
66-70		Inspector (cu atributii de ed.spec.)	S/M							5
71		Munc. calif. Cond auto	M				1			1

CENTRUL DE PRIMIRE IN REGIM DE URGENTA PENTRU COPILUL ABUZAT

Nr. Crt	Funcția de		Nivel studii	Gradul /treapta profesionala:					Total functii contractuale
	Conducere	Executie		IA	I	II	III	Debutant	
0.	1.	2.	3.	4.	5.	6.	7.	8.	9.
1	Sef centru		S/M	1					1
2.		Contabil	M	1					1
3-7		Asistent medical	P.L./M						5
8		Infirmier ingrijitor	M/G						1
9		Administrator	M		1				1
10		Muncitor calificat cond auto	M/G				1		1
11-13		Asistent social	S		3				3
14-15		Psiholog	S						2
16-23		Educator	M	8					8
24		Bucatar	M						1
25		Munc. nec.spal.	M/G						1

**STATE DE FUNCTII PENTRU CENTRELE DE PLASAMENT
LA DATA DE2005**

CENTRUL DE PLASAMENT "ANTONIO"

Nr. crt.	Funcția de :		Nivel studii	Gradul/treapta profesionala:					Total functii contractuale
	Conducere	Executie		1A	I	II	III	Debutant	
0	1	2	3	5	6	7	8	9	12
1	Sef centru		S/M	1					1
2-3		Inspector	M	1	1				2
4-19		Inspector cu atrib de ed. Spec./supr.npt	S/M	16					16
20		Asistent medical principal	P.L./M						1
21		Administrator	M		1				1
22-23		Infirmier ingrijitor	M/G		2				2
24-25		Muncitor calificat lenjer	M/G		2				2
26-27		Muncitor calificat intretinere	M/G		2				2
28		Muncitor calificat cond.auto	M/G				1		1

CENTRUL DE PLASAMENT "DELFINUL"

Nr. crt.	Funcția de :		Nivel studii	Gradul /treapta profesionala:					Total functii Contractuale
	Conducere	Executie		IA	I	II	III	Debutant	
0	1	2	3	4	5	6	7	8	9
1	Sef Centru		S/M	1					1
2-12		Inspector cu atributii de ed.spec./supr.npt.	S/M	11					11
13		Munc.calif. cond. auto	M/G				1		1
14-15		Asistent medical pr	P.L./M						2
16		Administrator	M		1				1
17		Inspector	M		1				1
18-19		Munc.calif. bucatar	M/G		2				2
20-21		Munc.calif. lenjer	M/G		2				2
22		Munc.calif. fochist	M/G		1				1
23-24		Infirmier ingrijitor	M/G		2				2

CENTRUL DE PLASAMENT "OVIDIU"

Nr. Crt	Funcția de:		Nivel studii	Gradul /treapta profesionala:					Total functii contractuale
	Conducere	Executie		IA	I	II	III	Debutant	
0	1	2	3	4	5	6	7	8	9
1	Sef centru		S	1					1
2-3		Inspector	M	1	1				2
4		Psiholog	S						1
5-14		Inspector cu atrib de educ. Spec./supr.npt	S/M	10					10
15		Asistent medical	P.L./M						1
16-18		Infirmier ingrijitor	M/G						3
19		Munc. Calif. Bucatar	M/G		1				1
20-22		Munc. Calif.lenjer	M/G		3				3
23		Munc calif intretinere	M/G		1				1
Centrul de Zi Constanta de pe langa C.P. Ovidiu									
24		Inspector	S/M		1				1

CENTRUL DE PLASAMENT "TRAIAN"

Nr. Crt	Funcția :		Nivel studii	Gradul /treapta profesionala:					Total Functii Contractuale
	De conducere	De executie		IA	I	II	III	Debutant	
0	1	2	3	4	5	6	7	8	9
1	Sef centru		S	1					1
2		Insp. Spec	S	1					1
3-17		Inspector cu atr. Educ.spec.supr noapte	S/M	15					15
18		Psiholog	S						1
19		Medic	S						1
20-22		Asistent medical pr.	P.L. /M						3
23		Infirmier ingrijitor	M/G						1
24		Inspector	M	1					1
25		Administrator	M						1
26-30		Munc calif bucatar	M/G		5				5
31-32		Munc calif lenjer	M/G		2				2
33-34		Munc necalif spalatorie	M/G		2				2
35		Munc calif intretinere	M/G		1				1
36		Munc calif cond auto	M/G				1		1
Centrul de Zi de pe langa C.P.Traian									
37		Inspector	S/M	1					1

CENTRUL DE PLASAMENT "SPARTA ROTTERDAM"

Nr. Cr t.	Funcția de		Nivel studii	Gradul / Treapta profesionala:					Total contractuale	functii
	Conducere	Executie		1A	I	II	III	Debutant		
0	1	2	3	4	5	6	7	8	9	
1	Sef centru		S/M						1	
2-5		Insp.Spec. Cu atrib de educat. Specializat	S	4					4	
6-9		Inspector cu atrib de supr. noapte	M	4					4	
10		Kinetoter.	S						1	
11		Psiholog	S						1	
12		Logoped	S						1	
13-14		Asistent medical	P.L. /M						2	
15		Administrator	M		1				1	
16-17		Munc. calif.bucatar	M/G		2				2	
18		Munc. calif.lenjer,sp alat	M/G		1				1	
19		Infirmier, ingrijitor	M/G		1				1	

CENTRUL DE PLASAMENT "MICUL ROTTERDAM"

Nr. crt.	Funcția de:		Nivel studii	Gradul / treapta profesională:					Total funcții Contractuale
	Conducere	Execuție		1A	I	II	III	Debutant	
0	1	2	3	5	6	7	8	9	12
1,	Sef centru		S/M	1					1
2-16		Inspector cu atrib de educ. Spec./supr npt.	S/M	15					15
17		Asistent medic.pr.	P.L./M						1
18-25		Infirmier ingrijitor	M/G		8				8
26-27		Munc.calif. lenjer	M/G		2				2
28-29		Munc. calif. Fochist	M/G		2				2
30		Munc.calif. intretinere	M/G		1				1
CENTRU DE ZI									
31		Inspector cu atrib.de ed.spec.	S/M	1					1

CENTRUL DE PLASAMENT "CUZA -VODA"

Nr. Cr t.	Funcția de:		Nivel studii	Gradul /treapta profesionala:					Total functii contractuale
	Conducere	Executie		1A	I	II	III	Deb.	
0	1	2	3	4	5	6	7	8	9
1		Administrator	M		1				1

CENTRUL DE PRIMIRE A COPILULUI IN REGIM DE URGENTA

Nr. Crt	Funcția de:		Nivel studii	Gradul /treapta profesionala:					Total functii contractuale
	Conducere	Executie		1A	I	II	III	Debut.	
0.	1.	2.	3.	4.	5.	6.	7.	8.	9.
1	Sef centru		S/M	1					1
2		Insp. Spec.	S	1A					1
3-6		Inspector cu atrib ed.spec	S/M	4					4
7-13		Inspector cu atrib supr noapte	M	7					7
14		Medic	S						1
15-16		Asistent medical	P.L./M						2
17		Munc. Calif. Lenjer	M/G		1				1
18-20		Infirier,Ingrijit	M/G		3				3
21		Munc. calif.cond auto	M/G				1		1

CENTRUL DE INGRIJIRE SI ASISTENTA POARTA ALBA

Nr. Crt.	Funcția de:		Nivel studii	Gradul /treapta profesionala:					Total functii contractuale
	Conducere	Executie		IA	I	II	III	Debut.	
0	1	2	3	4	5	6	7	8	9
1	Sef centru		S/ M						1
2		Inspector	M	1					1
3		Medic spec.	S						1
4		Functionar	M						1
5-7		Asist. Med principal	P.L/M.						3
8		Asist. Med	M						1
9-10		Munc calificat bucatarie	M/ G						2
11-12		Munc calif (fochisti)	M/ G						2
13		Conducator auto	M/ G						1
14-24		Infirmier ingrijitor	M/ G						11
25		Munc.calif. (intret)	M/ G						1
26		Muncitor necalif. Spalatorie	M/ G						1

CENTRUL DE RECUPERARE SI REABILITARE NEUROPSIHICATRICA NEGRU VODA

Nr. Crt.	Funcția de:		Nivel studii	Gradul /treapta profesionala:					Total functii contractuale
	Conducere	Executie		IA	I	II	III	Debut.	
0	1	2	3	4	5	6	7	8	9
1	Sef centru		S/M						1
2		Inspector	M	1					1
3		Medic	S						1
4		Medic primar neiropsihiatru	S						1
5		Psiholog	S						1
6-7		Maseur	M						2
8-14		Inspector cu atributii de educator spec	M						7
15		Inspector (asist soc)	M						1
16-17		Asistent med. Principal	P.L.						2
18-19		Asistent med.	P.L.						2
20		Sora medicala	M						1
21-41		Infirmier	M/G						21
42		Magaziner	M						1
43-45		Munc. calif. Bucatar	M						3
46-49		Munc calificat	M						4
50-52		Munc. necalif.spalat.	G/M						3
53-54		Ingrijitor	M		2				2

CENTRUL DE RECUPERARE SI REABILITARE NEUROPSIHICATRICA TECHIRGHIOL

Nr. Crt.	Funcția de:		Nivel studii	Gradul /treapta profesională:					Grad /treapta profesională	Total funcții contractuale
	Conducere	Executie		1 A	I	II	III	Debut.		
0	1	2	3	4	5	6	7	8	9	10
1	Sef centru		S/M							1
2		Medic primar (med. gen.)	S							1
3		Medic specialist (med. gen.)	S							1
4		Medic spec. neuro	S							1
5		Farmacist	S						Primar	1
6-7		Psiholog	S							2
8		Medic stomatolog	S							1
9-10		Asistent fizioterapeut	SSD							2
11		Asistent Farmacie	P.L.							1
12		Asist. principal igiena	P.L.						Principal	1
13-15		Maseur	M							3
16-21		Kinetoterap.	S							6
22-23		Ergoterapeut	M							2
24-48		Asist. Med./soramed.	P.L./M						Principal	25
49-58		Aist. Med./Sora med.	P.L./M							10
59		Asistent med. dietetic	P.L.							1
60-61		Magaziner	M		2					2
62-65		Munc. calif.(bucatar)	G							4
66-140		Infirmier	G							75
141-142		Munc. necalif.(bucatar)	G							2

143-145	Munc. necalif.	G								3
146-147	Munvc. Calif.(intret.)	G								2
148-149	Munc. calif.(fochist)	G								2
150	Munc. calif. (frizer)	G								1
151-156	Munc. necalif.(spalat.)	G								6
157	Munc. calif.(lenjer)	G								1

CENTRUL DE RECUPERARE SI REABILITARE NEUROPSIHATRICA NAVODARI

Nr. Crt	Funcția de		Nivel studii	Gradul /treapta profesionala:					Total functii contractuale
	Conducere	Executie		IA	I	II	III	Debutant	
0	1	2	3	4	5	6	7	8	9
1	Sef centru		S/M						1
2-7		Insp..cu atributii de educator specializat	M	6					6
8		Medic	S						1
9		Kinetoter.	S						1
10-13		Asistent medical	P.L./M						4
14-20		Infirmier, ingrijitor	M/G						7
21		Administrator	M		1				1
22-23		Munc calif bucatar	M/G		2				2
24-25		Munc. Calif lenjer	M/G		2				2
26		Munc calif intretinere(fochist)	M/G		1				1

BUGET DE VENITURI SI CHELTUIELI PE ANUL 2005

		TRIM. I	TRIM. II	TRIM. III	TRIM. IV	TOTAL
mii lei						
		50,714,966	40,328,700	3,909,334		94,953,000
-de la Bugetul de Stat pt. Copii		20,000,000	7,500,000	10,000,000		37,500,000
-de la Bugetul stat pt. Adulti		57,617,102	44,618,195	41,301,536	11,407,467	154,944,300
-din transferuri			2,500,000	25,000,000		27,500,000
- de la CJ			4,619,648			4,619,648
- de la CL pt.sustinerea sist. De protectie a copilului						
VENITURI PROPRII						
VENITURI PROPRII DE STAT						
	01	127,762,068	92,756,723	81,260,870	11,407,467	313,187,128
CHELTUIELI CURENTE						
CHELTUIELI DE PERSONAL						
CHELTUIELI CU SALARIILE	10	31,158,673	23,828,839	18,867,924	0	73,855,436
SALARII DE BAZA	10.01	22,315,915	18,271,368	13,435,244		54,022,527
SALARII DE MERIT	10.02	462,694	297,908	238,776		999,378
INDEMNIZATII CONDUCERE SI ALTE INDEMNIZATII	10.03	285,147	186,304	156,191		627,642
SPOR VECHIME	10.04	2,560,662	1,778,528	1,905,472		6,244,662
SPOR PENTRU CONDITII DE MUNCA	10.05	2,527,712	1,384,698	1,914,002		5,826,412
ALTE SPORURI	10.06	9,769	6,311			16,080
ORE SUPLIMENTARE	10.07	1,126,498	455,133	1,218,239		2,799,870
FOND DE PREMII	10.08	1,000,600	664,143			1,664,743
FOND AFERENT PLATII CU ORA	10.11	40,933	26,813			67,746
INDEMNIZATII PLATITE UNOR PERSOANE DIN AFARA UNITATII	10.13	463,911	307,858			771,769
ALTE DREPTURI SALARIALE	10.14	364,832	449,775			814,607
CONTRIBUTII PENTRU ASIGURARI SOCIALE DE STAT	11	5,729,374	5,194,829	4,150,943		15,075,146
CHELT. PT. CONSTITUIREA FOND. PT. PLATA AJUT. DE SOMAJ	12	905,660	708,386	566,038		2,180,084
CONTRIB. PT. CONSTITUIREA FOND. DE ASIG. SOC. DE SANATATE	13	2,050,500	1,652,900	1,320,755		5,024,155
DEPLASARI, DETASARI, TRANSFERARI	14	132,608	167,896	0	0	300,504
DEPLASARI, DETASARI, TRANSFERARI IN TARA	14.01	100,268	135,556			235,824
DEPLASARI, DETASARI, TRANSFERARI IN STRAINATATE	14.02	32,340	32,340			64,680
CONTRIBUTII PENTRU ASIGURARI LA FONDUL DE ACCIDENTE	16	155,793	118,066	94,340		368,199
UNCIRIMENTALE						
DREPTURI CU CARACTER SOCIAL	21	11,868,963	11,022,314	11,935,491	5,704,150	40,530,918
RECHIZITE SCOLARE	21.01	142,941	271,749	185,758		600,448

TRANSPORT ELEVI	21.02	1,500,792	1,130,000	3,226,208		5,857,000
ALTE DREPTURI STABILITE DE DISPOZITIILE LEGALE-COPII	21.05	2,100,000	3,132,370	1,750,000		6,982,370
ALTE DREPTURI STABILITE DE DISPOZITIILE LEGALE-ADULTI	21.05	8,125,230	6,488,195	6,773,525	5,704,150	27,091,100
HRANA	22	12,442,306	7,761,430	8,841,893	0	29,045,629
HRANA PENTRU OAMENI	22.01	12,442,306	7,761,430	8,841,893		29,045,629
HRANA PENTRU ANIMALE	22.02					0
MEDICAMENTE SI MATERIALE SANITARE	23	2,855,000	560,000	1,105,000	0	4,520,000
MEDICAMENTE	23.01	2,500,000		800,000		3,300,000
MATERIALE SANITARE	23.02	355,000	560,000	305,000		1,220,000
CHELTUIELI PENTRU INTRETINERE SI GOSPODARIE	24	8,121,233	3,411,913	2,827,433	0	14,360,579
INCALZIT	24.01	2,544,760	1,618,281			4,163,041
ILUMINAT SI FORTA MOTRICA	24.02	1,511,361	916,032			2,427,393
APA, CANAL, SALUBRIZARE	24.03	1,037,361	-524,272	500,000		1,013,089
POSTA, TELEFON, RADIO ETC	24.04	555,648	48,433	500,000		1,104,081
FURNITURI DE BIROU	24.05	315,907	61,789	310,934		688,630
MATERIALE PENTRU CURATENIE	24.06	1,014,525	-226,557	177,000		964,968
ALTE MATERIALE SI PRESTARI SERVICII	24.07	1,141,671	1,518,207	1,339,499		3,999,377
MATERIALE SI PRESTARI SERVICII CU CARACTER FUNCTIONAL	25	0	0	0	0	0
PIESE DE SCHIMB	25.08					0
ALTE MATERIALE SI PRESTARI SERVICII CU CARACTER FUNCTIONAL	25.09					0
OBIECTE DE INVENTAR DE MICA VALOARE	26	2,183,878	800,000	100,000	0	3,083,878
LENJERIE SI ACCESORII DE PAT	26.01	1,525,000	513,000			2,038,000
ECHIPAMENT	26.02	258,878				258,878
ALTE OBIECTE DE INVENTAR DE MICA VALOARE SAU SCURTA DURATA	26.03	400,000	287,000	100,000		787,000
REPARATII CURENTE	27					0
REPARATII CAPITALE	28					0
CARTI SI PUBLICATII	29	25,000	20,000	20,000		65,000
ALTE CHELTUIELI	30	793,000	505,150	127,250	0	1,425,400
CALIFICARE, PERFECTIONARE	30.01	200,300	35,300			235,600
CHELT. CU PROTECTIA MUNCII	30.03	350,000	300,000	50,000		700,000
ALTE CHELTUIELI AUTORIZATE PRIN DISPOZITII LEGALE	30.07	242,700	169,850	77,250		489,800
MANUALE	31	0	0	2,000		2,000
TRANSFERURI NECONSOLIDATE	40	49,340,080	37,005,000	31,301,803	5,703,317	123,350,200
ALOCATII COPII	40.03	3,175,200	2,381,400	1,984,500	396,900	7,938,000
AJUTOARE SPECIALE	40.08	46,164,880	34,623,600	29,317,303	5,306,417	115,412,200
INVESTITII ALE INSTITUTIILOR PUBLICE	70	1,620,000	9,000,000			10,620,000



DIRECTOR ECONOMIC
 EC. PAULA CARUNTU

**CONSILIUL JUDETEAN CONSTANTA
DIRECTIA BUGET-FINANTE**

R A P O R T
**la proiectul de hotarare privind aprobarea
organigramei, a statului de functii si a rectificarii
bugetului de venituri si cheltuieli a
Directiei Generale de Asistenta Sociala si
Protectia Copilului Constanta**

Avand in vedere prevederile Legii bugetului de stat pe anul 2005, nr. 511/2004 si ale art.15, alin. (2) din OUG nr.45/2003 privind finantele publice locale, Consiliul Judetean Constanta aproba rectificarea bugetelor institutiilor publice din subordinea sa ca urmare a unor propuneri fundamentate ale ordonatorului principal de credite.

In conformitate cu dispozitiile art. 19 din O.U.G. nr. 26/1997 privind protectia copilului aflat in dificultate, republicata, consiliile locale si judetene asigura conditiile materiale si financiare necesare in vederea finantarii activitatii de protectie a copilului aflat in dificultate, a celui cu handicap, precum si a persoanei majore din a caror raza teritoriala provine copilul sau persoana protejata.

In urma analizei efectuate s-a constatat ca suma datorata de comunitatile locale pentru copiii aflati in ingrijirea Directiei Generale de Asistenta Sociala si Protectia Copilului este de 4.619.648 mii lei pentru perioada ianuarie – mai 2005.

In consecinta, in baza art.104 , alin. (1), lit. e) si m), precum si ale art. 109 din Legea nr. 215/2001 privind administratia publica locala cu modificarile si completarile ulterioare, se propune spre aprobare rectificarea bugetului de venituri si cheltuieli al Directiei Generale de Asistenta Sociala si Protectia Copilului Constanta cu suma de 29.619.648 mii lei, astfel :

- 25.000.000 mii lei din bugetul local al Consiliului Judetean ;
- 4.619.648 mii lei din contributia anuala a comunitatilor locale.

DIRECTOR,

Ec. Tudorel Parvu

SEF SERVICIU,

Ec. Adriana Decu