

**RAPORTUL DE ACTIVITATE AL SPITALULUI CLINIC DE PNEUMOPTIZIOLOGIE
CONSTANȚA, ÎN PERIOADA 1 IANUARIE- 31 DECEMBRIE 2022**

1. PREZENTARE GENERALA

Spitalul Clinic de Pneumoftiziologie Constanța este un spital public de monospecialitate, cu personalitate juridică, în categoria II M potrivit OMS nr. 340/07.03.2013 privind modificarea OMS nr. 751/26.05.2011 cu modificările ulterioare, de clasificare a spitalului Clinic de Pneumoftiziologie Constanța în funcție de competență, ce include un ansamblu pavilionar de 5 clădiri construite în anul 1930, dintre care 3 au destinație medicală, 2 secții fiind destinate adulților și una pediatriei. În celelalte două clădiri, se află farmacia, spațiile de deservire (birou internari, serviciu de pază, bucatărie, magazie) și serviciile tehnico-administrative (reparații, aprovizionare).

Potrivit prevederilor OMS 845/02.06.2010 privind aprobarea structurii organizatorice a Spitalului Clinic de Pneumoftiziologie Constanța, spitalul are în componență și un număr de 185 de paturi pentru spitalizare continuă și 8 paturi pentru spitalizare de zi, cameră de gardă, dispensarul TBC, ambulatoriul integrat, farmacia, laboratorul de analize medicale, laboratorul radiologie și imagistică medicală, compartimentul endoscopie bronșică, compartimentul exploatare funcționale.

Din anul 2004, în baza prevederilor OMS 914 din 13.07.2004, spitalul și-a schimbat denumirea din „Spitalul de Pneumoftiziologie Constanța” în „Spitalul Clinic de Pneumoftiziologie Constanța” desfășurând, pe lângă asistența medicală și activitate de învățământ și cercetare științifică. Competențele spitalului sunt stabilite în conformitate cu criteriile Comisiei Naționale de Acreditare a Spitalelor și aprobate prin Ordin al Ministrului Sănătății Publice (ROF). Unitatea este subordonată Consiliului Județean Constanța, care a preluat atribuțiile și competențele exercitate de Ministerul Sănătății conform *Protocolului de predare-preluare încheiat între Direcția de Sănătate Publică a Județului Constanța și Consiliul Județean Constanța nr. 9704/30.06.2010*.

Activitatea organizatorică și cea medicală este reglementată prin regulamentul de ordine interioară (ROI) și regulamentul de organizare și funcționare (ROF), proceduri operaționale interne, protocoale diagnostice și terapeutice aprobate de către structurile de conducere ale instituției.

Activitățile organizatorice și funcționale cu caracter medico-sanitar din Spitalul Clinic de Pneumoftiziologie Constanța sunt reglementate și supuse controlului Ministerului Sănătății Publice.

Bugetul unitatii sanitare este asigurat din urmatoarele surse:

- a. Fondul national unic de asigurari sociale de sanatate prin contractele de prestari servicii medicale incheiate cu Casa Judeteana de Asigurari de Sanatate Constanta, in conditiile stabilite de Contractul-cadru si Directia de Sanatate Publica Constanta
- b. Buget Ministerului Sanatatii pentru finantarea Programul National de Prevenire Supraveghere si Control al Tuberculozei,
- c. Venituri proprii: coplata spitalizare continua de 10 lei, donatii si sponsorizari.

Spitalul Clinic de Pneumoftiziologie Constanta, situat in cartierul Palazu Mare, str. Sentinelei nr. 40 are o structura organizatorica aprobata de Ministerul Sanatatii in anul 2006, ce a suferit modificari pana in 2013, adaptandu-se la necesitatile permanente ale institutiei (ultima aprobare OMS 845 din 02/06/2010).

1.1 SCOP

Spitalul are ca scop furnizarea celor mai bune servicii medicale concomitent cu dezvoltarea si imbunatatirea permanenta a ingrijirii medicale si mediului de lucru.

1.2 VIZIUNE

Viziunea vizeaza imbunatatirea continua a calitatii actului medical precum si dezvoltarea unei unitati medicale de referinta in specialitate la nivel national prin mentinerea unui spital performant, bine dotat si asigurarea unui personal foarte bine pregatit si motivat în vederea realizării unui act medical de calitate.

1.3 MISIUNE

Misiunea institutiei este de a asigura servicii medicale de calitate pentru locuitorii judetului Constanta și zonei Dobrogea cu utilizarea eficienta a bugetului spitalului. Asigurarea asistentei medicale acoperă serviciile medicale de tip curativ, respectiv diagnosticul, ingrijirea, tratamentul, monitorizarea tuturor pacientilor internati, dar si preventiv privind educatia medicala a acestora si prevenirea infectiilor asociate actului medical.

2. OBIECTIVE GENERALE SI SPECIFICE

2.1 Obiective Generale

- Asigurarea de servicii medicale profesioniste bazate pe ghiduri si protocoale
- Îmbunătățirea continua a calitatii actului medical
- Îmbunătățirea continua a activitatii
- Îmbunătățirea continua a relatiei dintre pacienti, aparținatori si angajatii unitatii
- Dezvoltarea de noi servicii medicale in stransa concordanta cu provocarile din zona afecțiunilor respiratorii
- Dezvoltarea de servicii medicale de preventie precum si implicarea in realizarea de programe de informare cu privire la afecțiunile respiratorii

2.2 Obiective Specifice

- Implicarea în proiecte de imbunatatire continua a pregatirii angajatilor
- Sustinerea invatamantului medical si sprijinirea dezvoltarii universitare a medicilor
- Imbunatatirea conditiilor de munca
- Cresterea transparentei decizionale
- Implementarea si insusirea cat mai eficienta a fisei de post si a Regulamentului Intern pentru fiecare angajat in stransa legatura cu imbunatatirea gradului de satisfactie al pacientilor
- Realizarea unei colaborari corecte, eficiente si transparente cu mass media in vederea informarii cat mai eficiente a publicului larg asupra activitatii institutului precum si a informarii provenite din surse autorizate, credibile asupra subiectelor din sfera sanatatii respiratorii

3. CADRUL NORMATIV

Cadrul normativ continand legislatia specifica activitatii spitalului public si lucrarilor de specialitate in domeniul managementului sau managementului sanitar este amplu, insa amintim:

1. Legea nr.95/2006 privind reforma in domeniul sanatatii, republicata, cu modificarile si completarile ulterioare: Titlul VII –Spitale;
2. Legea nr.53/2003-Codul Muncii republicata, cu modificarile si completarile ulterioare;
3. Ordin MS nr.1408/2010 privind aprobarea criteriilor de clasificare a spitalelor in functie de competenta;
4. Ordin MS nr.914/2006 pentru aprobarea normelor privind conditiile pe care trebuie sa le indeplineasca un spital in vederea obtinerii autorizatiei sanitare de functionare, cu modificarile si completarile ulterioare;
5. Ordin MS nr.1101/2016 privind aprobarea Normelor de supraveghere, prevenire si limitare a infectiilor asociate asistentei medicale in unitatile sanitare;
6. Ordin 921/2006 pentru stabilirea atributiilor comitetului director din cadrul spitalului public;
7. Legea 98/2016 privind achizitiile publice;
8. Legea 153/2017 privind salarizarea unitara a personalului platit din fonduri publice, actualizata;
9. Legea 319/2006 securitatii si sanatatii in munca;
10. Ordonanta 119/1999 privind auditul intern si controlul financiar preventiv;
11. Ordin MS nr.1470/2011 pentru aprobarea criteriilor privind angajarea si promovarea in functii, grade, trepte profesionale a personalului contractual din unitatile sanitare, cu modificările si completările ulterioare;
12. Legea nr.46/2003 privind drepturile pacientului, cu modificarile si completarile ulterioare;
13. Ordin MS nr.1410/2016 privind aprobarea Normelor de aplicare a legii dreptului pacientului nr.46/2003, cu modificarile si completarile ulterioare;

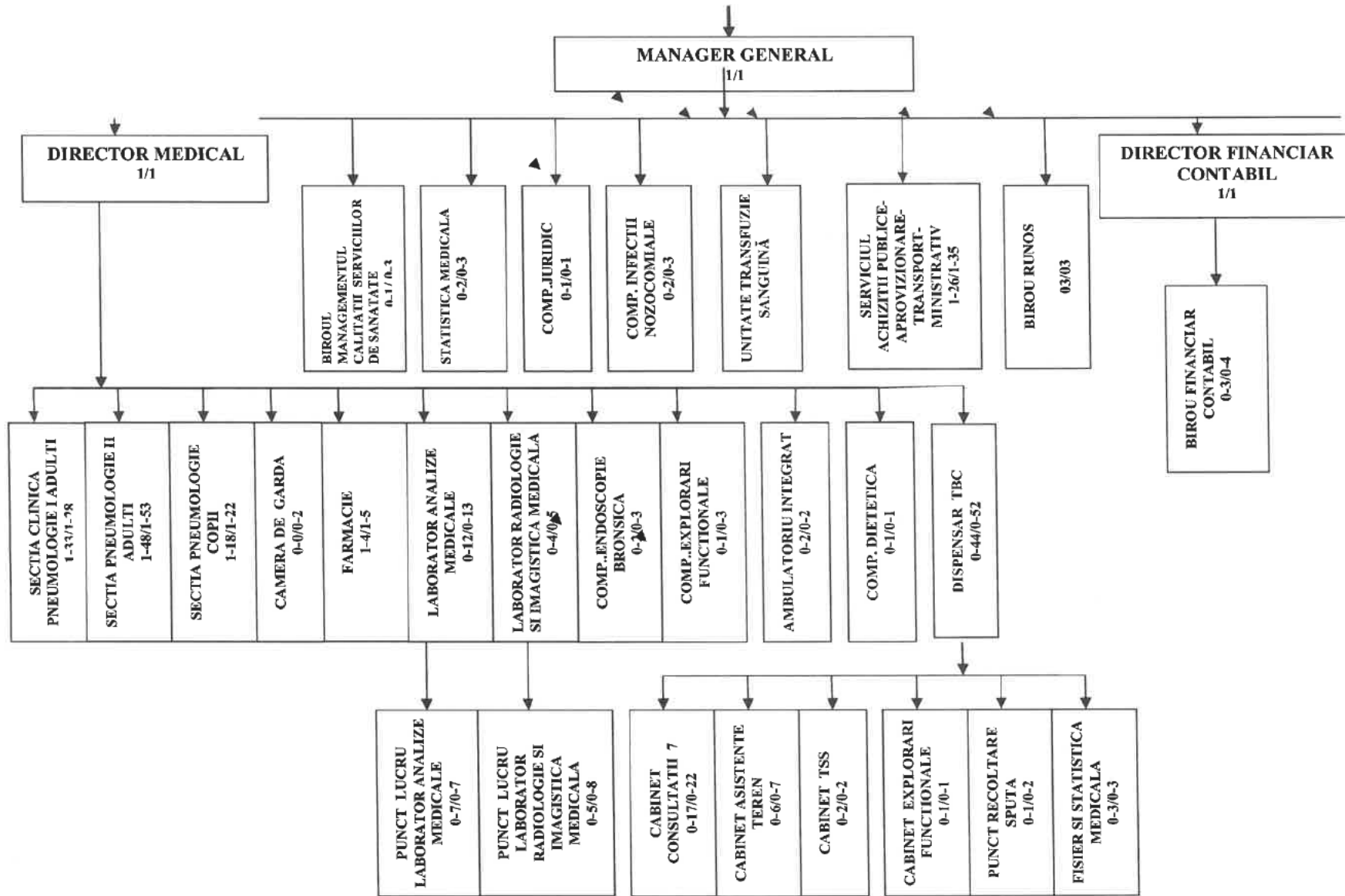
4. STRUCTURA ORGANIZATORICA

4.1 Potrivit prevederilor OMS 845/02.06.2010 privind aprobarea structurii organizatorice a Spitalului Clinic de Pneumoftiziologie Constanta, spitalul are in componenta sa un număr de 185 de paturi pentru spitalizare continua si 8 paturi pentru spitalizare de zi, cameră de garda, dispensarul TBC, ambulatoriul integrat, farmacia, laboratorul de analize medicale, laboratorul radiologie si imagistica medicala, compartimentul endoscopie bronsica, compartimentul exploatari functionale.

Organigrama unitatii sanitare a fost aprobata prin Hotararea Consiliului Judetean Constanta 22/28.01.2022 si se regaseste in Anexa 1 la prezentul capitol.

Numarul de posturi aprobate, cu incadrarea in bugetul de venituri si cheltuieli este de 249 posturi.

Structura posturilor normate, ocupate si vacante se regaseste in Anexa 2 la prezentul capitol.



Anexa 2

SPITAL	MEDICI		BIOLOG FARMACIST		KINETO		ASISTENTE		INFIRMIERE		INGRUIITOARE		BRANCARDIER		MUNCITORI		TESA		REGISTRATOR		STATISTICIAN		AGENT DDD		TOTAL		VACANTE
	APROB	OCUP	APROB	OCUP	APROB	OCUP	APROB	OCUP	APROB	OCUP	APROB	OCUP	APROB	OCUP	APROB	OCUP	APROB	OCUP	APROB	OCUP	APROB	OCUP	APROB	OCUP	APROB	OCUP	
CONDUCERE																	3	3							3	3	0
CLINICA	4	4					14	13	8	6	6	3	1	0											33	26	7
MEDICALA II	8	6			1	1	22	21	11	9	9	8	2	1											52	45	7
PEDIATRIE	2	1					10	8	6	6	4	2													22	17	5
AMBULAT	0	0					2	2																	2	2	0
CAMERA GARDA							2	0																	2	0	2
LAB ANALIZE SPITAL	2	2	1	1			8	6			2	1													18	10	3
LAB.RADIOLOG SPITAL	1	1					4	3																	5	4	1
FARMACIE			1	1			3	2			1	1													5	4	1
ENDOSCOPI							3	1																	3	1	2
EXPL FUNCT							3	1																	3	1	2
STATISTICA																			2	1	1	1			3	2	1
CPCIN	1	0					1	1															1	1	3	2	1
DIETETICA							1	1																	1	1	0
MCSM	1	0																2	2						3	2	1
RUNOS																		3	3						3	3	0
JURIDIC																		1	1						1	1	0
CONTAB ADMINISTRATIV																		4	4						4	4	0
STATIE CLORINARE															5	3									5	3	2
CENTRALA TERMICA															4	3									4	3	1
MUNCITORI INTRETINERE															4	2									4	2	2
TRANSPORT															3	3									3	3	0
MUNCITORI NECALIFICATI											3	0			6	6									9	6	3
BLOC ALIMENTAR											2	2			2	2									4	4	0
ACHIZ CONTR																		1	1						1	1	0
TOTAL SPITAL	19	14	2	2	1	1	73	59	25	21	27	17	3	1	24	19	19	18	2	1	1	1	1	1	197	155	42
DISPENSAR	8	8					19	18			7	4							3	3					37	31	6
LABORATOR ANALIZE	1	1	1	1			4	4			1	1													7	7	0
RADIOLOGIE	2	1					6	6																	8	7	1
TOTAL DISPENSAR	11	10	1	1	0	0	29	26	0	0	8	5	0	0	0	0	0	0	3	3	0	0	0	0	52	45	7
TOTAL GENERAL	30	24	3	3	1	1	102	85	25	21	35	22	3	1	24	19	19	18	5	4	1	1	1	1	249	200	49
																									0	0	

4.2 Regulamentul de Organizare si Functionare pentru Spitalul Clinic de Pneumoftziologie Constanta a fost aprobat prin Hotararea Consiliului Judetean nr.52/2015 si completat prin Hotararea Consiliului Judetean nr.280/2015, ultima modificare adusa acestuia fiind prin Hotararea Consiliului Judetean nr. 305/27.11.2020. Linkul pentru Regulamentul de Organizare si Functionare pentru Spitalul Clinic de Pneumoftziologie Constanta: <https://pneumoconstanta.ro/regulament-de-functionare/>

4.3 Regulamentul de Ordine Interioara al Spitalului Clinic de Pneumoftziologie Constanta a fost aprobat prin Editia II din 30.09.2022.

Linkul pentru Regulamentul de Ordine Interioara: <https://pneumoconstanta.ro/wp-content/uploads/2022/10/Regulament-Intern.pdf>

4.4 Codul de etica si deontologie profesionala a personalului din cadrul Spitalului Clinic de Pneumoftziologie Constanta a fost aprobat cu nr. 6608/31.08.2022.

5. POLITICA DE RESURSE UMANE

5.1 Situatia drepturilor salariale si a altor drepturi prevazute de acte normative cu un caracter special

Drepturile de natură salarială stabilite potrivit legii, pe categorii de funcții pentru personalul din instituție, precum și alte drepturi prevăzute de acte normative cu caracter special, valabile la data de 31.12.2022:

NR. CRT	NR. CRT	FUNCTIE, GRADUL SAU TREAPTA PROFESIONALA CONFORM LEGII NR. 153/2017	GRADATIE	SPECIALITATE	NIVEL STUDII	COEF.	CUANTUM POST	SALARIU DE BAZA	SPOR CONDITII DEOSEBITE 01.09.2020
0	1	2	3	4	5	7	8	9	
		CONDUCERE							
1	1	MANAGER	GRADUL II	SPEC. MEDICALE	S	7.03	1	17572	8786
2	2	DIRECTOR MEDICAL	GRADUL II	SPEC.MEDICALE	S	6.54	1	16327	8164
3	3	DIRECTOR FINANCIAR CONTABIL	GRADUL II	ECONOMIST	S	2.87	1	7097	3438

							3	40996	20388
		SECTIA CLINICA DE PNEUMOLOGIE I ADULTI-55 PATURI						0	
4	1	MEDIC PRIMAR SEF SECTIE	GRADATIA 5	PNEUMOPTIZIOLOGIE	S	6.54	1	16346	13555
5	2	MEDIC PRIMAR	GRADATIA 5	PNEUMOPTIZIOLOGIE	S	6.23	0.5	7784	6616
6	3	MEDIC PRIMAR	GRADATIA 5	PNEUMOPTIZIOLOGIE	S	6.23	0.5	7784	6616
7	4	MEDIC PRIMAR	GRADATIA 5	PNEUMOPTIZIOLOGIE	S	6.23	1	15567	13232
8	5	MEDIC SPECIALIST	GRADATIA 2	PNEUMOLOGIE	S	4.47	1	11176	9047
9	6	ASISTENT MEDICAL PRINCIPAL SEF	GRADATIA 5	MEDICINA GENERALA	PL	2.59	1	6495	5521
10	7	ASISTENT MEDICAL PRINCIPAL	GRADATIA 5	MEDICINA GENERALA	S	2.16	1	5412	4600
11	8	ASISTENT MEDICAL	GRADATIA 2	MEDICINA GENERALA	PL	1.74	1	4358	3704
12	9	ASISTENT MEDICAL PRINCIPAL	GRADATIA 5	MEDICINA GENERALA	PL	1.96	1	4871	4140
13	10	ASISTENT MEDICAL PRINCIPAL	GRADATIA 5	MEDICINA GENERALA	PL	1.96	1	4871	4140
14	11	ASISTENT MEDICAL PRINCIPAL	GRADATIA 5	MEDICINA GENERALA	PL	1.96	1	4871	4140
15	12	ASISTENT MEDICAL PRINCIPAL	GRADATIA 5	MEDICINA GENERALA	S	2.16	1	5412	4600
16	13	ASISTENT MEDICAL PRINCIPAL	GRADATIA 4	MEDICINA GENERALA	PL	1.91	1	4752	3941
17	14	ASISTENT MEDICAL PRINCIPAL	GRADATIA 5	MEDICINA GENERALA	PL	1.96	1	4871	4140
18	15	ASISTENT MEDICAL PRINCIPAL	GRADATIA 5	MEDICINA GENERALA	PL	1.96	1	4871	4140
19	16	ASISTENT MEDICAL PRINCIPAL	GRADATIA 4	MEDICINA GENERALA	PL	1.91	1	4752	4039
20	17	ASISTENT MEDICAL PRINCIPAL	GRADATIA 4	MEDICINA GENERALA	PL	1.91	1	4752	4039
21	18	ASISTENT MEDICAL PRINCIPAL	GRADATIA 4	MEDICINA GENERALA	PL	1.91	1	4752	3941
22	19	ASISTENT MEDICAL PRINCIPAL	GRADATIA 4	MEDICINA GENERALA	PL	1.91	1	4752	3941
23	20	BRANCARDIER	GRADATIA 3		G	1.4	1	2757	1713
24	21	INFIRMIERA	GRADATIA 5		G	1.77	1	3855	1826
25	22	INFIRMIERA	GRADATIA 5		G	1.77	1	3855	1826
26	23	INFIRMIERA	GRADATIA 5		G	1.77	1	3855	1826
27	24	INFIRMIERA	GRADATIA 5		G	1.77	1	3286	1826
28	25	INFIRMIERA DEBUTANT	GRADATIA 3		G	1.63	1	3532	1638

29	26	INFIRMIERA	GRADATIA 5		G	1.77	1	3855	1826
30	27	INFIRMIERA	GRADATIA 3		G	1.69	1	3127	1738
31	28	INFIRMIERA	GRADATIA 3		G	1.69	1	3669	1656
32	29	INGRIJITOARE	GRADATIA 5		G	1.48	1	2897	1799
33	30	INGRIJITOARE	GRADATIA 5		G	1.48	1	3287	1755
34	31	INGRIJITOARE	GRADATIA 3		G	1.4	1	2757	1713
35	32	INGRIJITOARE	GRADATIA 3		G	1.4	1	2757	1713
36	33	INGRIJITOARE	GRADATIA 4		M	1.44	1	3206	1713
37	34	INGRIJITOARE	GRADATIA 3		G	1.4	1	3128	1631
							33.0	178272	134291
		SECTIA PNEUMOLOGIE II ADULTI - 90 PATURI						0	
38	1	MEDIC PRIMAR SEF SECTIE	GRADATIA 5	PNEUMFTIZIOLOGIE	S	6.38	1	16346	13555
39	2	MEDIC PRIMAR	GRADATIA 5	PNEUMFTIZIOLOGIE	S	6.23	1	15567	13232
40	3	MEDIC PRIMAR	GRADATIA 5	PNEUMFTIZIOLOGIE	S	6.23	1	15567	13232
41	4	MEDIC PRIMAR	GRADATIA 5	PNEUMFTIZIOLOGIE	S	6.23	1	15567	13232
42	5	MEDIC PRIMAR	GRADATIA 5	PNEUMFTIZIOLOGIE	S	6.23	1	15567	13232
43	6	MEDIC PRIMAR	GRADATIA 4	PNEUMOLOGIE	S	6.08	1	15187	12909
44	7	MEDIC SPECIALIST	GRADATIA 2	PNEUMOLOGIE	S	4.47	1	11176	9500
45	8	MEDIC SPECIALIST	GRADATIA 2	PNEUMOLOGIE	S	4.47	1	11176	9047
46	9	KINETOTERAPEUT	GRADATIA 2		S	2.35	1	5865	2955
47	10	ASISTENT MEDICAL PRINCIPAL SEF	GRADATIA 5	MEDICINA GENERALA	PL	2.59	1	6495	5521
48	11	ASISTENT MEDICAL PRINCIPAL	GRADATIA 5	OBSTRETICA-GINECOLOGIE	PL	1.96	1	4871	4140
49	12	ASISTENT MEDICAL PRINCIPAL	GRADATIA 5	MEDICINA GENERALA	PL	1.96	1	4871	4140
50	13	ASISTENT MEDICAL PRINCIPAL	GRADATIA 5	MEDICINA GENERALA	PL	1.96	1	4871	4140
51	14	ASISTENT MEDICAL PRINCIPAL	GRADATIA 5	MEDICINA GENERALA	PL	1.96	1	4871	4140
52	15	ASISTENT MEDICAL PRINCIPAL	GRADATIA 5	MEDICINA GENERALA	PL	1.96	1	4871	4140
53	16	ASISTENT MEDICAL PRINCIPAL	GRADATIA 5	MEDICINA GENERALA	PL	1.96	1	4871	4140

54	17	ASISTENT MEDICAL PRINCIPAL	GRADATIA 5	MEDICINA GENERALA	PL	1.96	1	4871	4140
55	18	ASISTENT MEDICAL PRINCIPAL	GRADATIA 5	MEDICINA GENERALA	PL	1.96	1	4871	4140
56	19	ASISTENT MEDICAL PRINCIPAL	GRADATIA 5	MEDICINA GENERALA	PL	1.96	1	4871	4140
57	20	ASISTENT MEDICAL PRINCIPAL	GRADATIA 5	MEDICINA GENERALA	PL	1.96	1	4871	4039
58	21	ASISTENT MEDICAL PRINCIPAL	GRADATIA 5	MEDICINA GENERALA	PL	1.96	1	4871	4140
59	22	ASISTENT MEDICAL PRINCIPAL	GRADATIA 5	MEDICINA GENERALA	PL	1.96	1	4871	4039
60	23	ASISTENT MEDICAL PRINCIPAL	GRADATIA 5	MEDICINA GENERALA	PL	1.96	1	4871	4039
61	24	ASISTENT MEDICAL PRINCIPAL	GRADATIA 5	MEDICINA GENERALA	PL	1.96	1	4871	4039
62	25	ASISTENT MEDICAL PRINCIPAL	GRADATIA 5	MEDICINA GENERALA	PL	1.96	1	4871	4039
63	26	ASISTENT MEDICAL PRINCIPAL	GRADATIA 5	MEDICINA GENERALA	PL	1.96	1	4871	4039
64	27	ASISTENT MEDICAL PRINCIPAL	GRADATIA 5	MEDICINA GENERALA	PL	1.96	1	4871	4039
65	28	ASISTENT MEDICAL PRINCIPAL	GRADATIA 5	MEDICINA GENERALA	PL	1.96	1	4871	4039
66	29	ASISTENT MEDICAL PRINCIPAL	GRADATIA 4	MEDICINA GENERALA	PL	1.91	1	4752	3941
67	30	ASISTENT MEDICAL PRINCIPAL	GRADATIA 4	MEDICINA GENERALA	PL	1.86	1	4752	3941
68	31	ASISTENT MEDICAL PRINCIPAL	GRADATIA 4	MEDICINA GENERALA	PL	1.91	1	4752	3941
69	32	INFIRMIERA	GRADATIA 5		G	1.77	1	3855	1826
70	33	INFIRMIERA	GRADATIA 5		G	1.77	1	3855	1826
71	34	INFIRMIERA	GRADATIA 5		G	1.77	1	3286	1781
72	35	INFIRMIERA	GRADATIA 5		M	1.77	1	3855	1781
74	36	INFIRMIERA	GRADATIA 4		G	1.73	1	3761	1738
73	37	INFIRMIERA	GRADATIA 4		M	1.73	1	3761	1738
75	38	INFIRMIERA	GRADATIA 4		G	1.73	1	3761	1738
76	39	INFIRMIERA	GRADATIA 5		G	1.77	1	3874	1738
77	40	INFIRMIERA DEBUTANT	GRADATIA 5		G	1.71	1	3688	1638
78	41	INFIRMIERA DEBUTANT	GRADATIA 3		G	1.63	1	3635	3090

79	42	INFIRMIERA DEBUTANT	GRADATIA 3		G	1.63	1	3574	1638
80	43	INGRIJITOARE	GRADATIA 2		G	1.33	1	2934	1631
81	44	INGRIJITOARE	GRADATIA 5		G	1.48	1	3287	1799
82	45	INGRIJITOARE	GRADATIA 5		G	1.48	1	3287	1799
83	46	INGRIJITOARE	GRADATIA 5		G	1.48	1	3287	1799
84	47	INGRIJITOARE	GRADATIA 5		G	1.48	1	3287	1799
85	48	INGRIJITOARE	GRADATIA 3		G	1.4	1	2757	1713
86	49	INGRIJITOARE	GRADATIA 3		G	1.4	1	3128	1631
87	50	INGRIJITOARE	GRADATIA 3		G	1.4	1	3082	1631
88	51	INGRIJITOARE	GRADATIA 1		G	1.27	1	2890	1615
89	52	BRANCARDIER	GRADATIA 5		G	1.48	1	3287	1799
90	53	BRANCARDIER	GRADATIA 3		G	1.4	1	2757	1713
		TOTAL					53	305335	231411
		SECTIA PNEUMOLOGIE COPII - 40 PATURI						0	
91	1	MEDIC PRIMAR SEF SECTIE	GRADATIA 5	PNEUMOLOGIE	S	6.54	1	16346	13555
92	2	MEDIC PRIMAR	GRADATIA 4	PNEUMOLOGIE	S	6.08	1	15187	12909
93	3	ASISTENT MEDICAL PRINCIPAL SEF	GRADATIA 5	MEDICINA GENERALA	S	2.59	1	6495	5521
94	4	ASISTENT MEDICAL PRINCIPAL	GRADATIA 5	MEDICINA GENERALA	S	2.16	1	5412	4600
95	5	ASISTENT MEDICAL PRINCIPAL	GRADATIA 5	PEDIATRIE	PL	1.96	1	4871	4140
96	6	ASISTENT MEDICAL PRINCIPAL	GRADATIA 5	MEDICINA GENERALA	PL	1.96	1	4871	4140
97	7	ASISTENT MEDICAL PRINCIPAL	GRADATIA 5	PEDIATRIE	PL	1.96	1	4871	4140
98	8	ASISTENT MEDICAL PRINCIPAL	GRADATIA 5	PEDIATRIE	PL	1.96	1	4871	4140
99	9	ASISTENT MEDICAL PRINCIPAL	GRADATIA 5	MEDICINA GENERALA	PL	1.96	1	4871	4140
100	10	ASISTENT MEDICAL PRINCIPAL	GRADATIA 4	MEDICINA GENERALA	PL	1.91	1	4752	3941
101	11	ASISTENT MEDICAL PRINCIPAL	GRADATIA 2	MEDICINA GENERALA	PL	1.77	1	4415	3753

102	12	ASISTENT MEDICAL	GRADATIA 4	MEDICINA GENERALA	PL	1.91	1	4691	3987
103	13	INFIRMIERA	GRADATIA 5		G	1.77	1	3855	1826
104	14	INFIRMIERA	GRADATIA 5		G	1.77	1	3855	1826
105	15	INFIRMIERA	GRADATIA 5		G	1.77	1	3855	1826
106	16	INFIRMIERA	GRADATIA 5		G	1.77	1	3855	1826
107	17	INFIRMIERA	GRADATIA 3		G	1.69	1	3669	1656
108	18	INFIRMIERA DEBUTANT	GRADATIA 4		M	1.67	1	3664	1720
109	19	INGRIJITOARE	GRADATIA 5		G	1.48	1	3287	1799
110	20	INGRIJITOARE	GRADATIA 1		G	1.27	1	2855	1615
111	21	INGRIJITOARE	GRADATIA 4		G	1.44	1	2826	1755
112	22	INGRIJITOARE	GRADATIA 4		G	1.44	1	2826	1755
		TOTAL					22	116200	86570
		LABORATOR ANALIZA MEDICALE- 185 PATURI						0	
113	1	MEDIC PRIMAR	GRADATIA 5	LABORATOR	S	6.23	1	15567	13232
114	2	MEDIC SPECIALIST	GRADATIA 3	ANATOMO-PATOLOGIE	S	4.69	1	11735	9500
115	3	BIOLOG PRINCIPAL	GRADATIA 5	BIOCHIMIE MEDICALA	S	3.03	1	7574	3901
116	4	ASISTENT MEDICAL PRINCIPAL	GRADATIA 4	LABORATOR	S	2.21	1	5544	4598
117	5	ASISTENT MEDICAL PRINCIPAL	GRADATIA 5	LABORATOR	PL	1.96	1	4871	4140
118	6	ASISTENT MEDICAL PRINCIPAL	GRADATIA 5	LABORATOR	PL	1.96	1	4871	4140
119	7	ASISTENT MEDICAL PRINCIPAL	GRADATIA 5	LABORATOR	PL	1.96	1	4871	4140
120	8	ASISTENT MEDICAL PRINCIPAL	GRADATIA 5	LABORATOR	PL	1.96	1	4871	4140
121	9	ASISTENT MEDICAL PRINCIPAL	GRADATIA 5	LABORATOR	S	2.16	1	5412	4600
122	10	ASISTENT MEDICAL PRINCIPAL	GRADATIA 5	LABORATOR	PL	1.96	1	4871	4140
123	11	ASISTENT MEDICAL PRINCIPAL	GRADATIA 5	LABORATOR	PL	1.96	1	4871	4140
124	12	INGRIJITOARE	GRADATIA 4		G	1.44	1	3206	1755
125	13	INGRIJITOARE	GRADATIA 3		G	1.4	1	2757	1713
		TOTAL					13	81021	64139
		LABORATOR RADIOLOGIE SI IMAGISTICA MEDICALA -185 PATURI						0	
126	1	MEDIC SPECIALIST	GRADATIA 5	RADIODIAGNOSTIC	S	4.93	1	12330	10481
127	2	ASISTENT MEDICAL PRINCIPAL	GRADATIA 5	RADIOLOGIE	PL	1.96	1	4871	4348
128	3	ASISTENT MEDICAL PRINCIPAL	GRADATIA 5	RADIOLOGIE	PL	1.96	1	4871	4140

129	4	ASISTENT MEDICAL PRINCIPAL	GRADATIA 5	RADIOLOGIE	PL	1.96	1	4871	4140
130	5	ASISTENT MEDICAL PRINCIPAL	GRADATIA 5	RADIOLOGIE	PL	2.06	1	5115	4039
		TOTAL					5	32058	27148
		COMPARTIMENT ENDOSCOPIE BRONSICA- 185 PATURI						0	
131	1	ASISTENT MEDICAL PRINCIPAL	GRADATIA 5	MEDICINA GENERALA	PL	2.06	1	5115	4348
132	2	ASISTENT MEDICAL PRINCIPAL	GRADATIA 5	MEDICINA GENERALA	PL	1.96	1	4871	4140
133	3	ASISTENT MEDICAL PRINCIPAL	GRADATIA 5	MEDICINA GENERALA	PL	1.96	1	4871	4039
		TOTAL					3	14857	12527
		COMPARTIMENT EXPLORARI FUNCTIONALE - 185 PATURI						0	
134	1	ASISTENT MEDICAL PRINCIPAL	GRADATIA 5	MEDICINA GENERALA	S	2.16	1	5412	4600
135	2	ASISTENT MEDICAL PRINCIPAL	GRADATIA 4	MEDICINA GENERALA	PL	1.91	1	4752	4039
136	3	ASISTENT MEDICAL	GRADATIA 2	MEDICINA GENERALA	PL	1.83	1	4575	3445
		TOTAL					3	14739	12084
		FARMACIE- 185 PATURI						0	
137	1	FARMACIST PRIMAR SEF	GRADATIA 5	FARMACIE	S	3.67	1	9180	7803
138	2	ASISTENT MEDICAL PRINCIPAL	GRADATIA 5	FARMACIE	PL	2.06	1	5115	4348
139	3	ASISTENT MEDICAL PRINCIPAL	GRADATIA 3	FARMACIE	PL	1.95	1	4868	4138
140	4	ASISTENT MEDICAL PRINCIPAL	GRADATIA 3	FARMACIE	PL	1.92	1	4868	3941
141	5	INGRIJITOARE	GRADATIA 5		G	1.48	1	3238	1446
		TOTAL					5	27269	21676
		STATISTICA SI INFORMATICA MEDICALA						0	
142	1	REGISTRATOR MEDICAL PRINCIPAL	GRADATIA 5		M	1.86	1	4236	2427
143	2	STATISTICIAN MEDICAL PRINCIPAL	GRADATIA 4		M	1.81	1	4202	2311
144	3	REGISTRATOR MEDICAL	GRADATIA 5		M	1.83	1	3580	2168
		TOTAL					3	12018	6906
		COMPARTIMENT DE PREVENIRE SI CONTROL A INFECTIILOR NOZOCOMIALE						0	
145	1	MEDIC SPECIALIST	GRADATIA 2	EPIDEMIOLOGIE	S	4.47	1	11176	9047
146	2	ASISTENT MEDICAL PRINCIPAL	GRADATIA 5	IGIENA	PL	1.96	1	4871	4039
147	3	AGENT DDD	GRADATIA 5		G	1.77	1	3855	1826
		TOTAL					3	19902	14912

		COMPARTIMENT DIETETICA						0	
148	1	ASISTENT MEDICAL PRINCIPAL	GRADATIA 5	DIETETICA	S	2.16	1	5412	4600
		TOTAL					1	5412	4600
		AMBULATOR INTEGRAT						0	
149	1	ASISTENT MEDICAL PRINCIPAL	GRADATIA 5	MEDICINA GENERALA	PL	1.96	1	4871	4140
150	2	ASISTENT MEDICAL PRINCIPAL	GRADATIA 4	MEDICINA GENERALA	PL	1.91	1	4752	4039
		TOTAL					2	9623	8179
		CAMERA DE GARDA						0	
151	1	ASISTENT MEDICAL	GRADATIA 2	MEDICINA GENERALA	PL	1.74	1	4358	3704
152	2	ASISTENT MEDICAL	GRADATIA 2	MEDICINA GENERALA	PL	1.74	1	4358	3704
		TOTAL					2	8716	7408
		BIROUL MANAGEMENTUL CALITATII SERVICIILOR DE SANATATE						0	
153	1	MEDIC SPECIALIST	GRADATIA 2	SANATATE PUBLICA SI MANAGEMENT	S	4.47	1	11176	9500
154	2	REFERENT DE SPECIALITATE GRADUL III	GRADATIA 0	JURIDICA	S	1.67	1	4173	626
155	3	REFERENT DE SPECIALITATE GRADUL II	GRADATIA 2	ECONOMIST	S	1.92	1	4282	642
		TOTAL					3	19631	10768
		BIROU FINANCIAR-CONTABILITATE-4 SALARIATI						0	
156	1	ECONOMIST GRADUL I	GRADATIA 4	CONTABILITATE	S	2.28	1	5234	1895
157	2	ECONOMIST GRADUL IA	GRADATIA 5	CONTABILITATE	S	2.27	1	5202	3005
158	3	ECONOMIST GRADUL IA	GRADATIA 4	CONTABILITATE	S	2.21	1	4919	3005
159	1	ECONOMIST GRADUL IA	GRADATIA 4	ECONOMIST	S	2.21	1	4919	2932
		TOTAL					4	20274	10837
		COMPARTIMENT JURIDIC -1 SALARIAT						0	
160	1	CONSILIER JURIDIC GRADUL IA	GRADATIA 5	CONSILIER JURIDIC	S	2.27	1	5202	3005
		TOTAL					1	5202	3005
		BIROU RUNOS - 3 SALARIATI						0	
161	2	ECONOMIST GRADUL IA	GRADATIA 4	ECONOMIST	S	2.43	1	5583	2932
162	3	ECONOMIST GRADUL I A	GRADATIA 4	ECONOMIST	S	2.21	1	5075	2932

163	4	ECONOMIST GRADUL II	GRADATIA 4	ECONOMIST	S	1.99	1	5071	761
		TOTAL					3	15729	6625
		SERVICIUL ACHIZITII PUBLICE-APROVIZIONARE - TRANSPORT- ADMINISTRATIV- 35 SALARIATI							
164	1	SEF SERVICIU	GRADUL II	ECONOMIST	S	2.62	1	6069	886
		PERSONAL ADMINISTRATIV - 5 SALARIATI							
		APROVIZIONARE, TRANSPORT- 1 SALARIAT							
								0	
165	1	MAGAZINER	GRADATIA 5		M	1.86	1	3916	1858
		TOTAL					1	3916	1858
		ADMINISTRATIV- 3 SALARIATI							
								0	
166	1	ECONOMIST GRADUL IA	GRADATIA 2	ECONOMIST	S	2.06	1	4594	2180
167	2	ECONOMIST GRADUL IA	GRADATIA 5	ECONOMIST	S	2.27	1	5202	3005
168	3	ECONOMIST GRADUL IA	GRADATIA 4	ECONOMIST	S	2.21	1	4919	3005
		TOTAL					3	14715	8190
		ACHIZITII PUBLICE, CONTRACTARE -1 SALARIAT							
								0	
169	1	ECONOMIST GRADUL IA	GRADATIA 3	ECONOMIST	S	2.16	1	4970	2435
		TOTAL					1	4970	2435
		PERSONAL DE DESERVIRE 29 SALARIATI							
		MUNCITORI INTRETINERE- 4 SALARIATI							
								0	
170	1	MUNCITOR CALIFICAT, I	GRADATIA 5	TIMPLAR	G	1.93	1	3632	1728
171	2	MUNCITOR CALIFICAT, I	GRADATIA 4	INSTALATOR SANITAR	G	1.88	1	3785	1567
172	3	MUNCITOR CALIFICAT, IV	GRADATIA 3	ELECTRICIAN	G	1.69	1	4209	631
173	4	MUNCITOR CALIFICAT, IV	GRADATIA 3	ZUGRAV-VOPSITOR	G	1.69	1	3887	583
		TOTAL					4	15513	4509
		CENTRALA TERMICA - 4 SALARIATI							
								0	
174	1	MUNCITOR CALIFICAT, I	GRADATIA 5	FOCHIST	G	1.93	1	3923	1728
175	2	MUNCITOR CALIFICAT, IV	GRADATIA 5	FOCHIST	G	1.93	1	4421	664
176	3	MUNCITOR CALIFICAT, I	GRADATIA 5	FOCHIST	G	1.93	1	3880	1645
177	4	MUNCITOR CALIFICAT, IV	GRADATIA 5	FOCHIST	M	1.93	1	4421	664

		TOTAL					4	16645	4701
		APROVIZIONARE, MANIPULARE, DEPOZITARE, DESERVIRE MIJLOACE TRANSPORT						0	
178	1	MANIPULANT BUNURI	GRADATIA 5		G	1.48	1	3378	462
		TOTAL					1	3378	462
		TRANSPORT - 3 SALARIATI						0	
179	1	SOFER AUTOSANITARA II	GRADATIA 5	SOFER	M	1.93	1	4796	4077
180	2	SOFER II	GRADATIA 5	SOFER	G	1.86	1	3959	1938
181	3	SOFER II	GRADATIA 5	SOFER	G	1.86	1	3959	1938
		TOTAL					3	12714	7953
		STATIE CLORINARE- 5 SALARIATI						0	
182	1	MUNCITOR CALIFICAT, I	GRADATIA 5	LACATUS MECANIC	G	1.93	1	3574	1645
183	2	MUNCITOR CALIFICAT, I	GRADATIA 5	LACATUS MECANIC	G	1.93	1	3574	1645
184	3	MUNCITOR CALIFICAT, I	GRADATIA 5	LACATUS MECANIC	G	1.93	1	3880	1645
185	4	MUNCITOR CALIFICAT, I	GRADATIA 5	LACATUS MECANIC	G	1.93	1	3880	1645
186	5	MUNCITOR CALIFICAT, IV	GRADATIA 5	LACATUS MECANIC	G	1.76	1	4421	663
		TOTAL					5	19329	7243
		MUNCITORI NECALIFICATI - 5 SALARIATI						0	
187	1	MUNCITOR NECALIFICAT I	GRADATIA 5		G	1.26	1	2705	1362
188	2	MUNCITOR NECALIFICAT I	GRADATIA 5		G	1.26	1	2705	1362
189	3	INGRIJITOARE	GRADATIA 3		G	1.4	1	2757	1410
190	4	INGRIJITOARE	GRADATIA 3		G	1.4	1	2757	1410
191	5	INGRIJITOARE	GRADATIA 3		G	1.4	1	2757	1410
		TOTAL					5	13681	6954
		BLOC ALIMENTAR- 7 SALARIATI						0	
192	1	MUNCITOR CALIFICAT, I	GRADATIA 5	BUCATAR	G	1.93	1	3923	1728
193	2	MUNCITOR CALIFICAT, I	GRADATIA 5	BUCATAR	G	1.93	1	3923	1728
194	3	MUNCITOR NECALIFICAT I	GRADATIA 5		G	1.26	1	2743	1430
195	4	MUNCITOR NECALIFICAT I	GRADATIA 5		G	1.26	1	2743	1430
196	5	MUNCITOR NECALIFICAT I	GRADATIA 1		G	1.09	1	2594	1330
197	6	INGRIJITOARE	GRADATIA 5		G	1.48	1	3287	1482
198	7	INGRIJITOARE	GRADATIA 4		G	1.44	1	3206	1446

		TOTAL					7	22419	10574
		TOTAL FONDURI ASIGURARI SANATATE					197.0	1054534	738353
		TRANSFERURI							
		DISPENSAR TBC-NR. POPULATIE =4 83,825 locuitori							
199	1	MEDIC PRIMAR	GRADATIA 5	PNEUMFTIZIOLOGIE	S	6.23	1	15567	13232
200	2	MEDIC PRIMAR	GRADATIA 5	PNEUMFTIZIOLOGIE	S	6.23	1	15567	13232
201	3	MEDIC PRIMAR	GRADATIA 5	PNEUMOLOGIE	S	6.23	1	15567	13232
202	4	MEDIC PRIMAR	GRADATIA 4	PNEUMOLOGIE	S	6.08	1	15187	12909
203	5	MEDIC SPECIALIST	GRADATIA 5	PNEUMFTIZIOLOGIE	S	4.93	1	12330	10481
204	6	MEDIC PRIMAR	GRADATIA 3	PNEUMOLOGIE	S	5.93	1	14816	12594
205	7	MEDIC PRIMAR	GRADATIA 3	PNEUMOLOGIE	S	5.93	1	14816	12594
206	8	MEDIC SPECIALIST	GRADATIA 2	PNEUMOLOGIE	S	4.47	1	11176	9047
207	9	ASISTENT MEDICAL PRINCIPAL	GRADATIA 5	MEDICINA GENERALA	S	2.16	1	5412	4600
208	10	ASISTENT MEDICAL PRINCIPAL	GRADATIA 5	MEDICINA GENERALA	S	2.16	1	5412	4488
209	11	ASISTENT MEDICAL PRINCIPAL	GRADATIA 5	MEDICINA GENERALA	SSD	2.03	1	5092	4328
210	12	ASISTENT MEDICAL PRINCIPAL	GRADATIA 5	MEDICINA GENERALA	PL	1.96	1	4871	4140
211	13	ASISTENT MEDICAL PRINCIPAL	GRADATIA 5	MEDICINA GENERALA	PL	1.96	1	4871	4039
212	14	ASISTENT MEDICAL DEBUTANT	GRADATIA 2	MEDICINA GENERALA	PL	1.69	1	4225	3591
213	15	ASISTENT MEDICAL PRINCIPAL	GRADATIA 5	MEDICINA GENERALA	PL	1.96	1	4871	4140
214	16	ASISTENT MEDICAL PRINCIPAL	GRADATIA 5	MEDICINA GENERALA	PL	1.96	1	4871	4140
215	17	ASISTENT MEDICAL PRINCIPAL	GRADATIA 5	IGIENA SI SANATATE PUBLICA	PL	1.96	1	4871	4140
216	18	ASISTENT MEDICAL PRINCIPAL	GRADATIA 5	MEDICINA GENERALA	PL	1.96	1	4871	4140
217	19	ASISTENT MEDICAL PRINCIPAL	GRADATIA 5	MEDICINA GENERALA	PL	1.96	1	4871	4039
218	20	ASISTENT MEDICAL PRINCIPAL	GRADATIA 5	MEDICINA GENERALA	PL	1.96	1	4871	4039
219	21	ASISTENT MEDICAL PRINCIPAL	GRADATIA 5	MEDICINA GENERALA	PL	1.96	1	4871	4039
220	22	ASISTENT MEDICAL PRINCIPAL	GRADATIA 4	MEDICINA GENERALA	PL	1.91	1	4752	3941
221	23	ASISTENT MEDICAL	GRADATIA 5	MEDICINA GENERALA	PL	1.93	1	4809	4088
222	24	ASISTENT MEDICAL	GRADATIA 5	MEDICINA GENERALA	PL	1.93	1	4809	4088
223	25	ASISTENT MEDICAL	GRADATIA 5	MEDICINA GENERALA	PL	1.93	1	4809	4088
224	26	ASISTENT MEDICAL	GRADATIA 3	MEDICINA GENERALA	PL	1.83	1	4575	3889
225	27	ASISTENT MEDICAL DEBUTANT	GRADATIA 2	MEDICINA GENERALA	PL	1.69	1	4225	3591

226	28	REGISTRATOR MEDICAL PRINCIPAL	GRADATIA 5		M	1.86	1	4236	2488
227	29	REGISTRATOR MEDICAL PRINCIPAL	GRADATIA 5		M	1.86	1	4202	2311
228	30	REGISTRATOR MEDICAL	GRADATIA 3		M	1.75	1	4076	2764
229	31	INGRIJITOARE	GRADATIA 5		G	1.48	1	3287	1755
230	32	INGRIJITOARE	GRADATIA 4		G	1.44	1	3206	1713
231	33	INGRIJITOARE	GRADATIA 4		G	1.44	1	3159	1713
232	34	INGRIJITOARE	GRADATIA 4		G	1.44	1	3206	1713
233	35	INGRIJITOARE	GRADATIA 3		G	1.4	1	2757	1713
234	36	INGRIJITOARE	GRADATIA 3		G	1.4	1	2757	1713
235	37	INGRIJITOARE	GRADATIA 3		G	1.4	1	2757	1713
		TOTAL					37	240628	194465
		PUNCT LUCRU LABORATOR ANALIZE MEDICALE DISPENSAR - 7 SALARIATI							
236	38	MEDIC PRIMAR	GRADATIA 5	LABORATOR	S	6.23	1	15567	13232
237	39	BIOLOG PRINCIPAL	GRADATIA 3	BIOCHIMIE MEDICALA	S	2.88	1	7209	3713
238	40	ASISTENT MEDICAL PRINCIPAL	GRADATIA 5	LABORATOR	PL	1.96	1	4871	4140
239	41	ASISTENT MEDICAL PRINCIPAL	GRADATIA 5	LABORATOR	PL	1.96	1	4871	4140
240	42	ASISTENT MEDICAL PRINCIPAL	GRADATIA 5	LABORATOR	PL	1.96	1	4871	4140
241	43	ASISTENT MEDICAL PRINCIPAL	GRADATIA 5	LABORATOR	PL	1.96	1	4871	4140
242	44	INGRIJITOARE	GRADATIA 5	LABORATOR	G	1.48	1	3287	1799
		TOTAL					7	45547	35304
		PUNCT LUCRU LABORATOR RADIOLOGIE SI IMAGISTICA MEDICALA - 8 SALARIATI							
243	45	MEDIC PRIMAR	GRADATIA 4	RADIOLOGIE	S	6.08	1	15187	12909
244	46	MEDIC SPECIALIST	GRADATIA 3	RADIOLOGIE	S	4.69	1	11735	9975
245	47	ASISTENT MEDICAL PRINCIPAL	GRADATIA 5	RADIOLOGIE	PL	1.96	1	4871	4140
246	48	ASISTENT MEDICAL PRINCIPAL	GRADATIA 5	MEDICINA GENERALA	PL	1.96	1	4871	4140
247	49	ASISTENT MEDICAL PRINCIPAL	GRADATIA 5	RADIOLOGIE SI APARATURA	M	1.93	1	4796	4077
248	50	ASISTENT MEDICAL PRINCIPAL	GRADATIA 5	RADIOLOGIE	PL	1.96	1	4871	3941
249	51	ASISTENT MEDICAL PRINCIPAL	GRADATIA 5	RADIOLOGIE	PL	1.96	1	4871	4088
250	52	ASISTENT MEDICAL	GRADATIA 1	RADIOLOGIE	PL	1.66	1	4150	3281
		TOTAL					8	55352	46551
		TOTAL DISPENSAR TBC					52	341527	276320
		TOTAL GENERAL POSTURI APROBATE					249.0		

251	BEITULA ENIS	GRADATIA 1	MEDIC SPECIALIST LINIA DE GARDA				4763
-----	--------------	------------	---------------------------------	--	--	--	------

5.2 Concursuri

Pe parcursul anului 2022 au avut loc un numar de 7 concursuri pentru ocupare de posturi vacante sau temporar vacante, in urma carora s-au ocupat urmatoarele posturi:

- Muncitor calificat Electrician - Administrativ
- Muncitor calificat Lacatus Mecanic- Statia de clorinare
- Asistent medical – Sectia Pneumologie I Adulti
- Referent de specialitate - Juridic, Biroul de Management al Calitatii Serviciilor in Sanatate
- Farmacist primar sef – Farmacie
- Economist IA (temporar) – Financiar Contabilitate
- Director Medical – Conducere
- Director Financiar Contabil - Conducere

5.3 Promovari

Pe parcursul anului 2022 s-au aprobat transformarile urmatoarelor posturi în vederea promovării ca urmare a îndeplinirii condițiilor. Solicitarile au avut ca temei legal Legea nr.153/2017 privind salarizarea personalului plătit din fonduri publice, cu modificările și completările ulterioare și O.M.S. nr.1470/2011 pentru aprobarea criteriilor privind angajarea și promovarea în funcții, grade și trepte profesionale a personalului contractual din unitățile sanitare publice din sectorul sanitar:

- Medic specialist in medic primar in cadrul Dispensarului TBC
- Medic specialist in medic primar in cadrul Dispensarului TBC
- Asistent medical principal (dietetica) in asistent medical principal (Licentiat In Nutritie si Dietetica) in cadrul Compartimentului Dietetica
- Economist debutant promovare in functia de Economist gradul II in cadrul Biroului Runos
- Asistent medical promovare in asistent medical principal in cadrul Laboratorului de Radiologie

5.4 Fluctuatie personal

In anul 2022, in afara celor 8 posturi ocupate prin concurs si mentionate la subcapitolul 5.2, s-au vacantat un numar de 8 posturi, prin incheierea contractului individual de munca cu acordul partilor, atingerea varstei standard de pensionare, etc:

- asistent medical Sectia Clinica Pneumologie
- referent de specialitate Biroul Managementul Calitatii Serviciilor in Sanatate
- infirmiera Sectia Pneumologie I Adulti
- Farmacist primar sef – Farmacie
- Muncitor calificat I – Centrala termica
- Muncitor calificat IV – zugrav – Administrativ
- Asistent medical Laborator Analize Medicale
- Asistent medical sef – Sectia Pneumologie II Adulti

5.5 Cursuri de formare profesionala

In anul 2022 la nivelul Spitalului Clinic de Pneumoftizilogie Constanta numarul angajatilor care au participat la cursuri de formare profesionala, pe categorii de angajati este:

- 24 medici
- 18 asistente medicale

5.6 Alte aspecte relevante

In anul 2022, la nivelul unitatii sanitare nu au fost inregistrate cercetari disciplinare sau reclamatii.

6. BUGETUL SI EXECUTIA BUGETARA

ANUL 2022

Bugetul de venituri si cheltuieli al Spitalului Clinic de Pneumoftiziologie Constanta a fost aprobat, respectiv rectificat in anul 2022 prin urmatoarele hotarari ale Consiliului Judetean Constanta:

- **HCJ 55/23.02.2022 aprobarea Bugetului de venituri si cheltuieli si a Listei de investii;**
- **HCJ 113/20.04.2023 aprobarea rectificarii Bugetului de venituri si cheltuieli**
- **HCJ 166/27.07.2022 aprobarea rectificarii Bugetului de venituri si cheltuieli si a Listei de investii modificata;**
- **HCJ 243/21.09.2022 aprobarea rectificarii Bugetului de venituri si cheltuieli;**
- **HCJ 289/25.10.2022 aprobarea rectificarii Bugetului de venituri si cheltuieli si a Listei de investii modificata;**

BUGET LOCAL

ANUL 2022:

Prevederea bugetara alocata prin Hotararea Consiliului Judetean Constanta nr. 289/25.10.2022 pentru finantarea unor cheltuieli de administrare si functionare a fost in valoare totala de **6.905.355 lei**, din care:

Sectiunea Functionare – 4.500.000 lei

TITLUL I CHELTUIELI DE PERSONAL – 230.070 LEI

TITLUL II BUNURI SI SERVICII – 4.269.930 LEI,

Sectiunea Dezvoltare- 2.405.355 lei

TITLUL CHELTUIELI DE CAPITAL – 2.405.355 LEI

LEI

ARTICOL BUGETAR	PREVEDERE BUGETARA AN 2022	PLATI AN 2022	DETALII ACHIZITIE
10.01-Cheltuieli de personal	230.070	208.594	<ul style="list-style-type: none">Stimulente financiare acordate in conformitate cu legea 95/2066, art,199
20.01.01-Furnituri de birou	80.000	79.539	<ul style="list-style-type: none">Tonere imprimanta, bibliorafturi, dosare, mape, agrafe, hartie copiator, caiete, capsatoare, perforatoare,folii protectie,creioane,markere, pixuri
20.01.02-Materiale de curatenie	79.930	79.922	<ul style="list-style-type: none">Bureti, covorase antibacteriene, degresant, detartrant, hartie prosop, hartie igienica, hipoclorit, lavete, mnusi , mopuri, maturi ,saci menajeri, sapun lichid antibacterian, detergent de vase, solutii oentru curatenie, detergent pardoseli
20.01.03-Incalzit, iluminat si forta motrica	690.000	445.174	<ul style="list-style-type: none">Energie electrica si gaze naturale
20.01.04- Apa, canal, salubritate	100.000	87.074	<ul style="list-style-type: none">Servicii salubritate, apa , canal
20.01.05-Carburanti si lubrifianti	55.000	39.317	<ul style="list-style-type: none">Carburant auto

20.01.09- Materiale si prestari de servicii cu caracter functional	1.045.000	926.926	<ul style="list-style-type: none"> Servicii colectare deseuri, piese bucale, Servicii echipament radiologic, , Servicii verificare CT, servicii reparare si intretinere echipament radiologic, monitorizare dozimetrica, servicii verificare echipamente medicale, ,reparatii auto, registre medicale,hartie termica, , chirie butelii oxigen ,servicii instalare aer conditionat, revizie ambulanta, ,teste glicemie, sonde duodenale, valve biopsie,canule nazale,insecticid, tipizate medicale,filtre bronhologie, , etc
20.01.30- Alte bunuri si servicii pentru intretinere si functionare	1.290.000	1.245.780	<ul style="list-style-type: none"> Servicii mentenanta sistem Hipocrate, servicii spalatorie, Servicii ISCIR, Servicii LEX Expert, Servicii intretinere calculatoare, servicii paza, , Consumabile Drum Cart,, mentenanta sistem de alarma antiefracție, servicii de verificare si reparatie a instalatiei electrice , verificare prize, verificare stingatoare/ hidranti, servicii PSI, reinnoire semnatura . electronica, servicii mentenanta instalatii climatizare, , servicii instalare aparat aer conditionat, materiale electrice, reparatie frigidere,termometru, etc
20.02- Reparatii curente	535.000	404.204	<ul style="list-style-type: none"> Materiale pentru reparatii curente, lucrari de reparatii si renovare la interiorul cladirii Pneumologie I adulti, reparatii instalatii sanitare si electrice, lucrari de instalatii sanitare si montaj gresie
20.04.02- Materiale sanitare	70.000	44.001	<ul style="list-style-type: none"> Materiale sanitare, electrozi, substanta contrast ct, hartie termosensibila, , oxigen medicinal
20.04.03- Reactivi	40.000	39.991	<ul style="list-style-type: none"> Reactivi pentru analize de laborator
20.04.04- Dezinfectanti	50.000	49.910	<ul style="list-style-type: none"> dezinfectanti
20.05.30- Alte obiecte de inventar	135.000	130.265	<ul style="list-style-type: none"> Lanterne, switch, frigidere, hidrant, sistem ups, stampile,lada frigorifica, noptiere, aer conditionat, scaune, sort plumbat, termometre cu higrometru, mese, dulap, masina de tocat carne, etc
20.14- Protectia muncii	100.000	80.140	<ul style="list-style-type: none"> Manusi, servicii protectia muncii,servicii medicina muncii, servicii consultant ssm
TOTAL CHELTUIELI DE FUNCTIONARE	4.500.000	3.860.837	
71.01.01- Constructii	2.170.635	132.500	<ul style="list-style-type: none"> Furnizor Andrei Future Design SRL –Servicii de elaborare a documentatiei tehnico economice, faza studiu de fezabilitate ptr realizarea investitiei “racord canalizare stradala”, valoare 13.500 lei;

			<ul style="list-style-type: none"> • Furnizor Apa, canal, Priect SA Proiect tehnic “Racord la retea de canalizare stradala”, valoare 35.700 lei • Furnizor Van Project&Design SRL – Servicii de actualizare studiu de fezabilitate pentru realizarea investitiei “Constructie Paviloin III”, valoare 54.740 lei • Furnizor Van Project&Design SRL- Proiect tehnic – Ansamblu modular spitalizare de zi , valoare 28.560 lei
71.01.02- Masini, echipamente si mijloace de transport	223.720	214.081	<ul style="list-style-type: none"> • Furnizor BPM Tehnolocica- dispozitive de oxigenoteratie, valoare 89.250 lei • Furnizor Segavolt SRL –paratraznet cu dispozitiv de amorsare si contor de descarcare, valoare 45.518 lei; • Furnizor Serv Mont SRL – tablou electric, valoare 28.589 lei; • Furnizor Technicinstal Concept SRL – instalatie climatizare cu aport si evacuare de gaze ionizante, valoare 50.724 lei
71.01.30- Alte active fixe	11.000	10.975	<ul style="list-style-type: none"> • Licente calculator
TOTAL CHELTUIELI SECTIUNEA DEZVOLTARE	2405.355	357.556	
TOTAL 20202 BUGETUL LOCAL	4.000.000	4.218.393	

Executia bugetara la data de 31.12.2022

Titlu	Alineat	Indicatori	Prevederi bugetare conform HCJ 289/25.10.2022	Plati							
				Total surse de finantare, din care	Sursa : Venituri realizare din contractele incheiate cu CAS Constanta	Sursa : Venituri proprii, altele decat cele realizate din contractele cu Cjas	Sursa: Venituri din contractele incheiate cu Directia de Sanatate Publica Judeteana Constanta	Sursa : Donatii si sponsorizari	Sursa: Bugetul local	Finanatare Fonduri Externe POIM	Finantare fonduri externe nerambursabile sursa D
	00	TOTAL CHELTUIELI	43.730.752	38.474.071	20.737.823	510.861	7.111.277	19.974	4.218.393	5.835.743	40.000
01		CHELTUIELI CURENTE	35.087.253	32.313.401	20.820.814	500.499	7.111.277	19.974	3.860.837	0	
10		TITLUL I CHELTUIELI DE PERSONAL	26.358.120	25.535.150	18.823.730	62.120	6.440.706		208.594		
20		TITLUL II BUNURI SI SERVICII	8.487.533	6.547.509	1.817.083	438.379	619.830	19.974	3.652.243		
58	01.	TITLUL X PROIECTE CU FINANTARE DIN FONDURI EXTERNE NERAMBURSABILE AFERENTE CADRULUI FINANCIAR 2014- 2020 Program Operational Infrastructura Mare POIM "Dotarea Spitalului Clinic de Pneumoftiziologie Constanta in vederea consolidarii capacitatii de gestionarii a crizei Covid 19"	6.172.144	5.835.743						5.835.743	
	58.01.01	Finantare nationala	925.822	868.117						868.117	

	58.01.02	Finantarea externa nerambursabila	5.246.322	4.967.626					4.967.626	
58	15	Proiect pilot privind modelul de ingrijire in sistem ambulatoriu a pacientilor cu tuberculoza din Romania/Acord de finantare nerambursabil cu Fondul Global	40.000	40.000						40.000
59		TITLUL IX ALTE CHELTUIELI (Sume aferente persoanelor cu Handicap neincadrate)	241.600	230.742	180.001		50.741			
70		CHELTUIELI DE CAPITAL	2.431.355	382.264		24.708			357.556	
85		TITLUL XIX PLATI EFECTUATE IN ANII PRECEDENTI SI RECUPERATE IN ANUL CURENT	0	-97.337	-82.991	-14.346				

7. ACHIZITII PUBLICE

7.1 Programul Anual de Achizitii Publice (PAAP)

Programul Anual de Achizitii Publice al Spitalului Clinic de Pneumoftiziologie Constanta este prezentat in Anexa 3 la prezentul raport.

7.2 Centralizatorul achizitiilor publice

Centralizatorul achizitiilor publice al Spitalului Clinic de Pneumoftiziologie Constanta, din cauza dimensiunilor mari ale tabelului, este prezentat in Anexa 4 la prezentul raport.

8. PRINCIPALELE ACTIVITATI/PROGRAME DERULATE IN ARIA DE COMPETENTA

La nivelul Spitalului Clinic de Pneumoftiziologie Constanta sectiile cu paturi ofera, prin asistenta medicala spitaliceasca, ingrijiri de tip cronic, prin internare continua si de zi. Pana in prezent, nu au fost contractate servicii spitalicesti pentru acuti (DRG) motiv pentru care nu avem un indice de complexitate al cazurilor (ICM) per spital si pe fiecare secte. In ultimii 4 ani, cea mai frecventă patologie a fost bronhopneumopatie obstructiva cronica -BPOC. urmată de tuberculoza, pneumonii, astm, tumori, bronsiectazii. Patologia respiratorie pulmonara non-tuberculoasa mai frecvent intalnita este reprezentata de bolile

obstructive (astm bronic, BPOC), de patologia neoplazica primara sau secundara, patologia pleurala, supuratii bronho-pulmonare, patologia interstitiala pulmonara, patologia pulmonara a pacienților infectati HIV sau din bolile sistemice.

Evolutia serviciilor medicale de spitalizare continua oferite de catre Spitalul Clinic de Peumoftiziologie Constanta este regresiva pentru afectiunile TB si in crestere pentru cele nonTB.

Spitalizarea de zi respecta lista afectiunilor (diagnosticelor) aprobată de normele Contractului Cadru, iar numarul cazurilor cu spitalizare de zi este in crestere, cu fluctuatii per afectiune in conformitate cu adresabilitatea bolnavilor per medici. Fiecare medic are o lista de asteptare in special pentru internarile de zi si pentru cazurile cronice pneumologice. Pacientii suspecti de tuberculoza sunt internati obligatoriu, acestia fiind o categorie cu risc endemo-epidemiologic in populatie.

Spitalul asigura derularea *activitatilor specifice* de tip spitalicesc pentru *Programul National de Combatere si Control al Tuberculozei (PNPSCT) si Programul National de Fibroza Pulmonara Idiopatica;*

Unitatea sanitara functioneaza ca si baza de invatamant si cercetare stiintifica medicala, in *parteneriat cu Universitatea "Ovidius" Constanta, pe baza de contract, incheiat conform metodologiei aprobate prin ordin comun al ministrului sanatatii publice si al ministrului educatiei si cercetarii*, si are in componenta o sectie Clinica Pneumologie I Adulti, unde se desfasoara activitati de invatamant medical postliceal, universitar si postuniversitar, sub indrumarea personalului didactic (Profesor universitar dr. Oana Cristina Arghir, Profesor universitar dr. Elena Dantes si un Conferentiar universitar dr. Ariadna Petronela Fildan).

Cercetarea stiintifica medicala se efectueaza pe baza de contracte de cercetare, incheiate intre spital si terti, finantatorul cercetarii, respectand procedura standard de operare privind desfasurarea studiilor clinice cu beneficii terapeutice. Activitatile de cercetare reprezinta o alta sursa de finantare sunt organizate in sectiile cu paturi, astfel incat sa consolideze calitatea actului medical, cu respectarea drepturilor pacientilor, a eticii si deontologiei medicale. Personalul superior si mediu sanitar desfasoara activitate de educatie medicala continua.

Avand in vedere profilul spitalului, evaluarea evolutiei serviciilor medicale se face distinct pe patologie TB si ne-TB desi prin contractul anual incheiat cu CJAS Constanta decontarea se face global, pe tarif pe zi de spitalizare. Astfel s-au putut identifica disfunctionalitati cu evaluarea nevoii majore de schimbare a structurii organizatorice, in special in ceea ce priveste ponderea paturilor in functie de patologii (compartiment TB vs. compartiment ne-TB).

Patologia netuberculoasa (ne-TB). Se constata cresterea constanta a numarului de externari si a zifelor de spitalizare aferente patologiei pulmonare netuberculoase, cu un Indice crescut de utilizare a paturilor destinate compartimentului Pneumologie. Aceasta problema a reducerii inputului de cazuri TB si a cresterii cazurilor neTB a fost identificata inca din anul 2014, dar nu s-a reusit o schimbare de structura organizatorica pana la identificarea unei solutii de

extindere a spatiilor spitalului, intrucat antreneaza pierderi de paturi si de personal. Durata medie de spitalizare pentru patologia pulmonara ne-TB a ramas constanta de-a lungul anilor, de aprox. 10 zile per caz.

Din aceste motive, consideram structura organizatorica actuala inadecvata pe baza indicatorilor de activitate suboptimali, prin distributia preponderenta (75%), neadecvata si neechilibrata a paturilor pentru patologia tuberculoasa vs. non-tuberculoasa.

Estimarea spectrului heterogen de afectiuni pneumologice si evaluarea tendintelor evolutive catre bolile neoplazice depistate in stadii tardive cu posibilitati terapeutice limitate, catre imbatranirea populatiei de la nivel judetean si cresterea cerintelor de ingrijiri medicale, impun:

- reorganizarea activitatii medicale din institutie si
- schimbarea structurii organizatorice in scopul scaderii morbiditatii, mortalitatii, cresterea duratei de viata a populatiei si cresterea satisfactiei si calitatii vietii pacientilor.

9. OBIECTIVE PENTRU ANUL 2023

Potrivit prevederilor OMS nr. 1030/2009 privind aprobarea procedurilor de reglementare sanitară pentru proiectele de amplasare, amenajare, construire si pentru functionarea obiectivelor ce desfasoară activitati cu risc pentru starea de sanatate a populatiei si a OMS nr. 914/2006 pentru aprobarea normelor privind conditiile pe care trebuie sa le indeplineasca o sectie, respectiv un spital in vederea obtinerii autorizatiei sanitare de functionare, cu modificarile si completările ulterioare (OMS nr. 1096/2016), comitetul director impreuna cu sefi de sectie au realizat un Plan de extindere si reorganizare a spitalului avizat de Consiliul judetean ca finanțator si de Directia de Sanatate Publica Constanta.

Cele mai importante puncte din acest Plan de extindere si reorganizare, vizeaza pe langa organizarea spatial - functionala a spitalului si infiintarea sectiei de Chirurgie Toracica si Anestezie si terapie intensiva, respectiv, reorganizarea serviciului de primiri-urgente si comasarea tuturor compartimentelor functionale, cu activitate medicala, in pavilionul nou construit.

Obiectivele pentru anii 2022-2024 se adresează rezolvarii principalelor probleme identificate:

- nu exista un plan de pastrare a structurii organizatorice actuale, respectiv a numărului actual de paturi (185) decat in conditiile construirii unui nou pavilion, in conformitate cu cerintele legislatiei pentru a putea fi planificate judicios serviciile pentru spitalizarea de zi, spitalizarea continua pentru cronici si acuti,
- Obiectiv - adaptarea structurii organizatorice la normele legislative actuale si cerintele pietei de servicii medicale,

- Propunem construirea unui pavilion cu reorganizarea sectiilor cu paturi.

Impactul pozitiv previzionat prin realizarea obiectivului de investiții Pavilionul III constă în:

- Separarea patologiei TBC de cea nontuberculoasa,
- Functionarea cu numarul total de paturi ce vor respecta suprafata utila per pat de aprox 7 m2 in pavilioanele vechi,
- Posibilitatea de reabilitare prin reparare si modernizare a spatiilor, conducand la cresterea confortului hotelier,

Impactul construirii PAVILIONULUI CLINIC PNEUMOLOGIE III ADULȚI va fi acela de asimilare a 65 paturi din sectiile de adulti si copii.

Imobilul va avea functiunea de Pavilion Pneumologie III avand in compunere sectii spitalizare continua 117 de paturi: 90 paturi pneumologie (prin preluarea celor 65 de paturi suspendate de catre DSP si relocarea a inca 25 paturi din celelalte sectii de pneumologie), 7 paturi ATI plus 10 paturi chirurgie toracica (fie prin transformarea a 17 paturi de pneumologie din sectiile vechi, fie prin infiintarea de paturi noi), laborator de analize medicale aferent, laborator imagistica, laborator explorari functionale, compartiment bronhologie interventionala si, separat, structura de spitalizare de zi cu 10 paturi, avandu-se in vedere asigurarea circuitelor functionale, a spatiilor corespunzatoare functionarii structurilor si indeplinirea tuturor conditiilor necesare respectarii atat normelor sanitare cat si normelor constructive in vigoare.

- Obiectiv: dezvoltarea compartimentelor de investigatii paraclinice prin dobandirea de atestate in explorari functionale speciale, endoscopie bronsica, imagistica, kinetoterapie si paliatie, respectiv dezvoltarea competentelor profesionale ale medicilor.

-In domeniul financiar-economic, ne confruntam cu lipsa identificarii de fonduri proprii, sponsorizari, fonduri europene pentru pentru reabilitarea sectiilor in conditiile in care nu vom finaliza construirea noului pavilion. Risc identificat: pierderea a 85 paturi care nu respecta aria utila/pat si cubaj, conform dispozitiilor Ordinului ministrului sanatatii nr. 914/2006 pentru aprobarea normelor privind conditiile pe care trebuie sa le indeplineasca un spital in vederea obtinerii autorizatiei sanitare de functionare.

Problema prioritara o reprezinta reorganizarea structurii organizatorice a spitalului, imperios necesara datorita lipsei acute de spatii si nerealizarea circuitelor functionale conform legislatiei in vigoare.

Alte obiective pentru perioada 2023-2024:

I. Reacreditarea spitalului de catre Autoritatea Nationala de Management al Calitatii in Spitale.

II. Îmbunatatirea conditiilor hoteliere prin reabilitarea si modernizarea pavilionului cu

- redefinirea circuitelor functionale (circuitul bolnavului, circuitul personalului, circuitul vizitatorilor si insotitorilor, circuitul alimentelor, circuitul lenjerie, circuitul medicamentelor,

- prin renovarea saloanelor cu numar mai mic de paturi (schimbare gresie, faianta, corpuri sanitare, schimbarea lampilor pentru lumina de veghe), amenajarea de saloane cu doua paturi si conditii hoteliere deosebite, asigurarea de mană curenta pe holuri,
- studiu de fezabilitate pentru mansardarea pavilionului II (în cazul nerealizării pavilionului III) pentru reducerea impactului negativ al pierderii a 85 paturi/spital, incluzând studiu de rezistență și montare lift,
- identificarea de fonduri pentru realizarea construcției pavilionului III.

III. Strategie de întărire a politicilor pentru creșterea siguranței pacientului cu monitorizarea și controlul infecțiilor asociate îngrijirilor medicale, prin:

- reactualizarea și respectarea ghidurilor, protocoalelor, standardelor și procedurilor standard la nivelul secției prin educația personalului nou angajat precum și a tinerilor medici rezidenți;
- evitarea creării de erori medicale, evenimente adverse, evenimente sentinelă (catastrofice) prin educație medicală continuă, identificarea riscurilor și managementul acestora;
- asigurarea mediului de îngrijire pornind de la dotarea cu aparatură cu certificate de garanție sau conformitate și asigurarea condițiilor de cazare și masă la standarde naționale; asigurarea normelor de supraveghere, prevenire și limitare a infecțiilor asociate asistenței medicale în unitățile sanitare conform ordin 1101 din 30 septembrie 2016 , incluzând managementul deșeurilor;
- politica justă de resurse umane care să urmărească: educația și formarea continuă a personalului medical, creșterea responsabilității față de actul medical dar și a empatiei în îngrijirea pacienților, reevaluarea fișelor de post și identificarea particularităților și sarcinilor de servicii în funcție de calificare, studii, experiența,
- creșterea gradului de comunicare și întărirea echipei,
- identificarea posibiloilor factori de eroare la nivel de angajat și la nivel de organizație pentru prevenirea efectelor adverse sau evenimentelor sentinela în secție,
- implicarea pacientului în actul medical
- utilizarea rezultatelor feedback-ului, auditului clinic, chestionarelor de satisfacție pacienți sau personal pentru plan de măsuri

Rezultate așteptate:

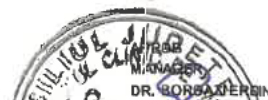
- adaptarea structurii organizatorice la cerințele legislației în vigoare adaptate la oferta pieței ;
- contractarea de servicii medicale pentru acuti pentru 1/3 din paturile spitalului și realizarea unui ICM peste 1,2 ;

- realizarea unei durate medii de spitalizare optime la pacientii cu afectiuni respiratorii cronice nespecifice si specifice (tuberculoza) conform contractului cadru;
- reducerea costurilor prin respectarea ghidurilor, protocoalelor de practica, si procedurilor existente la nivelul sectiei, precum si prin colaborarea interdisciplinara cu compartimentul de recuperare respiratorie si paliatie a bolnavului respirator cronic,
- cresterea numarului de cazuri externate si validate in perioada de 1 an cu 10% si reducerea transferului catre alte spitale,
- cresterea gradului de satisfactie al pacientului prin imbunatatirea conditiilor hoteliere, redotarea saloanelor cu mobilier modern,
- cresterea adresabilitatii populatiei catre serviciile oferite de acest spital.

Implicarea comuna a forurilor de conducere ale spitalului si sectiei, impreuna cu personalul acesteia, printr-un management performant, poate conduce la realizarea obiectivelor propuse.

Manager
Dr. Bogdan Erdin

SPITALUL CLINIC DE PNEUMFTIZIOLOGIE CONSTANTA
 STR. SENTINELEI NR. 40
 CUI 2903845
 TELEFON: 0241.486.324, FAX: 0241.486.324
 Nr.7994/14.10.2022



PROGRAMUL ANUAL AL ACHIZITIILOR PUBLICE - 2022

NR. CRT	Tipul si obiectul contractului de achizitie publica /acordului - cadru	ART.BUGETAR	COD CPV	Valoarea estimata a contractului de achizitie publica/ acordului-cadru	Valoarea estimata a contractului de achizitie publica/ acordului-cadru	Valoare contracte subsecvente 2022	Sursa de finantare	Procedura stabilita	Data (luna) estimata pentru inltierea procedurii	Data (luna) estimata pentru atribuirea contractului de achizitie publica	Modalitatea de derulare a procedurii de atribuire	Persoana responsabila cu aplicarea procedurii de atribuire
				lei fara TVA	lei cu TVA	lei cu TVA						
1	Gaze naturale : punct consum Spitalul Clinic de Pneumoftiziologie Constanta (categorie consumator C2), Dispensar (categorie consumator C1) Perioada Contract Subsecvent 01.01.2022 -01.05.2022	20.01.03	09123000-7	102419.85	121879.62	98141.92	BUGETUL LOCAL	Negociere fara publicarea prealabila a unui anunt de participare (Acord-cadru 2021)	IANUARIE 2022	IANUARIE 2022	Offline prin BRM	Ec. Florea Anca
2	Gaze naturale : punct consum Spitalul Clinic de Pneumoftiziologie Constanta (categorie consumator C2), punct consum Dispensar (categorie consumator C1) Perioada Acord Cadru :01.05.2022-01.05.2023	20.01.03	09123000-7	1013600.00	1206184.00		BUGETUL LOCAL	Negociere fara publicarea prealabila a unui anunt de participare (Acord-cadru 12 luni)- ANULATA	MARTIE 2022	APRILIE 2022	Offline prin BRM	Ec. Florea Anca
3	Energie electrica : punct consum Spitalul Clinic de Pneumoftiziologie Constanta (JT), Dispensar (categorie consumator C1) (ian+febr 2022)	20.01.03	09310000-5	83135.32	98931.03	26495.76	BUGETUL LOCAL	Negociere fara publicarea prealabila a unui anunt de participare	Decembrie 2021	IANUARIE 2022	Offline	Ec. Florea Anca
4	Energie electrica : punct consum Spitalul Clinic de Pneumoftiziologie Constanta (JT), Dispensar (categorie consumator C1) (mar+april 2022)	20.01.03	09310000-5	98818.08	117593.52	43847.31	BUGETUL LOCAL	Negociere fara publicarea prealabila a unui anunt de participare	Februarie 2022	Februarie 2022	Offline	Ec. Florea Anca
5	Energie electrica : punct consum Spitalul Clinic de Pneumoftiziologie Constanta (JT), punct consum Dispensar (JT) Acord Cadru 12 luni	20.01.03	09310000-5	826755.85	983839.46		BUGETUL LOCAL	Procedura simplificata (Acord-cadru 12 luni) ANULATA	APRILIE 2022	MAI 2022	online	Ec. Florea Anca
6	Gaze naturale : punct consum Spitalul Clinic de Pneumoftiziologie Constanta (categorie consumator C2), punct consum Dispensar (categorie consumator C1) Perioada Martie-Iulie	20.01.03	09123000-7	93600.00	111384.00	54142.00	BUGETUL LOCAL	Negociere fara publicarea prealabila a unui anunt de participare	MARTIE 2022	APRILIE 2022	Offline	Ec. Florea Anca

7	Energie electrica : punct consum Spitalul Clinic de Pneumoftiziologie Constanta (JT), Dispensar (categoria consumator C1) (Acord Cadru 01.05.2022-31.12.2022)	20.01.03	09310000-5	552533.13	657514.42	412372.80	BUGETUL LOCAL	Negociere fara publicarea prealabila a unui anunt de participare Acord -Cadru 8 luni	APRILIE 2022	APRILIE 2022	Offline	Ec. Florea Anca
8	TOTAL 20.01.03			2770862	3297326	635000						
9	CARBURANTI (BENZINA,MOTORINA) IAN-APR 2022	20.01.05	09132100-4 ; 09134200-9	22308	26546.52	26546.52	BUGETUL LOCAL	Licitatie nationala MS	IANUARIE 2022	IANUARIE 2022	Offline	Ec. Serpedin Violeta
10	CARBURANTI (BENZINA,MOTORINA) Mai - Decembrie 2022	20.01.05	09132100-4 ; 09134200-9	23910.49	28453.48	28453.48	BUGETUL LOCAL	Licitatie nationala MS	Aprilie 2022	Aprilie 2022	Offline	Ec. Serpedin Violeta
11	TOTAL 20.01.05			46218.49	55000.00	55000.00						
12	Chirie butelii 50 l (pret/zi/butelie)	20.01.09	65200000-5	28800.00	34272.00	34620.00	BUGETUL LOCAL/CJAS	Licitatie deschisa Acord -Cadru 12 luni (2021-2022)	IANUARIE 2022	Aprilie 2022	online	Ec. Florea Anca
13	Chirie butelii 2,5,6,8,10 l (pret/zi/butelie)	20.01.09	65200000-5	16704.00	19877.76	1656.48	BUGETUL LOCAL/CJAS	Licitatie deschisa Acord -Cadru 12 luni (2021-2022)	IANUARIE 2022	Aprilie 2022	online	Ec. Florea Anca
14	Servicii de colectare, de transport si de eliminare a deeurilor spitalicesti	20.01.09	90524400-0	511,000	608,090	432,119.00	BUGETUL LOCAL/CJAS	Procedura simplificata (Acord-cadru 12 luni 2022)	DECEMBRIE 2021	IANUARIE 2022	online	Ec. Florea Anca
15	Chirie rezervor (negociere ian+feb)	20.01.09	65200000-5	6000.00	7140.00	7140.00	CJAS COVID 19/ Buget Local-COVID 19	Negociere fara publicarea unui anunt de participare	DECEMBRIE 2021	IANUARIE 2022	Offline	Ec. Florea Anca
16	Chirie rezervor (MAR- APR 2022)	20.01.09	65200000-5	6600.00	7854.00	7854.00	Buget Local-COVID 19	Negociere fara publicarea unui anunt de participare	DECEMBRIE 2021	IANUARIE 2022	Offline	Ec. Florea Anca
17	Servicii in domeniul epidemiologiei Ian-feb 2022	20.01.09	85121200-5	16600.00	16600.00	16600.00	BUGET LOCAL	Procedura de atribuire aplicabilă în cazul serviciilor sociale și al altor servicii specifice (Anexa 2B) (act aditional 2 luni)	IANUARIE 2022	IANUARIE 2022	Offline	Ec. Florea Anca
18	Servicii in domeniul epidemiologiei apr-dec 2022	20.01.09	85121200-5	74700.00	74700.00	74700.00	BUGET LOCAL	Procedura de atribuire aplicabilă în cazul serviciilor sociale și al altor servicii specifice (Anexa 2B) (act aditional 2 luni)	MARTIE 2022	APRILIE 2022	Offline	Ec. Serpedin Violeta
19	Chirie rezervor (acord cadru 2022)	20.01.09	65200000-5	108000.00	128520.00	42840.00	Buget Local/Amb Inegrat	Licitatie deschisa Acord -Cadru 36 luni	IANUARIE 2022	APRILIE 2022	Online	Ec. Florea Anca
20	TOTAL 20.01.09				897054	617529						

21	Prestari servicii paza si protectie	20.01.30	79713000-5	135,648.00	161,421.12	161,421.12	BUGETUL LOCAL	Procedura de atribuire aplicabilă în cazul serviciilor sociale și al altor servicii specifice (Anexa 2B) (act aditional ian-apr 2022 aferent contractului mai-dec 2021)	IANUARIE 2022	IANUARIE 2022	offline	Ec. Parmac Mihaela
22	Prestari servicii paza si protectie	20.01.30	79713000-5	416,100.00	495,159.00	332,367	BUGETUL LOCAL	Procedura de atribuire aplicabilă în cazul serviciilor sociale și al altor servicii specifice (Anexa 2B) (2022-2023)	IANUARIE 2022	APRILIE 2022	offline	Ec. Parmac Mihaela
23	TOTAL 20.01.30			551,748.00	656,580.12	493,788						
24	Medicamente diverse	20.04.01	33690000-3	3,000,000.00	3,270,000.00	126,917.00	CJAS/AMB.INTEGRAT	Licitatie deschisa (acord cadru 36 luni)	IANUARIE 2022	APRILIE 2022	online	Ec. Florea Anca
25	Medicamente Program TB	20.04.01	33690000-3	391046.00	426240	426240	MS-Bugetul de Stat Prg TBC Spital	Licitatie nationala MS/Negociere fara publicarea prealabila a unui anunt de participare	IANUARIE 2022	Dec-22	offline	Ec. Florea Anca
26	TOTAL 20.04.01			3391046.00	3696240.14	553157						
27	Oxigen medicinal comprimat in butelii de 50 L	20.04.02	24111900-4	7200000.00	7848000.00	117556.50	CJAS-COVID 19/AMB INTEGRAT/PARACLINICE /BUGET LOCAL	Licitatie deschisa Acord -Cadru 12 luni (2021-2022)	Mai 2022	Iulie 2022	online	Ec. Florea Anca
28	Oxigen medicinal comprimat in butelii de 2,5,6,8,10 l	20.04.02	24111900-4	8640.00	9417.60	1134.00	CJAS-COVID 19	Licitatie deschisa Acord -Cadru 12 luni (2021-2022)	IANUARIE 2022	Iulie 2022	online	Ec. Florea Anca
29	Oxigen medicinal lichefiat	20.04.02	24111900-4	2160000.00	2354400.00	114831.50	CJAS	Licitatie deschisa Acord -Cadru 36 luni	IANUARIE 2022	APRILIE 2022	online	Ec. Florea Anca
30	Oxigen medicinal lichefiat (IAN - Feb 2022)	20.04.02	24111900-4	162500.00	177125.00	89898.00	CJAS-COVID 19	Negociere fara publicarea unui anunt de participare	DECEMBRIE 2021	IANUARIE 2022	Offline	Ec. Florea Anca
31	Oxigen medicinal lichefiat (MAR-APR 2022)	20.04.02	24111900-4	80000.00	87200.00	77200.00	CJAS	Negociere fara publicarea unui anunt de participare	FEBRUARIE 2022	FEBRUARIE 2022	Offline	Ec. Florea Anca
32	TOTAL 20.04.02			9611140.00	10476142.60	400620						
33	Reactivi TBC	20.04.03	24931250-6	240,924.37	286700.00	286700.00	MS-Bugetul de Stat Prg TBC Spital	Licitatie nationala MS	IANUARIE 2022	DECEMBRIE 2022	online	Ec. Florea Anca
34	TOTAL 20.04.03			240,924.37	286700.0	286700.0						

35	Ansamblu modular spitalizare de zi-faza executie	71.01.01	34221000-2	1700000.00	2023000.00	2023000.00	BUGETUL LOCAL	Licitatie deschisa	OCTOMBRIE 2022	DECEMBRIE 2022	online	Ec. Florea Anca
36	TOTAL 71.01.01			1700000	2023000	2023000						

Cumul valori articole bugetare Program+Anexa achizitii directe (valori cu TVA)

ART BUGETAR	PROGRAM	ANEXA ACHIZITII DIRECTE	TOTAL ART BUGETAR CONFORM BVC
20.01.01	0	150000	150000
20.01.02	0	166399	166399
20.01.03	635000	55000	690000
20.01.04	0	103000	103000
20.01.05	55000	0	55000
20.01.08	0	70341	70341
20.01.09	617529	626696	1244225
20.01.30	493788	1000212	1494000
20.02	0	585000	585000
20.03.01	0	610847	610847
20.04.01	553157	748928	1302085
20.04.02	400620	119380	520000
20.04.03	286700.0	524000	810700.0
20.04.04	0	125000	125000
20.05.30	0	244936	244936
20.06.01	0	1000	1000
20.09	0	70000	70000
20.11	0	10000	10000
20.12	0	25000	25000
20.13	0	40000	40000
20.14	0	160000	160000
20.30.30	0	10000	10000
TOTAL TITLUL II BUNURI SI SERVICII			8487533
71.01.01	2023000	147635	2170635
71.01.02		249720	249720
71.01.30		11000	11000
TOTAL TITLUL 71			2431355.00

DIRECTOR FIN CONTABIL
EC. TOMA MIHAELA

SERVICIUL ACHIZITII
EC. Florea Anca
Ec.Parmac Mihaela
Ec.Serpedin Violeta

ANEXA 1 LA PROGRAMUL ANUAL AL ACHIZITIILOR PUBLICE AN 2022
 ACHIZITII DIRECTE
 conform Buget de venituri si cheltuieli an 2022

Nr.	Obiectivul contractului de achizitie publica/acord cadru	Articol bugetar	Detaliere - cod cpv	Valoare estimata fara TVA	valoare estimata cu TVA	Sursa de finantare	Data estimata pentru initiere	Data estimata pentru finalizare achizitie	Persoana responsabila pentru efectuarea achizitiei
1	Furnituri de birou	20.01.01	Bibliorafurti - 30197210-1	126050.42	150000.00	Fonduri bugetare	AN 2022	AN 2022	EC. PARMAC MIHAELA
			Papetarie - 30192700-8						
			Tipizate - 22820000-4						
			Cartuse ,tonere- 30125100-2						
			Cd pentru Radiologie -30234300-1						
TOTAL 20.01.01			126050.42	150000.00					
2	Materiale de curatenie	20.01.02	Produce de curatenie - 39831240-0	129831.09	154499.00	Fonduri bugetare	AN 2022	AN 2022	EC. PARMAC MIHAELA
			PAMPERS PACIENTI -33751000-9	10000	11900.00				
			TOTAL 20.01.02	139831.09	166399.00				
3	Incalzit, iluminat si forta motrica	20.01.03	Incarcatura butan - 091222000-2	46218	55000	Fonduri bugetare	AN 2022	AN 2022	EC.FLOREA ANCA
			Materiale consumabile electrice - 31224100-3						
			TOTAL 20.01.03	46218	55000				
4	Apa, canal si salubritate	20.01.04	Apa, canal - 65100000-4	86555	103000	Fonduri bugetare	AN 2022	AN 2022	EC. PARMAC MIHAELA
			Salubritate - 90511200-4						
5	Posta, telecomunicatii, radio,tv,internet	20.01.08	Servicii telefonie si Internet 64210000-1	59110.08	70341.00	Fonduri bugetare	AN 2022	AN 2022	EC. PARMAC MIHAELA
			Servicii expediere cores pondenta - 64110000-0						
			Servicii curierat rapid -64120000-3						
			Servicii revizie tehnica CT - 50421200-4	31500	37485				
			Servicii de reparare si de intretinere dispozitive medicale - 50421000-2	21000	24990				

Nr.	Obiectivul contractului de achizitie publica/acord cadru	Articol bugetar	Detaliiere - cod cpv	Valoare estimata fara TVA	valoare estimata cu TVA	Sursa de finantare	Data estimata pentru initiere	Data estimata pentru finalizare achizitie	Persoana responsabila pentru efectuarea achizitiei
6	Materiale si prestari servicii cu caracter functional	20.01.09	Servicii de reparatii pentru Spirobank II 50421000-2	2000	2380	Fonduri bugetare	AN 2022	AN 2022	EC. SERPEDIN VIOLETA
			Servicii de revizie,intretinere,service a analizorului biochimie llab Aries 50324200-4	10000	11900				
			Servicii de reparatie pentru analizorul automat de hematologie Quintus 50324200-4	15000.00	17850				
			Servicii de reparatie pentru aparatul RX PHILIPS DUO DIAGNOST 50421200-4	9908.00	11790.52				
			Servicii de verificare , intretinere si reparare a instalatiei Phillips - 50421200-4	15180	18064.2				
			Servicii masurare dozimetrica - 90721600-0	2304	2898.84				
			Servicii verificare si mentenanta PACS - 72267000-4	34464	37594.48				
			Servicii verificare aparat radiologie Brivo - 71632000-7	10800	19760.7				
			Alte servicii de intretinere si reparatii - 50800000-3	134000	159460.00				
			Tipizate medicale - 22458000-5	90000	107100.00				
			Asigurari auto, malpraxis, aparatura laborator - 66516100-1	20000	23800				
			Consumabile medicale - 33140000-3	107413.45	127822.0055				
			Insecticid 24452000-7	5000	5950				
			Analize apa,sterilitati 85111820-4	15000	17850				
			TOTAL 20.01.09	523569	626696				
			Servicii informatice - Administrarea sistemului informatic, asigurarea serviciilor de intretinere, mentenanta, asistenta, securitate IT, administrare si actualizare website ,server e-mail, la nivelul Spitalului Clinic de Pneumoftiziologie Constanta - 72500000-0	66000	78540.00				
			Servicii mentenanta Hipocrate - 72267000-4	65666.16	78142.73				
			Servicii mentenanta centrala incendiu - 50610000-4	37200	44268.00				
			Servicii mentenanta si intretinere instalatie climatizare Dispensar- 50730000-1	12000	14280.00				
			Servicii monitorizare interventie - 79711000-1	1920	2284.80				
			Servicii Iscir - 71632000-7	4800	4800.00				
			Servicii spalatorii - 98310000-9	132000	157080.00				
			Servicii inchiriere container modular - 51800000-0	95000	113050.00				
			Articole de unica folosinta pentru pacienti (boluri,caserole,tacamuri,folii) - 39222100-5	134000	159460.00				

Nr.	Obiectivul contractului de achizitie publica/acord cadru	Articol bugetar	Detaliere - cod cpv	Valoare estimata fara TVA	valoare estimata cu TVA	Sursa de finantare	Data estimata pentru initiere	Data estimata pentru finalizare achizitie	Persoana responsabila pentru efectuarea achizitiei
7	Alte bunuri si servicii pentru intretinere si functionare	20.01.30	Alte materiale pentru intretinere - 44423000-1	134000.00	159460.00	Fonduri bugetare	AN 2022	AN 2022	EC. PARMAC MIHAELA
			Servicii de intretinere si igienizare /reparatie aparate aer conditionat spital+dispensar 45259000-7	10000.00	11900.00				
			Servicii de reparatie centrala termica 45259300-0	15000.00	17850.00				
			Expertize tehnice in vederea executarii de reparatii/demolari 71319000-7	45344.92	53960.45				
			Materiale pentru prevenirea incendiilor 44480000-8	57647.90	68601.00				
			Materiale pentru intretinerea motocoaselor 43830000-0	2000.00	2380.00				
			Servicii de mentenanta retea telefonica interna 50330000-7	10000.00	11900.00				
			Lampa led 31518600-6	18701.70	22255.02				
			TOTAL 20.01.30	841280.68	1000212.01				
8	Reparatii curente	20.02	materiale pentru reparatii curente (tencuiala, amorsa, adeziv, var, plasa, robineti, etc) - 44160000-9	37558.04	44694.07	Fonduri bugetare	AN 2022	AN 2022	EC. SERPEDIN VIOLETA
			Lucrari de reparatii/remediere la cladiri 45453000-7	454038.60	540305.93				
			TOTAL 20.02	491596.64	585000.00				
			Ace, seringi, leucoplast, vata, comprese ,etc - 33141320-9	65000.00	77350				
			Hartie EKG, Electrozi...etc 22993200-9	5000	5950				

nr.	Obiectivul contractului de achizitie publica/acord cadru	Articol bugetar	Detaliiere - cod cpv	Valoare estimata fara TVA	valoare estimata cu TVA	Sursa de finantare	Data estimata pentru initiere	Data estimata pentru finalizare achizitie	Persoana responsabila pentru efectuarea achizitiei
9	Materiale sanitare	20.04.02	Filme radiologice - 32354110-3	2000	2380	Fonduri bugetare	AN 2022	AN 2022	EC.FLOREA ANCA
			Substanta de contrast, seringi substanta - 33696800-3	20000	21800				
			Dispozitive lavaj bronhic pentru Bronhologie 33141642-2	5000	5950				
			Alcool sanitar 24322500-2	5000	5950				
			TOTAL 20.04.02	102000	119380				
10	Reactivi	20.04.03	Reactivi biochimie	50000	59500	Fonduri bugetare	AN 2022	AN 2022	EC.FLOREA ANCA
			Reactivi anatomie patologica	48336	57520				
			Reactivi hematologie	80000	95200				
			Reactivi coagulare	128000	152320				
			Reactivi bacteriologie	134000	159460				
			Total 20.04.03	440336	524000				
11	Dezinfectanti	20.04.04	Dezinfectanti (suprafete, maini, microaeroflora)- 33631600-8	105042.02	125000.00	Fonduri bugetare	AN 2022	AN 2022	EC. FLOREA ANCA
			Dezinfectant clorigen - 24455000-8						
12	Alte obiecte de inventar	20.05.30	Dispenser sapun lichid - 42968200-1	205829	244936	Fonduri bugetare	AN 2022	AN 2022	EC. PARMAC MIHAELA
			Televizor - 32324000-0						
			Stingatoare - 35111300-8						
			Calculatoare - 30213300-8						
			Lampa UV - 33191000-5						
			Imprimanta - 38434000-6						
			Masa instrumentar - 34911100-7						
			Mobilier -39151000-5						
Glucometre - 33190000-8									
13	Deplasari, interne, detasari, transferuri	20.06.01	Cheltuieli deplasare - 63710000-9	840.34	1000.00	Fonduri bugetare	AN 2022	AN 2022	EC. SERPEDIN VIOLETA
14	Materiale de laborator	20.09	Vacutainer, microtuburi, ace de recolta, lame, pipete - 33141000-0	58824	70000	Fonduri bugetare	AN 2022	AN 2022	EC. FLOREA ANCA
15	Carti, publicatii si materiale documentare	20.11	Publicare anunturi posturi Monitor Oficial si ziar - 22120000-7	8403.36	10000.00	Fonduri bugetare	AN 2022	AN 2022	EC. PARMAC MIHAELA

Nr.	Obiectivul contractului de achizitie publica/acord cadru	Articol bugetar	Detaliere - cod cpv	Valoare estimata fara TVA	valoare estimata cu TVA	Sursa de finantare	Data estimata pentru initiere	Data estimata pentru finalizare achizitie	Persoana responsabila pentru efectuarea achizitiei
16	Consultanta si expertiza	20.12	Servicii de consultanta in domeniul managementului de proiect pentru Proiectul cod SMIS 139863- Dotarea Spitalului clinic de Pneumofiziologie Constanta in vederea consolidarii capacitatii de gestionare a crizei COVID19 - 79411000-8; Servicii consultanta in domeniul managementului de proiect- 79411000-8	21008	25000	Fonduri bugetare	AN 2022	AN 2022	EC. SERPEDIN VIOLETA
17	Pregatire profesionala	20.13	Servicii de formare profesionala - 80320000-3	33613.44	40000.00	Fonduri bugetare	AN 2022	AN 2022	EC. SERPEDIN VIOLETA
18	Protectia muncii	20.14	Prestari servicii in domeniul securitatii si sanatatii muncii, in domeniul apararii impotriva incendiilor si in domeniul protectiei civile - 713170000-0	24000	24000.00	Fonduri bugetare	AN 2022	AN 2022	EC. SERPEDIN VIOLETA
			Prestari servicii de medicina muncii - 85147000-1	7200	7200				
			Materiale protectia muncii (salopete, cizme, ochelari protectie, etc)- 18830000-6	58067.00	69099.73				
			Echipamente de protectie	50168.07	59700.00				
			TOTAL 20.14	139435	160000				
19	Alte bunuri si servicii	20.30.30	Alte comisioane si cheltuieli - 72224000-1	8403.36	10000.00	Fonduri bugetare	AN 2022	AN 2022	EC. PARMAC MIHAELA

DIRECTOR FIN CONTABIL
EC. TOMA MIHAELA

SERVICIUL ACHIZITII
EC. Florea Anca
Ec.Parmac Mihaela
Ec.Serpedin Violeta

SPITALUL CLINIC DE PNEUMFTIZIOLOGIE CONSTANTA
 STR. SENTINELEI NR. 40
 CUI 2983845
 TELEFON: 0241.486.324, FAX: 0241.486.324

ANEXA PRIVIND ACHIZITIILE DIRECTE 2022

ART. BUGETAR: 20.03.01 HRANA PENTRU OAMENI

NR. CRT	Tipul si obiectul contractului de achizitie publica	COD CPV	U/M	Cantitate	Pret unitar	Valoare estimata	Valoare estimata	Sursa de finantare	Data (luna) estimata pentru initierea achizitiei	Data (luna) estimata pentru finalizarea achizitiei	Persoana responsabila cu derularea achizitiei
						Lei, fara TVA	Lei, cu TVA				(Numele si functia persoanei responsabile cu derularea achizitiei)
1	CARNE DE PASARE	15112000-6	KG	4564	9.17	41851.88	45618.55	CJAS	IANUARIE 2022	DECEMBRIE 2022	Ec.Parmac Mihaela
2	PIPOTE SI INIMI DE PUI	15112000-6	KG	15	14	210	228.90	CJAS	IANUARIE 2022	DECEMBRIE 2022	Ec.Parmac Mihaela
3	CARNE PORC LUCRU	15113000-3	KG	641	15.9	10191.9	11109.17	CJAS	IANUARIE 2022	DECEMBRIE 2022	Ec.Parmac Mihaela
4	FICAT DE PASARE CONGELAT	15112000-6	KG	490	9.49	4650.1	5068.61	CJAS	IANUARIE 2022	DECEMBRIE 2022	Ec.Parmac Mihaela
5	PIEPT PUI DEZOSAT	15112000-6	KG	256	24.99	6397.44	6973.21	CJAS	IANUARIE 2022	DECEMBRIE 2022	Ec.Parmac Mihaela
6	PULPA PORC DEGRESATA DEZOSATA	15113000-3	KG	820	16.65	13653	14881.77	CJAS	IANUARIE 2022	DECEMBRIE 2022	Ec.Parmac Mihaela
7	PULPA VITA DEGRESATA DEZOSATA	15111100-0	KG	260	37	9620	10485.80	CJAS	IANUARIE 2022	DECEMBRIE 2022	Ec.Parmac Mihaela
8	TOTAL COD CPV	1511				86574.32	94366.01	CJAS	IANUARIE 2022	DECEMBRIE 2022	Ec.Parmac Mihaela
9	ARIPI DE PUI	15131500-0	KG	320	11.99	3836.8	4182.11	CJAS	IANUARIE 2022	DECEMBRIE 2022	Ec.Parmac Mihaela
	TOTAL COD CPV	1513				3836.8	4182.11	CJAS	IANUARIE 2022	DECEMBRIE 2022	Ec.Parmac Mihaela
10	ORGANE MIEL	03140000-4	KG	300	12.59	3777	4116.93	CJAS	IANUARIE 2022	DECEMBRIE 2022	Ec.Parmac Mihaela
	TOTAL COD CPV	0314				3777	4116.93	CJAS	IANUARIE 2022	DECEMBRIE 2022	Ec.Parmac Mihaela
11	ARDEI GRAS	03221230-7	KG	665	7.8	5187	5653.83	CJAS	IANUARIE 2022	DECEMBRIE 2022	Ec.Parmac Mihaela
12	BANANE	0322111-4	KG	300	6.00	1800	1962	CJAS	IANUARIE 2022	DECEMBRIE 2022	Ec.Parmac Mihaela
13	CARTOFI	03221120-3	KG	300	1.75	525	572.25	CJAS	IANUARIE 2022	DECEMBRIE 2022	Ec.Parmac Mihaela
14	CARTOFI NOI	03221120-3	KG	5440	4	21760	23718.4	CJAS	IANUARIE 2022	DECEMBRIE 2022	Ec.Parmac Mihaela
15	CEAPA	03221113-1	KG	825	2.8	2310	2517.9	CJAS	IANUARIE 2022	DECEMBRIE 2022	Ec.Parmac Mihaela
16	CEAPA VERDE	03221113-1	LEG	30	2.00	60.00	65.4	CJAS	IANUARIE 2022	DECEMBRIE 2022	Ec.Parmac Mihaela
17	CIUPERCI TAIATE , CUTIE 400G	03221260-6	KG	200	3.5	700	763	CJAS	IANUARIE 2022	DECEMBRIE 2022	Ec.Parmac Mihaela
18	DOVLECEI	03221250-3	KG	295	5.4	1593	1736.37	CJAS	IANUARIE 2022	DECEMBRIE 2022	Ec.Parmac Mihaela
19	FASOLE BOABE	03221210-1	KG	298	6.8	2026.4	2208.776	CJAS	IANUARIE 2022	DECEMBRIE 2022	Ec.Parmac Mihaela
20	LAMAII	03222210-8	KG	70	8.3	581	633.29	CJAS	IANUARIE 2022	DECEMBRIE 2022	Ec.Parmac Mihaela
21	MANDARINE/CLEMETINE	03222220-1	KG	260	7.4	1924	2097.16	CJAS	IANUARIE 2022	DECEMBRIE 2022	Ec.Parmac Mihaela
22	MASLINE	03222400-7	KG	20	12.4	248	270.32	CJAS	IANUARIE 2022	DECEMBRIE 2022	Ec.Parmac Mihaela
23	MARAR/ LEUSTEAN	03221300-9	KG	300	18	5400	5886	CJAS	IANUARIE 2022	DECEMBRIE 2022	Ec.Parmac Mihaela
24	MASLINE FARA SARE	03222400-7	KG	300	16	4800	5232	CJAS	IANUARIE 2022	DECEMBRIE 2022	Ec.Parmac Mihaela
25	MERE	03222321-9	KG	1860	4.5	8370	9123.3	CJAS	IANUARIE 2022	DECEMBRIE 2022	Ec.Parmac Mihaela

26	MORCOVI	03221112-4	KG	555	2.9	1609.5	1754.355	CJAS	IANUARIE 2022	DECEMBRIE 2022	Ec.Parmac Mihaela
27	NECTARINE	03222100-4	KG	100	6.9	690	752.1	CJAS	IANUARIE 2022	DECEMBRIE 2022	Ec.Parmac Mihaela
28	PASTARNAC	03221110-0	KG	545	8.2	4469	4871.21	CJAS	IANUARIE 2022	DECEMBRIE 2022	Ec.Parmac Mihaela
29	PORTOCAL	03222220-1	KG	300	7.2	2160	2354.4	CJAS	IANUARIE 2022	DECEMBRIE 2022	Ec.Parmac Mihaela
30	PERE	03222322-6	KG	300	8.4	2520	2746.8	CJAS	IANUARIE 2022	DECEMBRIE 2022	Ec.Parmac Mihaela
31	USTUROI	03221100-7	KG	30	15.2	456	497.04	CJAS	IANUARIE 2022	DECEMBRIE 2022	Ec.Parmac Mihaela
32	VARZA	03221400-0	KG	1290	3.95	5095.5	5554.095	CJAS	IANUARIE 2022	DECEMBRIE 2022	Ec.Parmac Mihaela
33	VERDEATA	03221300-9	KG	152	23	3496	3810.64	CJAS	IANUARIE 2022	DECEMBRIE 2022	Ec.Parmac Mihaela
34	MARAR	03221300-9	KG	100	17.2	1720	1874.8	CJAS	IANUARIE 2022	DECEMBRIE 2022	Ec.Parmac Mihaela
TOTAL COD CPV		0322				79500.4	86655.436	CJAS	IANUARIE 2022	DECEMBRIE 2022	Ec.Parmac Mihaela
35	AMESTEC DE LEGUME CONGELAT	15331170-9	KG	90	8.4	756	824.04	CJAS	IANUARIE 2022	DECEMBRIE 2022	Ec.Parmac Mihaela
36	CASTRAVETI IN OTET 720G	15331500-2	BUC	50	3.7	185	201.65	CJAS	IANUARIE 2022	DECEMBRIE 2022	Ec.Parmac Mihaela
37	COMPOT FRUCTE 720G	15332400-8	BUC	100	3.35	335	365.15	CJAS	IANUARIE 2022	DECEMBRIE 2022	Ec.Parmac Mihaela
38	COMPOT ANANAS CUBURI/FELII, CUTIE 580ML	15332400-8	BUC	200	6.5	1300	1417	CJAS	IANUARIE 2022	DECEMBRIE 2022	Ec.Parmac Mihaela
39	FASOLE CONGELATA	15331170-9	KG	299	7.1	2122.9	2313.961	CJAS	IANUARIE 2022	DECEMBRIE 2022	Ec.Parmac Mihaela
40	GEM FRUCTE 20G, 70%FRUCT	15332290-3	BUC	17600	0.38	6688	7289.92	CJAS	IANUARIE 2022	DECEMBRIE 2022	Ec.Parmac Mihaela
41	GEM FRUCTE 370G	15332290-3	BUC	50	3.6	180	196.2	CJAS	IANUARIE 2022	DECEMBRIE 2022	Ec.Parmac Mihaela
42	GEM FRUCTE FARA ZAHAR 220g	15332290-3	BUC	337	6.9	2325.3	2534.577	CJAS	IANUARIE 2022	DECEMBRIE 2022	Ec.Parmac Mihaela
43	GOGOSARI IN OTET 720G	15331500-2	BUC	50	4.8	240	261.6	CJAS	IANUARIE 2022	DECEMBRIE 2022	Ec.Parmac Mihaela
44	MAZARE CONGELATA	15331170-9	KG	290	7.4	2146	2339.14	CJAS	IANUARIE 2022	DECEMBRIE 2022	Ec.Parmac Mihaela
45	PASTA TOMATE 720 G	15331425-2	BUC	470	5.8	2726	2971.34	CJAS	IANUARIE 2022	DECEMBRIE 2022	Ec.Parmac Mihaela
46	ROSII IN BULION 720G	15331400-1	BUC	750	3.7	2775	3024.75	CJAS	IANUARIE 2022	DECEMBRIE 2022	Ec.Parmac Mihaela
47	SPANAC CONSERVAT 720G	15331400-1	BUC	300	3.6	1080	1177.2	CJAS	IANUARIE 2022	DECEMBRIE 2022	Ec.Parmac Mihaela
48	SALATA DE SFECLA 690 G	15331500-2	BUC	300	2.7	810	882.9	CJAS	IANUARIE 2022	DECEMBRIE 2022	Ec.Parmac Mihaela
49	ZARZAVAT DE CIORBA 720G	15331400-1	BUC	670	3.45	2311.5	2519.535	CJAS	IANUARIE 2022	DECEMBRIE 2022	Ec.Parmac Mihaela
50	VARZA MURATA LA VID (PACHET 1-2 KG)	15331142-4	KG	60	6.4	384	418.56	CJAS	IANUARIE 2022	DECEMBRIE 2022	Ec.Parmac Mihaela
TOTAL COD CPV		1533				26364.7	28737.523	CJAS	IANUARIE 2022	DECEMBRIE 2022	Ec.Parmac Mihaela
51	TARHON USCAT 8 G	15870000-7	KG	300	12.39	3717	4051.53	CJAS	IANUARIE 2022	DECEMBRIE 2022	Ec.Parmac Mihaela
52	BAZA DE MANCARE 20% SARE	15870000-7	KG	80	24.00	1920	2092.8	CJAS	IANUARIE 2022	DECEMBRIE 2022	Ec.Parmac Mihaela
53	CIMBRU 100 G	15870000-7	BUC	50	3.95	197.5	215.275	CJAS	IANUARIE 2022	DECEMBRIE 2022	Ec.Parmac Mihaela
54	ESENTE ALIMENTARE 25 ML	15870000-7	BUC	100	1.3	130	141.7	CJAS	IANUARIE 2022	DECEMBRIE 2022	Ec.Parmac Mihaela
55	FOI DAFIN	15870000-7	BUC	20	3.85	77	83.93	CJAS	IANUARIE 2022	DECEMBRIE 2022	Ec.Parmac Mihaela
56	MUSTAR 500G	15871250-1	BUC	300	5.2	1560	1700.4	CJAS	IANUARIE 2022	DECEMBRIE 2022	Ec.Parmac Mihaela
57	OTET 1 L	15871110-8	L	54	3.6	194.4	211.90	CJAS	IANUARIE 2022	DECEMBRIE 2022	Ec.Parmac Mihaela
58	PIPER MACINAT	15870000-7	KG	8	28	224	244.16	CJAS	IANUARIE 2022	DECEMBRIE 2022	Ec.Parmac Mihaela
59	SARE DE LAMAIE	15872400-5	KG	9	14.2	127.8	139.302	CJAS	IANUARIE 2022	DECEMBRIE 2022	Ec.Parmac Mihaela
60	SARE MARE IODATA 0.900 KG	15872400-5	BUC	300	6.5	1950	2125.50	CJAS	IANUARIE 2022	DECEMBRIE 2022	Ec.Parmac Mihaela
61	BOIA DE ARDEI DULCE 17 G	15870000-7	BUC	300	4.55	1365	1487.85	CJAS	IANUARIE 2022	DECEMBRIE 2022	Ec.Parmac Mihaela
62	ROZMARIN 8 G	15870000-7	BUC	300	5.25	1575	1716.75	CJAS	IANUARIE 2022	DECEMBRIE 2022	Ec.Parmac Mihaela
63	USTUROI GRANULE 15 G	15870000-7	BUC	300	4.9	1470	1602.3	CJAS	IANUARIE 2022	DECEMBRIE 2022	Ec.Parmac Mihaela

	TOTAL COD CPV	1587				14507.7	15813.393	CJAS	IANUARIE 2022	DECEMBRIE 2022	Ec.Parmac Mihaela
64	BISCUITI POPULARI	15821200-1	KG	300	4.26	1278	1393.02	CJAS	IANUARIE 2022	DECEMBRIE 2022	Ec.Parmac Mihaela
65	BISCUITI EUGENIA 36G 40% CREMA	15821200-1	BUC	300	1.1	330	359.7	CJAS	IANUARIE 2022	DECEMBRIE 2022	Ec.Parmac Mihaela
66	BISCUITI TIP PETIT BEURE 100G	15821200-1	BUC	1200	1.4	1680	1831.2	CJAS	IANUARIE 2022	DECEMBRIE 2022	Ec.Parmac Mihaela
67	BISCUITI CREMA 80G	15821200-1	BUC	3000	2.1	6300	6867	CJAS	IANUARIE 2022	DECEMBRIE 2022	Ec.Parmac Mihaela
68	BISCUITI CREMA TIP TISMANA	15821200-1	KG	3000	3.5	10500	11445	CJAS	IANUARIE 2022	DECEMBRIE 2022	Ec.Parmac Mihaela
69	CROISSANT CU CIOCOLATA 90G	15821200-1	BUC	3000	4	12000	13080	CJAS	IANUARIE 2022	DECEMBRIE 2022	Ec.Parmac Mihaela
70	CROISSANT CU GEM 65G	15821200-1	BUC	3000	4.5	13500	14715.00	CJAS	IANUARIE 2022	DECEMBRIE 2022	Ec.Parmac Mihaela
71	NAPOLITANE AMBALATATE	15820000-2	BUC	1200	1.1	1320	1438.80	CJAS	IANUARIE 2022	DECEMBRIE 2022	Ec.Parmac Mihaela
72	TOTAL COD CPV	1582				46908	51129.72	CJAS	IANUARIE 2022	DECEMBRIE 2022	Ec.Parmac Mihaela
73	CARNATI SEMIAFUMATI	15131130-5	KG	300	16.92	5076	5532.84	CJAS	IANUARIE 2022	DECEMBRIE 2022	Ec.Parmac Mihaela
74	CREMWURSTI PIEPT PUI	15131130-5	KG	300	17.8	5340	5820.6	CJAS	IANUARIE 2022	DECEMBRIE 2022	Ec.Parmac Mihaela
75	FLEICA AFUMATA	15130000-8	KG	300	16.69	5007	5457.63	CJAS	IANUARIE 2022	DECEMBRIE 2022	Ec.Parmac Mihaela
76	KAIZER	15130000-8	KG	300	26.56	7968	8685.12	CJAS	IANUARIE 2022	DECEMBRIE 2022	Ec.Parmac Mihaela
77	PARIZER PIEPT PUI	15130000-8	KG	300	0	0	0	CJAS	IANUARIE 2022	DECEMBRIE 2022	Ec.Parmac Mihaela
78	PATE DE FICAT DE PORC 200G	15130000-8	BUC	340	2.1	714	778.26	CJAS	IANUARIE 2022	DECEMBRIE 2022	Ec.Parmac Mihaela
79	PATE DE FICAT DE PUI 100G	15130000-8	BUC	300	1.38	415.02	452.37	CJAS	IANUARIE 2022	DECEMBRIE 2022	Ec.Parmac Mihaela
80	SALAM VICTORIA	15131120-2	KG	300	15.6	4680	5101.2	CJAS	IANUARIE 2022	DECEMBRIE 2022	Ec.Parmac Mihaela
81	SALAM SANDWICH	15131120-2	KG	300	18.76	5628	6134.52	CJAS	IANUARIE 2022	DECEMBRIE 2022	Ec.Parmac Mihaela
82	SUNCA PRESATA	15131120-2	KG	300	15.14	4542	4950.78	CJAS	IANUARIE 2022	DECEMBRIE 2022	Ec.Parmac Mihaela
84	SALAM BANATEAN	15131120-2	KG	13.62	37	503.94	549.29	CJAS	IANUARIE 2022	DECEMBRIE 2022	Ec.Parmac Mihaela
85	SUNCA PIEPT PUI	15131120-2	KG	300	61	18300	19947.00	CJAS	IANUARIE 2022	DECEMBRIE 2022	Ec.Parmac Mihaela
86	TOBA	15130000-8	KG	300	46	13800	15042	CJAS	IANUARIE 2022	DECEMBRIE 2022	Ec.Parmac Mihaela
87	TOTAL COD CPV	1513				71973.96	78451.62	CJAS	IANUARIE 2022	DECEMBRIE 2022	Ec.Parmac Mihaela
88	BRANZA TOPITA CUT 140G	15500000-3	BUC	125	4.15	518.75	565.44	CJAS	IANUARIE 2022	DECEMBRIE 2022	Ec.Parmac Mihaela
89	BRANZA DULCE AMBALATA LA CUTIE 5 KG	15500000-3	KG	1720	15.99	27502.8	29978.05	CJAS	IANUARIE 2022	DECEMBRIE 2022	Ec.Parmac Mihaela
90	CASCAVAL	15500000-3	KG	25	31.5	787.5	858.38	CJAS	IANUARIE 2022	DECEMBRIE 2022	Ec.Parmac Mihaela
91	CASCAVAL FARA SARE	15500000-3	KG	300	42	12600	13734	CJAS	IANUARIE 2022	DECEMBRIE 2022	Ec.Parmac Mihaela
92	IAURT 2.8% - 3.5 % 200G	15500000-3	BUC	2726	1.39	3789.14	4130.16	CJAS	IANUARIE 2022	DECEMBRIE 2022	Ec.Parmac Mihaela
93	IAURT DE VACA 3% ,140G	15500000-3	BUC	12836	1.15	14761.4	16089.926	CJAS	IANUARIE 2022	DECEMBRIE 2022	Ec.Parmac Mihaela
94	LAPTE DE VACA 1.5% UHT	15500000-3	KG	3848	4.6	17700.8	19293.872	CJAS	IANUARIE 2022	DECEMBRIE 2022	Ec.Parmac Mihaela
95	MARGARINA 500G	15500000-3	BUC	300	8.9	2670	2910.3	CJAS	IANUARIE 2022	DECEMBRIE 2022	Ec.Parmac Mihaela
96	SMANTANA 24% CUTIE 1-5 KG	15500000-3	KG	380	17.5	6650	7248.5	CJAS	IANUARIE 2022	DECEMBRIE 2022	Ec.Parmac Mihaela
97	SMANTANA PT GATIT 32% GRASIME	15500000-3	L	170	25	4250	4632.50	CJAS	IANUARIE 2022	DECEMBRIE 2022	Ec.Parmac Mihaela
98	TELEMEA OAIIE AMBALATA INDIVIDUAL	15500000-3	KG	300	13.99	4197	4574.73	CJAS	IANUARIE 2022	DECEMBRIE 2022	Ec.Parmac Mihaela
99	TELEMEA DE VACA VRAC	15500000-3	KG	300	10.99	3297	3593.73	CJAS	IANUARIE 2022	DECEMBRIE 2022	Ec.Parmac Mihaela
100	CAS VACA AMBALAT INDIVIDUAL	15500000-3	KG	64	32.50	2080	2267.2	CJAS	IANUARIE 2022	DECEMBRIE 2022	Ec.Parmac Mihaela
101	UNT PACHET 10G 65%	15500000-3	BUC	18000	0.39	7020	7651.8	CJAS	IANUARIE 2022	DECEMBRIE 2022	Ec.Parmac Mihaela
102	UNT PACHET 200G 65%	15500000-3	BUC	175	7.5	1312.5	1430.625	CJAS	IANUARIE 2022	DECEMBRIE 2022	Ec.Parmac Mihaela
103	TOTAL COD CPV	1550				109136.9	118959.21	CJAS	IANUARIE 2022	DECEMBRIE 2022	Ec.Parmac Mihaela

104	COZONAC 750G	15812000-3	BUC	25	18	450	490.5	CJAS	IANUARIE 2022	DECEMBRIE 2022	Ec.Parmac Mihaela
105	FRANZELA FARA SARE	15811100-7	BUC	2000	1.8	3600	3924	CJAS	IANUARIE 2022	DECEMBRIE 2022	Ec.Parmac Mihaela
106	FRANZELA CU SARE	15811100-7	BUC	2000	1.85	3700	4033	CJAS	IANUARIE 2022	DECEMBRIE 2022	Ec.Parmac Mihaela
107	FURSECURI CU GEM	15812000-3	KG	100	18	1800	1962	CJAS	IANUARIE 2022	DECEMBRIE 2022	Ec.Parmac Mihaela
108	PAINE ALBA FELIATA 300G	15811100-7	BUC		1	0	0	CJAS	IANUARIE 2022	DECEMBRIE 2022	Ec.Parmac Mihaela
109	PAINE ALBA FELIATA FARA SARE 300G	15811100-7	BUC	19100	2.15	41065	44760.85	CJAS	IANUARIE 2022	DECEMBRIE 2022	Ec.Parmac Mihaela
110	PRAJITURA AMBALATA INDIVIDUAL 60G	15812000-3	BUC	300	2.1	630	686.7	CJAS	IANUARIE 2022	DECEMBRIE 2022	Ec.Parmac Mihaela
111	PRAJITURA AMBALATA INDIVIDUAL25 G	15812000-3	BUC	300	2.1	630	686.7	CJAS	IANUARIE 2022	DECEMBRIE 2022	Ec.Parmac Mihaela
112	RULADA CREMA DE FRUCTE 180G	15812000-3	BUC	300	5.2	1560	1700.40	CJAS	IANUARIE 2022	DECEMBRIE 2022	Ec.Parmac Mihaela
113	SALAM BISCUITI	15812000-3	KG	300	9.8	2940	3204.6	CJAS	IANUARIE 2022	DECEMBRIE 2022	Ec.Parmac Mihaela
114	ALUAT DE FOIETAJ TIP LINCO 0.8KG	15812100-4	BUC	220	9.4	2068	2254.12	CJAS	IANUARIE 2022	DECEMBRIE 2022	Ec.Parmac Mihaela
	TOTAL COD CPV	1581				58443	63702.87	CJAS	IANUARIE 2022	DECEMBRIE 2022	Ec.Parmac Mihaela
115	CEAI PLANTE (MENTA)	15863000-5	KG	7.6	41.5	315.40	343.79	CJAS	IANUARIE 2022	DECEMBRIE 2022	Ec.Parmac Mihaela
116	CEAI PLANTE PLIC 1 G SUNATOARE MUSETEL,)	15863000-5	kg		35.8	0.00	0.00	CJAS	IANUARIE 2022	DECEMBRIE 2022	Ec.Parmac Mihaela
117	CEAI PLANTE (TEI) PLICULETE	15863000-5	KG		110.5	0.00	0.00	CJAS	IANUARIE 2022	DECEMBRIE 2022	Ec.Parmac Mihaela
	TOTAL COD CPV	1586				315.40	343.79	CJAS	IANUARIE 2022	DECEMBRIE 2022	Ec.Parmac Mihaela
118	CEREALE COPII CUT 500 G	15613310-4	BUC	300	19	5700.00	6213.00	CJAS	IANUARIE 2022	DECEMBRIE 2022	Ec.Parmac Mihaela
119	FULGI PORUMB 150GR	15613310-4	BUC	400	4.2	1680.00	1831.20	CJAS	IANUARIE 2022	DECEMBRIE 2022	Ec.Parmac Mihaela
120	FAINA	15612130-1	KG	400	3.8	1520.00	1656.80	CJAS	IANUARIE 2022	DECEMBRIE 2022	Ec.Parmac Mihaela
121	MALAI	15612210-6	KG	350	3.9	1365.00	1487.85	CJAS	IANUARIE 2022	DECEMBRIE 2022	Ec.Parmac Mihaela
122	TOTAL COD CPV	1561				10265.00	11188.85	CJAS	IANUARIE 2022	DECEMBRIE 2022	Ec.Parmac Mihaela
123	BICARBONAT DE SODIU 40G	24313320-0	PLIC		0.55	0.00	0.00	CJAS	IANUARIE 2022	DECEMBRIE 2022	Ec.Parmac Mihaela
124	TOTAL COD CPV	2431				0.00	0.00	CJAS	IANUARIE 2022	DECEMBRIE 2022	Ec.Parmac Mihaela
125	CACAO 50G	15840000-8	PLIC	50	5.2	260.00	283.40	CJAS	IANUARIE 2022	DECEMBRIE 2022	Ec.Parmac Mihaela
126	STAFIDE	03222115-2	KG	400	15	6000.00	6540.00	CJAS	IANUARIE 2022	DECEMBRIE 2022	Ec.Parmac Mihaela
	TOTAL COD CPV	1584				260.00	283.40	CJAS	IANUARIE 2022	DECEMBRIE 2022	Ec.Parmac Mihaela
127	DROJDIE 500G	15898000-9	BUC		3.24	0.00	0.00	CJAS	IANUARIE 2022	DECEMBRIE 2022	Ec.Parmac Mihaela
128	DROJDIE PROASPATA 50 G	15898000-9	BUC	90	3.3	297.00	323.73	CJAS	IANUARIE 2022	DECEMBRIE 2022	Ec.Parmac Mihaela
129	PRAF DE COPT 10G	15899000-6	BUC		0.3	0.00	0.00	CJAS	IANUARIE 2022	DECEMBRIE 2022	Ec.Parmac Mihaela
	TOTAL COD CPV	1589				297.00	323.73	CJAS	IANUARIE 2022	DECEMBRIE 2022	Ec.Parmac Mihaela
130	FIDEA	15850000-1	KG	45	5.2	234.00	255.06	CJAS	IANUARIE 2022	DECEMBRIE 2022	Ec.Parmac Mihaela
131	PASTE FAINOASE VRAC (PENE, SPIRALE)	15851200-0	KG	100	5.10	510.00	555.90	CJAS	IANUARIE 2022	DECEMBRIE 2022	Ec.Parmac Mihaela
132	TOTAL COD CPV	1585				744.00	810.96	CJAS	IANUARIE 2022	DECEMBRIE 2022	Ec.Parmac Mihaela
133	GRIS 500G	15621000-7	BUC	111	2.55	283.05	308.52	CJAS	IANUARIE 2022	DECEMBRIE 2022	Ec.Parmac Mihaela
134	ULEI FLOAREA SOARELUI	156250000-5	L	760	9.20	6992.00	7621.28	CJAS	IANUARIE 2022	DECEMBRIE 2022	Ec.Parmac Mihaela
135	TOTAL COD CPV	1562				7275.05	7929.80	CJAS	IANUARIE 2022	DECEMBRIE 2022	Ec.Parmac Mihaela
136	FILE SALAU NIL	15221000-3	KG	108	46	4968.00	5415.12	CJAS	IANUARIE 2022	DECEMBRIE 2022	Ec.Parmac Mihaela
137	MACROU CONGELAT	15221000-3	KG	100	9.99	998.50	1088.37	CJAS	IANUARIE 2022	DECEMBRIE 2022	Ec.Parmac Mihaela
138	TOTAL COD CPV	1522				5966.50	6503.49	CJAS	IANUARIE 2022	DECEMBRIE 2022	Ec.Parmac Mihaela

139	GELATINA VRAC	15892400-1	KG	20	56.99	1139.80	1242.38	CJAS	IANUARIE 2022	DECEMBRIE 2022	Ec.Parmac Mihaela
140	GELATINA ALBA FIN MARUNTITA 10G	15892400-1	BUC	10	1.49	14.90	16.24	CJAS	IANUARIE 2022	DECEMBRIE 2022	Ec.Parmac Mihaela
	TOTAL COD CPV	1589				1139.80	1242.38	CJAS	IANUARIE 2022	DECEMBRIE 2022	Ec.Parmac Mihaela
141	OREZ	03211300-6	KG	460	4.7	2162.00	2356.58	CJAS	IANUARIE 2022	DECEMBRIE 2022	Ec.Parmac Mihaela
142	TOTAL COD CPV	0321				2162.00	2356.58	CJAS	IANUARIE 2022	DECEMBRIE 2022	Ec.Parmac Mihaela
143	OUA MARI	03142500-3	BUC	18350	0.57	10459.50	11400.86	CJAS	IANUARIE 2022	DECEMBRIE 2022	Ec.Parmac Mihaela
144	TOTAL COD CPV	0314				10459.50	11400.86	CJAS	IANUARIE 2022	DECEMBRIE 2022	Ec.Parmac Mihaela
145	SPAGHETE	15850000-1	KG	100	7	700.00	763.00	CJAS	IANUARIE 2022	DECEMBRIE 2022	Ec.Parmac Mihaela
146	TOTAL COD CPV	1585				700.00	763.00	CJAS	IANUARIE 2022	DECEMBRIE 2022	Ec.Parmac Mihaela
147	ZAHAR	15831000-2	KG	500	3.9	1950.00	2125.50	CJAS	IANUARIE 2022	DECEMBRIE 2022	Ec.Parmac Mihaela
148	ZAHAR VANILAT 5G	15831000-2	BUC		0.30	0.00	0.00	CJAS	IANUARIE 2022	DECEMBRIE 2022	Ec.Parmac Mihaela
149	ZANAR VANILAT	15831000-2	KG	100	39.93	3993.00	4352.37	CJAS	IANUARIE 2022	DECEMBRIE 2022	Ec.Parmac Mihaela
150	ZANAR VANILAT 50 G	15831000-2	BUC		1.39	0.00	0.00	CJAS	IANUARIE 2022	DECEMBRIE 2022	Ec.Parmac Mihaela
151	TOTAL COD CPV	1583				5943.00	6477.87	CJAS	IANUARIE 2022	DECEMBRIE 2022	Ec.Parmac Mihaela
152	VOPSEA DE OUA ROSIE	44812220-3	BUC	100	2.9	290.00	345.10	CJAS	IANUARIE 2022	DECEMBRIE 2022	Ec.Parmac Mihaela
	TOTAL COD CPV	4481				290.00	316.1	CJAS	IANUARIE 2022	DECEMBRIE 2022	Ec.Parmac Mihaela
153	Lapte praf pentru sugari de la 6 luni +	15511700-0	BUC	100	36.25	3625.00	3951.25	CJAS	IANUARIE 2022	DECEMBRIE 2022	Ec.Parmac Mihaela
	TOTAL COD CPV	1551				3625.00	3951.25	CJAS	IANUARIE 2022	DECEMBRIE 2022	Ec.Parmac Mihaela
154	APA PLATA 2 L	15000000-8	BUC	3500	2.38	8330.00	9079.70	CJAS	IANUARIE 2022	DECEMBRIE 2022	Ec.Parmac Mihaela
155	PICIOARE DE PORC	15110000-2	KG	200	4.49	898.00	978.82	CJAS	IANUARIE 2022	DECEMBRIE 2022	Ec.Parmac Mihaela
156	PRAF DE USTUROI	15831000-2	BUC	200	3.59	717.00	781.53	CJAS	IANUARIE 2022	DECEMBRIE 2022	Ec.Parmac Mihaela
	TOTAL GENERAL					560410.02	610847				
							610847				
							0				

DIRECTOR FIN CONTAB
EC. TOMA MIHAELA

SERVICIUL ACHIZITII
Ec.Parmac Mihaela

HOSPITALUL CLINIC DE PNEUMFTIZIOLOGIE CONSTANTA
 STR. SENTINELEI NR. 40
 CUI 2983845
 TELEFON: 0241.486.324, FAX: 0241.486.324

ANEXA PRIVIND ACHIZITIILE DIRECTE
 ANUL 2022

ART. BUGETAR: 20.04.01 MEDICAMENTE

NR. CRT.	Obiectul achizitiei directe	COD CPV	U/M	Cantitate	Pret unitar	Valoare estimata	Valoare estimata	Sursa de finantare	Procedura stabilita	Data (luna) estimata pentru initierea achizitiei	Data (luna) estimata pentru finalizarea achizitiei	Persoana responsabila cu derularea achizitiei
	DCI					Lei, fara TVA	Lei, cu TVA					(Numele si functia persoanei responsabile cu derularea achizitiei)
1	Ethambutolum capsule/compr.filmate 400 mg	33651300-1	cpr	24000	0.1650	3960.00	4316.40	MS-Bugetul de Stat Prg TBC Spital	Achizitie directa	Ianuarie 2022	Ianuarie 2022	Ec. Florea Anca
2	Linezolidum compr.film. 600 mg	33651100-9	cpr	60	61.0500	3663.00	3992.67	MS-Bugetul de Stat Prg TBC Spital	Achizitie directa	Ianuarie 2022	Ianuarie 2022	Ec. Florea Anca
3	Pyridoxinum (Vit B6) comp. 250 mg	33651300-1	cpr	5000	0.3400	1700.00	1853.00	MS-Bugetul de Stat Prg TBC Spital	Achizitie directa	Ianuarie 2022	Ianuarie 2022	Ec. Florea Anca
4	Preluare sold medicamente TB TUBERCULINUM SOL.INJ.	33651300-1	buc	1	68822.94	68822.94	75017.00	MS-Bugetul de Stat Prg TBC Spital	preluare 2021	Aprilie 2022	Aprilie 2022	Ec. Florea Anca
5	Concentrația SU.I./0.1ml , Cutie cu 10 flac. x 1 ml sol. In). (1 ml	33651600-4	fl	50	119.50	5975.00	6512.75	MS-Bugetul de Stat Prg TBC Spital	Achizitie directa	Iulie 2022	Iulie 2022	Ec. Florea Anca
6	COMBINATII: Saccharomyces boulardii 500 mil UFC LACTOBACILLUS SPOROGENES 100 MIL UFC,STREPTOCOCCUS FAECALIS T-60 mil UFC Clostridium butyricum TO-A 4 mil UFC Bacillus mesentericus TO-A 2 mil UFC	33600000-6	cps	1000	3.3	3300.00	3597.00	VP SPITAL	Achizitie directa	Ianuarie 2022	Ianuarie 2022	Ec. Florea Anca

7	COMBINATII: Saccharomyces boulardii 500 mil UFC LACTOBACILLUS SPOROGENES 100 MIL UFC,STREPTOCOCCUS FAECALIS T-60 mil UFC Clostridium butyricum TO-A 4 mil UFC Bacillus mesentericus TO-A 2 mil UFC	33600000-6	cps	3000	3.35	10050.00	10954.50	VP SPITAL	Achizitie directa	Ianuarie 2022	Ianuarie 2022	Ec. Florea Anca
8	COMBINATII (Adhatoda vasica – extract 177,7 mg ,Woodfordia fruticosa – extract 57,1 mg ,Solanum xanthocarpum – extract 35,9 mg ,Curcuma longa – extract 11 mg ,Zingiber officinalis – extract 6,6 mg)	33690000-3	fl	100	39.70	3970.00	4327.30	VP SPITAL	Achizitie directa	Ianuarie 2022	Ianuarie 2022	Ec. Florea Anca
9	BROMHEXINUM 8 mg	33674000-5	CPR	4000	0.34	1360.00	1482.40	VP SPITAL	Achizitie directa	Ianuarie 2022	Ianuarie 2022	Ec. Florea Anca
10	EXTRACT USCAT DE VALERIANĂ/FENOBARBITAL 80/20 mg	33661500-6	CPR	800	0.40	320.00	348.80	VP SPITAL	Achizitie directa	Ianuarie 2022	Ianuarie 2022	Ec. Florea Anca
11	Clorură de calciu dihidrat 133,6 mg/ml picături orale ,soluție x 50 ml	33690000-3	fl	50	8.40	420.00	457.80	VP SPITAL	Achizitie directa	Ianuarie 2022	Ianuarie 2022	Ec. Florea Anca
12	BISACODIL 5 mg	33611000-6	dj	450	0.67	301.50	328.64	VP SPITAL	Achizitie directa	Ianuarie 2022	Ianuarie 2022	Ec. Florea Anca

13	NAC (n-acetil cisteină) – 150.0, Bromelaină min. 2500GDU/g – 150.0, Oxid de Zinc – 12.5min 80% conținut de Zinc – 10.0, Ciuboțica-cucului (Primula officinalis) extract 4:1 – 25.0, Ghințură galbenă (Gențiană lutea) – extract uscat din rădăcină 5:1 – 50.0, soc negru (Sambucus nigra) – extract uscat din flori 4:1 – 50.0, Verbena (Verbena officinalis) – extract uscat din plantă 5:1 – 50.0, Lumânărică (Verbascum Thapsus) – extract uscat din flori 4:1 – 50.0	33670000-7	CPS	1500	1.666	2499.00	2723.91	VP SPITAL	Achizitie directa	ianuarie 2022	ianuarie 2022	Ec. Florea Anca
14	RIVANOL SOLUTIE 0.1% x 200 ml	33631600-8	FL	10	2.25	22.50	24.53	VP SPITAL	Achizitie directa	ianuarie 2022	ianuarie 2022	Ec. Florea Anca
15	HYDROGEN PEROXID 3 % x 200 ml solutie	33692600-3	FL	10	2.00	20.00	21.80	VP SPITAL	Achizitie directa	ianuarie 2022	ianuarie 2022	Ec. Florea Anca
16	DROTAVERINA	33612000-3	CPR	408	0.6929	282.70	308.15	VP SPITAL	Achizitie directa	ianuarie 2022	Decembrie 2022	Ec. Florea Anca
17	COMBINATII tip HEPATOFIT FORTE : extract uscat de fructe de armurariu (Silybi mariani fructus) standardizat în min. 85% silimarină 150 mg; extract uscat de Schisandra chinensis standardizat în min. 1% schisandrina 144 mg;	33690000-3	CAPS	2331	0.606362	1413.43	1540.64	VP SPITAL	Achizitie directa	ianuarie 2022	Decembrie 2022	Ec. Florea Anca
18	BROMHEXINUM 8 mg	33674000-5	CPR	4000	0.3645	1458.00	1589.22	VP SPITAL	Achizitie directa	ianuarie 2022	Decembrie 2022	Ec. Florea Anca
19	BROMHEXINUM 2 mg /ml x 50 ml sol orala	33674000-5	f	40	3.75	150.00	163.50	VP SPITAL	Achizitie directa	ianuarie 2022	Decembrie 2022	Ec. Florea Anca
20	Clorură de calciu dihidrat 133,6 mg/ml picături orale solutie x	33690000-3	FL	80	9.3	744.00	810.96	VP SPITAL	Achizitie directa	ianuarie 2022	Decembrie 2022	Ec. Florea Anca
21	Loperamidum 1mg/5mlx50ml sol orala	33690000-3	FL	15	6	90.00	98.10	VP SPITAL	Achizitie directa	ianuarie 2022	Decembrie 2022	Ec. Florea Anca
22	RIVANOL SOLUTIE 0.1% x 200 ml	33631600-8	FL	15	1.90	28.50	33.92	VP SPITAL	Achizitie directa	ianuarie 2022	Decembrie 2022	Ec. Florea Anca

23	HYDROGEN PEROXID 3 % x 200 ml solutie	33692600-3	FL	10	2.45	24.50	29.16	VP SPITAL	Achizitie directa	Ianuarie 2022	Decembrie 2022	Ec. Florea Anca
24	IOD POVIDONA 10 % x 1000 ml sol	33690000-3	FI	2	54.8	109.60	130.42	VP SPITAL	Achizitie directa	Ianuarie 2022	Decembrie 2022	Ec. Florea Anca
25	DIOSMECTITUM 3 g pulbere	33690000-3	PLIC	288	1.2866	370.54	403.89	VP SPITAL	Achizitie directa	Ianuarie 2022	Decembrie 2022	Ec. Florea Anca
26	PARACETAMOLUM 125 mg SUPOZITOR	33690000-3	SUPOZ	60	1.288	77.28	84.24	VP SPITAL	Achizitie directa	Ianuarie 2022	Decembrie 2022	Ec. Florea Anca
27	PARACETAMOLUM 250 mg SUPOZITOR	33690000-3	SUPOZ	150	1.5	225.00	245.25	VP SPITAL	Achizitie directa	Ianuarie 2022	Decembrie 2022	Ec. Florea Anca
28	EUBIOTIC BABY - Bifidobacterium BB-12, Lactobacillus paracasei 431, Streptococcus thermophilus TH-4) - 250 x 106 CFU (unitati formatoare de colonii) pulb x 3.7 g	33690000-3	plic	200	2.625	525.00	572.25	VP SPITAL	Achizitie directa	Ianuarie 2022	Decembrie 2022	Ec. Florea Anca
29	Panadol Baby 24 mg/ml suspensie orală x 100 ml	33690000-3	FL	30	17.5	525.00	572.25	VP SPITAL	Achizitie directa	Ianuarie 2022	Decembrie 2022	Ec. Florea Anca
30	SARURI DE REHIDRATARE	33690000-3	plic	200	0.57	114.00	124.26	VP SPITAL	Achizitie directa	Ianuarie 2022	Decembrie 2022	Ec. Florea Anca
31	OXYMED SPRAY x 59.5 g	33690000-3	FL	6	22.7	136.20	148.46	VP SPITAL	Achizitie directa	Ianuarie 2022	Decembrie 2022	Ec. Florea Anca
32	BACITRACINA + NEOMICINA 250 UI /5.000 U.I / g x 20 g	33690000-3	TUB	10	26.5	265.00	288.85	VP SPITAL	Achizitie directa	Ianuarie 2022	Decembrie 2022	Ec. Florea Anca
33	Fluocinolon acetamid anhidru 0,025 g si sulfat de neomicina 0,500 g ung x 18 g	33690000-3	TUB	10	6.9	69.00	75.21	VP SPITAL	Achizitie directa	Ianuarie 2022	Decembrie 2022	Ec. Florea Anca
34	IBUPROFENUM 60 mg	33690000-3	SUPOZ	100	1.25	125.00	136.25	VP SPITAL	Achizitie directa	Ianuarie 2022	Decembrie 2022	Ec. Florea Anca
35	IBUPROFENUM 125 mg	33690000-3	SUPOZ	150	1.406	210.90	229.88	VP SPITAL	Achizitie directa	Ianuarie 2022	Decembrie 2022	Ec. Florea Anca
36	ACID ACETILSALICILIC 75 mg	33690000-3	CPR	196	0.53	103.88	113.23	VP SPITAL	Achizitie directa	Ianuarie 2022	Decembrie 2022	Ec. Florea Anca
37	COMBINATII: Saccharomyces boulardii 500 mil UFC LACTOBACILLUS SPOROGENES 100 MIL UFC, STREPTOCOCCUS FAECALIS T-60 mil UFC Clostridium butyricum TO-A 4 mil UFC Bacillus mesentericus TO-A 2 mil UFC	33600000-6	cps	1000	3.3	3300.00	3597.00	DONATII SI SPONSORIZARI SPITAL	Achizitie directa	Ianuarie 2022	Decembrie 2022	Ec. Florea Anca

38	COMBINATII (Adhatoda vasica – extract 177,7 mg ,Woodfordia fruticosa – extract 57,1 mg ,Solanum xanthocarpum – extract 35,9 mg ,Curcuma longa – extract 11 mg ,Zingiber officinalis – extract 6,6 mg)	33690000-3	fl	100	39.70	3970.00	4327.30	DONATII SI SPONSORIZARI SPITAL	Achizitie directa	ianuarie 2022	Decembrie 2022	Ec. Florea Anca
39	COMBINATII tip HEPATOFIT FORTE : extract uscat de fructe de armurariu (Silybi mariani fructus) standardizat în min. 85% silimarină 150 mg;extract uscat de Schisandra chinensis standardizat în min. 1% schisandrina 144 mg;	33690000-3	CAPS	2079	0.6064	1260.71	1374.17	DONATII SI SPONSORIZARI SPITAL	Achizitie directa	ianuarie 2022	Decembrie 2022	Ec. Florea Anca
40	COMBINATII tip BIOMICIN FORTE	33690000-3	CAPS	300	1.301	390.30	425.43	DONATII SI SPONSORIZARI SPITAL	Achizitie directa	ianuarie 2022	Decembrie 2022	Ec. Florea Anca
41	LOPERAMID	33614000-7	CPS	500	0.506	253.00	275.77	DONATII SI SPONSORIZARI SPITAL	Achizitie directa	ianuarie 2022	Decembrie 2022	Ec. Florea Anca
42	BROMHEXINUM 8 mg	33674000-5	CPR	4000	0.5	2000.00	2180.00	VP DISPENSAR	Achizitie directa	ianuarie 2022	ianuarie 2022	Ec. Florea Anca
43	EXTRACT USCAT DE VALERIANĂ/FENOBARBITAL 80/20 mg	33661500-6	CPR	400	0.50	200.00	218.00	VP DISPENSAR	Achizitie directa	ianuarie 2022	ianuarie 2022	Ec. Florea Anca
44	Clorură de calciu dihidrat 133,6 mg/ml picături orale ,soluție x 50 ml	33690000-3	fl	30	10.50	315.00	343.35	VP DISPENSAR	Achizitie directa	ianuarie 2022	ianuarie 2022	Ec. Florea Anca
45	BISACODIL 5 mg	33611000-6	dj	360	0.91	327.60	357.08	VP DISPENSAR	Achizitie directa	ianuarie 2022	ianuarie 2022	Ec. Florea Anca

46	RIVANOL SOLUTIE 0.1% x 200 ml	33631600-8	FL	10	3.60	36.00	39.24	VP DISPENSAR	Achizitie directa	Ianuarie 2022	Ianuarie 2022	Ec. Florea Anca
47	Combinatii (Carbonat de Calciu /carbonat de Mg 680/80	33612000-3	cp	600	0.46	276.00	300.84	VP DISPENSAR	Achizitie directa	Ianuarie 2022	Decembrie 2022	Ec. Florea Anca
48	Enzime pancreatice pancreatina 275 mg	33610000-9	dj	450	0.67	301.50	328.64	VP DISPENSAR	Achizitie directa	Ianuarie 2022	Decembrie 2022	Ec. Florea Anca
49	Aspariat de potasiu 180 mg,aspartat de magneziu	33622000-6	cp	450	0.72	324.00	353.16	VP DISPENSAR	Achizitie directa	Ianuarie 2022	Decembrie 2022	Ec. Florea Anca
50	DROTAVERINUM 40 mg	33612000-3	cp	480	0.71	340.80	371.47	VP DISPENSAR	Achizitie directa	Ianuarie 2022	Decembrie 2022	Ec. Florea Anca
51	TOTAL					126726	138148					

SPITALUL CLINIC DE PNEUMFTIZIOLOGIE CONSTANTA
 STR. SENTINELEI NR. 40
 CUI 2983845
 TELEFON: 0241.486.324, FAX: 0241.486.324

ANEXA PRIVIND ACHIZITIILE DIRECTE

ANUL 2022

ART. BUGETAR: 20.04.01 MEDICAMENTE

NR. CRT.	Obiectul achizitiei directe	COD CPV	U/M	Cantitate	Pret unitar	Valoare estimata	Valoare estimata	Sursa de finantare	Procedura stabilita	Data (luna) estimata pentru initierea achizitiei	Data (luna) estimata pentru finalizarea achizitiei	Persoana responsabila cu derularea achizitiei
	DCI					Lei, fara TVA	Lei, cu TVA					(Numele si functia persoanei responsabile cu derularea achizitiei)
1	NITROGLYCERINUM SPRAY SUBLINGUAL 0,4mg/doza	24612300-0	FL	10	9.9400	99.4000	108.35	CJAS	Achizitie directa	Ianuarie 2022	Decembrie 2022	Ec. Florea Anca
2	COD CPV	2461				99.40	108.35					
3	OMEPRAZOL 20 MG	33611000-6	CPS	3376	0.55000	1856.80	2023.91	CJAS	Achizitie directa	Ianuarie 2022	Decembrie 2022	Ec. Florea Anca
4	NIFUROXAZIDUM 200 MG	33612000-3	CPS	280	0.3589	100.4920	109.54	CJAS	Achizitie directa	Ianuarie 2022	Decembrie 2022	Ec. Florea Anca
5	METOCLOPRAMIDUM 5MG/ML	33612000-3	F	500	3.7800	1890.0000	2060.10	CJAS	Achizitie directa	Ianuarie 2022	Decembrie 2022	Ec. Florea Anca
6	METOCLOPRAMID 10 MG	33612000-3	CPR		0.0600	0.0000	0.00	CJAS	Achizitie directa	Ianuarie 2022	Decembrie 2022	Ec. Florea Anca
7	METOCLOPRAMID SIROP	33612000-3	FL	10	6.6700	66.7000	72.70	CJAS	Achizitie directa	Ianuarie 2022	Decembrie 2022	Ec. Florea Anca

8	INSULINE UMANE R 100 UI /ml X 10 ml	33615100-5	FL	30	40.0000	1200.0000	1308.00	CJAS	Achizitie directa	ianuarie 2022	Decembrie 2022	Ec. Florea Anca
9	THIAMINUM 100mg/2ml x 2 ml sol.inj	33616000-1	F	9500	3.0600	29070.0000	31686.30	CJAS	Achizitie directa	ianuarie 2022	Decembrie 2022	Ec. Florea Anca
10	PYRIDOXINUM 50 mg/2 ml sol.inj	33616000-1	F	9500	3.0600	29070.0000	31686.30	CJAS	Achizitie directa	ianuarie 2022	Decembrie 2022	Ec. Florea Anca
11	SILIBINUM 35MG	33610000-9	CPR		0.1297	0.0000	0.00	CJAS	Achizitie directa	ianuarie 2022	Decembrie 2022	Ec. Florea Anca
12	DROTAVERINUM 40MG/ZML	33612000-3	F	1350	0.8080	1090.8000	1188.97	CJAS	Achizitie directa	ianuarie 2022	Decembrie 2022	Ec. Florea Anca
13	FAMOTIDINUM 20 mg	33611000-6	cpr	6420	0.2853	1831.63	1996.47	CJAS	Achizitie directa	ianuarie 2022	Decembrie 2022	Ec. Florea Anca
14	RIFAXIMINUM 200 mg	33614000-7	CPR	252	1.8500	466.2000	508.16	CJAS	Achizitie directa	ianuarie 2022	Decembrie 2022	Ec. Florea Anca
	TOTAL COD CPV	3361				66642.618	72640.45					
15	EPINEFRINA 1 MG/ML	33622000-6	F	50	3.2660	163.3000	178.00	CJAS	Achizitie directa	ianuarie 2022	Decembrie 2022	Ec. Florea Anca
16	CARBAZOCHROMI SALICYLAS 1,5mg/5ml sol inj/perf. x 10ml	33621100-0	F	2700	3.916	10573.2000	11524.79	CJAS	Achizitie directa	ianuarie 2022	Decembrie 2022	Ec. Florea Anca
17	COMBINATII (Acid D,L- aspartic 250 mg ,clorhidrat de piridoxina 125 mg)Sol. inj. x 10 ml	33612000-3	F	1750	4.8800	8540.0000	9308.60	CJAS	Achizitie directa	ianuarie 2022	Decembrie 2022	Ec. Florea Anca
18	Combinatii (ARGININA+SORBITOL 50 mg/ml +100 mg/ml solutie perfuzabila	33612000-3	FL	1300	9.2020	11962.6000	13039.23	CJAS	Achizitie directa	ianuarie 2022	Decembrie 2022	Ec. Florea Anca

19	CAPTOPRILUM 25MG	33622000-6	CPR	1800	0.1285	231.3000	252.12	CJAS	Achizitie directa	Ianuarie 2022	Decembrie 2022	Ec. Florea Anca
20	DIGOXIN 0.25MG	33622000-6	CPR	1000	0.209	209.0000	227.81	CJAS	Achizitie directa	Ianuarie 2022	Decembrie 2022	Ec. Florea Anca
21	DIGOXINUM 0,5 MG/2 ML	33622000-6	F	45	4.6000	207.0000	225.63	CJAS	Achizitie directa	Ianuarie 2022	Decembrie 2022	Ec. Florea Anca
22	DOPAMINUM 5MG/ML	33622100-7	F	15	2.7900	41.8500	45.62	CJAS	Achizitie directa	Ianuarie 2022	Decembrie 2022	Ec. Florea Anca
23	ETAMSILAT 250MG/2ML	33621100-0	F	1000	4.1900	4190.0000	4567.10	CJAS	Achizitie directa	Ianuarie 2022	Decembrie 2022	Ec. Florea Anca
24	ACID TRANEXAMIC	33622100-7	F	600	4.8020	2881.2000	3140.51	CJAS	Achizitie directa	Ianuarie 2022	Decembrie 2022	Ec. Florea Anca
25	ENOXIPARINUM 4000 U.I. 0.4 ML	33621100-0	SERINGA	250	11.527	2881.7500	3141.11	CJAS	Achizitie directa	Ianuarie 2022	Decembrie 2022	Ec. Florea Anca
26	PHYTOMENADIONUM 10 mg/ml sol inj	33621100-0	F	2800	4.5700	12796.0000	13947.64	CJAS	Achizitie directa	Ianuarie 2022	Decembrie 2022	Ec. Florea Anca
27	FUROSEMIDUM 40 MG	33622300-9	CPR	2560	0.2380	609.2800	664.12	CJAS	Achizitie directa	Ianuarie 2022	Decembrie 2022	Ec. Florea Anca
28	FUROSEMIDUM 20 MG/MLX 2ML	33622300-9	F	2800	1.0280	2878.400	3137.46	CJAS	Achizitie directa	Ianuarie 2022	Decembrie 2022	Ec. Florea Anca
29	MANITOL 20%-250 ML / pg	33621400-3	PG	120	6.0573	726.8760	792.29	CJAS	Achizitie directa	Ianuarie 2022	Decembrie 2022	Ec. Florea Anca
30	METOPROLOLUM 50 MG	33622600-2	CPR	1050	0.1900	199.5000	217.46	CJAS	Achizitie directa	Ianuarie 2022	Decembrie 2022	Ec. Florea Anca
31	SPIRONOLACTONA 25MG	33622300-9	cps	900	0.2880	259.2000	282.53	CJAS	Achizitie directa	Ianuarie 2022	Decembrie 2022	Ec. Florea Anca
32	NATRII HYDROGENICARBONAS 8,4% x 250 ml sol.perf.	33621400-3	FL	30	6.4645	193.94	211.39	CJAS	Achizitie directa	Ianuarie 2022	Decembrie 2022	Ec. Florea Anca
33	TOTAL COD CPV	3362				59544.39	64903.39					
34	DICLOFENAC 75 MG	33632100-0	F		2.0000	0.0000	0.00	CJAS	Achizitie directa	Ianuarie 2022	Decembrie 2022	Ec. Florea Anca
35	IBUPROFEN 100 MG/5MLX100 M	33632100-0	FL	10	9.1100	91.1000	99.30	CJAS	Achizitie directa	Ianuarie 2022	Decembrie 2022	Ec. Florea Anca
36	IBUPROFEN 400MG	33632100-0	CPR	3000	0.6350	1905.0000	2076.45	CJAS	Achizitie directa	Ianuarie 2022	Decembrie 2022	Ec. Florea Anca
37	ALOPURINOL 100MG	33632300-2	CPR		0.1218	0.0000	0.00	CJAS	Achizitie directa	Ianuarie 2022	Decembrie 2022	Ec. Florea Anca
38	NISTATINA 500.000 CPR FILM	33631100-3	CPR	3440	0.78	2683.2000	2924.69	CJAS	Achizitie directa	Ianuarie 2022	Decembrie 2022	Ec. Florea Anca
39	TOTAL COD CPV	3363				4679.30	5100.44					
40	DEXAMETHAZONA 8 MG/2 ML	33642200-4	F		1.0000	0.0000	0.00	CJAS	Achizitie directa	Ianuarie 2022	Decembrie 2022	Ec. Florea Anca
41	HYDROCORTISONUMN 100 MG	33642200-4	F	8500	5.7300	48705.000	53088.45	CJAS	Achizitie directa	Ianuarie 2022	Decembrie 2022	Ec. Florea Anca
42	PREDNISONUM 5 mg	33642100-3	CP	2010	1.075	2160.750	2355.22	CJAS	Achizitie directa	Ianuarie 2022	Decembrie 2022	Ec. Florea Anca
	TOTAL COD CPV	3364				50865.75	55443.67					
43	AMOXICILLINUM 500MG	33651100-9	CPS		0.4200	0.0000	0.00	CJAS	Achizitie directa	Ianuarie 2022	Decembrie 2022	Ec. Florea Anca
44	AMOXICILLINUM+ ACIDUM CLAVULANICUM 875MG+125MG	33651100-9	CPR	490	1.2120	593.8800	647.33	CJAS	Achizitie directa	Ianuarie 2022	Decembrie 2022	Ec. Florea Anca
45	AMOXICILLINUM+ACIDUM CLAVUL. 1000 MG/200 MG	33651100-9	FL	420	13.4620	5654.0400	6162.90	CJAS	Achizitie directa	Ianuarie 2022	Decembrie 2022	Ec. Florea Anca
46	AMPICILINA 1 g PULB	33651100-9	FL		1.4000	0.0000	0.00	CJAS	Achizitie directa	Ianuarie 2022	Decembrie 2022	Ec. Florea Anca
47	BENZYL PENICILLINUM G KALIUM INJ. 1000000ui	33651100-9	FL		3.5800	0.0000	0.00	CJAS	Achizitie directa	Ianuarie 2022	Decembrie 2022	Ec. Florea Anca
48	CEFTAZIDINUM PULB. 1g	33651100-9	FL	850	14.7320	12522.2000	13649.20	CJAS	Achizitie directa	Ianuarie 2022	Decembrie 2022	Ec. Florea Anca
49	CEFUROXINUM 125mg/5ml SUSP.ORAL	33651100-9	FL	20	16.8000	336.0000	366.24	CJAS	Achizitie directa	Ianuarie 2022	Decembrie 2022	Ec. Florea Anca

50	CEFUROXINUM 500 mg COMPR. FILM.	33651100-9	CPR		2.1120	0.0000	0.00	CJAS	Achizitie directa	Ianuarie 2022	Decembrie 2022	Ec. Florea Anca
51	CIPROFLOXACINUM-500 mg	33651100-9	CPR	950	0.9700	921.5000	1004.44	CJAS	Achizitie directa	Ianuarie 2022	Decembrie 2022	Ec. Florea Anca
52	CLARITHROMYCINUM 125 MG/5 ML	33651100-9	FL	10	15.9000	159.0000	173.31	CJAS	Achizitie directa	Ianuarie 2022	Decembrie 2022	Ec. Florea Anca
53	CLARITHROMYCINUM 250MG/5 ML	33651100-9	FL	10	44.7200	447.2000	487.45	CJAS	Achizitie directa	Ianuarie 2022	Decembrie 2022	Ec. Florea Anca
54	CEFIXIMUM 200mg	33651100-9	CPS		2.6770	0.0000	0.00	CJAS	Achizitie directa	Ianuarie 2022	Decembrie 2022	Ec. Florea Anca
55	FURAZOLIDON 100 MG	33651100-9	CPR		0.7300	0.0000	0.00	CJAS	Achizitie directa	Ianuarie 2022	Decembrie 2022	Ec. Florea Anca
56	METRONIDAZOLUM 250 mg	33651100-9	CPR	1600	0.5990	958.4000	1044.66	CJAS	Achizitie directa	Ianuarie 2022	Decembrie 2022	Ec. Florea Anca
57	PIPERACILINUM 4G+TAZOBACTANUM 0.5G	33651100-9	FL	300	16.0000	4800.0000	5232.00	CJAS	Achizitie directa	Ianuarie 2022	Decembrie 2022	Ec. Florea Anca
58	SULFAMETOXAZONUM+TRIMET HOPRIMUM 400MG/80MG	33651100-9	CPR	540	0.2900	156.6000	170.69	CJAS	Achizitie directa	Ianuarie 2022	Decembrie 2022	Ec. Florea Anca
59	SULFAMETOXAZONUM+TRIMET HOPRIMUM 25MG/MLX100ML	33651100-9	FL	20	7.9900	159.8000	174.18	CJAS	Achizitie directa	Ianuarie 2022	Decembrie 2022	Ec. Florea Anca
59	TETRACYCLINUM .250mg	33651100-9	CPS		0.2250	0.0000	0.00	CJAS	Achizitie directa	Ianuarie 2022	Decembrie 2022	Ec. Florea Anca
60	TOTAL COD CPV	3365				26708.62	29112.40					
61	METAMIZOLUM NATRIUM 1G/ 2N	33661200-3	F	2200	1.7380	3823.6000	4167.72	CJAS	Achizitie directa	Ianuarie 2022	Decembrie 2022	Ec. Florea Anca
62	METAMIZOLUM NATRIUM 300 M	33661200-3	SUPOZ	240	2.7820	667.6800	727.77	CJAS	Achizitie directa	Ianuarie 2022	Decembrie 2022	Ec. Florea Anca
63	DIAZEPAM 10 MG	33661000-1	CPR	180	0.1100	19.8000	21.58	CJAS	Achizitie directa	Ianuarie 2022	Decembrie 2022	Ec. Florea Anca
64	DIAZEPAM 5MG/2.5 ML SOL RECT	33661000-1	PUNGI	20	3.7820	75.6400	82.45	CJAS	Achizitie directa	Ianuarie 2022	Decembrie 2022	Ec. Florea Anca
65	VALERIANA/FENOBARBITAL 80/20 mg	33661500-6	CPR	1600	0.585	936.00	1020.24	CJAS	Achizitie directa	Ianuarie 2022	Decembrie 2022	Ec. Florea Anca
66	PHENOBARBITALUM 100 mg/ml sol.inj x 2 ml	33661300-4	FI					CJAS	Achizitie directa	Ianuarie 2022	Decembrie 2022	
				50	4.9000	245.0000	267.05					Ec. Florea Anca
67	PHENOBARBITALUM 100 mg	33661300-4	CP	75	0.3600	27.0000	29.43	CJAS	Achizitie directa	Ianuarie 2022	Decembrie 2022	Ec. Florea Anca
68	HALOPERIDOLUM 2MG/ML	33661000-1	F	10	2.7500	27.5000	29.98	CJAS	Achizitie directa	Ianuarie 2022	Decembrie 2022	Ec. Florea Anca
69	METAMIZOL 300MG	33661200-3	SUP		0.3000	0.0000	0.00	CJAS	Achizitie directa	Ianuarie 2022	Decembrie 2022	Ec. Florea Anca
70	Combinatii(metamizol sodic 500 mg, clorhidrat de pitofenonă 5 mg, bromometilat de și fenpipramidă 0,1 mg)	33661200-3	CPR	600	0.2900	174.0000	189.66	CJAS	Achizitie directa	Ianuarie 2022	Decembrie 2022	Ec. Florea Anca

71	Combinatii (Metamizol sodic, clorhidrat de pitofenonă, bromură de fenpiverină 500 mg/2 mg/0,02 mg/ml)	33661200-3	F	1100	4.5260	4978.6000	5426.67	CJAS	Achizitie directa	Ianuarie 2022	Decembrie 2022	Ec. Florea Anca
72	CLORHIDRAT DE TRAMADOL 50 mg	33661200-3	CPR	100	0.2600	26.0000	28.34	CJAS	Achizitie directa	Ianuarie 2022	Decembrie 2022	Ec. Florea Anca
73	TRAMADOL.SOL.INJ.50 MG/ML	33661200-3	F	500	0.70	350.0000	381.50	CJAS	Achizitie directa	Ianuarie 2022	Decembrie 2022	Ec. Florea Anca
74	TRAMADOLUM	33661200-3	CPS	660	0.3815	251.7900	274.45	CJAS	Achizitie directa	Ianuarie 2022	Decembrie 2022	Ec. Florea Anca
75	CARBAMAZEPIN 200MG	33661300-4	CPR	10	0.1044	1.0440	1.14	CJAS	Achizitie directa	Ianuarie 2022	Decembrie 2022	Ec. Florea Anca
76	TOTAL COD CPV	3366				11603.65	12647.98					
77	CLORFENIRAMIN 4MG	33675000-2	CPR	7850	0.451	3540.3500	3858.98	CJAS	Achizitie directa	Ianuarie 2022	Decembrie 2022	Ec. Florea Anca
78	KETOTIFEN 1MG	33673000-8	CPR	600	0.14	82.8000	90.25	CJAS	Achizitie directa	Ianuarie 2022	Decembrie 2022	Ec. Florea Anca
79	KETOTIFEN 1MG/5ML X 100ML S	33673000-8	FL	20	28.2000	564.0000	614.76	CJAS	Achizitie directa	Ianuarie 2022	Decembrie 2022	Ec. Florea Anca
80	AMINOPHYLLINUM 100 mg	33673000-8	CPS	900	0.4600	414.0000	451.26	CJAS	Achizitie directa	Ianuarie 2022	Decembrie 2022	Ec. Florea Anca
81	AMINOPHYLLINUM 24MG/ML*10	33673000-8	F	1700	7.1500	12155.0000	13248.95	CJAS	Achizitie directa	Ianuarie 2022	Decembrie 2022	Ec. Florea Anca
82	INDACATEROLUM+GLICOPIRONIUM CAPS. CU PULB. DE INHAL .85micrograme/43micrograme	33673000-8	CPS	1200	5.55	6660.0000	7259.40	CJAS	Achizitie directa	Ianuarie 2022	Decembrie 2022	Ec. Florea Anca
83	TIOTROPIUM 10 MG	33673000-8	CPS	2820	3.032	8550.2400	9319.76	CJAS	Achizitie directa	Ianuarie 2022	Decembrie 2022	Ec. Florea Anca
84	SALBUTAMOLUM 100 INHALER CFC-FREE x 200 doze	33673000-8	Fl /spray	100	8.01	801.0000	873.09	CJAS	Achizitie directa	Ianuarie 2022	Decembrie 2022	Ec. Florea Anca
85	THEOPHYLLINUM 350 MG	33673000-8	CPS	360	0.2900	104.4000	113.80	CJAS	Achizitie directa	Ianuarie 2022	Decembrie 2022	Ec. Florea Anca
86	GLICOPIRONIU	33673000-8	CPS		4.0000	0.0000	0.00	CJAS	Achizitie directa	Ianuarie 2022	Decembrie 2022	Ec. Florea Anca
87	COMBINATII (IPRATROPII BROMIDUM + SALBUTAMOLUM) 0,5 mg/2,5 mg , 12 pungi x 5 fiole x 2,5 ML SOL. DE INHALAT PRIN NEBULIZATOR	33673000-8	FI	3600	2.4100	8676.00	9456.84	CJAS	Achizitie directa	Ianuarie 2022	Decembrie 2022	Ec. Florea Anca
88	INDACATEROL/GLICOPIRONIU 85 MCG/43 MCG	33673000-8	CPS		7.1517	0.0000	0.00	CJAS	Achizitie directa	Ianuarie 2022	Decembrie 2022	Ec. Florea Anca
89	CODEINUM 15MG	33673000-8	CPR	9000	0.1600	1440.0000	1569.60	CJAS	Achizitie directa	Ianuarie 2022	Decembrie 2022	Ec. Florea Anca
90	SALBUTAMOLUM 5MG/10ML	33673000-8	FL	200	6.3400	1268.0000	1382.12	CJAS	Achizitie directa	Ianuarie 2022	Decembrie 2022	Ec. Florea Anca
91	DEXTROMETHORPHANUM 20 mg	33670000-7	CPR	600	0.2875	172.5000	188.03	CJAS	Achizitie directa	Ianuarie 2022	Decembrie 2022	Ec. Florea Anca
92	FLUTICAZONA 2MG/2ML	33673000-8	F	1000	7.3650	7365.0000	8027.85	CJAS	Achizitie directa	Ianuarie 2022	Decembrie 2022	Ec. Florea Anca
93	LEVOCETIRIZINUM 5MG/ML 20M	33675000-2	FL	45	20.78	935.1000	1019.26	CJAS	Achizitie directa	Ianuarie 2022	Decembrie 2022	Ec. Florea Anca
94	FLUTICAZONA 0.5MG/2ML	33673000-8	FL	1000	3.0860	3086.0000	3363.74	CJAS	Achizitie directa	Ianuarie 2022	Decembrie 2022	Ec. Florea Anca

95	ERDOSTEINUM 300 mg	33670000-7	CPS	9500	1.3915	13219.2500	14408.98	CJAS	Achizitie directa	Ianuarie 2022	Decembrie 2022	Ec. Florea Anca
96	ACETYLCYSTEINUM 300 MG/3ML	33674000-5	F	2400	2.898	6955.20	7581.17	CJAS	Achizitie directa	Ianuarie 2022	Decembrie 2022	Ec. Florea Anca
97	PROMETHAZINUM SIROP 5MG/5ML X 50ML	33675000-2	FL		7.0100	0.00	0.00	CJAS	Achizitie directa	Ianuarie 2022	Decembrie 2022	Ec. Florea Anca
98	PROMETHAZINUM 5 mg/ml x 50 ml sirop	33675000-2	FL	30	8.22	246.60	268.79	CJAS	Achizitie directa	Ianuarie 2022	Decembrie 2022	Ec. Florea Anca
99	TOTAL COD CPV	3367				76235.44	83096.63					
100	CLORURA SODIU 58.5 % X 100 ML SOL.PERF.	33692400-1	PUNGI	20	3.64	72.7700	79.32	CJAS	Achizitie directa	Ianuarie 2022	Decembrie 2022	Ec. Florea Anca
101	GLUCOSUM 5% sol perf 250 ml	33692700-4	F	1800	2.9690	5344.2000	5825.18	CJAS	Achizitie directa	Ianuarie 2022	Decembrie 2022	Ec. Florea Anca
102	GLUCOSUM 3.3G/ 10 ML	33692700-4	F	100	1.1924	119.2400	129.97	CJAS	Achizitie directa	Ianuarie 2022	Decembrie 2022	Ec. Florea Anca
103	NATRII CHLORIDUM 0.9 g/100 ml sol perf *250 ml	33692400-1	PUNGI	14800	2.6870	39767.60	43346.68	CJAS	Achizitie directa	Ianuarie 2022	Decembrie 2022	Ec. Florea Anca
104	NATRII CHLORIDUM 0.9 g/100 ml sol perf *100 ml	33692400-1	fl	7050	2.4450	17237.2500	18788.60	CJAS	Achizitie directa	Ianuarie 2022	Decembrie 2022	Ec. Florea Anca
105	PARACETAMOLUM 10MG/ML	33692400-1	PG	550	3.3184	1825.1200	1989.38	CJAS	Achizitie directa	Ianuarie 2022	Decembrie 2022	Ec. Florea Anca
106	AZITHROMYCINUM 500 mg	33690000-3	CPR		4.3467	0.0000	0.00	CJAS	Achizitie directa	Ianuarie 2022	Decembrie 2022	Ec. Florea Anca
107	ALPRAZOLAM 0,25MG	33690000-3	CPR	360	0.1000	36.0000	39.24	CJAS	Achizitie directa	Ianuarie 2022	Decembrie 2022	Ec. Florea Anca
108	PARACETAMOLUM 500 MG	33692400-1	CPR		0.1750	0.00	0.00	CJAS	Achizitie directa	Ianuarie 2022	Decembrie 2022	Ec. Florea Anca
109	DEXTRANUM 70 60 G/L IN SOL DE GLUCOZA 50G/L	33692400-1	F	12	15.2900	183.48	199.99	CJAS	Achizitie directa	Ianuarie 2022	Decembrie 2022	Ec. Florea Anca
110	RACECADOTRILUM 100 mg	33690000-3	cps		2.0860	0.00	0.00	CJAS	Achizitie directa	Ianuarie 2022	Decembrie 2022	Ec. Florea Anca
111	GUAIFENESINUM sol.oral X 100 ml	33690000-3	FL	120	10.2000	1224.00	1334.16	CJAS	Achizitie directa	Ianuarie 2022	Decembrie 2022	Ec. Florea Anca
112	COMBINATII (SOLUTIE RINGER) x250 ml sol perfuzabila	33692500-2	F	270	2.8816	778.03	848.05	CJAS	Achizitie directa	Ianuarie 2022	Decembrie 2022	Ec. Florea Anca

113	PANTOPRAZOLUM 40 mg PULB. PT. SOL. INJ.	33690000-3	FL	1600	5.79	9264.00	10097.76	CJAS	Achizitie directa	Ianuarie 2022	Decembrie 2022	Ec. Florea Anca
114	GENTAMICINUM 80mg/2ml	33690000-3	FIOLE	1100	0.72	792.00	863.28	CJAS	Achizitie directa	Ianuarie 2022	Decembrie 2022	Ec. Florea Anca
115	TOTAL COD CPV	3369				76643.69	83541.62					
116	HIDROCORTISONE SUCCINAT SODIC 100 MG	33642200-4	F		3.06	0.000	0.00	CJAS	Achizitie directa	Ianuarie 2022	Decembrie 2022	Ec. Florea Anca
117	METHYLPREDNISOLONUM 16 MG	33642100-3	CPR	650	0.4844	314.86	343.20	CJAS	Achizitie directa	Ianuarie 2022	Decembrie 2022	Ec. Florea Anca
118	METHYLPREDNISOLONUM 125 mg/2 ml	33642100-3	FL	300	17.0400	5112.00	5572.08	CJAS	Achizitie directa	Ianuarie 2022	Decembrie 2022	Ec. Florea Anca
119	TOTAL COD CPV	3364				5426.860	5915.28					
120	AMOXICILLINUM+ ACIDUM CLAVULANICUM	33651100-9	FL		7.41	0.00	0.00	CJAS	Achizitie directa	Ianuarie 2022	Decembrie 2022	Ec. Florea Anca
121	CIPROFLOXACINUM 100 MG/10 ML SOL INJ	33651100-9	F	750	2.752	2064.00	2249.76	CJAS	Achizitie directa	Ianuarie 2022	Decembrie 2022	Ec. Florea Anca
122	CEFTRIAXONUM 1g	33651100-9	FL	10700	3.25	34775.00	37904.75	CJAS	Achizitie directa	Ianuarie 2022	Decembrie 2022	Ec. Florea Anca
123	CIPROFLOXACINUM 2 mg/ml x 100 ml sol.perf.	33651100-9	PG	1440	13.450	19368.00	21111.12	CJAS	Achizitie directa	Ianuarie 2022	Decembrie 2022	Ec. Florea Anca
124	MEROPENEMUM 1 G	33651100-9	FL	1550	17.57	27233.50	29684.52	CJAS	Achizitie directa	Ianuarie 2022	Decembrie 2022	Ec. Florea Anca
125	METRONIDAZOLUM	33651100-9	FL	700	4.101	2870.70	3129.06	CJAS	Achizitie directa	Ianuarie 2022	Decembrie 2022	Ec. Florea Anca
126	MOXIFLOXACINUM SOL.PERF	33651100-9	FL		58.264	0.00	0.00	CJAS	Achizitie directa	Ianuarie 2022	Decembrie 2022	Ec. Florea Anca
127	LEVOFLOXACINUM 500 MG	33651000-8	CPR	2100	4.3443	9123.03	9944.10	CJAS	Achizitie directa	Ianuarie 2022	Decembrie 2022	Ec. Florea Anca
128	CLARITHROMYCINUM 500 MG	33651100-9	CPR	300	1.2900	387.0000	421.83	CJAS	Achizitie directa	Ianuarie 2022	Decembrie 2022	Ec. Florea Anca
129	TOCILIZUMABUM	33652300-8	fi		0.1000	0.00	0.00	CJAS	Achizitie directa	Ianuarie 2022	Decembrie 2022	Ec. Florea Anca
130	FAVIPIRAVIR 200 MG	33651400-2	comp.		7.6400	0.00	0.00	CJAS	Achizitie directa	Ianuarie 2022	Decembrie 2022	Ec. Florea Anca
131	FLUCONAZOL 150 MG	33651000-8	CPS	200	5.84	1168.00	1273.12	CJAS	Achizitie directa	Ianuarie 2022	Decembrie 2022	Ec. Florea Anca
132	TOTAL COD CPV	3365				96989.23	105718.26					
133	ACIDUM ASCORBICUM (Vitamina c)	33616000-1	FI	140	4.2860	600.04	654.04	CJAS	Achizitie directa	Ianuarie 2022	Decembrie 2022	Ec. Florea Anca

134	ATROPINUM / Sulfat de atropina 1 mg / ml x 5 fiole x 1 ml sol. inj.	33612000-3	F	20	1.16	23.20	25.29	CJAS	Achizitie directa	Ianuarie 2022	Decembrie 2022	Ec. Florea Anca
135	Combinatii (Carbonat de Ca, Mg, Trisilicat Mg)	33612000-3	cpr		0.4167	0.00	0.00	CJAS	Achizitie directa	Ianuarie 2022	Decembrie 2022	Ec. Florea Anca
136	SACCHAROMYCES BOULARDII 250MG	33612000-3	CPS		2.2830	0.00	0.00	CJAS	Achizitie directa	Ianuarie 2022	Decembrie 2022	Ec. Florea Anca
137	NADROPARINUM 3800 UI	33621000-9	SERINGA	1700	7.4720	12702.40	13845.62	CJAS	Achizitie directa	Ianuarie 2022	Decembrie 2022	Ec. Florea Anca
138	NADROPARINUM 9500 UI anti- factor Xa/1ml x5ml	33621000-9	SERINGA		95.2020	0.00	0.00	CJAS	Achizitie directa	Ianuarie 2022	Decembrie 2022	Ec. Florea Anca
139	Apixabanum 5 mg	33621000-9	cpr		4.2650	0.00	0.00	CJAS	Achizitie directa	Ianuarie 2022	Decembrie 2022	Ec. Florea Anca
140	NITROGLYCERINUM TTS 5 mg/24 ore	33622100-7	plasture	700	1.8380	1286.60	1402.39	CJAS	Achizitie directa	Ianuarie 2022	Decembrie 2022	Ec. Florea Anca
141	VANCOMYCINUM 1 g	33611000-6	FL	400	72.78	29112.00	31732.08	CJAS	Achizitie directa	Ianuarie 2022	Decembrie 2022	Ec. Florea Anca
142	ACICLOVIRUM 200 mg	33631000-2	CPS		0.53	0.00	0.00	CJAS	Achizitie directa	Ianuarie 2022	Decembrie 2022	Ec. Florea Anca
143	LIDOCAINUM 4.6 mg/doza spray -sol	33661200-3	fi	9	20.89	188.01	204.93	CJAS	Achizitie directa	Ianuarie 2022	Decembrie 2022	Ec. Florea Anca
144	LIDOCAINUM 20 mg/ml	33661200-3	FIOLE	7200	0.918	6609.60	7204.46	CJAS	Achizitie directa	Ianuarie 2022	Decembrie 2022	Ec. Florea Anca
145	MIDAZOLAMUM 1MG/ML X 5 ML SOL.INJ	33661000-1	Fiole	10	8.30	83.00	90.47	CJAS	Achizitie directa	Ianuarie 2022	Decembrie 2022	Ec. Florea Anca
146	AZITHROMICINUM 100mg/5mlx20ml susp orala	33690000-3	FL	10	14.50	145.00	158.05	CJAS	Achizitie directa	Ianuarie 2022	Decembrie 2022	Ec. Florea Anca
147	AZITHROMICINUM 200mg/5mlx20ml susp orala	33690000-3	FL	20	15.28	305.60	333.10	CJAS	Achizitie directa	Ianuarie 2022	Decembrie 2022	Ec. Florea Anca
148	AMOXICILLINUM 125 mg/5 ml susp x 60ml	33651100-9	FL	20	4.68	93.60	102.02	CJAS	Achizitie directa	Ianuarie 2022	Decembrie 2022	Ec. Florea Anca
149	AMOXICILLINUM 250 mg/5 ml susp x 60ml	33651100-9	FL	10	4.01	40.10	43.71	CJAS	Achizitie directa	Ianuarie 2022	Decembrie 2022	Ec. Florea Anca
150	AMOXICILLINUM + ACIDUM CLAVULANICUM 400MG /57MG/ 5ML X 70 ML	33651100-9	FL	10	15.18	151.80	165.46	CJAS	Achizitie directa	Ianuarie 2022	Decembrie 2022	Ec. Florea Anca

151	AMOXICILLINUM + ACIDUM CLAVULANICUM 400MG /57MG/ 5ML X 70 ML	33651100-9	FL	10	15.18	151.80	165.46	CJAS	Achizitie directa	Ianuarie 2022	Decembrie 2022	Ec. Florea Anca
152	AMOXICILLINUM + ACIDUM CLAVULANICUM 600MG /42.9MG/ 5ML	33651100-9	FL	10	34.04	340.40	371.04	CJAS	Achizitie directa	Ianuarie 2022	Decembrie 2022	Ec. Florea Anca
153	COMBINATII (INDACATEROLUM + MOMETA SONUM) 125 /260 mg	33675000-2	CAPS	450	3.9	1755.00	1912.95	CJAS	Achizitie directa	Ianuarie 2022	Decembrie 2022	Ec. Florea Anca
154	NITROGLYCERINUM 0.5 mg	33622100-7	cpr	100	0.6335	63.35	69.05	CJAS	Achizitie directa	Ianuarie 2022	Decembrie 2022	Ec. Florea Anca
155	NITROGLYCERINUM 0.4 mg / doza spray sublingual	33622100-7	FL	13	9.0300	117.39	127.96	CJAS	Achizitie directa	Ianuarie 2022	Decembrie 2022	Ec. Florea Anca
156	AMINOPLASMAL CU ELECTROLITI 100 g/l x 500 ml	33692210-2	FL	10	23.073	230.73	251.50	CJAS	Achizitie directa	Ianuarie 2022	Decembrie 2022	Ec. Florea Anca
157	ONDANSETRONUM 4 mg , 2 mg / ml sol.inj x 2 ml	33690000-3	FL	150	4.75	712.50	776.63	CJAS	Achizitie directa	Ianuarie 2022	Decembrie 2022	Ec. Florea Anca
158	AMINOPLASMAL HEPA 100 g/l x 500 ml	33692210-2	FL	20	31.129	622.58	678.61	CJAS	Achizitie directa	Ianuarie 2022	Decembrie 2022	Ec. Florea Anca
159	DICLOFENACUM 100 mg	33632100-0	CP	200	0.28	56.00	61.04	CJAS	Achizitie directa	Ianuarie 2022	Decembrie 2022	Ec. Florea Anca
160	DICLOFENACUM 75 mg, 25 mg/ml x 3 ml sol inj	33632100-0	FI	100	1.6	160.00	174.40	CJAS	Achizitie directa	Ianuarie 2022	Decembrie 2022	Ec. Florea Anca
	TOTAL						610780					

DIRECTOR FIN CONTABIL
EC. TOMA MIHAELA

ELABORAT
SERVICIUL ACHIZITII
EC. Florea Anca

SPITALUL CLINIC DE PNEUMFTIZIOLOGIE CONSTANTA
 STR. SENTINELEI NR. 40
 CUI 2983845
 TELEFON: 0241.486.324, FAX: 0241.486.324

ANEXA PRIVIND ACHIZITIILE DIRECTE - TITLUL 71 "CHELTUIELI DE CAPITAL"
 AN 2022

NR. CRT.	Obiectul achizitiei directe	COD CPV	Articol bugetar	U/M	Cantitate	Pret unitar	Valoarea estimata a contractului de achizitie publica/ acordului- cadru	Valoarea estimata a contractului de achizitie publica/ acordului- cadru	Sursa de finantare	Data (luna) estimata pentru initiere	Data (luna) estimata a finalizarii achizitiei	Modalitatea de derulare	Persoana responsabila cu aplicarea procedurii de atribuire
							lei fara TVA	lei cu TVA				online/offline	
1	Studiu de fezabilitate "Racord la reseaua de canalizare stradala"	79314000-8	71.01.01 Constructii	buc	1	13500	13500.00	13500.0	BUGETUL LOCAL	ianuarie 2022	Decembrie 2022	Online	Ec.Florea Anca
2	Proiect tehnic "Racord la reseaua de canalizare stradala"	71322000-1	71.01.01 Constructii	buc	1	40000	40000.00	47600.0	BUGETUL LOCAL	ianuarie 2022	Decembrie 2022	Online	Ec.Florea Anca
3	Servicii de actualizare a documentatiei tehnico- economice , faza Studiu de fezabilitate, pentru realizarea investitiei "Constructie Pavilion Pneumologie III"	79314000-8	71.01.01 Constructii	buc	1	46218.49	46218.49	55000	BUGETUL LOCAL	ianuarie 2022	Decembrie 2022	Online	Ec.Florea Anca
4	Ansamblu modular spitalizare zi - Faza Proiect tehnic	71322000-1	71.01.01 Constructii	buc	1	26500.00	26500.00	31535.00	BUGETUL LOCAL	ianuarie 2022	Decembrie 2022	Online	Ec.Florea Anca
5	TOTAL GENERAL Art. Bugetar 71.01.01						126218	147635					
6	Instalatie climatizare cu aport si evacuare de gaze ionizante	42512000-8	71.01.02 Masini , echipamente si mijloace de transport	buc	1	50724.37	50724.37	60362.00	BUGETUL LOCAL	ianuarie 2022	Decembrie 2022	Online	Ec.Florea Anca

7	Dispozitiv de oxigenoterapie umidificata cu flux crescut	33157800-3	71.01.02 Masini , echipamente si mijloace de transport	buc	3	25000.00	75000.00	89250.00	BUGETUL LOCAL	ianuarie 2022	Decembrie 2022	Online	Ec. Serpedin Violeta
8	Paratragnet cu dispozitiv de amorsare si contor de descarcare	31216200-5	71.01.02 Masini , echipamente si mijloace de transport	buc	1	38250.42	38250.42	45518.00	BUGETUL LOCAL	ianuarie 2022	Decembrie 2022	Online	Ec. Serpedin Violeta
9	Tablou electric	31214500-4	71.01.02 Masini , echipamente si mijloace de transport	buc	1	24025.21	24025.21	28590.00	BUGETUL LOCAL	ianuarie 2022	Decembrie 2022	Online	Ec. Serpedin Violeta
10	Sistem alarma saloane	35121700-5	71.01.02 Masini , echipamente si mijloace de transport	buc	1	21848.74	21848.74	26000.00	Venituri proprii Dispensar	Septembrie 2022	Decembrie 2022	Online	Ec.Parmac Mihaela
11	TOTAL GENERAL Art. Bugetar 71.01.02						209849	249720					
12	Licenta calculator Windows	48517000-5	71.01.30 Alte active fixe	buc	5	756.30	3781.50	4500.0	BUGETUL LOCAL	ianuarie 2022	Decembrie 2022	Online	Ec.Parmac Mihaela
13	Licenta calculator Microsoft Office	48517000-5	71.01.30 Alte active fixe	buc	5	1092.43	5462.15	6500.0	BUGETUL LOCAL	ianuarie 2022	Decembrie 2022	Online	Ec.Parmac Mihaela
14	TOTAL GENERAL Art. Bugetar 71.01.30						9244	11000					

DIRECTOR FIN CONTABIL
EC. TOMA MIHAELA

ELABORAT
SERVICIUL ACHIZITII,
EC. Florea Anca
Ec.Parmac Mihaela
Ec.Serpedin Violeta