



ROMÂNIA
JUDEȚUL CONSTANȚA
CONSILIUL JUDEȚEAN

HOTĂRÂREA Nr.145
privind aprobarea organigramei și statului de funcții pe anul 2023 pentru
Spitalul Clinic de Pneumoftiziologie Constanța

Consiliul Județean Constanța întrunit în ședința ordinară din data de 26.07.2023, având în vedere:

- Proiectul de hotărâre nr.152/06.07.2023 și Referatul de aprobare nr.24326 din 06/07/2023 al Președintelui Consiliului Județean Constanța, în calitate de inițiator;
- Raportul de specialitate nr.24328 din 06/07/2023 al Direcției de Dezvoltare Județeană și Coordonarea Instituțiilor de Sănătate, Sport și Învățământ;
- Hotărârea Consiliului Județean Constanța nr. 22/28.01.2022; Nota de fundamentare a Spitalului Clinic de Pneumoftiziologie Constanța; Adresa Spitalului Clinic de Pneumoftiziologie Constanța nr.5840/28.06.2023 înregistrată la Consiliul Județean Constanța cu nr.23535/03.07.2023;
- Hotărârea nr.328/02.12.2020 privind desemnarea unui Vicepreședinte al Consiliului Județean Constanța să exercite atribuțiile Președintelui Consiliului Județean Constanța în condițiile prevăzute de art.192 alin.(1) din OUG nr.57/2019 privind Codul Administrativ;
- Hotărârea Consiliului de Administrație a Spitalului Clinic de Pneumoftiziologie Constanța nr.5 din data de 26.06.2023;
- Prevederile art.15 lit.a) și c) din Hotărârea de Guvern nr.56/2009 pentru aprobarea Normelor metodologice de aplicare a Ordonanței de Urgență a Guvernului nr.162/2008 privind transferul ansamblului de atribuții și competențe exercitate de Ministerul Sănătății către autoritățile administrației publice locale;
- Avizul Comisiei de specialitate pentru Sănătate și Protecție Socială;
- Prevederile Legii nr.24/2000 art.16 și art.41 alin.(4) privind normele de tehnică legislativă pentru elaborarea actelor normative, cu modificările și completările ulterioare;
- Prevederile art.173 alin.(1) lit.a), alin.(2) lit.c) coroborate cu cele ale alin.(5) lit.c) din Ordonanța de Urgență a Guvernului nr.57/2019 privind Codul administrativ, cu modificările și completările ulterioare;
- Prevederile art.7 alin.(13) din Legea nr.52/2003 privind transparența decizională în administrația publică;

În temeiul dispozițiilor art.196 alin.(1) lit.a) din Ordonanța de Urgență a Guvernului nr.57/2019 privind Codul administrativ, cu modificările și completările ulterioare,

HOTĂRĂȘTE:

Art.1 Se aprobă organigrama și statul de funcții pe anul 2023 pentru Spitalul Clinic de Pneumoftiziologie Constanța conform anexelor, parte integrantă din prezenta hotărâre.

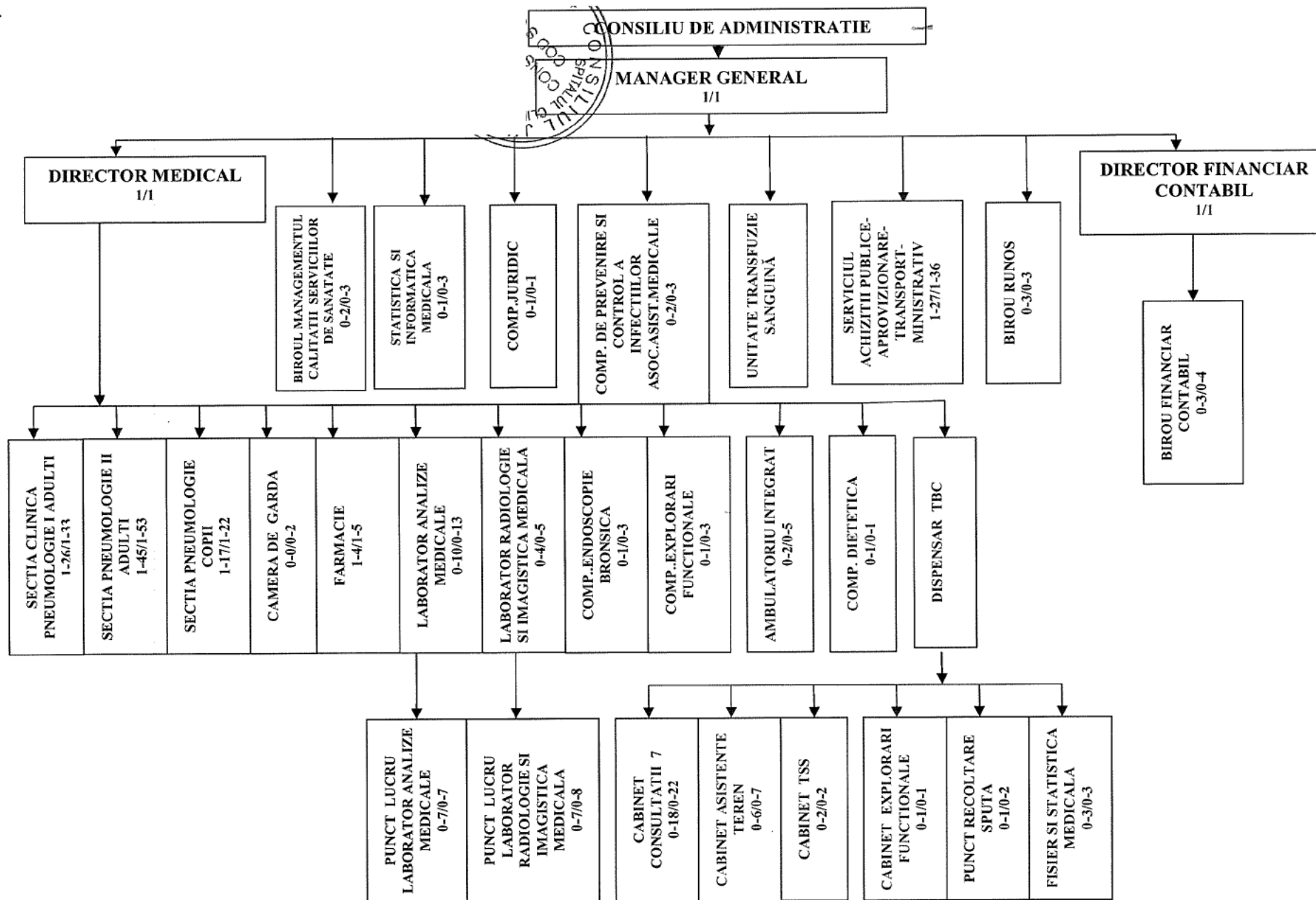
Art.2 Secretarul General al Județului, prin grija Direcției Generale de Administrație Publică și Juridică, comunică prezenta hotărâre Prefectului Județului Constanța, Spitalului Clinic de Pneumoftiziologie Constanța prin managerul instituției pentru ducerea la îndeplinire, precum și Biroului de Informatică pentru publicare și informare în Monitorul Oficial Local.

Prezenta hotărâre a fost adoptată cu un număr de 33 voturi pentru, -voturi împotriva și 2 abțineri.

VICEPREȘEDINTE,
STELIAN GIMA

Contrasemnează:
SECRETAR GENERAL AL JUDEȚULUI
Nesrin Geafar

ORGANIGRAMA



* Unitatea de transfuzie sanguină este deservită de către personalul angajat al spitalului și nu necesită normare



ACCREDITED™
Management Systems
Certification Body
MSCB-173

SPITALUL CLINIC DE
PNEUMOFIZIOLOGIE CONSTANȚA
CONSILIUL JUDEȚEAN CONSTANȚA



• Tel.: +40-241.486300 / Fax:+40-0241.486324 • e-mail: secretariat@pneumoconstanta.ro •
Operator de date cu caracter personal înregistrat cu nr. 10576

ANEXA NR. 2 LA HCJ NR. 145 DIN DATA 26.07.2023

ORDONATOR PRINCIPAL DE CREDITE

ȘTAT DE FUNCȚII

NR. CRT	NR. CRT	FUNCTIE, GRADUL SAU TREAPTA PROFESIONALA CONFORM LEGII NR. 153/2017	GRADATIE	SPECIALITATE	NIVEL STUDII	COEF.	QUANTUM POST	SALARIU DE BAZA
0	1	2	3	4	5	6	7	8
		CONDUCERE						
1	1	MANAGER	GRADUL II	SPEC. MEDICALE	S	7.03	1	17572
2	2	DIRECTOR MEDICAL	GRADUL II	SPEC.MEDICALE	S	6.54	1	16327
3	3	DIRECTOR FINANCIAR CONTABIL	GRADUL II	ECONOMIST	S	2.87	1	7169
							3	41068
		SECTIA CLINICA DE PNEUMOLOGIE I ADULTI-55 PATURI						
4	1	MEDIC PRIMAR SEF SECTIE	GRADATIA 5	PNEUMOFIZIOLOGIE	S	6.54	1	16346
5	2	MEDIC PRIMAR	GRADATIA 5	PNEUMOFIZIOLOGIE	S	6.23	0.5	7784
6	3	MEDIC PRIMAR	GRADATIA 5	PNEUMOFIZIOLOGIE	S	6.23	0.5	7784
7	4	MEDIC PRIMAR	GRADATIA 5	PNEUMOFIZIOLOGIE	S	6.23	1	15567
8	5	MEDIC SPECIALIST	GRADATIA 2	PNEUMOLOGIE	S	4.47	1	11176
9	6	ASISTENT MEDICAL PRINCIPAL SEF	GRADATIA 5	MEDICINA GENERALA	PL	2.59	1	6495
10	7	ASISTENT MEDICAL PRINCIPAL	GRADATIA 5	MEDICINA GENERALA	S	2.16	1	5412
11	8	ASISTENT MEDICAL	GRADATIA 2	MEDICINA GENERALA	PL	1.74	1	4358
12	9	ASISTENT MEDICAL PRINCIPAL	GRADATIA 5	MEDICINA GENERALA	PL	1.96	1	4871
13	10	ASISTENT MEDICAL PRINCIPAL	GRADATIA 5	MEDICINA GENERALA	PL	1.96	1	4871
14	11	ASISTENT MEDICAL PRINCIPAL	GRADATIA 5	MEDICINA GENERALA	PL	1.96	1	4871
15	12	ASISTENT MEDICAL PRINCIPAL	GRADATIA 5	MEDICINA GENERALA	S	2.16	1	5412
16	13	ASISTENT MEDICAL PRINCIPAL	GRADATIA 4	MEDICINA GENERALA	PL	1.91	1	4752
17	14	ASISTENT MEDICAL PRINCIPAL	GRADATIA 5	MEDICINA GENERALA	PL	1.96	1	4871

18	15	ASISTENT MEDICAL PRINCIPAL	GRADATIA 5	MEDICINA GENERALA	PL	1.96	1	4871
19	16	ASISTENT MEDICAL PRINCIPAL	GRADATIA 4	MEDICINA GENERALA	PL	1.91	1	4752
20	17	ASISTENT MEDICAL PRINCIPAL	GRADATIA 5	MEDICINA GENERALA	PL	1.96	1	4871
21	18	ASISTENT MEDICAL PRINCIPAL	GRADATIA 4	MEDICINA GENERALA	PL	1.91	1	4752
22	19	ASISTENT MEDICAL PRINCIPAL	GRADATIA 4	MEDICINA GENERALA	PL	1.91	1	4752
23	20	BRANCARDIER	GRADATIA 3		G	1.4	1	2757
24	21	INFIRMIERA	GRADATIA 5		G	1.77	1	4423
25	22	INFIRMIERA	GRADATIA 5		G	1.77	1	4423
26	23	INFIRMIERA	GRADATIA 5		G	1.77	1	4423
27	24	INFIRMIERA	GRADATIA 5		G	1.77	1	3286
28	25	INFIRMIERA	GRADATIA 3		G	1.69	1	4209
29	26	INFIRMIERA	GRADATIA 5		G	1.77	1	4423
30	27	INFIRMIERA	GRADATIA 3		G	1.69	1	3127
31	28	INFIRMIERA	GRADATIA 3		G	1.69	1	4209
32	29	INGRIJITOARE	GRADATIA 5		G	1.48	1	2897
33	30	INGRIJITOARE	GRADATIA 5		G	1.48	1	3676
34	31	INGRIJITOARE	GRADATIA 3		G	1.4	1	2757
35	32	INGRIJITOARE	GRADATIA 3		G	1.4	1	2757
36	33	INGRIJITOARE	GRADATIA 4		M	1.44	1	3586
37	34	INGRIJITOARE	GRADATIA 3		G	1.4	1	3498
							33.0	183019
		SECTIA PNEUMOLOGIE II ADULTI - 90 PATURI						
38	1	MEDIC PRIMAR SEF SECTIE	GRADATIA 5	PNEUMFTIZIOLOGIE	S	6.38	1	16346
39	2	MEDIC PRIMAR	GRADATIA 5	PNEUMFTIZIOLOGIE	S	6.23	1	15567
40	3	MEDIC PRIMAR	GRADATIA 5	PNEUMFTIZIOLOGIE	S	6.23	1	15567
41	4	MEDIC PRIMAR	GRADATIA 5	PNEUMFTIZIOLOGIE	S	6.23	1	15567
42	5	MEDIC PRIMAR	GRADATIA 5	PNEUMFTIZIOLOGIE	S	6.23	1	15567
43	6	MEDIC PRIMAR	GRADATIA 4	PNEUMOLOGIE	S	6.08	1	15187
44	7	MEDIC SPECIALIST	GRADATIA 2	PNEUMOLOGIE	S	4.47	1	11176
45	8	MEDIC SPECIALIST	GRADATIA 2	PNEUMOLOGIE	S	4.47	1	11176
46	9	KINETOTERAPEUT	GRADATIA 2		S	2.35	1	5865
47	10	ASISTENT MEDICAL PRINCIPAL SEF	GRADATIA 5	MEDICINA GENERALA	PL	2.59	1	6495
48	11	ASISTENT MEDICAL PRINCIPAL	GRADATIA 5	OBSTRETICA-GINECOLOGIE	PL	1.96	1	4871
49	12	ASISTENT MEDICAL PRINCIPAL	GRADATIA 5	MEDICINA GENERALA	PL	1.96	1	4871
50	13	ASISTENT MEDICAL PRINCIPAL	GRADATIA 5	MEDICINA GENERALA	PL	1.96	1	4871
51	14	ASISTENT MEDICAL PRINCIPAL	GRADATIA 5	MEDICINA GENERALA	PL	1.96	1	4871
52	15	ASISTENT MEDICAL PRINCIPAL	GRADATIA 5	MEDICINA GENERALA	PL	1.96	1	4871
53	16	ASISTENT MEDICAL PRINCIPAL	GRADATIA 5	MEDICINA GENERALA	PL	1.96	1	4871

54	17	ASISTENT MEDICAL PRINCIPAL	GRADATIA 5	MEDICINA GENERALA	PL	1.96	1	4871
55	18	ASISTENT MEDICAL PRINCIPAL	GRADATIA 5	MEDICINA GENERALA	PL	1.96	1	4871
56	19	ASISTENT MEDICAL PRINCIPAL	GRADATIA 5	MEDICINA GENERALA	PL	1.96	1	4871
57	20	ASISTENT MEDICAL PRINCIPAL	GRADATIA 5	MEDICINA GENERALA	PL	1.96	1	4871
58	21	ASISTENT MEDICAL PRINCIPAL	GRADATIA 5	MEDICINA GENERALA	PL	1.96	1	4871
59	22	ASISTENT MEDICAL PRINCIPAL	GRADATIA 5	MEDICINA GENERALA	PL	1.96	1	4871
60	23	ASISTENT MEDICAL PRINCIPAL	GRADATIA 5	MEDICINA GENERALA	PL	1.96	1	4871
61	24	ASISTENT MEDICAL PRINCIPAL	GRADATIA 5	MEDICINA GENERALA	PL	1.96	1	4871
62	25	ASISTENT MEDICAL PRINCIPAL	GRADATIA 5	MEDICINA GENERALA	PL	1.96	1	4871
63	26	ASISTENT MEDICAL PRINCIPAL	GRADATIA 5	MEDICINA GENERALA	PL	1.96	1	4871
64	27	ASISTENT MEDICAL PRINCIPAL	GRADATIA 5	MEDICINA GENERALA	PL	1.96	1	4871
65	28	ASISTENT MEDICAL PRINCIPAL	GRADATIA 5	MEDICINA GENERALA	PL	1.96	1	4871
66	29	ASISTENT MEDICAL PRINCIPAL	GRADATIA 4	MEDICINA GENERALA	PL	1.91	1	4752
67	30	ASISTENT MEDICAL PRINCIPAL	GRADATIA 4	MEDICINA GENERALA	PL	1.86	1	4752
68	31	ASISTENT MEDICAL PRINCIPAL	GRADATIA 4	MEDICINA GENERALA	PL	1.91	1	4752
69	32	INFIRMIERA	GRADATIA 5		G	1.77	1	4241
70	33	INFIRMIERA	GRADATIA 5		G	1.77	1	4423
71	34	INFIRMIERA	GRADATIA 5		G	1.77	1	3286
72	35	INFIRMIERA	GRADATIA 5		M	1.77	1	4423
74	36	INFIRMIERA	GRADATIA 4		G	1.73	1	4315
73	37	INFIRMIERA	GRADATIA 4		M	1.73	1	4315
75	38	INFIRMIERA	GRADATIA 4		G	1.73	1	4315
76	39	INFIRMIERA	GRADATIA 5		G	1.77	1	4423
77	40	INFIRMIERA	GRADATIA 5		G	1.77	1	4423
78	41	INFIRMIERA DEBUTANT	GRADATIA 3		G	1.63	1	3635
79	42	INFIRMIERA DEBUTANT	GRADATIA 3		G	1.63	1	4090
80	43	INGRIJITOARE	GRADATIA 2		G	1.33	1	3331
81	44	INGRIJITOARE	GRADATIA 5		G	1.48	1	3676
82	45	INGRIJITOARE	GRADATIA 5		G	1.48	1	3676
83	46	INGRIJITOARE	GRADATIA 5		G	1.48	1	3676
84	47	INGRIJITOARE	GRADATIA 5		G	1.48	1	3676
85	48	INGRIJITOARE	GRADATIA 3		G	1.4	1	2757
86	49	INGRIJITOARE	GRADATIA 3		G	1.4	1	3498
87	50	INGRIJITOARE	GRADATIA 3		G	1.4	1	3498
88	51	INGRIJITOARE	GRADATIA 2		G	1.33	1	3331
89	52	BRANCARDIER	GRADATIA 5		G	1.48	1	3676
90	53	BRANCARDIER	GRADATIA 3		G	1.4	1	2757

		TOTAL					53	313888
		SECTIA PNEUMOLOGIE COPII - 40 PATURI						
91	1	MEDIC PRIMAR SEF SECTIE	GRADATIA 5	PNEUMOLOGIE	S	6.54	1	16346
92	2	MEDIC PRIMAR	GRADATIA 4	PNEUMOLOGIE	S	6.08	1	15187
93	3	ASISTENT MEDICAL PRINCIPAL SEF	GRADATIA 5	MEDICINA GENERALA	S	2.59	1	6495
94	4	ASISTENT MEDICAL PRINCIPAL	GRADATIA 5	MEDICINA GENERALA	S	2.16	1	5412
95	5	ASISTENT MEDICAL PRINCIPAL	GRADATIA 5	PEDIATRIE	PL	1.96	1	4871
96	6	ASISTENT MEDICAL PRINCIPAL	GRADATIA 5	MEDICINA GENERALA	PL	1.96	1	4871
97	7	ASISTENT MEDICAL PRINCIPAL	GRADATIA 5	PEDIATRIE	PL	1.96	1	4871
98	8	ASISTENT MEDICAL PRINCIPAL	GRADATIA 5	PEDIATRIE	PL	1.96	1	4871
99	9	ASISTENT MEDICAL PRINCIPAL	GRADATIA 5	MEDICINA GENERALA	PL	1.96	1	4871
100	10	ASISTENT MEDICAL PRINCIPAL	GRADATIA 4	MEDICINA GENERALA	PL	1.91	1	4752
101	11	ASISTENT MEDICAL PRINCIPAL	GRADATIA 2	MEDICINA GENERALA	PL	1.77	1	4415
102	12	ASISTENT MEDICAL	GRADATIA 4	MEDICINA GENERALA	PL	1.91	1	4691
103	13	INFIRMIERA	GRADATIA 5		G	1.77	1	4423
104	14	INFIRMIERA	GRADATIA 5		G	1.77	1	4423
105	15	INFIRMIERA	GRADATIA 5		G	1.77	1	4423
106	16	INFIRMIERA	GRADATIA 5		G	1.77	1	4423
107	17	INFIRMIERA	GRADATIA 3		G	1.69	1	4209
108	18	INFIRMIERA DEBUTANT	GRADATIA 4		M	1.67	1	4193
109	19	INGRIJITOARE	GRADATIA 5		G	1.48	1	3676
110	20	INGRIJITOARE	GRADATIA 2		G	1.33	1	3331
111	21	INGRIJITOARE	GRADATIA 4		G	1.44	1	2826
112	22	INGRIJITOARE	GRADATIA 4		G	1.44	1	2826
		TOTAL					22	120406
		LABORATOR ANALIZA MEDICALE- 185 PATURI						
113	1	MEDIC PRIMAR	GRADATIA 5	LABORATOR	S	6.23	1	15567
114	2	MEDIC SPECIALIST	GRADATIA 3	ANATOMO-PATOLOGIE	S	4.69	1	11735
115	3	BIOLOG PRINCIPAL	GRADATIA 5	BIOCHIMIE MEDICALA	S	3.03	1	7574
116	4	ASISTENT MEDICAL PRINCIPAL	GRADATIA 4	LABORATOR	S	2.21	1	5544
117	5	ASISTENT MEDICAL PRINCIPAL	GRADATIA 5	LABORATOR	PL	1.96	1	4871
118	6	ASISTENT MEDICAL PRINCIPAL	GRADATIA 5	LABORATOR	PL	1.96	1	4871
119	7	ASISTENT MEDICAL PRINCIPAL	GRADATIA 5	LABORATOR	PL	1.96	1	4871
120	8	ASISTENT MEDICAL PRINCIPAL	GRADATIA 5	LABORATOR	PL	1.96	1	4871
121	9	ASISTENT MEDICAL PRINCIPAL	GRADATIA 5	LABORATOR	S	2.16	1	5412
122	10	ASISTENT MEDICAL PRINCIPAL	GRADATIA 5	LABORATOR	PL	1.96	1	4871
123	11	ASISTENT MEDICAL PRINCIPAL	GRADATIA 5	LABORATOR	PL	1.96	1	4871
124	12	INGRIJITOARE	GRADATIA 4		G	1.44	1	3586
125	13	INGRIJITOARE	GRADATIA 3		G	1.4	1	2757
		TOTAL					13	81401
		LABORATOR RADIOLOGIE SI IMAGISTICA MEDICALA -185 PATURI						
126	1	MEDIC SPECIALIST	GRADATIA 5	RADIODIAGNOSTIC	S	4.93	1	12330

127	2	ASISTENT MEDICAL PRINCIPAL	GRADATIA 5	RADIOLOGIE	PL	1.96	1	4871
128	3	ASISTENT MEDICAL PRINCIPAL	GRADATIA 5	RADIOLOGIE	PL	1.96	1	4871
129	4	ASISTENT MEDICAL PRINCIPAL	GRADATIA 5	RADIOLOGIE	PL	1.96	1	4871
130	5	ASISTENT MEDICAL PRINCIPAL	GRADATIA 5	RADIOLOGIE	PL	2.06	1	5115
		TOTAL					5	32058
		COMPARTIMENT ENDOSCOPIE BRONSICA- 185 PATURI						
131	1	ASISTENT MEDICAL PRINCIPAL	GRADATIA 5	MEDICINA GENERALA	PL	2.06	1	5115
132	2	ASISTENT MEDICAL PRINCIPAL	GRADATIA 5	MEDICINA GENERALA	PL	1.96	1	4871
133	3	ASISTENT MEDICAL PRINCIPAL	GRADATIA 5	MEDICINA GENERALA	PL	1.96	1	4871
		TOTAL					3	14857
		COMPARTIMENT EXPLORARI FUNCTIONALE - 185 PATURI						
134	1	ASISTENT MEDICAL PRINCIPAL	GRADATIA 5	MEDICINA GENERALA	S	2.16	1	5412
135	2	ASISTENT MEDICAL PRINCIPAL	GRADATIA 4	MEDICINA GENERALA	PL	1.91	1	4752
136	3	ASISTENT MEDICAL	GRADATIA 2	MEDICINA GENERALA	PL	1.83	1	4575
		TOTAL					3	14739
		FARMACIE- 185 PATURI						
137	1	FARMACIST PRIMAR SEF	GRADATIA 5	FARMACIE	S	3.67	1	9607
138	2	ASISTENT MEDICAL PRINCIPAL	GRADATIA 5	FARMACIE	PL	2.06	1	5115
139	3	ASISTENT MEDICAL PRINCIPAL	GRADATIA 3	FARMACIE	PL	1.95	1	4868
140	4	ASISTENT MEDICAL PRINCIPAL	GRADATIA 3	FARMACIE	PL	1.92	1	4868
141	5	INGRIJITOARE	GRADATIA 5		G	1.48	1	3676
		TOTAL					5	28134
		STATISTICA SI INFORMATICA MEDICALA						
142	1	REGISTRATOR MEDICAL PRINCIPAL	GRADATIA 5		M	1.86	1	4672
143	2	STATISTICIAN MEDICAL DEBUTANT	GRADATIA 2		M	1.63	1	4075
144	3	REGISTRATOR MEDICAL	GRADATIA 5		M	1.83	1	3580
		TOTAL					3	12327
		COMPARTIMENT DE PREVENIRE A INFECTIILOR ASOCIATE ASISTENTEI MEDICALE						
145	1	MEDIC SPECIALIST	GRADATIA 2	EPIDEMIOLOGIE	S	4.47	1	11176
146	2	ASISTENT MEDICAL PRINCIPAL	GRADATIA 5	IGIENA	PL	1.96	1	4871
147	3	AGENT DDD	GRADATIA 5		G	1.77	1	4423
		TOTAL					3	20470
		COMPARTIMENT DIETETICA						
148	1	ASISTENT MEDICAL PRINCIPAL	GRADATIA 5	DIETETICA	S	2.16	1	5412
		TOTAL					1	5412
		AMBULATOR INTEGRAT						
149	1	MEDIC SPECIALIST	GRADATIA 1	ONCOLOGIE	S	4.47	1	11176
150	2	MEDIC SPECIALIST	GRADATIA 1	CARDIOLOGIE	S	4.47	1	11176
151	3	ASISTENT MEDICAL	GRADATIA 2	MEDICINA GENERALA	PL	1.83	1	4575
152	4	ASISTENT MEDICAL PRINCIPAL	GRADATIA 5	MEDICINA GENERALA	PL	1.96	1	4871
153	5	ASISTENT MEDICAL PRINCIPAL	GRADATIA 4	MEDICINA GENERALA	PL	1.91	1	4752

		TOTAL					5	36550
		CAMERA DE GARDA						
154	1	ASISTENT MEDICAL	GRADATIA 2	MEDICINA GENERALA	PL	1.74	1	4358
155	2	ASISTENT MEDICAL	GRADATIA 2	MEDICINA GENERALA	PL	1.74	1	4358
		TOTAL					2	8716
		BIROUL MANAGEMENTUL CALITATII SERVICILOR DE SANATATE						
156	1	MEDIC SPECIALIST	GRADATIA 2	SANATATE PUBLICA SI MANAGEMENT	S	4.47	1	11176
157	2	REFERENT DE SPECIALITATE GRADUL III	GRADATIA 0	JURIDICA	S	1.67	1	4173
158	3	REFERENT DE SPECIALITATE GRADUL II	GRADATIA 2	ECONOMIST	S	1.92	1	4282
		TOTAL					3	19631
		BIROU FINANCIAR-CONTABILITATE-4 SALARIATI						
159	1	ECONOMIST GRADUL I	GRADATIA 4	CONTABILITATE	S	2.28	1	5694
160	2	ECONOMIST GRADUL IA	GRADATIA 5	CONTABILITATE	S	2.27	1	5683
161	3	ECONOMIST GRADUL IA	GRADATIA 4	CONTABILITATE	S	2.21	1	4919
162	4	ECONOMIST GRADUL IA	GRADATIA 4	ECONOMIST	S	2.21	1	5544
		TOTAL					4	21840
		COMPARTIMENT JURIDIC -1 SALARIAT						
163	1	CONSILIER JURIDIC GRADUL IA	GRADATIA 5	CONSILIER JURIDIC	S	2.27	1	5683
		TOTAL					1	5683
		BIROU RUNOS - 3 SALARIATI						
164	1	ECONOMIST GRADUL IA	GRADATIA 4	ECONOMIST	S	2.43	1	6098
165	2	ECONOMIST GRADUL I A	GRADATIA 4	ECONOMIST	S	2.21	1	5544
166	3	ECONOMIST GRADUL II	GRADATIA 4	ECONOMIST	S	1.99	1	5071
		TOTAL					3	16713
		SERVICIUL ACHIZITII PUBLICE-APROVIZIONARE - TRANSPORT- ADMINISTRATIV- 35 SALARIATI						
167	1	SEF SERVICIU	GRADUL II	ECONOMIST	S	2.62	1	6550
		PERSONAL ADMINISTRATIV - 5 SALARIATI						
		APROVIZIONARE, TRANSPORT- 1 SALARIAT						
168	1	MAGAZINER	GRADATIA 5		M	1.86	1	4672
		TOTAL					1	4672
		ADMINISTRATIV- 3 SALARIATI						
169	1	ECONOMIST GRADUL IA	GRADATIA 2	ECONOMIST	S	2.06	1	5150
170	2	ECONOMIST GRADUL IA	GRADATIA 5	ECONOMIST	S	2.27	1	5683
171	3	ECONOMIST GRADUL IA	GRADATIA 4	ECONOMIST	S	2.21	1	4919
		TOTAL					3	15752
		ACHIZITII PUBLICE, CONTRACTARE -1 SALARIAT						
172	1	ECONOMIST GRADUL IA	GRADATIA 3	ECONOMIST	S	2.16	1	5408
		TOTAL					1	5408

		PERSONAL DE DESERVIRE 29 SALARIATI						
		MUNCITORI INTRETINERE- 4 SALARIATI						
173	1	MUNCITOR CALIFICAT, I	GRADATIA 5	TAMPLAR	G	1.93	1	3632
174	2	MUNCITOR CALIFICAT, I	GRADATIA 4	INSTALATOR SANITAR	G	1.88	1	4679
175	3	MUNCITOR CALIFICAT, IV	GRADATIA 3	ELECTRICIAN	G	1.69	1	4209
176	4	MUNCITOR CALIFICAT, IV	GRADATIA 3	ZUGRAV-VOPSITOR	G	1.69	1	3887
		TOTAL					4	16407
		CENTRALA TERMICA - 4 SALARIATI						
177	1	MUNCITOR CALIFICAT, I	GRADATIA 5	FOCHIST	G	1.93	1	4796
178	2	MUNCITOR CALIFICAT, IV	GRADATIA 5	FOCHIST	G	1.93	1	4421
179	3	MUNCITOR CALIFICAT, I	GRADATIA 5	FOCHIST	G	1.93	1	4796
180	4	MUNCITOR CALIFICAT, IV	GRADATIA 5	FOCHIST	M	1.93	1	4421
181	5	MUNCITOR CALIFICAT IV	GRADATIA 5	FOCHIST	M	1.93	1	4421
		TOTAL					5	22855
		APROVIZIONARE, MANIPULARE, DEPOZITARE, DESERVIRE MIJLOACE TRANSPORT						
182	1	MANIPULANT BUNURI	GRADATIA 5		G	1.48	1	3676
		TOTAL					1	3676
		TRANSPORT - 3 SALARIATI						
183	1	SOFER AUTOSANITARA II	GRADATIA 5	SOFER	M	1.93	1	4796
184	2	SOFER II	GRADATIA 5	SOFER	G	1.86	1	4672
185	3	SOFER II	GRADATIA 5	SOFER	G	1.86	1	4672
		TOTAL					3	14140
		STATIE CLORINARE- 5 SALARIATI						
186	1	MUNCITOR CALIFICAT, I	GRADATIA 5	LACATUS MECANIC	G	1.93	1	3574
187	2	MUNCITOR CALIFICAT, I	GRADATIA 5	LACATUS MECANIC	G	1.93	1	3574
188	3	MUNCITOR CALIFICAT, I	GRADATIA 5	LACATUS MECANIC	G	1.93	1	4796
189	4	MUNCITOR CALIFICAT, I	GRADATIA 5	LACATUS MECANIC	G	1.93	1	4796
190	5	MUNCITOR CALIFICAT, IV	GRADATIA 5	LACATUS MECANIC	G	1.76	1	4421
		TOTAL					5	21161
		MUNCITORI NECALIFICATI - 5 SALARIATI						
191	1	MUNCITOR NECALIFICAT I	GRADATIA 5		G	1.26	1	3161
192	2	MUNCITOR NECALIFICAT I	GRADATIA 5		G	1.26	1	3161
193	3	INGRIJITOARE	GRADATIA 3		G	1.4	1	2757
194	4	INGRIJITOARE	GRADATIA 3		G	1.4	1	2757
195	5	INGRIJITOARE	GRADATIA 3		G	1.4	1	2757
		TOTAL					5	14593
		BLOC ALIMENTAR- 7 SALARIATI						
196	1	MUNCITOR CALIFICAT, I	GRADATIA 5	BUCATAR	G	1.93	1	4796
197	2	MUNCITOR CALIFICAT, I	GRADATIA 5	BUCATAR	G	1.93	1	4796
198	3	MUNCITOR NECALIFICAT I	GRADATIA 5		G	1.26	1	3161
199	4	MUNCITOR NECALIFICAT I	GRADATIA 5		G	1.26	1	3161

200	5	MUNCITOR NECALIFICAT I	GRADATIA 2		G	1.14	1	3150
201	6	INGRIJITOARE	GRADATIA 5		G	1.48	1	3676
202	7	INGRIJITOARE	GRADATIA 4		G	1.44	1	3586
		TOTAL					7	26326
		TOTAL FONDURI ASIGURARI SANATATE					201.0	1121902
		TRANSFERURI						
		DISPENSAR TBC-NR. POPULATIE =4 83,825 locuitori						
203	1	MEDIC PRIMAR	GRADATIA 5	PNEUMOFTIZIOLOGIE	S	6.23	1	15567
204	2	MEDIC PRIMAR	GRADATIA 5	PNEUMOFTIZIOLOGIE	S	6.23	1	15567
205	3	MEDIC PRIMAR	GRADATIA 5	PNEUMOLOGIE	S	6.23	1	15567
206	4	MEDIC PRIMAR	GRADATIA 4	PNEUMOLOGIE	S	6.08	1	15187
207	5	MEDIC SPECIALIST	GRADATIA 5	PNEUMOFTIZIOLOGIE	S	4.93	1	12330
208	6	MEDIC PRIMAR	GRADATIA 3	PNEUMOLOGIE	S	5.93	1	15187
209	7	MEDIC PRIMAR	GRADATIA 3	PNEUMOLOGIE	S	5.93	1	14816
210	8	MEDIC SPECIALIST	GRADATIA 2	PNEUMOLOGIE	S	4.47	1	11176
211	9	ASISTENT MEDICAL PRINCIPAL	GRADATIA 5	MEDICINA GENERALA	S	2.16	1	5412
212	10	ASISTENT MEDICAL PRINCIPAL	GRADATIA 5	MEDICINA GENERALA	S	2.16	1	5412
213	11	ASISTENT MEDICAL PRINCIPAL	GRADATIA 5	MEDICINA GENERALA	SSD	2.03	1	5092
214	12	ASISTENT MEDICAL PRINCIPAL	GRADATIA 5	MEDICINA GENERALA	PL	1.96	1	4871
215	13	ASISTENT MEDICAL PRINCIPAL	GRADATIA 5	MEDICINA GENERALA	PL	1.96	1	4871
216	14	ASISTENT MEDICAL DEBUTANT	GRADATIA 2	MEDICINA GENERALA	PL	1.69	1	4225
217	15	ASISTENT MEDICAL PRINCIPAL	GRADATIA 5	MEDICINA GENERALA	PL	1.96	1	4871
218	16	ASISTENT MEDICAL PRINCIPAL	GRADATIA 5	MEDICINA GENERALA	PL	1.96	1	4871
219	17	ASISTENT MEDICAL PRINCIPAL	GRADATIA 5	IGIENA SI SANATATE PUBLICA	PL	1.96	1	4871
220	18	ASISTENT MEDICAL PRINCIPAL	GRADATIA 5	MEDICINA GENERALA	PL	1.96	1	4871
221	19	ASISTENT MEDICAL PRINCIPAL	GRADATIA 5	MEDICINA GENERALA	PL	1.96	1	4871
222	20	ASISTENT MEDICAL PRINCIPAL	GRADATIA 5	MEDICINA GENERALA	PL	1.96	1	4871
223	21	ASISTENT MEDICAL PRINCIPAL	GRADATIA 5	MEDICINA GENERALA	PL	1.96	1	4871
224	22	ASISTENT MEDICAL PRINCIPAL	GRADATIA 4	MEDICINA GENERALA	PL	1.91	1	4752
225	23	ASISTENT MEDICAL	GRADATIA 5	MEDICINA GENERALA	PL	1.93	1	4809
226	24	ASISTENT MEDICAL	GRADATIA 5	MEDICINA GENERALA	PL	1.93	1	4809
227	25	ASISTENT MEDICAL	GRADATIA 5	MEDICINA GENERALA	PL	1.93	1	4809
228	26	ASISTENT MEDICAL	GRADATIA 3	MEDICINA GENERALA	PL	1.83	1	4575
229	27	ASISTENT MEDICAL DEBUTANT	GRADATIA 2	MEDICINA GENERALA	PL	1.69	1	4225
230	28	REGISTRATOR MEDICAL PRINCIPAL	GRADATIA 5		M	1.86	1	4672
231	29	REGISTRATOR MEDICAL PRINCIPAL	GRADATIA 5		M	1.86	1	4672
232	30	REGISTRATOR MEDICAL PRINCIPAL	GRADATIA 3		M	1.78	1	4446
233	31	INGRIJITOARE	GRADATIA 5		G	1.48	1	3676
234	32	INGRIJITOARE	GRADATIA 4		G	1.44	1	3586
235	33	INGRIJITOARE	GRADATIA 4		G	1.44	1	3586
236	34	INGRIJITOARE	GRADATIA 4		G	1.44	1	3586
237	35	INGRIJITOARE	GRADATIA 3		G	1.4	1	2757

238	36	INGRIJITOARE	GRADATIA 3		G	1.4	1	2757
239	37	INGRIJITOARE	GRADATIA 3		G	1.4	1	2757
		TOTAL					37	243851
		PUNCT LUCRU LABORATOR ANALIZE MEDICALE DISPENSAR - 7 SALARIATI						
240	38	MEDIC PRIMAR	GRADATIA 5	LABORATOR	S	6.23	1	15567
241	39	BIOLOG PRINCIPAL	GRADATIA 4	BIOCHIMIE MEDICALA	S	2.95	1	7390
242	40	ASISTENT MEDICAL PRINCIPAL	GRADATIA 5	LABORATOR	PL	1.96	1	4871
243	41	ASISTENT MEDICAL PRINCIPAL	GRADATIA 5	LABORATOR	PL	1.96	1	4871
244	42	ASISTENT MEDICAL PRINCIPAL	GRADATIA 5	LABORATOR	PL	1.96	1	4871
245	43	ASISTENT MEDICAL PRINCIPAL	GRADATIA 5	LABORATOR	PL	1.96	1	4871
246	44	INGRIJITOARE	GRADATIA 5	LABORATOR	G	1.48	1	3676
		TOTAL					7	46117
		PUNCT LUCRU LABORATOR RADIOLOGIE SI IMAGISTICA MEDICALA - 8 SALARIATI						
247	45	MEDIC PRIMAR	GRADATIA 4	RADIOLOGIE	S	6.08	1	15187
248	46	MEDIC SPECIALIST	GRADATIA 2	RADIOLOGIE	S	4.47	1	11176
249	47	ASISTENT MEDICAL PRINCIPAL	GRADATIA 5	RADIOLOGIE	PL	1.96	1	4871
250	48	ASISTENT MEDICAL PRINCIPAL	GRADATIA 5	MEDICINA GENERALA	PL	1.96	1	4871
251	49	ASISTENT MEDICAL PRINCIPAL	GRADATIA 5	RADIOLOGIE SI APARATURA	M	1.93	1	4796
252	50	ASISTENT MEDICAL PRINCIPAL	GRADATIA 5	RADIOLOGIE	PL	1.96	1	4871
253	51	ASISTENT MEDICAL PRINCIPAL	GRADATIA 5	RADIOLOGIE	PL	1.96	1	4871
254	52	ASISTENT MEDICAL	GRADATIA 1	RADIOLOGIE	PL	1.66	1	4150
		TOTAL					8	54793
		TOTAL DISPENSAR TBC					52	344761
255		BEITULA ENIS	GRADATIA 1	MEDIC SPECIALIST LINIA DE GARDA				5002

MANAGER
DR. BORGHAZIERDI
CONSILIU
SPITALU

DIRECTOR FINANCIAR CONTABIL
EC.TOMA MIHAELA

INTOCMIT,
EC. DOBRESCU LILIANA