



ROMÂNIA
JUDEȚUL CONSTANȚA
CONSILIUL JUDEȚEAN

HOTĂRÂREA Nr. 22
Privind aprobarea Organigramei și a Statului de funcții pentru
Spitalul Clinic de Pneumoftiziologie Constanța

Consiliul Județean Constanța, întrunit în ședința din data de 28.01.2022, având în vedere:

- Proiectul de hotărâre nr.9/12.01.2022 și Referatul de aprobare nr.1252/11.01.2022 al Președintelui Consiliului Județean Constanța, în calitatea sa de inițiator;
- raportul de specialitate nr. 1253/11.01.2022 al Direcției de Dezvoltare Județeană și Coordonarea Instituțiilor de Sănătate, Sport și Învățământ;
- Avizul Comisiei de specialitate pentru Sănătate, și Protecție Socială;
- Adresa Spitalului Clinic de Pneumoftiziologie Constanța nr. 113/ 07.01.2022, înregistrată la Consiliul Județean Constanța cu nr. 854/10.01.2022;
- Hotărârea Consiliului Județean Constanța nr. 304/ 27.11.2020;
- prevederile art. 15 lit. a) și c) din H.G. nr. 56/2009 pentru aprobarea Normelor metodologice de aplicare a O.U.G. nr. 162/2008 privind transferul ansamblului de atribuții și competențe exercitate de Ministerul Sănătății către autoritățile administrației publice locale;
- prevederile Legii nr. 24/2000 art. 16 și art. 41 alin. (4) privind normele de tehnică legislativă pentru elaborarea actelor normative, cu modificările și completările ulterioare;
- prevederile dispozițiilor art. 173 alin. (1) lit.a) coroborate cu cele ale alin. (5) lit.c) din O.U.G. nr. 57/2019 privind Codul administrativ, cu modificările și completările ulterioare;
- prevederile art.7 alin. 13 din Legea nr. 52/2003 privind transparența decizională în administrația publică;

În temeiul dispozițiilor art. 196 alin. (1) lit. a) din Ordonanța de Urgență a Guvernului nr. 57/2019 privind Codul administrativ, cu modificările și completările ulterioare,

HOTĂRĂȘTE:

Art.1 Se aprobă Organigrama pentru Spitalul Clinic de Pneumoftiziologie Constanța, conform Anexei nr.1, parte integrantă la prezenta hotărâre.

Art.2 Se aprobă Statul de funcții pentru Spitalul Clinic de Pneumoftiziologie Constanța, conform Anexei nr. 2, parte integrantă la prezenta hotărâre.

Art.3 Prevederile prezentei hotărâri vor fi duse la îndeplinire de către Spitalul Clinic de Pneumoftiziologie Constanța, punerea în aplicare fiind asigurată de managerul instituției sanitare.

Art.4 Secretarul General al Județului, prin grija Direcției Generale de Administrație Publică și Juridică, va comunica prezenta hotărâre persoanelor interesate în vederea aducerii la îndeplinire.

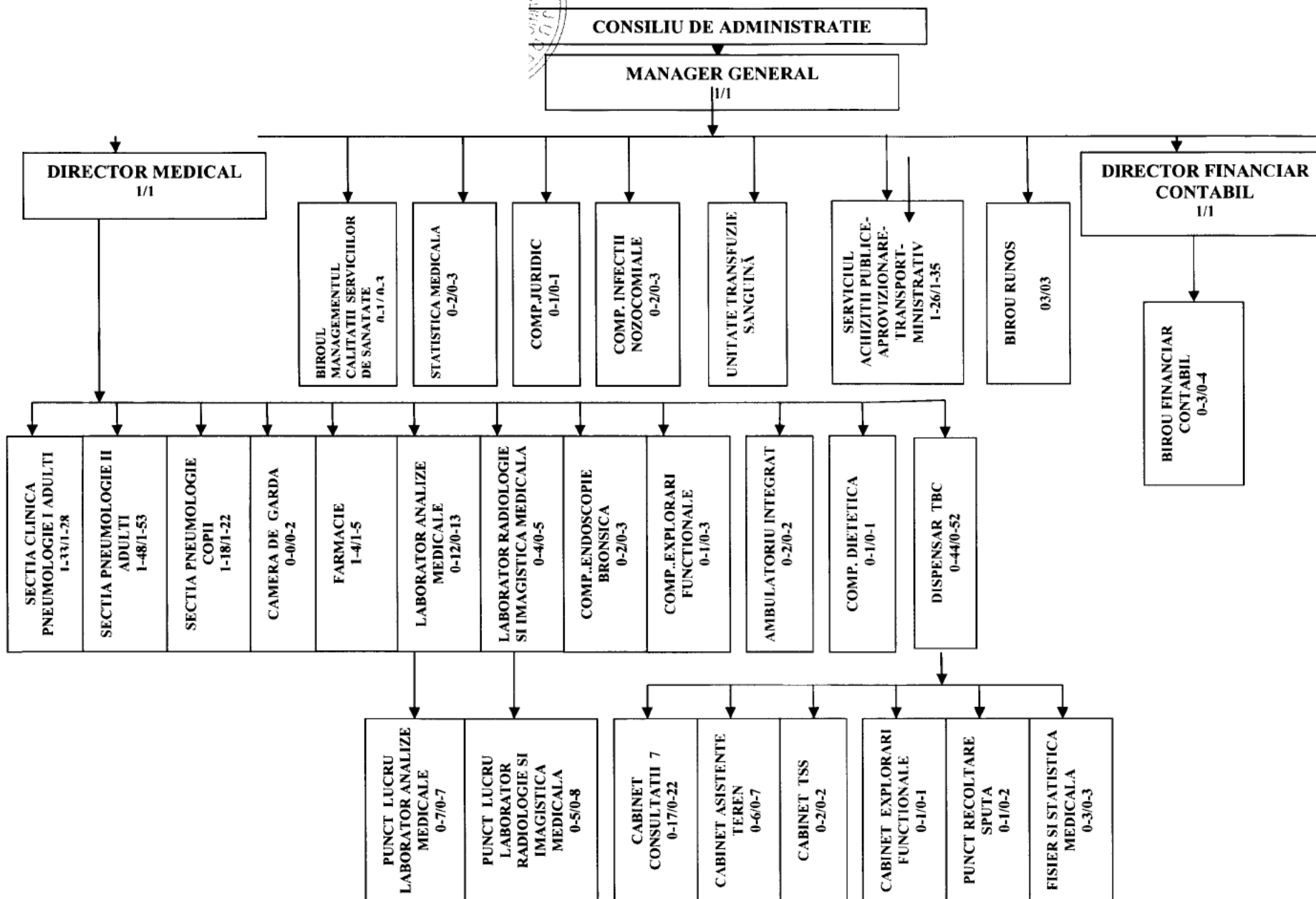
Prezenta hotărâre a fost adoptată cu un număr de 35 voturi pentru, 0 voturi împotriva și 0 abțineri.

PREȘEDINTE,
Lupu Mihai

Contrasemnează
SECRETAR GENERAL al JUDEȚULUI,
Geafar Nesrin



ORGANIGRAMA



* Unitatea de transfuzie sanguină este deservită de către personalul angajat al spitalului și nu necesită normare

CONSILIUL JUDETEAN CONSTANTA
 CATEGORIA UNITATII - II M
 SPITALUL CLINIC DE PNEUMOPTIZIOLOGIE
 CONSTANTA
 TEL: 0241/486333, 0241/486324
 NR. 9836 /22.12.2021

ANEXA 2 la HCJ nr. 22 data 28.01.2022

ORDONATOR PRINCIPAL DE CREDITE

STAT DE FUNCTII

NR. CRT	NR. CRT	FUNCTIE, GRADUL SAU TREAPTA PROFESIONALA CONFORM LEGII NR. 153/2017	GRADATIE	SPECIALITATE	NIVEL STUDII	COEF.	CUANTUM POST	SALARIU DE BAZA	SPOR CONDITII DEOSEBITE 01.09.2020
0	1	2	3	4	5	7	8	9	
		CONDUCERE							
1	1	MANAGER	GRADUL II	SPEC. MEDICALE	S	7.03	1	17572	8786
2	2	DIRECTOR MEDICAL	GRADUL II	SPEC.MEDICALE	S	6.7	1	16735	8368
3	3	DIRECTOR FINANCIAR CONTABIL	GRADUL II	ECONOMIST	S	2.87	1	7023	3438
							3	41330	20592
		SECTIA CLINICA DE PNEUMOLOGIE I ADULTI-55 PATURI						0	
4	1	MEDIC PRIMAR SEF SECTIE	GRADATIA 5	PNEUMOPTIZIOLOGIE	S	6.54	1	16346	13555
5	2	MEDIC PRIMAR	GRADATIA 5	PNEUMOPTIZIOLOGIE	S	6.23	0.5	7784	6616
6	3	MEDIC PRIMAR	GRADATIA 5	PNEUMOPTIZIOLOGIE	S	6.23	0.5	7784	6616
7	4	MEDIC PRIMAR	GRADATIA 5	PNEUMOPTIZIOLOGIE	S	6.23	1	15567	13232
8	5	MEDIC SPECIALIST	GRADATIA 2	PNEUMOLOGIE	S	4.47	1	11176	9047
9	6	ASISTENT MEDICAL PRINCIPAL SEF	GRADATIA 5	MEDICINA GENERALA	PL	2.59	1	6495	5521
10	7	ASISTENT MEDICAL PRINCIPAL	GRADATIA 5	MEDICINA GENERALA	S	2.16	1	5412	4600
11	8	ASISTENT MEDICAL PRINCIPAL	GRADATIA 5	MEDICINA GENERALA	PL	1.96	1	4871	4140
12	9	ASISTENT MEDICAL PRINCIPAL	GRADATIA 5	MEDICINA GENERALA	PL	1.96	1	4871	4140
13	10	ASISTENT MEDICAL PRINCIPAL	GRADATIA 5	MEDICINA GENERALA	PL	1.96	1	4871	4140
14	11	ASISTENT MEDICAL PRINCIPAL	GRADATIA 5	MEDICINA GENERALA	PL	1.96	1	4871	4140
15	12	ASISTENT MEDICAL PRINCIPAL	GRADATIA 5	MEDICINA GENERALA	S	2.16	1	5412	4600
16	13	ASISTENT MEDICAL PRINCIPAL	GRADATIA 5	MEDICINA GENERALA	PL	1.96	1	4871	4140
17	14	ASISTENT MEDICAL PRINCIPAL	GRADATIA 5	MEDICINA GENERALA	PL	1.96	1	4871	4140
18	15	ASISTENT MEDICAL PRINCIPAL	GRADATIA 5	MEDICINA GENERALA	PL	1.96	1	4871	4140
19	16	ASISTENT MEDICAL PRINCIPAL	GRADATIA 4	MEDICINA GENERALA	PL	1.91	1	4752	4039
20	17	ASISTENT MEDICAL PRINCIPAL	GRADATIA 4	MEDICINA GENERALA	PL	1.91	1	4752	4039
21	18	ASISTENT MEDICAL PRINCIPAL	GRADATIA 4	MEDICINA GENERALA	PL	1.91	1	4752	3941
22	19	ASISTENT MEDICAL PRINCIPAL	GRADATIA 3	MEDICINA GENERALA	PL	1.86	1	4636	4039
23	20	BRANCARDIER	GRADATIA 3		G	1.4	1	2757	1713
24	21	INFIRMIERA	GRADATIA 5		G	1.77	1	3286	1826

25	22	INFIRMIERA	GRADATIA 5		G	1.77	1	3286	1826
26	23	INFIRMIERA	GRADATIA 5		G	1.77	1	3286	1826
27	24	INFIRMIERA	GRADATIA 5		G	1.77	1	3286	1826
28	25	INFIRMIERA	GRADATIA 5		G	1.77	1	3286	1826
29	26	INFIRMIERA	GRADATIA 5		G	1.77	1	3286	1826
30	27	INFIRMIERA	GRADATIA 3		G	1.69	1	3127	1738
31	28	INFIRMIERA	GRADATIA 3		G	1.69	1	3127	1656
32	29	INGRIJITOARE	GRADATIA 5		G	1.48	1	2897	1799
33	30	INGRIJITOARE	GRADATIA 5		G	1.48	1	2897	1755
34	31	INGRIJITOARE	GRADATIA 3		G	1.4	1	2757	1713
35	32	INGRIJITOARE	GRADATIA 3		G	1.4	1	2757	1713
36	33	INGRIJITOARE	GRADATIA 4		M	1.44	1	2826	1713
37	34	INGRIJITOARE	GRADATIA 2		G	1.33	1	2625	1631
							33.0	174451	135212
		SECTIA PNEUMOLOGIE II ADULTI - 90 PATURI						0	
38	1	MEDIC PRIMAR SEF SECTIE	GRADATIA 4	PNEUMOPTIZIOLOGIE	S	6.38	1	15947	13555
39	2	MEDIC PRIMAR	GRADATIA 5	PNEUMOPTIZIOLOGIE	S	6.23	1	15567	13232
40	3	MEDIC PRIMAR	GRADATIA 5	PNEUMOPTIZIOLOGIE	S	6.23	1	15567	13232
41	4	MEDIC PRIMAR	GRADATIA 5	PNEUMOPTIZIOLOGIE	S	6.23	1	15567	13232
42	5	MEDIC PRIMAR	GRADATIA 5	PNEUMOPTIZIOLOGIE	S	6.23	1	15567	13232
43	6	MEDIC PRIMAR	GRADATIA 4	PNEUMOLOGIE	S	6.08	1	15187	12909
44	7	MEDIC SPECIALIST	GRADATIA 2	PNEUMOLOGIE	S	4.47	1	11176	9500
45	8	MEDIC SPECIALIST	GRADATIA 2	PNEUMOLOGIE	S	4.47	1	11176	9047
46	9	KINETOTERAPEUT	GRADATIA 2		S	2.35	1	5865	2955
47	10	ASISTENT MEDICAL PRINCIPAL SEF	GRADATIA 5	MEDICINA GENERALA	PL	2.59	1	6495	5521
48	11	ASISTENT MEDICAL PRINCIPAL	GRADATIA 5	OBSTRETICA- GINECOLOGIE	PL	1.96	1	4871	4140
49	12	ASISTENT MEDICAL PRINCIPAL	GRADATIA 5	MEDICINA GENERALA	PL	1.96	1	4871	4140
50	13	ASISTENT MEDICAL PRINCIPAL	GRADATIA 5	MEDICINA GENERALA	PL	1.96	1	4871	4140
51	14	ASISTENT MEDICAL PRINCIPAL	GRADATIA 5	MEDICINA GENERALA	PL	1.96	1	4871	4140
52	15	ASISTENT MEDICAL PRINCIPAL	GRADATIA 5	MEDICINA GENERALA	PL	1.96	1	4871	4140
53	16	ASISTENT MEDICAL PRINCIPAL	GRADATIA 5	MEDICINA GENERALA	PL	1.96	1	4871	4140
54	17	ASISTENT MEDICAL PRINCIPAL	GRADATIA 5	MEDICINA GENERALA	PL	1.96	1	4871	4140
55	18	ASISTENT MEDICAL PRINCIPAL	GRADATIA 5	MEDICINA GENERALA	PL	1.96	1	4871	4140
56	19	ASISTENT MEDICAL PRINCIPAL	GRADATIA 5	MEDICINA GENERALA	PL	1.96	1	4871	4140
57	20	ASISTENT MEDICAL PRINCIPAL	GRADATIA 5	MEDICINA GENERALA	PL	1.96	1	4871	4039
58	21	ASISTENT MEDICAL PRINCIPAL	GRADATIA 5	MEDICINA GENERALA	PL	1.96	1	4871	4140
59	22	ASISTENT MEDICAL PRINCIPAL	GRADATIA 5	MEDICINA GENERALA	PL	1.96	1	4871	4039
60	23	ASISTENT MEDICAL PRINCIPAL	GRADATIA 5	MEDICINA GENERALA	PL	1.96	1	4752	4039
61	24	ASISTENT MEDICAL PRINCIPAL	GRADATIA 5	MEDICINA GENERALA	PL	1.96	1	4871	4039
62	25	ASISTENT MEDICAL PRINCIPAL	GRADATIA 4	MEDICINA GENERALA	PL	1.96	1	4871	4039
63	26	ASISTENT MEDICAL PRINCIPAL	GRADATIA 4	MEDICINA GENERALA	PL	1.91	1	4752	4039
64	27	ASISTENT MEDICAL PRINCIPAL	GRADATIA 4	MEDICINA GENERALA	PL	1.91	1	4752	4039
65	28	ASISTENT MEDICAL PRINCIPAL	GRADATIA 5	MEDICINA GENERALA	PL	1.96	1	4871	4039

66	29	ASISTENT MEDICAL PRINCIPAL	GRADATIA 4	MEDICINA GENERALA	PL	1.91	1	4752	3941	
67	30	ASISTENT MEDICAL PRINCIPAL	GRADATIA 4	MEDICINA GENERALA	PL	1.86	1	4752	3941	
68	31	ASISTENT MEDICAL PRINCIPAL	GRADATIA 3	MEDICINA GENERALA	PL	1.86	1	4636	3941	
69	32	INFIRMIERA	GRADATIA 5		G	1.77	1	3286	1826	
70	33	INFIRMIERA	GRADATIA 5		G	1.77	1	3286	1826	
71	34	INFIRMIERA	GRADATIA 5		G	1.77	1	3286	1781	
72	35	INFIRMIERA	GRADATIA 5		M	1.77	1	3286	1781	
74	36	INFIRMIERA	GRADATIA 4		G	1.73	1	3205	1738	
73	37	INFIRMIERA	GRADATIA 3		M	1.69	1	3127	1738	
75	38	INFIRMIERA	GRADATIA 3		G	1.73	1	3205	1738	
76	39	INFIRMIERA	GRADATIA 4		G	1.73	1	3241	1738	
77	40	INFIRMIERA DEBUTANT	GRADATIA 3		G	1.63	1	3635	3090	
78	41	INFIRMIERA DEBUTANT	GRADATIA 3		G	1.63	1	3635	3090	
79	42	INFIRMIERA DEBUTANT	GRADATIA 3		G	1.63	1	3057	1638	
80	43	INGRIJITOARE	GRADATIA 5		G	1.48	1	2897	1799	
81	44	INGRIJITOARE	GRADATIA 5		G	1.48	1	2897	1799	
82	45	INGRIJITOARE	GRADATIA 5		G	1.48	1	2897	1799	
83	46	INGRIJITOARE	GRADATIA 5		G	1.48	1	2897	1799	
84	47	INGRIJITOARE	GRADATIA 5		G	1.48	1	2897	1799	
85	48	INGRIJITOARE	GRADATIA 3		G	1.4	1	2757	1713	
86	49	INGRIJITOARE	GRADATIA 3		G	1.4	1	2757	1631	
87	50	INGRIJITOARE	GRADATIA 2		G	1.33	1	2625	1631	
88	51	INGRIJITOARE	GRADATIA 1		G	1.27	1	2608	1615	
89	52	BRANCARDIER	GRADATIA 5		G	1.48	1	2897	1799	
90	53	BRANCARDIER	GRADATIA 3		G	1.4	1	2757	1713	
		TOTAL					53	296710	233031	
		SECTIA PNEUMOLOGIE COPII - 40 PATURI							0	
91	1	MEDIC PRIMAR SEF SECTIE	GRADATIA 5	PNEUMOLOGIE	S	6.54	1	16346	13555	
92	2	MEDIC PRIMAR	GRADATIA 4	PNEUMOLOGIE	S	6.08	1	15187	12909	
93	3	ASISTENT MEDICAL PRINCIPAL SEF	GRADATIA 5	MEDICINA GENERALA	S	2.59	1	6495	5521	
94	4	ASISTENT MEDICAL PRINCIPAL	GRADATIA 5	MEDICINA GENERALA	S	2.16	1	5412	4600	
95	5	ASISTENT MEDICAL PRINCIPAL	GRADATIA 5	PEDIATRIE	PL	1.96	1	4871	4140	
96	6	ASISTENT MEDICAL PRINCIPAL	GRADATIA 5	PEDIATRIE	PL	1.96	1	4871	4140	
97	7	ASISTENT MEDICAL PRINCIPAL	GRADATIA 5	PEDIATRIE	PL	1.96	1	4871	4140	
98	8	ASISTENT MEDICAL PRINCIPAL	GRADATIA 5	PEDIATRIE	PL	1.96	1	4871	4140	
99	9	ASISTENT MEDICAL PRINCIPAL	GRADATIA 5	MEDICINA GENERALA	PL	1.96	1	4871	4140	
100	10	ASISTENT MEDICAL PRINCIPAL	GRADATIA 4	MEDICINA GENERALA	PL	1.91	1	4752	3941	
101	11	ASISTENT MEDICAL PRINCIPAL	GRADATIA 2	MEDICINA GENERALA	PL	1.77	1	4415	3753	
102	12	ASISTENT MEDICAL	GRADATIA 3	MEDICINA GENERALA	PL	1.83	1	4576	3890	
103	13	INFIRMIERA	GRADATIA 5		G	1.77	1	3286	1826	
104	14	INFIRMIERA	GRADATIA 5		G	1.77	1	3286	1826	
105	15	INFIRMIERA	GRADATIA 5		G	1.77	1	3286	1826	

106	16	INFIRMIERA	GRADATIA 5		G	1.77	1	3286	1826
107	17	INFIRMIERA	GRADATIA 2		G	1.61	1	2978	1656
108	18	INFIRMIERA DEBUTANT	GRADATIA 4		M	1.67	1	3134	1720
109	19	INGRIJITOARE	GRADATIA 5		G	1.48	1	2897	1799
110	20	INGRIJITOARE	GRADATIA 4		G	1.44	1	2826	1755
111	21	INGRIJITOARE	GRADATIA 4		G	1.44	1	2826	1755
112	22	INGRIJITOARE	GRADATIA 4		G	1.44	1	2826	1755
		TOTAL					22	112169	86613
		LABORATOR ANALIZA MEDICALE- 185 PATURI						0	
113	1	MEDIC PRIMAR	GRADATIA 5	LABORATOR	S	6.23	1	15567	13232
114	2	MEDIC SPECIALIST	GRADATIA 3	ANATOMO-PATOLOGIE	S	4.69	1	11735	9500
115	3	BIOLOG PRINCIPAL	GRADATIA 5	BIOCHIMIE MEDICALA	S	3.03	1	7574	3901
116	4	ASISTENT MEDICAL PRINCIPAL	GRADATIA 4	LABORATOR	S	2.21	1	5544	4598
117	5	ASISTENT MEDICAL PRINCIPAL	GRADATIA 5	LABORATOR	PL	1.96	1	4871	4140
118	6	ASISTENT MEDICAL PRINCIPAL	GRADATIA 5	LABORATOR	PL	1.96	1	4871	4140
119	7	ASISTENT MEDICAL PRINCIPAL	GRADATIA 5	LABORATOR	PL	1.96	1	4871	4140
120	8	ASISTENT MEDICAL PRINCIPAL	GRADATIA 5	LABORATOR	PL	1.96	1	4871	4140
121	9	ASISTENT MEDICAL PRINCIPAL	GRADATIA 5	LABORATOR	S	2.16	1	5412	4600
122	10	ASISTENT MEDICAL PRINCIPAL	GRADATIA 5	LABORATOR	PL	1.96	1	4871	4140
123	11	ASISTENT MEDICAL PRINCIPAL	GRADATIA 5	LABORATOR	PL	1.96	1	4871	4140
124	12	INGRIJITOARE	GRADATIA 4		G	1.44	1	2826	1755
125	13	INGRIJITOARE	GRADATIA 3		G	1.4	1	2757	1713
		TOTAL					13	80641	64139
		LABORATOR RADIOLOGIE SI IMAGISTICA MEDICALA -185 PATURI						0	
126	1	MEDIC SPECIALIST	GRADATIA 5	RADIODIAGNOSTIC	S	4.93	1	12330	10481
127	2	ASISTENT MEDICAL PRINCIPAL	GRADATIA 5	RADIOLOGIE	PL	2.06	1	5115	4348
128	3	ASISTENT MEDICAL PRINCIPAL	GRADATIA 5	RADIOLOGIE	PL	1.96	1	4871	4140
129	4	ASISTENT MEDICAL PRINCIPAL	GRADATIA 5	RADIOLOGIE	PL	1.96	1	4871	4140
130	5	ASISTENT MEDICAL PRINCIPAL	GRADATIA 5	RADIOLOGIE	PL	1.96	1	4871	4039
		TOTAL					5	32058	27148
		COMPARTIMENT ENDOSCOPIE BRONSICA- 185 PATURI						0	
131	1	ASISTENT MEDICAL PRINCIPAL	GRADATIA 5	MEDICINA GENERALA	PL	2.06	1	5115	4348
132	2	ASISTENT MEDICAL PRINCIPAL	GRADATIA 5	MEDICINA GENERALA	PL	1.96	1	4871	4140
133	3	ASISTENT MEDICAL PRINCIPAL	GRADATIA 5	MEDICINA GENERALA	PL	1.96	1	4871	4039
		TOTAL					3	14857	12527
		COMPARTIMENT EXPLORARI FUNCTIONALE - 185 PATURI						0	
134	1	ASISTENT MEDICAL PRINCIPAL	GRADATIA 5	MEDICINA GENERALA	S	2.16	1	5412	4600
135	2	ASISTENT MEDICAL PRINCIPAL	GRADATIA 4	MEDICINA GENERALA	PL	1.91	1	4752	4039
136	3	ASISTENT MEDICAL	GRADATIA 1	MEDICINA GENERALA	PL	1.74	1	4357	3445
		TOTAL					3	14521	12084
		FARMACIE- 185 PATURI						0	
137	1	FARMACIST PRIMAR SEF	GRADATIA 5	FARMACIE	S	3.67	1	9176	7800
138	2	ASISTENT MEDICAL PRINCIPAL	GRADATIA 5	FARMACIE	PL	2.06	1	5115	4348

139	3	ASISTENT MEDICAL PRINCIPAL	GRADATIA 3	FARMACIE	PL	1.95	1	4868	4138
140	4	ASISTENT MEDICAL PRINCIPAL	GRADATIA 2	FARMACIE	PL	1.83	1	4636	3941
141	5	INGRIJITOARE	GRADATIA 4		G	1.44	1	2826	1446
		TOTAL					5	26621	21673
		STATISTICA SI INFORMATICA MEDICALA						0	
142	1	REGISTRATOR MEDICAL PRINCIPAL	GRADATIA 5		M	1.86	1	3800	2427
143	2	STATISTICIAN MEDICAL PRINCIPAL	GRADATIA 4		M	1.81	1	3639	2311
144	3	REGISTRATOR MEDICAL	GRADATIA 5		M	1.83	1	3580	2168
		TOTAL					3	11019	6906
		COMPARTIMENT DE PREVENIRE SI CONTROL A INFECTIILOR NOZOCOMIALE						0	
145	1	MEDIC SPECIALIST	GRADATIA 2	EPIDEMIOLOGIE	S	4.47	1	11176	9047
146	2	ASISTENT MEDICAL PRINCIPAL	GRADATIA 5	IGIENA	PL	1.96	1	4871	4039
147	3	AGENT DDD	GRADATIA 5		G	1.77	1	3286	1826
		TOTAL					3	19333	14912
		COMPARTIMENT DIETETICA						0	
148	1	ASISTENT MEDICAL PRINCIPAL	GRADATIA 5	DIETETICA	PL	1.96	1	4871	4140
		TOTAL					1	4871	4140
		AMBULATOR INTEGRAT						0	
149	1	ASISTENT MEDICAL PRINCIPAL	GRADATIA 5	MEDICINA GENERALA	PL	1.96	1	4871	4140
150	2	ASISTENT MEDICAL PRINCIPAL	GRADATIA 4	MEDICINA GENERALA	PL	1.91	1	4752	4039
		TOTAL					2	9623	8179
		CAMERA DE GARDA						0	
151	1	ASISTENT MEDICAL	GRADATIA 2	MEDICINA GENERALA	PL	1.74	1	4358	3704
152	2	ASISTENT MEDICAL	GRADATIA 2	MEDICINA GENERALA	PL	1.74	1	4358	3704
		TOTAL					2	8716	7408
		BIROUL MANAGEMENTUL CALITATII SERVICIILOR DE SANATATE						0	
153	1	MEDIC SPECIALIST	GRADATIA 2	SANATATE PUBLICA SI MANAGEMENT	S	4.47	1	11176	9500
154	2	REFERENT DE SPECIALITATE GRADUL I	GRADATIA 2	JURIDICA	S	2.06	1	4738	711
155	3	REFERENT DE SPECIALITATE GRADUL II	GRADATIA 2	ECONOMIST	S	1.92	1	4282	642
		TOTAL					3	20196	10853
		BIROU FINANCIAR-CONTABILITATE-4 SALARIATI						0	
156	1	ECONOMIST GRADUL I	GRADATIA 3	CONTABILITATE	S	2.28	1	5080	1895
157	2	ECONOMIST GRADUL IA	GRADATIA 5	CONTABILITATE	S	2.27	1	5042	3005
158	3	ECONOMIST GRADUL IA	GRADATIA 4	CONTABILITATE	S	2.21	1	4919	3005
159	1	ECONOMIST GRADUL IA	GRADATIA 2	ECONOMIST	S	2.06	1	4594	2180
		TOTAL					3	19635	10085
		COMPARTIMENT JURIDIC -1 SALARIAT						0	
160	1	CONSILIER JURIDIC GRADUL IA	GRADATIA 4	CONSILIER JURIDIC	S	2.21	1	4919	3005
		TOTAL					1	4919	3005
		BIROU RUNOS - 3 SALARIATI						0	
161	2	ECONOMIST GRADUL IA	GRADATIA 3	ECONOMIST	S	2.37	1	5279	2932
162	3	ECONOMIST GRADUL I A	GRADATIA 3	ECONOMIST	S	2.16	1	4799	2932

163	4	ECONOMIST DEBUTANT	GRADATIA 4	ECONOMIST	S	1,58	1	4417	663
		TOTAL					4	14495	6527
		SERVICIUL ACHIZITII PUBLICE-APROVIZIONARE - TRANSPORT- ADMINISTRATIV- 35 SALARIATI							
164	1	SEF SERVICIU	GRADUL II	ECONOMIST	S	2.62	1	5908	886
		PERSONAL ADMINISTRATIV - 5 SALARIATI							
		APROVIZIONARE, TRANSPORT- 1 SALARIAT							
								0	
165	1	MAGAZINER	GRADATIA 5		M	1.86	1	3664	1858
		TOTAL					1	3664	1858
		ADMINISTRATIV- 3 SALARIATI							
								0	
166	1	ECONOMIST GRADUL IA	GRADATIA 2	ECONOMIST	S	2.06	1	4594	2180
167	2	ECONOMIST GRADUL IA	GRADATIA 5	ECONOMIST	S	2.27	1	5042	3005
168	3	ECONOMIST GRADUL IA	GRADATIA 4	ECONOMIST	S	2.21	1	4919	3005
		TOTAL					3	14555	8190
		ACHIZITII PUBLICE, CONTRACTARE -1 SALARIAT							
								0	
169	1	ECONOMIST GRADUL IA	GRADATIA 2	ECONOMIST	S	2.06	1	4594	2435
		TOTAL					1	4594	2435
		PERSONAL DE DESERVIRE 29 SALARIATI							
		MUNCITORI INTRETINERE- 4 SALARIATI							
								0	
170	1	MUNCITOR CALIFICAT, I	GRADATIA 5	TIMPLAR	G	1.93	1	3632	1728
171	2	MUNCITOR CALIFICAT, I	GRADATIA 4	INSTALATOR SANITAR	G	1.88	1	3487	1567
172	3	MUNCITOR CALIFICAT, IV	GRADATIA 3	ELECTRICIAN	G	1.69	1	3887	583
173	4	MUNCITOR CALIFICAT, IV	GRADATIA 3	ZUGRAV-VOPSITOR	G	1.69	1	3887	583
		TOTAL					4	14893	4461
		CENTRALA TERMICA - 4 SALARIATI							
								0	
174	1	MUNCITOR CALIFICAT, I	GRADATIA 5	FOCHIST	G	1.93	1	3632	1728
175	2	MUNCITOR CALIFICAT, I	GRADATIA 5	FOCHIST	G	1.93	1	3574	1645
176	3	MUNCITOR CALIFICAT, I	GRADATIA 5	FOCHIST	G	1.93	1	3574	1645
177	4	MUNCITOR CALIFICAT, III	GRADATIA 5	FOCHIST	M	1.79	1	3323	1504
		TOTAL					4	14103	6522
		APROVIZIONARE, MANIPULARE, DEPOZITARE, DESERVIRE MIJLOACE TRANSPORT							
								0	
178	1	MANIPULANT BUNURI	GRADATIA 5		G	1.48	1	3278	462
		TOTAL					1	3278	462
		TRANSPORT - 3 SALARIATI							
								0	
179	1	SOFER AUTOSANITARA II	GRADATIA 5	SOFER	M	1.93	1	4796	4077
180	2	SOFER II	GRADATIA 5	SOFER	G	1.86	1	3721	1938
181	3	SOFER II	GRADATIA 5	SOFER	G	1.86	1	3721	1938
		TOTAL					3	12238	7953
		STATIE CLORINARE- 5 SALARIATI							
								0	
182	1	MUNCITOR CALIFICAT, I	GRADATIA 5	LACATUS MECANIC	G	1.93	1	3574	1645
183	2	MUNCITOR CALIFICAT, I	GRADATIA 5	LACATUS MECANIC	G	1.93	1	3574	1645
184	3	MUNCITOR CALIFICAT, I	GRADATIA 5	LACATUS MECANIC	G	1.93	1	3574	1645

185	4	MUNCITOR CALIFICAT, I	GRADATIA 5	LACATUS MECANIC	G	1.93	1	3574	1645
186	5	MUNCITOR CALIFICAT, IV	GRADATIA 5	LACATUS MECANIC	G	1.79	1	3259	1465
		TOTAL					5	17555	8045
		MUNCITORI NECALIFICATI - 5 SALARIATI						0	
187	1	MUNCITOR NECALIFICAT I	GRADATIA 5		G	1.26	1	2553	1362
188	2	MUNCITOR NECALIFICAT I	GRADATIA 5		G	1.26	1	2553	1362
189	3	INGRIJITOARE	GRADATIA 3		G	1.4	1	2757	1410
190	4	INGRIJITOARE	GRADATIA 3		G	1.4	1	2757	1410
191	5	INGRIJITOARE	GRADATIA 3		G	1.4	1	2757	1410
		TOTAL					5	13377	6954
		BLOC ALIMENTAR- 7 SALARIATI						0	
192	1	MUNCITOR CALIFICAT, I	GRADATIA 5	BUCATAR	G	1.93	1	3632	1728
193	2	MUNCITOR CALIFICAT, I	GRADATIA 5	BUCATAR	G	1.93	1	3632	1728
194	3	MUNCITOR NECALIFICAT I	GRADATIA 5		G	1.26	1	2603	1430
195	4	MUNCITOR NECALIFICAT I	GRADATIA 5		G	1.26	1	2603	1430
196	5	MUNCITOR NECALIFICAT I	GRADATIA 1		G	1.09	1	2473	1330
197	6	INGRIJITOARE	GRADATIA 5		G	1.48	1	2897	1482
198	7	INGRIJITOARE	GRADATIA 4		G	1.44	1	2826	1446
		TOTAL					7	20666	10574
		TOTAL FONDURI ASIGURARI SANATATE					197.0	1030996	743374
		TRANSFERURI							
		DISPENSAR TBC-NR. POPULATIE =4 83,825 locuitori							
199	1	MEDIC PRIMAR	GRADATIA 5	PNEUMFTIZIOLOGIE	S	6.23	1	15567	13232
200	2	MEDIC PRIMAR	GRADATIA 5	PNEUMFTIZIOLOGIE	S	6.23	1	15567	13232
201	3	MEDIC PRIMAR	GRADATIA 5	PNEUMOLOGIE	S	6.23	1	15567	13232
202	4	MEDIC PRIMAR	GRADATIA 4	PNEUMOLOGIE	S	6.08	1	15187	12909
203	5	MEDIC SPECIALIST	GRADATIA 5	PNEUMFTIZIOLOGIE	S	4.93	1	12330	10481
204	6	MEDIC SPECIALIST	GRADATIA 3	PNEUMOLOGIE	S	4.69	1	11735	9975
205	7	MEDIC SPECIALIST	GRADATIA 2	PNEUMOLOGIE	S	4.47	1	11176	9500
206	8	MEDIC SPECIALIST	GRADATIA 2	PNEUMOLOGIE	S	4.47	1	11176	9047
207	9	ASISTENT MEDICAL PRINCIPAL	GRADATIA 5	MEDICINA GENERALA	S	2.16	1	5412	4600
208	10	ASISTENT MEDICAL PRINCIPAL	GRADATIA 5	MEDICINA GENERALA	S	2.16	1	5412	4488
209	11	ASISTENT MEDICAL PRINCIPAL	GRADATIA 5	MEDICINA GENERALA	SSD	2.03	1	5092	4328
210	12	ASISTENT MEDICAL PRINCIPAL	GRADATIA 5	MEDICINA GENERALA	PL	1.96	1	4871	4140
211	13	ASISTENT MEDICAL PRINCIPAL	GRADATIA 5	MEDICINA GENERALA	PL	1.96	1	4871	4039
212	14	ASISTENT MEDICAL DEBUTANT	GRADATIA 2	MEDICINA GENERALA	PL	1.69	1	4225	3591
213	15	ASISTENT MEDICAL PRINCIPAL	GRADATIA 5	MEDICINA GENERALA	PL	1.96	1	4871	4140
214	16	ASISTENT MEDICAL PRINCIPAL	GRADATIA 5	MEDICINA GENERALA	PL	1.96	1	4871	4140
215	17	ASISTENT MEDICAL PRINCIPAL	GRADATIA 5	IGIENA SI SANATATE PUBLICA	PL	1.96	1	4871	4140

216	18	ASISTENT MEDICAL PRINCIPAL	GRADATIA 5	MEDICINA GENERALA	PL	1.96	1	4871	4140
217	19	ASISTENT MEDICAL PRINCIPAL	GRADATIA 5	MEDICINA GENERALA	PL	1.96	1	4871	4039
218	20	ASISTENT MEDICAL PRINCIPAL	GRADATIA 5	MEDICINA GENERALA	PL	1.96	1	4871	4039
219	21	ASISTENT MEDICAL PRINCIPAL	GRADATIA 5	MEDICINA GENERALA	PL	1.96	1	4871	4039
220	22	ASISTENT MEDICAL PRINCIPAL	GRADATIA 4	MEDICINA GENERALA	PL	1.91	1	4752	3941
221	23	ASISTENT MEDICAL	GRADATIA 5	MEDICINA GENERALA	PL	1.93	1	4809	4088
222	24	ASISTENT MEDICAL	GRADATIA 5	MEDICINA GENERALA	PL	1.93	1	4809	4088
223	25	ASISTENT MEDICAL	GRADATIA 5	MEDICINA GENERALA	PL	1.93	1	4809	4088
224	26	ASISTENT MEDICAL	GRADATIA 3	MEDICINA GENERALA	PL	1.83	1	4575	3889
225	27	ASISTENT MEDICAL DEBUTANT	GRADATIA 2	MEDICINA GENERALA	PL	1.69	1	4225	3591
226	28	REGISTRATOR MEDICAL PRINCIPAL	GRADATIA 5		M	1.86	1	3800	2488
227	29	REGISTRATOR MEDICAL PRINCIPAL	GRADATIA 5		M	1.86	1	3730	2311
228	30	REGISTRATOR MEDICAL	GRADATIA 3		M	1.75	1	3766	2764
229	31	INGRIJITOARE	GRADATIA 5		G	1.48	1	2897	1755
230	32	INGRIJITOARE	GRADATIA 4		G	1.44	1	2826	1713
231	33	INGRIJITOARE	GRADATIA 3		G	1.4	1	2757	1713
232	34	INGRIJITOARE	GRADATIA 4		G	1.44	1	2826	1713
233	35	INGRIJITOARE	GRADATIA 3		G	1.4	1	2757	1713
234	36	INGRIJITOARE	GRADATIA 3		G	1.4	1	2757	1713
235	37	INGRIJITOARE	GRADATIA 3		G	1.4	1	2757	1713
		TOTAL					37	231137	188752
		PUNCT LUCRU LABORATOR ANALIZE MEDICALE DISPENSAR - 7 SALARIATI							
236	38	MEDIC PRIMAR	GRADATIA 5	LABORATOR	S	6.23	1	15567	13232
237	39	BIOLOG PRINCIPAL	GRADATIA 3	BIOCHIMIE MEDICALA	S	2.88	1	7209	3713
238	40	ASISTENT MEDICAL PRINCIPAL	GRADATIA 5	LABORATOR	PL	1.96	1	4871	4140
239	41	ASISTENT MEDICAL PRINCIPAL	GRADATIA 5	LABORATOR	PL	1.96	1	4871	4140
240	42	ASISTENT MEDICAL PRINCIPAL	GRADATIA 5	LABORATOR	PL	1.96	1	4871	4140
241	43	ASISTENT MEDICAL PRINCIPAL	GRADATIA 5	LABORATOR	PL	1.96	1	4871	4140
242	44	INGRIJITOARE	GRADATIA 5		G	1.48	1	2897	1799
		TOTAL					7	45157	35304
		PUNCT LUCRU LABORATOR RADIOLOGIE SI IMAGISTICA MEDICALA - 8 SALARIATI							
243	45	MEDIC PRIMAR	GRADATIA 4	RADIOLOGIE	S	6.08	1	15187	12909
244	46	MEDIC SPECIALIST	GRADATIA 3	RADIOLOGIE	S	4.69	1	11735	9975
245	47	ASISTENT MEDICAL PRINCIPAL	GRADATIA 5	RADIOLOGIE	PL	1.96	1	4871	4140
246	48	ASISTENT MEDICAL PRINCIPAL	GRADATIA 5	MEDICINA GENERALA	PL	1.96	1	4871	4140
247	49	ASISTENT MEDICAL PRINCIPAL	GRADATIA 5	RADIOLOGIE SI APARATURA	M	1.93	1	4796	4077
248	50	ASISTENT MEDICAL PRINCIPAL	GRADATIA 4	RADIOLOGIE	PL	1.91	1	4752	3941
249	51	ASISTENT MEDICAL	GRADATIA 5	RADIOLOGIE	PL	1.96	1	4809	4088
250	52	ASISTENT MEDICAL	GRADATIA 1	RADIOLOGIE	PL	1.66	1	4150	3281

	TOTAL					8	55171	46551
	TOTAL DISPENSAR TBC					52	331465	270607

MANAGER

DR. BORGAZI ERDIN

DIRECTOR FIN CONTAB

EC. TOMA MIHAELA

INTOCMIT,RUNOS

EC. DOBRESCU LILIANA