

CONSILIUL JUDEȚEAN CONSTANȚA

HOTĂRÂREA nr. 270 privind modificarea Organigramei și a Țtateilor de funcții pe anul 2013 ale Direcției Generale de Asistență Socială și Protecția Copilului Constanța

Consiliul Județean Constanța, întrunit în ședința din 14.04.2013;
Având în vedere:

- Expunerea de motive a Președintelui Consiliului Județean Constanța;
- Raportul Direcției Generale Administrație Publică și Juridică;
- Raportul Comisiei pentru administrație publică, juridică, apărarea ordinii publice, sănătate și protecție socială;
- Raportul Comisiei de Specialitate de Studii, Prognoze economico-sociale, Buget - finanțe și Administrarea domeniului public și privat al județului;

În temeiul prevederilor Legii nr.273/2006 privind finanțele publice locale, precum și ale art.91alin.1 lit.d, alin.2 lit.c, alin.5 lit.a, pct.2 și art.97 din Legea nr.215/2001 republicată, privind administrația publică locală;

HOTĂRĂȘTE

Art.1 – Se aprobă Organigrama Direcției Generale de Asistență Socială și Protecția Copilului Constanța, conform anexei nr.1, ce face parte integrantă din prezenta hotărâre.

Art.2 – Se aprobă Țtatele de Funcții ale Direcției Generale de Asistență Socială și Protecția Copilului Constanța, conform anexei nr.2, ce face parte integrantă din prezenta hotărâre..

Art.3 -Direcția Generală Administrație Publică și Juridică va difuza prezenta hotărâre factorilor interesați în vederea aducerii la îndeplinire.

Prezenta hotărâre a fost adoptată cu un număr de 33 voturi „pentru”, — voturi „împotrivă” și — „abțineri”.

PREȘEDINTE,

NICUSOR DANIEL CONSTANTINESCU

Constanța

14.04.2013

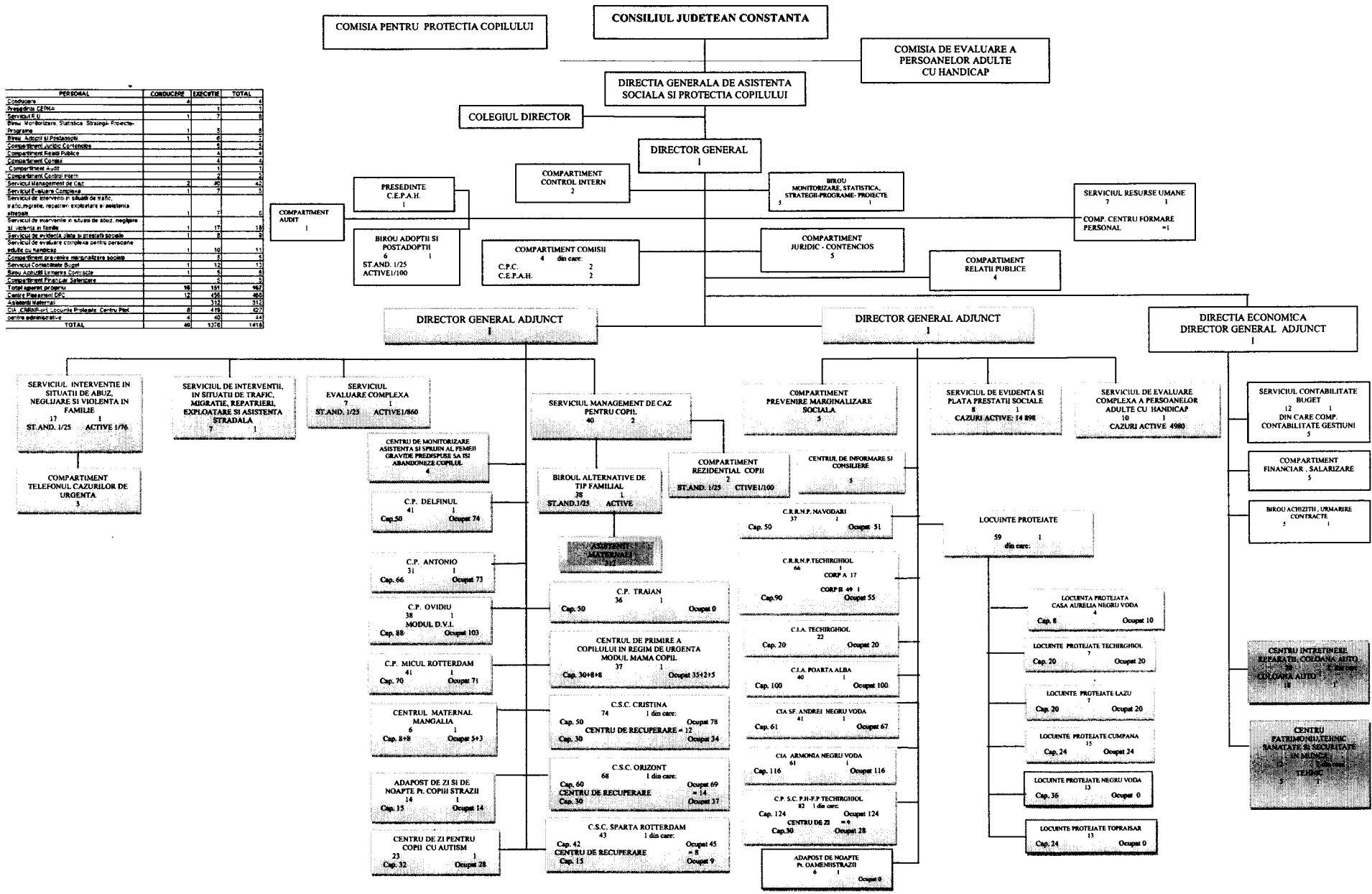
CONTRASEMNEAZĂ:
SECRETAR AL CONSILIULUI,
MARIANA BILIU

L

DIRECTIA GENERALA DE ASISTENTA SOCIALA SI PROTECTIA COPILULUI CONSTANTA

Anexa nr. 1 la Hotararea nr. 270/14.07.2013

PERSONAL	CONDUCERE	EXECUTIE	TOTAL
Conducere	4		4
Prezidiu C.E.P.A.H.	1	1	2
Serviciu I	1	7	8
Birou Monitorizare Statistica Strategie Proiecte	1	5	6
Programa	1	5	6
Birou Asistenta si Protectie	1	6	7
Compartiment Juridic si Contencios	1	3	4
Compartiment Publica	1	4	5
Compartiment Sociala	1	4	5
Compartiment Audit	1	1	2
Compartiment Contabilitate	1	1	2
Serviciu Management de Caz	2	40	42
Serviciu Evaluare Complexa	1	7	8
Serviciu de interventie in situatii de trafic, trafic, accidente, receptiv, exploatare si mentenanta strazilor	1	7	8
Serviciu de mentenanta si situatii de abuz, neglijare si abuz in familie	1	17	18
Serviciu de interventie in situatii de abuz, neglijare si abuz in familie	1	2	3
Serviciu de evaluare complexa pentru persoane adulte cu handicap	1	10	11
Compartiment de evaluare si evaluare sociale	1	2	3
Serviciu Contractare Buzet	1	12	13
Birou Asistenta Juridica Contencios	1	5	6
Compartiment Proiecte, Serviciu	1	5	6
Fondul general de lucru	98	194	292
Centru Proiecte DPS	12	456	468
Asistenta Materiala	8	212	220
CC, C.A., C.A., Locuinte Protejate, Centru P.N.C., Centru administrativ	4	40	44
TOTAL	40	1276	1416



STAT DE FUNCTII
PENTRU APARATUL PROPRIU DE SPECIALITATE AL DIRECTIEI GENERALE DE ASISTENTA SOCIALA SI PROTECTIA
COPILULUI CONSTANTA
ÎNCEPÂND CU DATA DE2013

	Funcția :		Nivel studii	Cate-Goria	Clasa	Gradul profesional:				Total functii publice	Grad/Treapta profesio-nala	Total functii contrac-tuale	Total general Functii publice + functii contractuale col.(10+12)
	Publica	Contractuala				Superior	Principal	Asistent	Debutant				
	1	2	3	4	5	6	7	8	9	10	11	12	13
1	Director General-cons. Jur.		S	Cond	I					1			1
I. Serviciul Resurse Umane													
2	Sef Serviciu consilier		S	Cond	I	1				1			1
3	Consilier		S	Exec	I	1				1			1
4-7	Inspector		S	Exec.	I	2	2			4			4
8	Referent		M	Exec	III	1				1			1
I.1. Compartiment Centru Formare Personal													
9	Inspector		S	Exec.	I	1				1			1
II. Birou Monitorizare Statistica Strategii -Programe- Proiecte													
10	Sef Birou Consilier		S	Cond	I	1				1			1
11-13	Consilier		S	Exec	I	3				3			3
14	Inspector		S	Exec.	I		1			1			1
15	Referent		M	Exec	III	1				1			1
III. Birou Adoptii si postadoptii													
16	Sef Birou Cons.juridic		S	Cond	I					1			1
17	Consilier juridic		S	Exec.	I	1				1			1
18-21	Consilier		S	Exec	I	4				4			4
22	Inspector		S	Exec.	I	1				1			1

IV. Compartiment Juridic Contencios												
23-27	Cons. Juridic		S	Exec	I	5				5		5
V. Compartiment Relatii Publice												
28-29	Consilier		S	Exec	I	2				2		2
30-31	Inspector		S	Exec	I		2			2		2
VI. Compartiment control intern												
32-33	Consilier		S	Exec.	I	2				2		2
VII. Compartiment audit												
34	Auditor		S	Exec	I	1				1		1
VIII. Compartiment comisii												
VIII.1 C.P.C												
35	Consilier juridic		S	Exec	I	1				1		1
36	Referent		M	Exec	III	1				1		1
VIII.2 C.E.P. A. H.												
37-38	Referent		M	Exec	III	2				2		2
IX. Presedinte Comisie Evaluare a Persoanelor Adulte cu Handicap												
39		Medic specialist	S	Exec.	I						1	1
X. DIRECTIA DE PROTECTIE A COPIILUI												
40	Director general adjunct Consi.juridic		S	Cond	I					1		1
X.1. Serviciul De Evaluare Complexa												
41	Sef Serviciu Consilier		S	Cond	I					1		1
42-45	Consilier		S	Exec.	I	4				4		4
46	Inspector		S	Exec.	I	1				1		1
47-48	Referent		M	Exec.	III	2				2		2
X.2 Serviciul Management de Caz												
49	Sef serviciu Cons.juridic		S	Cond	I					1		1
X.2.1Biroul Alternative de Tip Familial												
50	Sef birou Cons. juridic		S	Cond	I					1		1

51-52	Consilier jur.		S	Exec	I	2				2			2
53-61	Consilier		S	Exec.	I	9				9			9
62-87	Inspector		S	Exec.	I	6	19	1		26			26
88	Referent		M	Exec.	III	1				1			1
X.2.2 Compartiment Rezidential Copii													
89-90	Consilier		S	Exec.	I	2				2			2
X.3 Serviciul de Interventii in Situatii de Trafic, Migratie, Repatrieri, Exploatare si Asistenta Sradala													
91	Sef serviciu Cons.juridic		S	Cond	I					1			1
92	Consilier juridic		S	Exec	I	1				1			1
93-94	Consilier		S	Exec	I	2				2			2
95-98	Inspector		S	Exec	I	4				4			4
X.4 Serviciul de Interventie in Situatii de Abuz,Neglijare si Violenta in Familie													
99	Sef serviciu Consilier		S	Cond	I					1			1
100-107	Consilier		S	Exec	I	8				8			8
108	Consilier juridic		S	Exec.	I	1				1			1
109-113	Inspector		S	Exec.	I	2	3			5			5
X. 4.1 Compartiment Telefonul Cazurilor de Urgenta													
114-115	Inspector		S	Exec	I		1	1		2			2
116	Referent		M	Exec	III	1				1			1
XI. DIRECTIA DE ASISTENTA SOCIALA													
117	Director general adjunct Consilier		S	Cond	I					1			1
XI.1.Compartiment Prevenire Marginalizare Sociala													
118	Consilier		S	Exec	I	1				1			1
119-122	Inspector		S	Exec.	I	1	2	1		4			4

XI.2. Serviciul Evidenta si Plata Prestatii Sociale												
123	Sef serviciu Consilier		S	Cond	I					1		1
124	Consilier		S	Exec	I	1				1		1
125-127	Inspector		S	Exec.	I	2	1			3		3
128	Referent specialitate		S.S.D.	Exec.	II	1				1		1
129-131	Referent		M	Exec.	III	3				3		3
XI.3 Serviciul de Evaluare Complexa a Persoanelor Adulte cu Handicap												
132	Sef Serviciu Consilier		S	Cond	I					1		1
133-135	Consilier		S	Exec	I	3				3		3
136-138	Inspector		S	Exec	I	1	2			3		3
139-141	Referent		M	Exec	III	3				3		3
142	Medic specialist		S	Exec.							1	1
XII. DIRECTIA ECONOMICA												
143	Director general adjunct Consilier		S	Cond	I					1		1
IX.1. Serviciul Contabilitate Buget												
144	Sef serviciu Consilier		S	Cond	I					1		1
145	Consilier		S	Exec	I	2				2		2
146-150	Inspector		S	Exec.	I	3	1			4		7
151	Referent		M	Exec.	III	1				1		1
Compartiment Contabilitate Gestioni												
152	Consilier		S	Exec	I	1				1		1
153-154	Inspector		S	Exec	I		1	1		2		2

155-156	Referent		M	Exec	III	2				2			2
IX.2. Compartimentul Financiar, Salarizare													
157	Consilier		S	Exec.	I	1				1			1
158-160	Inspector		S	Exec.	I	3				3			3
161	Referent		M	Exec.	III	1				1			1
IX.3 Birou Achiziti Urmarire Contracte													
162	Sef Birou Cons. juridic		S	Cond	I					1			1
163-165	Consilier juridic		S	Exec	I	3				3			3
166	Consilier		S	Exec	I	1				1			1
167	Inspector		S	Exec.	I		1			1			1

**STATE DE FUNCTII PENTRU CENTRELE ADMINISTRATIVE
LA DATA DE2013**

CENTRUL INTRETINERE, REPARATII, COLOANA AUTO

Nr. Crt.	Funcția de :		Nivel studii	Gradul /treapta profesionala:				Total functii contractuale
	Conducere	Executie		1A	I	II	Debutant	
0.	1.	2.	3.	4.	5.	6.	7.	8.
1	Sef centru		S	1				1
2		Inspector spec	S	1				1
3-9		Muncitor intret.	M/G		7			7
10-11		Ingrijitor	M/G		2			2
Coloana auto								
12	Sef Coloana	Inspector spec.	S	1				1
13-30		Sofer	M/G					18

CENTRUL PATRIMONIU TEHNIC SANATATE SI SECURITATE IN MUNCA

Nr. Crt.	Funcția de :		Nivel studii	Gradul /treapta profesionala:				Total functii contractuale
	Conducere	Executie		1A	I	II	Debutant	
0.	1.	2.	3.	4.	5.	6.	7.	8.
1	Sef centru- Cons. juridic		S	1				1
2-5		Inspector specialitate	S	4				4
6-8		Arhivar	M	3				3
Birou Tehnic								
9	Sef Birou		S	1				1
10-13		Inspector specialitate	S	4				4
14		Inspector	M	1				1

**STATE DE FUNCTII PENTRU CENTRELE DE PLASAMENT
LA DATA DE2013**

✓

CENTRU DE MONITORIZARE, ASISTENTA SI SPRIJIN AL FEMEII GRAVIDE PREDISPUSE SA ISI ABANDONEZE COPILUL

Nr. Crt.	Funcția de		Nivel studii	Gradul /treapta profesionala:				Total functii contractuale
	Conducere	Executie		1A	I	II	Debutant	
0.	1.	2.	3.	4.		6.	7.	8.
1-4		Asistent social	S					4

INTRUL DE PLASAMENT "ANTONIO"

Nr. Crt.	Funcția de :		Nivel studii	Gradul /treapta profesionala:				Total functii contractuale
	Conducere	Executie		1A	I	II	III Debutant	
0.	1.	2.	3.	4.	5.	6.	7.	8.
I Personal cu functii de conducere								
1	Sef centru		S					1
	Coord. Pers. De specialitate		S					
II Personal cu functii administrative, gospodarire, intretinere-reparatii, deservire								
2		Inspector	M	1				1
3		Muncitor calificat lenjer	M/G		1			1
4		Munc calificat(buc.)	M/G		1			1
III Personal de specialitate, de ingrijire si asistenta, auxiliar								
5		Asistent social principal	S					1
6		Psiholog	S					1
7-16		Educator Princ.	S/PL/M					10
17-26		Educator	S/PL/M					10
27-28		Asistent medical	P.L. /M					2
29-32		Infirmier	M/G					4

CENTRUL DE PLASAMENT "DELFINUL"

Nr. Crt.	Funcția de :		Nivel studii	Gradul /treapta profesionala:				Total functii Contractuale
	Conducere	Executie		IA	I	II	Debutant	
0.	1.	2.	3.	4.	5.	6.	7.	8.
I Personal cu functii de conducere								
1	Sef Centru		S					1
	Coord. Pers. De specialitate		S					
II Personal cu functii administrative, gospodarie, intretinere-reparatii, deservire								
2		Inspector	M	1				1
3-6		Munc.calif. bucatar	M/G		4			4
7-8		Munc.calif. lenjer	M/G		2			2
9		Munc.calif. fochist	M/G		1			1
III Personal de specialitate, de ingrijire si asistenta, auxiliar								
10-11		Psiholog	S					2
12		Psihopedagog	S					1
13		Logoped	S					1
14		Asistent social princ.	PL					1
15-25		Educator Princ.	S/PL/M					11
26-34		Educator	S/PL/M					9
35-36		Asistent medical pr	P.L./M					2
37-42		Infirmier	M/G		6			6

CENTRUL DE PLASAMENT "OVIDIU"

Nr. Crt	Funcția de:		Nivel studii	Gradul /treapta profesionala:				Total funcții contractuale
	Conducere	Executie		IA	I	II	III Debutant	
I Personal cu funcții de conducere								
1	Sef centru		S					1
	Coord. Pers. De specialitate		S					
II Personal cu funcții administrative, gospodarie, intretinere-reparatii, deservire								
2-3		Inspector spec	M	2				2
4-9		Munc. Calif buc.	M/G		6			6
10-11		Munc.necalif buc.	M/G					2
12		Munc. Calif.lenjier	M/G		1			1
13		Munc. Nec. spalatorie	M/G		1			1
14		Munc. Calif foc	M/G		1			1
III Personal de specialitate, de ingrijire si asistenta, auxiliar								
15		Psiholog princ.	S					1
16		Psiholog	S					1
17		Psihopedagog	S					1
18		Asistent social. Pr.	PL					1
19-29		Educator princ	S/PL/ M					11
30-35		Educator	S/PL/ M					6
36-37		Asist.Med.	P.L./M					2
38-39		Infirmier	M/G					2

CENTRUL DE PLASAMENT "TRAIAN"

Nr. Crt.	Funcția :		Nivel studii	Gradul /treapta profesionala:				Total Functii Contractuale
	De conducere	De executie		IA	I	II	Debutant	
0	1	2	3	4	5	6	7	8
I Personal cu functii de conducere								
1	Sef centru		S					1
	Coord. Pers. De specialitate		S					
II Personal cu functii administrative, gospodarie, intretinere-reparatii, deservire								
2-3		Inspector	M	2				2
4-9		Munc calif bucatar	M/G		6			6
10		Muncitor Calificat Lenjer						1
11-12		Muncitor nec. spalatorie						2
III Personal de specialitate, de ingrijire si asistenta, auxiliar								
13		Psiholog						1
14		Logoped						1
15		Asistent social.						1
16		Kinetoterapeut						1
17-23		Educator princ						7
24-30		Educator						7
31-33		Asist.Med.						3
34-37		Infirmier						4

CENTRUL DE PLASAMENT "MICUL ROTTERDAM"

Nr. crt.	Funcția de:		Nivel studii	Gradul /treapta profesionala:				Total functii Contractuale
	Conducere	Executie		1A	I	II	Debutant	
0.	1.	2.	3.	4.	5.	6.	7. 8.	9.
I Personal cu functii de conducere								
1	Sef centru		S					1
	Coord. Pers. De specialitate		S					
II Personal cu functii administrative, gospodarie, intretinere-reparatii, deservire								
2		Inspector	M	1				1
3		Munc.calif. lenjer	M/G		1			1
4		Munc. calif. Fochist	M/G		1			1
5		Munc.calif	M/G		1			1
III Personal de specialitate, de ingrijire si asistenta, auxiliar								
6		Asistent social	S					1
7-8		Psiholog	S					2
9-19		Educator princ.	S/PL/M					11
20-36		Educator	S/PL/M					17
37-38		Asistent medic.pr.	P.L./M					2
39-42		Infirmier	M/G		4			4

CENTRUL DE PRIMIRE A COPILULUI IN REGIM DE URGENTA

Nr. Crt.	Functia de:		Nivel studii	Gradul /treapta profesionala:				Total functii contractuale
	Conducere	Executie		1A	I	II	Debut.	
0	1.	2.	3.	4.	5.	6.	7.	8.
I Personal cu functii de conducere								
1	Sef centru		S					1
	Coord. Pers. De specialitate		S					
II Personal cu functii administrative, gospodarire, intretinere-reparatii, deservire								
2		Inspector	M	1				1
3		Munc. Calif. Lenjer	M/G		1			1
4		Munc. Calif.	M/G		1			1
III Personal de specialitate, de ingrijire si asistenta, auxiliar								
5-6		Psiholog	S					2
7		Asistent social	S					1
8-10		Educator princ.	S/PL/M					3
11-27		Educator	S/PL/M					17
28		Medic	S					1
29-31		Asistent medical	P.L. /M					3
32-34		Infirmier	M/G		3			3
Modul mama copil								
I Personal cu functii administrative, gospodarire, intretinere-reparatii, deservire								
35		Munc Calif fochist	M/G		1			1
II Personal de specialitate, de ingrijire si asistenta, auxiliar								
36-37		Asistent medical	P.L.					2
38		Educator	S/PL/M					1

CENTRUL MATERNAL MANGALIA

Nr. Crt.	Funcția de		Nivel studii	Gradul /treapta profesionala:				Total functii contractuale
	Conducere	Executie		1A	I	II	Debutant	
0.	1.	2.	3.	4.	5.	6.	7.	8.
I Personal cu functii de conducere								
1	Sef Centru		S					1
	Coord. Pers. De specialitate							
II Personal cu functii administrative, gospodarire, intretinere-reparatii, deservire								
2		Inspector	M	1				1
III Personal de specialitate, de ingrijire si asistenta, auxiliar								
3-4		Educator princ	S/PL/ M					2
5-7		Educator	S/PL/ M					3

COMPLEX DE SERVICII COMUNITARE "ORIZONT"

Nr.crt	Funcția de :		Nivel studii	Gradul /treapta profesionala:				Total functii contractuale
	Conducere	Executie		1A	I	II	Debutant	
0	1	2	3	4	5	6	7	8
I Personal cu functii de conducere								
1	Sef centru		S					1
	Coord. Pers. De specialitate							
II Personal cu functii administrative, gospodarire, intretinere-reparatii, deservire								
2		Inspector	M					1
3-4		Munc. calif.	M/G		2			2
5		Munc. calif. Lenjer	M/G		1			1
6-7		Munc. Necalif. Spalatorie	M/G					2
III Personal de specialitate, de ingrijire si asistenta, auxiliar								
8	Asistent social principal	PL					1	1
9	Psiholog	S					1	1
10-18		Educator princ	S/PL/ M					9
19-33		Educator	S/PL/ M					15
34		Medic spec	S					1
35-37		Asistent medical principal	P.L. /M					3
38-41		Asistent medical	P.L. /M					4
41-55		Infirmier	M/G		14			14
CENTRU DE RECUPERARE								
I Personal de specialitate, de ingrijire si asistenta, auxiliar								

56-57		Psiholog	S					2
58		Educator	S/PL/ M					1
59-60		Educator	S/PL/ M					2
61-65		Kinetoter.	S					5
66-67		Logoped	S					2
68-69		Infirmier	M/G		2			2

COMPLEX DE SERVICII COMUNITARE CRISTINA

Nr. crt.	Funcția de :		Nivel studii	Gradul /treapta profesionala:				Total functii Contractuale
	Conducere	Executie		IA	I	II	Debutant	
0	1	2	3	4	5	6	7	8
I Personal cu functii de conducere								
1	Sef centru		S					1
	Coord. Pers. De specialitate		S					
II Personal cu functii administrative, gospodarire, intretinere-reparatii, deservire								
2		Inspector spec.	S	1				1
3		Inspector	M	1				1
4-10		Munc.calif. (bucatarie)	M/G		7			7
11-13		Munc.calif.lenjer	M/G		3			3
14		Munc.calif.fochist	M/G		1			1
III Personal de specialitate, de ingrijire si asistenta, auxiliar								
15		Asistent social pr.	S					1
16		Psiholog	S					1
17-21		Educator princ.	S/PL/M					5
22-40		Educator	S/PL/M					19
41		Pedagog recuperare	PL					1
42		Medic primar	S					1
43-48		Asistent medical	P.L./M					6
49-63		Infirmier	M/G		15			15
CENTRU DE RECUPERARE								
I Personal de specialitate, de ingrijire si asistenta, auxiliar								
64-65		Psiholog	S					2
66-67		Logoped	S					2
68-70		Kinetoterapeut	S					2
71-72		Asistent BFT	S					3
73		Educator	S/PL/M					1
74		Pedagog recuperare	PL					1
75		Infirmier	M/G		1			1

^ COMPLEX DE SERVICII COMUNITARE "SPARTA ROTTERDAM"

Nr. Crt.	Funcția de		Nivel studii	Gradul /treapta profesionala:				Total functii contractuale
	Conducere	Executie		1A	I	II	Debutant	
0	1	2	3	4	5	6	7	8
I Personal cu functii de conducere								
1	Sef centru		S					1
	Coord. Pers. De specialitate		S					
II Personal cu functii administrative, gospodarie, intretinere-reparatii, deservire								
2		Inspector	M	1				1
3-5		Munc. calif.bucatar	M/G		3			3
6		Munc. calif.lenjer	M/G		1			1
7		Spalat	M/G		1			1
III Personal de specialitate, de ingrijire si asistenta, auxiliar								
8		Psiholog	S					1
9		Asistent social	S					1
10-11		Educator pr.	S/PL/ M					2
12— 25		Educator	S/PL/ M					14
26-30		Asistent medical	P.L. /M					5
31-36		Infirmier	M/G		6			6
CENTRU DE RECUPERARE								
I Personal de specialitate, de ingrijire si asistenta, auxiliar								
37		Psiholog	S					1
38		Psihopedagog	S					1
39		Logoped	S					1
40		Kinetoterap	S					1

✓

41-42		Educator	S/PL/ M					2
43-44		Infirmier	M/G		2			2

ADAPOSTUL DE ZI SI DE NOAPTE PENTRU COPIII STRAZII

Nr. Crt.	Funcția de		Nivel studii	Gradul /treapta profesionala:				Total functii contractuale
	Conducere	Executie		1A	I	II	Debutant	
0	1	2	3	4	5	6	7	8
I Personal cu functii de conducere								
1	Sef centru		S					1
	Coord. Pers. De specialitate		S					
II Personal cu functii administrative, gospodarire, intretinere-reparatii, deservire								
2		Munc. nec Spalatorie	M/G					1
3		Munc. Calif. (bucatar)	M/G		1			1
III Personal de specialitate, de ingrijire si asistenta, auxiliar								
4		Psiholog	S					1
5		Asistent soc. Princ.	S					1
6-8		Educator principal	S/PL/M					3
9-12		Educator	S/PL/M					4
13-14		Asistent medical	PL					2
15		Ingrijitor	M/G		1			1

CENTRUL DE ZI PENTRU COPII CU AUTISM

Nr.crt	Functia de :		Nivel studii	Gradul /treapta profesionala:				Total functii contractuale
	Conducere	Executie		1A	I	II	Debutant	
0	1	2	3	4	5	6	7	8
I Personal cu functii de conducere								
1	Sef centru		S					1
	Coord. Pers. De specialitate		S					
II Personal cu functii administrative, gospodarie, intretinere-reparatii, deservire								
2		Inspector	M	1				1
3		Munc. Cal buc.	M/G					1
III Personal de specialitate, de ingrijire si asistenta, auxiliar								
4-9		Psiholog	S					6
10-13		Psihpedagog	S					4
14		Medic spec.NP	S					1
15-16		Logoped	S					2
17-18		Kinetoterapeut	S					2
19-22		Educator	S/PL/ M					4
23-24		Infirmier	M/G					2

**STATE DE FUNCTII PENTRU C.I.A, CRRNP-URI ,CENTRU PILOT SI LOCUINTE PROTEJATE
LA DATA DE2013**

CENTRU DE INFORMARE SI CONSILIERE

Nr. Crt.	Functia de :		Nivel studii	Gradul /treapta profesionala:				Total functii contractuale
	Conducere	Executie		1A	I	II	Debutant	
0.	1.	2.	3.	4.	5.	6.	7.	8.
1-5		Asistent social	S					5

CENTRUL DE RECUPERARE SI REABILITARE NEUROPSIHIATRICA TECHIRGHIOL

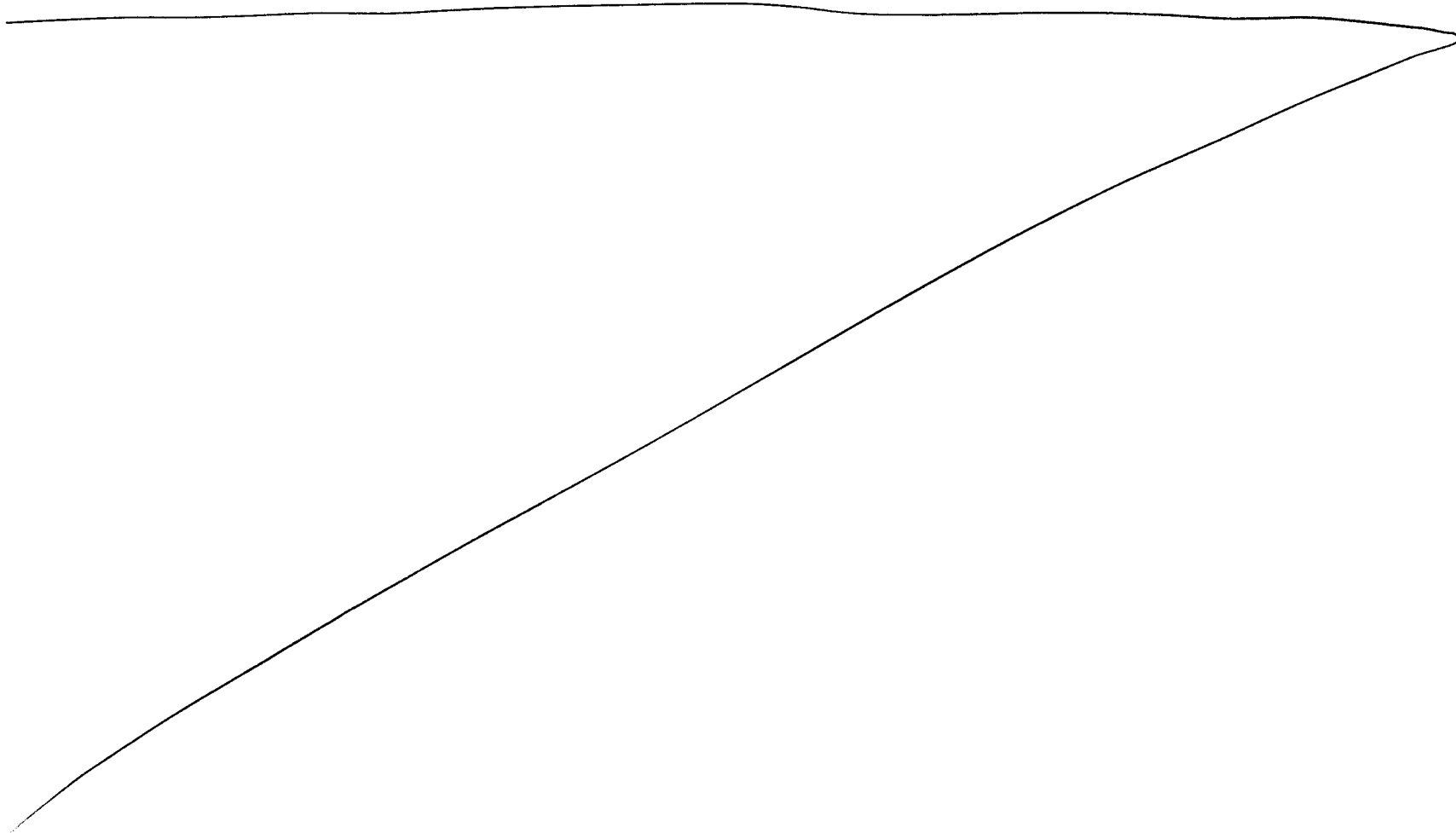
Nr. Crt.	Funcția de:		Nivel studii	Gradul /treapta profesionala:				Total functii contractual
	Conducere	Executie		1A	I	II	Debut.	
0	1	2	3	4	5	6	7	8
I Personal cu functii de conducere								
1	Sef centru		S					1
	Coord. Pers. De specialitate		S					
CORP A								
I Personal cu functii administrative, gospodarie, intretinere-reparatii, deservire								
2-4		Munc. Calif.intret.	G		3			3
II Personal de specialitate, de ingrijire si asistenta, auxiliar								
5		Psiholog	S					1
6-9		Asist. Med./soramed.	P.L./M					4
10		Asist. Med. farmacie	P.L.					1
11-12		Ergoterapeut	S/M					2
13-18		Infirmier	M/G		6			6
CORP B								
I Personal cu functii administrative, gospodarie, intretinere-reparatii, deservire								
19-20		Inspector spec	S	2				2
21-22		Munc. calif.(bucatar)	G		2			2
23-25		Munc. calif.(focist)	G		3			3
26-28		Munc. necalif.(spalat, intretinere)	G					3
29		Sofer	G/M					1
II Personal de specialitate, de ingrijire si asistenta, auxiliar								
30		Asistent social	S					1
31		Psihopedagog	S					1
32		Psiholog	S					1
33-34		Medic primar (med. gen.)	S					2
35-43		Asist. Med./soramed.	P.L./M					9
44-63		Infirmier	M/G		20			20

^

64-65		Ergoterapeut	S/M					2
66		Asistent fizioterapeut	SSD/ PL					1
67		Pedagog Recuperare	P.L.					1

>

~ v



CENTRUL DE RECUPERARE SI REABILITARE NEUROPSIHIIATRICA NAVODARI

Nr. Crt	Funcția de		Nivel studii	Gradul /treapta profesionala:				Total functii contractuale
	Conducere	Executie		I A	I	II	Debutant	
0	1	2	3	4	5	6	7	8
I Personal cu functii de conducere								
1	Sef centru		S					1
	Coord. Pers. De specialitate							
II Personal cu functii administrative, gospodarie, intretinere-reparatii, deservire								
2		Inspector	M	1				1
3-5		Munc calif bucatar	M/G		3			3
6		Munc. necalif spalatorie	M/G		1			1
7		Munc calif intretinere(fochist)	M/G		1			1
III Personal de specialitate, de ingrijire si asistenta, auxiliar								
8		Asistent social	S					1
9		Psiholog	S					1
10		Medic spec.	S					1
11-15		Asistent medical	P.L. /M					5
16-27		Infirmier,	M/G		12			12
28-29		Instructor ergoterapeut princ.	M					2
30-38		Instructoror ergoterapeut	M					9



CENTRUL DE INGRIJIRE SI ASISTENTA TECHIRGHIOL

Nr. Crt.	Funcția de:		Nivel studii	Gradul /treapta profesionala:				Total functii contractuale
	Conducere	Executie		IA	I	II	Debut.	
0	1	2	3	4	5	6	7	8
I Personal cu functii administrative, gospodarire, intretinere-reparatii, deservire								
1		Inspector spec	S	1				1
I Personal de specialitate, de ingrijire si asistenta, auxiliar								
2		Asistent social	S					1
3		Psiholog	S					1
4		Medic spec.	S					1
5		Kinetoterape ut	S					1
6-9		Asist. Med	P.L					4
10-11		Instr ergo	M					2
12-22		Infirmier	M		11			11

CENTRUL DE INGRIJIRE SI ASISTENTA POARTA ALBA

Nr. Crt.	Funcția de:		Nivel studii	Gradul /treapta profesionala:				Total functii contractuale
	Conducere	Executie		IA	I	II	Debut.	
9	10	11	12	13	14	15	16	17
I Personal cu functii de conducere								
1	Sef centru		S					1
	Coord. Pers. De specialitate		S					
II Personal cu functii administrative, gospodarie, intretinere-reparatii, deservire								
2-4		Inspector	M	3				3
5-7		Munc calificat bucatarie	M/ G		3			3
8		Munc necalificat bucatarie	M/ G					1
9-11		Munc calif (focisti)	M/ G					3
12		Muncitor necalif. Spalatorie	M/ G					1
13		Sofer	M/ G					1
III Personal de specialitate, de ingrijire si asistenta, auxiliar								
14		Asistent social	S					1
15		Psiholog	S					1
16		Medic spec.	S					1
17-21		Asist. Med	P.L/M.					5
22-41		Infirmier	M/ G		20			20

CENTRUL DE INGRIJIRE SI ASISTENTA SFANTUL ANDREI NEGRU VODA

Nr. Crt.	Funcția de:		Nivel studii	Gradul /treapta profesionala:				Total funcții contractuale
	Conducere	Executie		IA	I	II	Debut.	
0.	1.	2.	3.	4.	5.	6.	7.	8.
I Personal cu funcții de conducere								
1	Sef centru		S	1				1
	Coord. Pers. De specialitate		S					
II Personal cu funcții administrative, gospodărire, intretinere-reparații, deservire								
2-3		Inspector	M	2				2
4-8		Munc calificat bucatarie	M/ G		5			5
9-11		Munc calif (focisti)	M/ G		3			3
12		Sofer	M/ G					1
13-16		Muncitor necalif. Spalatorie	M/ G					4
III Personal de specialitate, de îngrijire și asistență, auxiliar								
17		Asistent social	S					1
18		Psiholog	S					1
19		Medic spec.	S					1
20-24		Asist. Med principal	P.L/M.					5
25-42		Infirmier	M/ G		18			18

CENTRUL DE INGRIJIRE SI ASISTENTA ARMONIA NEGRU VODA

Nr. Crt.	Funcția de:		Nivel studii	Gradul /treapta profesionala:				Total funcții contractuale
	Conducere	Executie		IA	I	II	Debut.	
0.	1.	2.	3.	4.	5.	6.	7.	8.
I Personal cu functii de conducere								
1	Sef centru		S					1
	Coord. Pers. De specialitate		S					
II Personal cu functii administrative, gospodarie, intretinere-reparatii, deservire								
2-3		Inspector	M	1		1		2
4-5		Munc calificat bucatarie	M/ G		2			2
6-8		Munc calif (fochisti)	M/ G		3			3
9		Sofer	M/ G					1
III Personal de specialitate, de ingrijire si asistenta, auxiliar								
10		Psiholog	S					1
11		Asistent social	S					1
12		Medic spec.	S					1
13-20		Asist. Med	P.L/M.					8
21		Asist Med farm.	P.L/M.					1
22-62		Infirmier	M/ G		41			41

CENTRU PILOT DE SERVICII COMUNITARE PENTRU PERSOANE CU HANDICAP SI FORMARE DE PERSONAL TECHIRGHIOI

Nr. Crt.	Funcția de:		Nivel studii	Gradul /treapta profesionala:				Total functii contractuale
	Conducere	Executie		IA	I	II	Debut.	
0.	1.	2.	3.	4.	5.	6.	7.	8.
A Personal cu functii de conducere								
1	Sef centru		S					1
	Coord. Pers. De specialitate		S					
II Personal cu functii administrative, gospodarie, intretinere-reparatii, deservire								
2-4		Inspector	S/M	3				3
5-7		Munc. Calif.(focist)	M/G		3			3
8		Munc. Calif. (lenjer)	M/G		1			1
9-14		Munc .calif (bucatar)	M/G		6			6
15		Munc Necalif (bucatar)	M/G					1
16-18		Munc Necalif (spalatorie)	M/G					3
19		Munc. Calif. (intret)	M/G		1			1
CENTRU REZIDENTIAL								
I Personal de specialitate, de ingrijire si asistenta, auxiliar								
20		Asistent Social princ.	S					1
21		Psiholog	S					1
22-24		Psihopedagog	S					3
25		Medic specialist (medicina generala)	S					1
26-33		Asistent medical	P.L.					8
34		Asistent medical igiena	P.L.					1
35-62		Infirmier ingrijitor	M/G		28			28
63-71		Instructor ergoterapie	M					9
72-74		Pedagog recuperare	P.L.					3
CENTRU DE ZI								

I Personal de specialitate, de ingrijire si asistenta, auxiliar							
75		Asistent Social	S				1
76		Psiholog	S				1
77-78		Fizioterapeut	S/PL				2
79-80		Instructor ergoterapie	M				2
81-82		Infirmier	M/G				2
II Personal cu functii administrative, gospodarire, intretinere-reparatii, deservire							
83		Sofer	M/G				1

LOCUINTE PROTEJATE

Nr. Crt	Funcția de:		Nivel studii	Gradul /treapta profesionala:				Total funcții contractuale
	Conducere	Executie		IA	I	II	Debutant	
0.	1.	2.	3.	4.	5.	6.	7.	8.
A Personal cu functii de conducere								
1	Sef centru		S	1				1
	Coord. Pers. De specialitate		S					

LOCUINTE PROTEJATE LAZU

Nr. Crt	Funcția de		Nivel studii	Gradul /treapta profesionala:				Total funcții contractuale
	Conducere	Executie		I A	I	II	Debutant	
0.	1.	2.	3.	4.	5.	6.	7.	8.
I Personal de specialitate, de ingrijire si asistenta, auxiliar								
1-7		Lucrator social/infirmier	M /G					7

LOCUINTE PROTEJATE TECHIRGHIOL

Nr. Crt	Funcția de		Nivel studii	Gradul /treapta profesionala:				Total funcții contractuale
	Conducere	Executie		I A	I	II	Debutant	
0.	1.	2.	3.	4.	5.	6.	7.	8.
I Personal de specialitate, de ingrijire si asistenta, auxiliar								
1-7		Lucrator social/infirmier	M /G					7

LOCUINTA PROTEJATA-CASA AURELIA NEGRU VODA

Nr. Crt.	Funcția de:		Nivel studii	Gradul /treapta profesionala:				Total functii contractuale
	Conducere	Executie		IA	I	II	Debutant	
0	1	2	3	4	5	6	7	8
I Personal de specialitate, de ingrijire si asistenta, auxiliar								
1-4		Lucrator social/Infirmier	M/G					4

LOCUINTE PROTEJATE CUMPANA

Nr. Crt	Funcția de		Nivel studii	Gradul /treapta profesionala:				Total functii contractuale
	Conducere	Executie		I A	I	II	Debutant	
0.	1.	2.	3.	4.	5.	6.	7.	8.
I Personal cu functii administrative, gospodarie, intretinere-reparatii, deservire								
1		Inspector spec	S	1				1
2		Inspector	M	1				1
II. Personal de specialitate, de ingrijire si asistenta, auxiliar								
3-15		Lucrator social/infirmier	M /G					13

LOCUINTE PROTEJATE TOPRAISAR

Nr. Crt	Funcția de		Nivel studii	Gradul /treapta profesionala:				Total functii contractuale
	Conducere	Executie		I A	I	II	Debutant	
0.	1.	2.	3.	4.	5.	6.	7.	8.
II. Personal de specialitate, de ingrijire si asistenta, auxiliar								
1		Asistent Social	S					1
2-13		Lucrator social/infirmier	M /G					12

LOCUINTE PROTEJATE NEGRU VODA

Nr. Crt	Funcția de		Nivel studii	Gradul /treapta profesionala:				Total functii contractuale
	Conducere	Executie		I A	I	II	Debutant	
0.	1.	2.		4.	5.	6.	7.	8.
1		Asistent medical	S					1
2		Psiholog	S					1
2-13		Lucrator social/infirmier	M /G					11

ADAPOSTUL DE NOAPTE PENTRU OAMENII STRAZII

Nr. Crt.	Funcția de		Nivel studii	Gradul /treapta profesionala:				Total functii contractuale
	Conducere	De executie		1A	I	II	Debutant	
0.	1.	2.	3.	4.	5.	6.	7.	8.
I Personal cu functii de conducere								
1	Sef centru		S					1
	Coord. Pers. De specialitate		S					
II Personal cu functii administrative, gospodarire, intretinere-reparatii, deservire								
2		Inspector	M	1				1
3		Munc. Calif. (bucatar)	M/G		1			1
III Personal de specialitate, de ingrijire si asistenta, auxiliar								
4-6		Lucrator social	M					3
7		Infirmier	M/G		1			1

CONSILIUL JUDEȚEAN CONSTANȚA

EXPUNERE DE MOTIVE

la proiectul de hotărâre privind modificarea Organigramei și a Statelor de funcții pe anul 2013 ale Direcției Generale de Asistență Socială și Protecția Copilului Constanța

Potrivit competențelor instituite și reglementate de legea administrației publice locale, Consiliul Județean Constanța, ca autoritate autonomă a administrației publice locale aprobă organigrama, ștatul de funcții și regulamentul de organizare și funcționare al instituțiilor și serviciilor publice de interes județean, asigurând cadrul necesar pentru furnizarea serviciilor sociale pentru protecția copilului, a persoanelor vârstnice, a familiei și a altor persoane sau grupuri aflate în nevoie socială.

Direcția Generală de Asistență Socială și Protecția Copilului Constanța este instituție publică de interes județean cu personalitate juridică, înființat în subordinea Consiliului Județean Constanța, având un patrimoniu propriu și un scop afectat intereselor sociale pe care le ocrotește.

În scopul funcționării acestei instituții este necesară aprobarea Organigramei, a Statelor de funcții și a Regulamentului de Organizare și Funcționare ale Direcției Generale de Asistență Socială și Protecția Copilului Constanța.

Conform prevederile art. 3 alin. 3 lit.a din Ordonanța de Urgență a Guvernului nr. 77/2013 pentru stabilirea unor masuri privind asigurarea functionalitatii administratiei publice locale, a numarului de posturi si reducerea cheltuielilor la institutiile si autoritatile publice din subordinea, sub autoritatea sau in coordonarea Guvernului ori a ministerelor:

Structura functionala a autoritatilor si institutiilor publice prevazute la alin. (1) trebuie sa respecte urmatoarele cerinte:

a) pentru constituirea unui birou este necesar un numar de minimum 5 posturi de executie.

Având în vedere faptul că, pentru Biroul Tehnic din cadrul Centrului Patrimoniu, Tehnic, Sănătate și Securitate în Muncă aparținând D.G.A.S.P.C Constanța, nu sunt respectate aceste condiții, respectiv există un număr de 4 posturi de execuție și unul de conducere, este necesară modificarea numărului de posturi de execuție din cadrul biroului de la 4 la 5, păstrându-se numărul total de 14 posturi aprobate pentru acest centru.

Având în vedere cele menționate, supun atenției proiectul de hotărâre privind modificarea Organigramei și a Statelor de funcții ale Direcției Generale de Asistență Socială și Protecția Copilului Constanța.

PREȘEDINTE,

NICUȘOR DANIEL CONSTANTINESCU

**CONSILIUL JUDEȚEAN CONSTANȚA
DIRECȚIA GENERALA ADMINISTRAȚIE PUBLICĂ ȘI JURIDICĂ**

R A P O R T

la proiectul de hotărâre privind modificarea Organigramei și a Țtatelor de funcții pe anul 2013 ale Direcției Generale de Asistență Socială și Protecția Copilului Constanța

Direcția Generală de Asistență Socială și Protecția Copilului Constanța este instituție publică de interes județean cu personalitate juridică, înființată în subordinea Consiliului Județean Constanța, are un patrimoniu propriu și un scop afectat intereselor sociale pe care le ocrotește.

Potrivit prevederilor art.91 alin.2 lit.c, alin.5 lit.a, pct.2 și art.97 din Legea nr.215/2001, republicată privind administrația publică locală, Consiliul Județean aprobă organigrama, ștatul de funcții și regulamentul de organizare și funcționare al instituțiilor și serviciilor publice de interes județean, asigurând cadrul necesar pentru furnizarea serviciilor sociale pentru protecția copilului, a persoanelor vârstnice, a familiei și a altor persoane sau grupuri aflate în nevoie socială.

Astfel, potrivit art.91 alin.2 lit.d, Consiliul Județean are competența de a hotărî cu privire la gestionarea serviciilor publice din subordine.

În scopul funcționării acestei instituții este necesară aprobarea Organigramei, a Țtatelor de funcții și a Regulamentului de Organizare și Funcționare ale Direcției Generale de Asistență Socială și Protecția Copilului Constanța.

Conform prevederile art. 3 alin. 3 lit.a din Ordonanța de Urgență a Guvernului nr. 77/2013 pentru stabilirea unor masuri privind asigurarea functionalitatii administratiei publice locale, a numarului de posturi si reducerea cheltuielilor la institutiile si autoritatile publice din subordinea, sub autoritatea sau in coordonarea Guvernului ori a ministerelor:

Structura functionala a autoritatilor si institutiilor publice prevazute la alin. (1) trebuie sa respecte urmatoarele cerinte:

a) pentru constituirea unui birou este necesar un numar de minimum 5 posturi de executie.

Având în vedere faptul că, pentru Biroul Tehnic din cadrul Centrului Patrimoniu, Tehnic, Sănătate și Securitate în Muncă aparținând D.G.A.S.P.C Constanța, nu sunt respectate aceste condiții, respectiv există un număr de 4 posturi de execuție și unul de conducere, este necesară modificarea numărului de posturi de execuție din cadrul biroului de la 4 la 5, păstrându-se numărul total de 14 posturi aprobate pentru acest centru.

Având în vedere cele menționate, propunem aprobarea proiectului de hotărâre privind modificarea Organigramei și a Țtatelor de funcții ale Direcției Generale de Asistență Socială și Protecția Copilului Constanța

DIRECTOR,

>

**CONSILIUL JUDEȚEAN CONSTANȚA
COMISIA PENTRU ADMINISTRAȚIE PUBLICĂ, JURIDICĂ,
APĂRAREA ORDINII PUBLICE, SĂNĂTATE ȘI PROTECȚIE SOCIALĂ**

R A P O R T

COMISIA PENTRU ADMINISTRAȚIE PUBLICĂ, JURIDICĂ, APĂRAREA ORDINII PUBLICE, SĂNĂTATE ȘI PROTECȚIE SOCIALĂ a analizat Expunerea de motive a Președintelui Consiliului Județean Constanța, Raportul Direcției Generale Administrație Publică și Juridică privind aprobarea proiectului de hotărâre privind modificarea Organigramei și a Țtatelor de funcții ale Direcției Generale de Asistență Socială și Protecția Copilului Constanța pe anul 2013.

Comisia avizează favorabil proiectul de hotărâre privind modificarea Organigramei și a Țtatelor de funcții ale Direcției Generale de Asistență Socială și Protecția Copilului Constanța pe anul 2013.

16.07.2013

P R E S E D I N T E ,

**CONSILIUL JUDEȚEAN CONSTANȚA
COMISIEI DE SPECIALITATE DE STUDII,
PROGNOZE ECONOMICO-SOCIALE,
BUGET - FINANȚE ȘI ADMINISTRAREA
DOMENIULUI PUBLIC ȘI PRIVAT AL JUDEȚULUI**

R A P O R T

COMISIA DE SPECIALITATE DE STUDII, PROGNOZE ECONOMICO-SOCIALE, BUGET - FINANȚE ȘI ADMINISTRAREA DOMENIULUI PUBLIC ȘI PRIVAT AL JUDEȚULUI a analizat Expunerea de motive a Președintelui Consiliului Județean Constanța, Raportul Direcției Generale Administrație Publică și Juridică privind proiectului de hotărâre privind modificarea Organigramei și a Țtatelor de funcții ale Direcției Generale de Asistență Socială și Protecția Copilului Constanța pe anul 2013.

Comisia avizează favorabil proiectul de hotărâre privind modificarea Organigramei și a Țtatelor de funcții ale Direcției Generale de Asistență Socială și Protecția Copilului Constanța pe anul 2013.

16.07.2013

P R E Ș E D I N T E