

ROMÂNIA
JUDEȚUL CONSTANȚA
CONSILIUL JUDEȚEAN CONSTANȚA

HOTĂRÂREA Nr. 262
privind modificarea organigramei și a statutului de funcții
pentru aparatul de specialitate al
Consiliului Județean Constanța, pe anul 2008

Consiliul Județean Constanța întrunit în ședința din 13.08.2008;
Având în vedere:

Expunerea de motive a Președintelui Consiliului Județean Constanța referitor la modificarea organigramei și a statutului de funcții, pe anul 2008, pentru aparatul de specialitate;

Raportul Direcției Generale Buget Finanțe;

Avizul Comisiilor de specialitate:

- Comisia de Studii, prognoze economico-sociale, buget-finanțe și administrarea domeniului public și privat al județului;
- Comisia pentru Administrația publică, juridică, apărarea ordinii publice, sănătate și protecție socială;
- Comisia de Urbanism, amenajarea teritoriului, monumentelor, protejarea acestora și protecția mediului înconjurător;
- Comisia pentru Turism, agroturism, comerț, servicii publice, agrement și afaceri europene;
- Comisia pentru Agricultură, dezvoltare rurală și industrie;
- Comisia pentru Cultură, învățământ și sport;

În conformitate cu prevederile Legii nr.188 /1999 republicată ;

În temeiul prevederilor art. 91 alin.(2) lit.,c” și art.97 din Legea nr. 215 /2001 privind administrația publică locală, republicată;

HOTĂRĂȘTE :

Art. 1. – Începând cu data prezentei se aprobă modificarea organigramei pentru anul 2008, privind aparatul de specialitate al Consiliului Județean Constanța, conform anexei nr.1 care face parte integrantă din prezenta hotărâre.

Art. 2. – Începând cu data prezentei se aprobă modificarea statutului de funcții pentru anul 2008 privind aparatul de specialitate al Consiliului Județean Constanța, conform anexei nr.2 care face parte integrantă din prezenta hotărâre.

Art. 3. - Direcția Generală de Administrație Publică și Juridică, va transmite prezenta hotărâre, factorilor interesați, în vederea aducerii la îndeplinire.

Prezenta hotărâre a fost adoptată cu un număr de 34 voturi „pentru”, _____ „împotriva”, _____ „abțineri”.

Constanța13.08.....2008

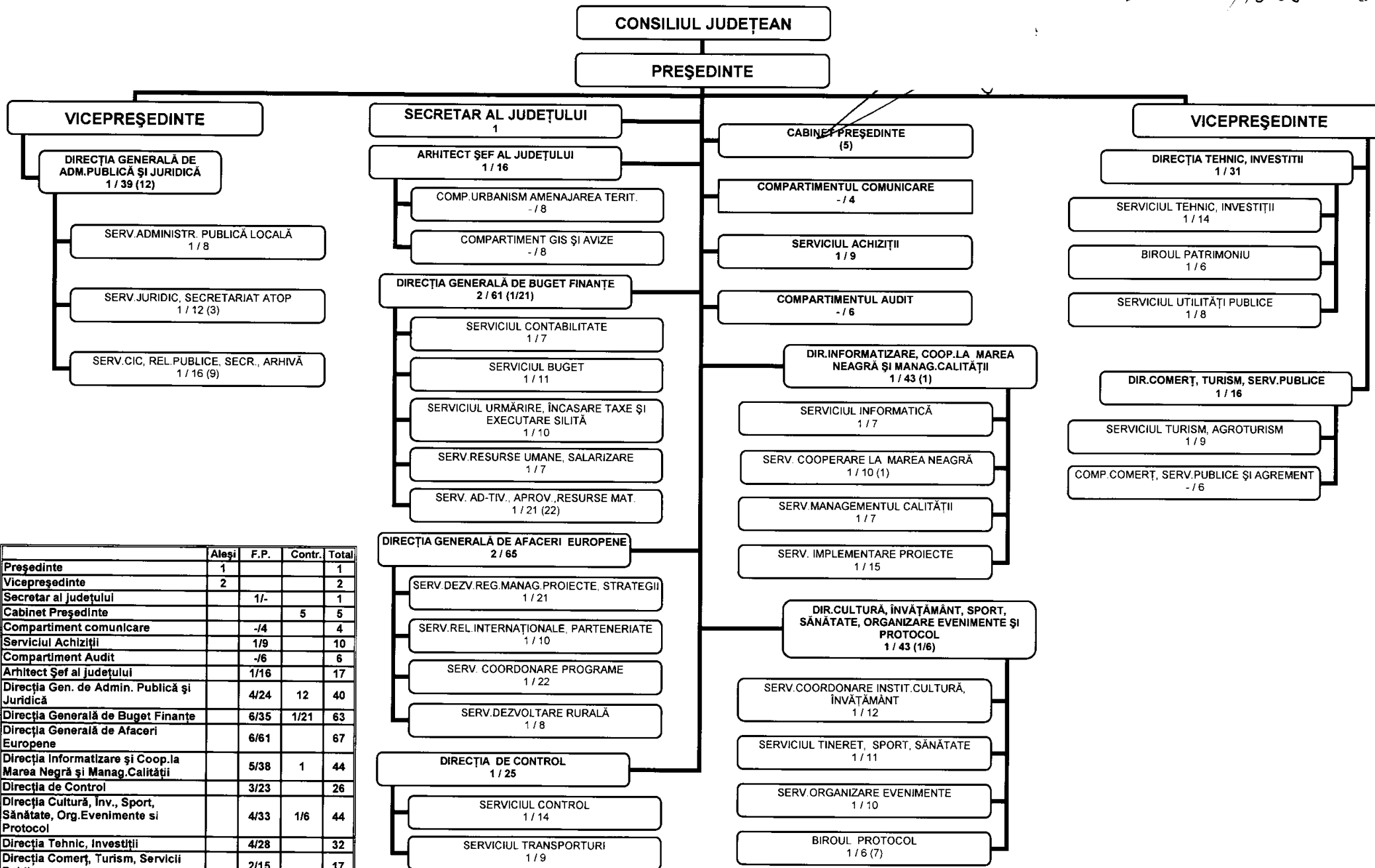
PREȘEDINTE

Nicușor Daniel Constantin

**CONTRASEMNEAZĂ,
SECRETAR AL JUDEȚULUI
Mariana Belu**

ORGANIGRAMA ANULUI 2008

262/13.08.2008



	Aleși	F.P.	Contr.	Total
Președinte	1			1
Vicepreședinte	2			2
Secretar al județului		1/-		1
Cabinet Președinte			5	5
Compartiment comunicare		-/4		4
Serviciul Achiziții		1/9		10
Compartiment Audit		-/6		6
Arhitect Șef al județului		1/16		17
Direcția Gen. de Admin. Publică și Juridică		4/24	12	40
Direcția Generală de Buget Finanțe		6/35	1/21	63
Direcția Generală de Afaceri Europene		6/61		67
Direcția Informatizare și Coop. la Marea Neagră și Manag. Calității		5/38	1	44
Direcția de Control		3/23		26
Direcția Cultură, Înv., Sport, Sănătate, Org. Evenimente și Protocol		4/33	1/6	44
Direcția Tehnic, Investiții		4/28		32
Direcția Comerț, Turism, Servicii Publice		2/15		17
TOTAL	3	37/292	2/45	379

ȘTAT DE FUNCȚII PENTRU ANUL 2008

Nr. crt	Funcția		Nivel studii	Categoria	Clasa	Grad profesional									Total funcții publice	Grad Treaptă prof.	Total funcții contractuale	Total funcții	Salariul conf.OG 9/2008	Salariul conf.OG 10/2008 lim min – lim max	
	Publică	Contract				Superior			Principal			Asistent									Debutant
						1	2	3	1	2	3	1	2	3							
0	1	2	3	4	5	6	7	8	9	10	11	12	13	14	15	16	17	18	19	20	21
FUNCȚII DE DEMNITATE PUBLICĂ ALESE:																					
1	Președinte C.J.		S																1		6267
2-3	Vicepreședinte C.J.		S																2		5388
APARATUL DE SPECIALITATE AL CONSILIULUI JUDEȚEAN CONSTANȚA																					
1	Secretar al județului		S	Cond												1			1	3862	
I. CABINETUL PREȘEDINTELUI																					
2		Șef cabinet	S																1	1	660-1463
3-4		Insp. spec.	S														IA	2	2		608-1253
5		Insp. spec.	S														I	1	1		597-1107
6		Referent	M														IA	1	1		587-819
II. COMPARTIMENT COMUNICARE																					
7	Inspector		S	Exec	I											1	1		1	662	
8-9	Referent		M	Exec	III	2													2	999	
10	Referent		M	Exec	III											1	1		1	564	
III. SERVICIUL ACHIZIȚII																					
11	Șef serviciu - Consilier		S	Cond	I	1										1			1	2366	
12-14	Consilier		S	Exec	I	3										3			3	1820	
15	Consilier		S	Exec	I		1									1			1	1487	
16	Inspector		S	Exec	I			1								1			1	1324	
17	Inspector		S	Exec	I				1							1			1	1102	
18-19	Inspector		S	Exec	I								2			2			2	927	
20	Inspector		S	Exec	I									1		1			1	861	
IV. COMPARTIMENTUL AUDIT																					
21-23	Auditor		S	Exec	I	3										3			3	1820	
24	Auditor		S	Exec	I		1									1			1	1478	
25	Auditor		S	Exec	I				1							1			1	1102	
26	Auditor		S	Exec	I									1		1			1	861	
V. ARHITECT ȘEF AL JUDEȚULUI																					
27	Arhitect șef al județului consilier		S	Cond	I	1										1			1	2821	
V.1 COMPARTIMENT URBANISM AMENAJAREA TERITORIULUI																					

Nr. crt	Funcția		Nivel studii	Categoria	Clasa	Grad profesional									Debu- tant	Total funcții publice	Grad Treap- tă prof.	Total funcții contrac- tuale	Total funcții	Salariul conf.OG 9/2008	Salariul conf.OG 10/2008 lim min – lim max
	Publică	Contract				Superior			Principal			Asistent									
						1	2	3	1	2	3	1	2	3							
0	1	2	3	4	5	6	7	8	9	10	11	12	13	14	15	16	17	18	19	20	21
28-31	Consilier		S	Exec	I	4										4			4	1820	
32	Inspector		S	Exec	I				1							1			1	1324	
33	Referent spec.		SSD	Exec	II				1							1			1	1057	
34-35	Referent		M	Exec	III	2										2			2	999	
V.2 COMPARTIMENT GIS si AVIZE																					
36	Consilier		S	Exec	I	1										1			1	1820	
37	Inspector		S	Exec	I				1							1			1	1324	
38-39	Inspector		S	Exec	I									2		2			2	861	
40-42	Inspector		S	Exec	I										3	3			3	662	
43	Referent		M	Exec	III	1										1			1	999	
VI. DIRECȚIA GENERALĂ DE ADMINISTRAȚIE PUBLICĂ ȘI JURIDICĂ																					
44	Director general- Consilier		S	Cond	I	1										1			1	2821	
VI.1 SERVICIUL ADMINISTRAȚIE PUBLICĂ LOCALĂ																					
45	Șef serviciu - Consilier		S	Cond	I	1										1			1	2366	
46	Consilier		S	Exec	I	1										1			1	1820	
47-48	Inspector		S	Exec	I				2							2			2	1324	
49	Inspector		S	Exec	I							1				1			1	993	
50	Inspector		S	Exec	I									1		1			1	861	
51	Inspector		S	Exec	I										1	1			1	662	
52	Referent		M	Exec	III	1										1			1	999	
53	Referent		M	Exec	III			1								1			1	757	
VI.2 SERVICIUL JURIDIC. SECRETARIAT ATOP																					
54	Șef serviciu – Cons.juridic		S	Cond	I	1										1			1	2366	
55-57	Consilier juridic		S	Exec	I	3										3			3	1820	
58	Consilier juridic		S	Exec	I				1							1			1	1324	
59	Consilier juridic		S	Exec	I							1				1			1	993	
60-62	Consilier juridic		S	Exec	I									3		3			3	861	
63	inspector		S	Exec	I							1				1			1	993	
64-65		Insp.sp.	S														IA	2	2		608-1253
66		Referent	M														III	1	1		555-616
VI.3 SERVICIUL CIC, RELAȚII PUBLICE, SECRETARIAT ARHIVA																					
67	Șef serviciu Consilier		S	Cond	I	1										1			1	2366	
68	Consilier		S	Exec	I	1										1			1	1820	
69	Inspector		S	Exec	I				1							1			1	1324	
70-71	Inspector		S	Exec	I							2				2			2	993	
72	Inspector		S	Exec	I									1		1			1	861	
73	Referent		M	Exec	III	1										1			1	999	
74	Referent		M	Exec	III							1				1			1	617	
75		Insp. spec	S														III	1	1		576-873
76		Referent	M														I	1	1		576-764
77		Referent	M														II	1	1		565-691
78		Referent	M														III	1	1		555-637
79-80		Funcționar	M														I	2	2		637-771

Nr. crt	Funcția		Nivel studii	Categoria	Clasa	Grad profesional									Debu- tant	Total funcții publice	Grad Treap- tă prof.	Total funcții contrac- tuale	Total funcții	Salariul conf.OG 9/2008	Salariul conf.OG 10/2008 lim min – lim max	
	Publică	Contract				Superior			Principal			Asistent										
						1	2	3	1	2	3	1	2	3								
0	1	2	3	4	5	6	7	8	9	10	11	12	13	14	15	16	17	18	19	20	21	
81		Funcționar	M														III	1	1		610-646	
82		Curier	M														I	1	1		610-642	
83		Arhivar	M														II	1	1		620-708	
VII. DIRECȚIA GENERALĂ DE BUGET FINANȚE																						
84	Director general- Consilier		S	Cond	I	1										1			1	2821		
85	Director general adj. Consilier		S	Cond	I	1										1			1	2730		
VII.1 SERVICIUL CONTABILITATE																						
86	Șef serviciu - Consilier		S	Cond	I	1										1			1	2366		
87-90	Consilier		S	Exec	I	4										4			4	1820		
91	Referent specialitate		SSD	Exec	II	1										1			1	1563		
92	Referent		M	Exec	III	1										1			1	999		
93	Referent		M	Exec	III									1		1			1	585		
VII.2 SERVICIUL BUGET																						
94	Șef serviciu - Consilier		S	Cond	I	1										1			1	2366		
95-97	Consilier		S	Exec	I	3										3			3	1820		
98-99	Inspector		S	Exec	I			2								2			2	1324		
100	Inspector		S	Exec	I								1			1			1	927		
101	Inspector		S	Exec	I									1		1			1	662		
102	Referent specialitate		SSD	Exec	II			1								1			1	1057		
103	Referent specialitate		SSD	Exec	II							1				1			1	655		
104	Referent		M	Exec	III	1										1			1	999		
105	Referent		M	Exec	III				1							1			1	708		
VII.3 SERVICIUL URMARIRE, INCASARE TAXE SI EXECUTARE SILITA																						
106	Șef serviciu - Consilier		S	Cond	I	1										1			1	2366		
107-108	Consilier		S	Exec	I			2								2			2	1478		
109-110	Inspector		S	Exec	I						2					2			2	1102		
111-112	Inspector		S	Exec	I									2		2			2	861		
113-114	Inspector		S	Exec	I										2	2			2	662		
115	Referent		M	Exec	III									1		1			1	585		
117	Referent		M	Exec	III										1	1			1	564		
VII.4 SERVICIUL RESURSE UMANE, SALARIZARE																						
117	Șef serviciu - Consilier		S	Cond	I	1										1			1	2366		
18-119	Consilier		S	Exec	I	2										2			2	1820		
120	Inspector		S	Exec	I			1								1			1	1324		
121	Inspector		S	Exec	I									1		1			1	861		
122	Inspector		S	Exec	I										1	1			1	662		
123-124	Referent		M	Exec	III	2										2			2	999		
VII.5 SERVICIUL ADMINISTRATIV, APROVIZ. RESURSE MATERIALE																						
125	Șef serviciu	Insp.sp.	S														IA	1	1		784-1629	
126		Insp.	S														Deb	1	1		547	
127		Referent	M														I	1	1		576-764	
128		Referent	M														II	1	1		565-691	
129		Funcționar	M														III	1	1		610-646	
130		Magaziner	M														II	1	1		610-708	
131-138		Soferi																	8	8		620-888

Nr. crt	Funcția		Nivel studii	Categoriea	Clasa	Grad profesional									Total funcții publice	Grad Treaptă prof.	Total funcții contractuale	Total funcții	Salariul conf.OG 9/2008	Salariul conf.OG 10/2008 lim min – lim max	
	Publică	Contract				Superior			Principal			Asistent									Debu- tant
						1	2	3	1	2	3	1	2	3							
0	1	2	3	4	5	6	7	8	9	10	11	12	13	14	15	16	17	18	19	20	21
139-142		Muncitor calificat	M														III	4	4		630-754
143-146		Muncitor calificat	M														IV	4	4		610-708
VIII. DIRECȚIA GENERALĂ DE AFACERI EUROPENE																					
147	Director general-Consilier		S	Cond	I	1										1			1	2821	
148	Director gen.adj.-Consilier		S	Cond.	I	1										1			1	2730	
VIII.1 SERVICIUL DEZV.REGIONALĂ, MANAGEMENT PROIECTE, STRATEGII																					
149	Șef serviciu - Consilier		S	Cond	I	1										1			1	2366	
150-152	Consilier		S	Exec	I	3										3			3	1820	
153	Consilier		S	Exec	I			1								1			1	1478	
154-156	Inspector		S	Exec	I				3							3			3	1324	
157	Inspector		S	Exec	I					1						1			1	1190	
158	Inspector		S	Exec	I						1					1			1	1102	
159	Inspector		S	Exec	I							1				1			1	993	
160-165	Inspector		S	Exec	I									6		6			6	861	
166-167	Inspector		S	Exec	I										2	2			2	662	
168-169	Referent		M	Exec	III	2										2			2	999	
170	Referent		M	Exec	III										1	1			1	564	
VIII.2 SERVICIUL RELAȚII INTERNAȚIONALE , PARTENERIATE																					
171	Șef serviciu - Consilier		S	Cond	I	1										1			1	2366	
172	Inspector		S	Exec	I				1							1			1	1324	
173	Inspector		S	Exec	I					1						1			1	1190	
174-175	Inspector		S	Exec	I							2				2			2	993	
176	Inspector		S	Exec	I								1			1			1	927	
177	Inspector		S	Exec	I									1		1			1	861	
178-181	Inspector		S	Exec	I										4	4			4	662	
VIII.3 SERVICIUL COORDONARE PROGRAME																					
182	Șef serviciu - Consilier		S	Cond	I	1										1			1	2366	
183-185	Consilier		S	Exec	I	3										3			3	1820	
186	Consilier		S	Exec	I			1								1			1	1631	
187	Inspector		S	Exec	I				1							1			1	1324	
188-189	Inspector		S	Exec	I						2					2			2	1102	
190-191	Inspector		S	Exec	I							2				2			2	993	
192-195	Inspector		S	Exec	I									4		4			4	861	
196-200	Inspector		S	Exec	I										5	5			5	662	
201	Referent		M	Exec	III			1								1			1	757	
202	Referent		M	Exec	III										1	1			1	585	
203-204	Referent		M	Exec	III										2	2			2	564	
VIII.4 SERVICIUL DEZVOLTARE RURALĂ																					
205	Șef serviciu - Consilier		S	Cond	I	1										1			1	2366	
206-207	Consilier		S	Exec	I	2										2			2	1820	
208	Inspector		S	Exec	I				1							1			1	1324	
209	Inspector		S	Exec	I					1						1			1	1190	
210	Inspector		S	Exec	I						1					1			1	1102	
211	Inspector		S	Exec	I							1				1			1	993	

Nr. crt	Funcția		Nivel studii	Categorია	Clasa	Grad profesional									Total funcții publice	Grad Treaptă prof.	Total funcții contractuale	Total funcții	Salariul conf.OG 9/2008	Salariul conf.OG 10/2008 lim min – lim max	
	Publică	Contract				Superior			Principal			Asistent									Debutant
						1	2	3	1	2	3	1	2	3							
0	1	2	3	4	5	6	7	8	9	10	11	12	13	14	15	16	17	18	19	20	21
212-213	Inspector		S	Exec	I								2			2			2	927	
IX. DIRECTIA INFORMATIZARE, COOPERARE LA MAREA NEAGRĂ ȘI MANAGEMENTUL CALITĂȚII																					
214	Director exec. - Consilier		S	Cond	I	1										1			1	2730	
IX.1 SERVICIUL INFORMATICĂ																					
215	Șef serviciu - Consilier		S	Cond	I	1										1			1	2366	
216	Consilier		S	Exec	I	1										1			1	1820	
217	Inspector		S	Exec	I				1							1			1	1324	
218-220	Inspector		S	Exec	I									3		3			3	861	
221	Inspector		S	Exec	I									1		1			1	662	
222	Referent		M	Exec	III	1										1			1	999	
IX.2 SERVICIUL COOPERARE LA MAREA NEAGRĂ																					
223	Șef serviciu - Consilier		S	Cond	I	1										1			1	2366	
224	Consilier		S	Exec	I	1										1			1	1820	
225	Inspector		S	Exec	I				1							1			1	1324	
226-227	Inspector		S	Exec	I							2				2			2	993	
228	Inspector		S	Exec	I									1		1			1	861	
229-231	Inspector		S	Exec	I										3	3			3	662	
232	Referent		M	Exec	III							1				1			1	617	
233	Referent	M															IA	1	1		587-819
IX.3 SERVICIUL MANAGEMENTUL CALITĂȚII																					
234	Șef serviciu - Consilier		S	Cond	I	1										1			1	2366	
235-237	Inspector		S	Exec	I									3		3			3	861	
238-241	Inspector		S	Exec	I										4	4			4	662	
IX.4 SERVICIUL IMPLEMENTARE PROIECTE																					
242	Șef serviciu - Consilier		S	Cond	I	1										1			1	2366	
243-244	Consilier		S	Exec	I			2								2			2	1478	
245-250	Inspector		S	Exec	I						6					6			6	1102	
251-254	Inspector		S	Exec	I									4		4			4	861	
255-257	Inspector		S	Exec	I										3	3			3	662	
X. DIRECTIA DE CONTROL ȘI TRANSPORT																					
258	Director exec. - Consilier		S	Cond	I	1										1			1	2730	
X.1 SERVICIUL CONTROL																					
259	Șef serviciu - Consilier		S	Cond	I	1										1			1	2366	
260-262	Consilier		S	Exec	I	3										3			3	1820	
263-265	Inspector		S	Exec	I				3							3			3	1324	
266	Inspector		S	Exec	I						1					1			1	1102	
267-268	Inspector		S	Exec	I							2				2			2	993	
269-270	Inspector		S	Exec	I								2			2			2	927	
271	Inspector		S	Exec	I									1		1			1	662	
272-273	Referent		M	Exec	III									2		2			2	585	
X.2. SERVICIUL TRANSPORTURI																					
274	Șef serviciu - Consilier		S	Cond	I	1										1			1	2366	
275	Consilier		S	Exec	I	1										1			1	1820	

Nr. crt	Funcția		Nivel studii	Categoria	Clasa	Grad profesional										Total funcții publice	Grad Treaptă prof.	Total funcții contractuale	Total funcții	Salariul conf.OG 9/2008	Salariul conf.OG 10/2008 lim min – lim max
	Publică	Contract				Superior			Principal			Asistent			Debu- tant						
						1	2	3	1	2	3	1	2	3							
0	1	2	3	4	5	6	7	8	9	10	11	12	13	14	15	16	17	18	19	20	21
276	Inspector		S	Exec	I				1							1			1	1324	
277-278	Inspector		S	Exec	I							2				2			2	993	
279-280	Inspector		S	Exec	I									2		2			2	861	
281-283	Inspector		S	Exec	I										3	3			3	662	

XI. DIRECȚIA CULTURĂ, ÎNVĂȚĂMÂNT, SPORT, SĂNĂTATE, ORGANIZARE EVENIMENTE SI PROTOCOL

284	Director exec. - Consilier		S	Cond	I	1										1			1	2730	
-----	----------------------------	--	---	------	---	---	--	--	--	--	--	--	--	--	--	---	--	--	---	------	--

XI.1 SERVICIUL COORDONARE INSTITUTII DE CULTURĂ, ÎNVĂȚĂMÂNT

285	Șef serviciu - Consilier		S	Cond	I	1										1			1	2366	
286-288	Consilier		S	Exec	I	3										3			3	1820	
289	Consilier		S	Exec	I			1								1			1	1478	
290	Inspector		S	Exec	I				1							1			1	1190	
291	Inspector		S	Exec	I						1					1			1	993	
292	Inspector		S	Exec	I							1				1			1	927	
293	Inspector		S	Exec	I									1		1			1	861	
294-295	Inspector		S	Exec	I										2	2			2	662	
296	Referent		M	Exec	III	1										1			1	999	
297	Referent		M	Exec	III	1			1							1			1	708	

XI.2 SERVICIUL TINERET, SPORT, SANATATE

298	Șef serviciu - Consilier		S	Cond	I	1										1			1	2366	
299	Inspector		S	Exec	I				1							1			1	1190	
300-302	Inspector		S	Exec	I						3					3			3	1102	
303	Inspector		S	Exec	I								1			1			1	927	
304-306	Inspector		S	Exec	I									3		3			3	861	
307-309	Inspector		S	Exec	I										3	3			3	662	

XI.3 SERVICIUL ORGANIZARE EVENIMENTE

310	Șef serviciu - Consilier		S	Cond	I	1										1			1	2366	
311	Consilier		S	Exec	I	1										1			1	1820	
312-313	Inspector		S	Exec	I			2								2			2	1324	
314	Inspector		S	Exec	I					1						1			1	1102	
315-316	Inspector		S	Exec	I							2				2			2	927	
317-318	Inspector		S	Exec	I									2		2			2	861	
319-320	Inspector		S	Exec	I										2	2			2	662	

XI.4 BIROU PROTOCOL

321	Șef birou	Insp.sp.	S														IA	1	1		760-1566
322		Insp. spec.	S														III	1	1		576-873
323		Inspector	M														IA	1	1		587-819
324-327		Referent	M														III	4	4		555-637

XII. DIRECTIA TEHNIC INVESTITII

328	Director exec. - Consilier		S	Cond	I	1										1			1	2730	
-----	----------------------------	--	---	------	---	---	--	--	--	--	--	--	--	--	--	---	--	--	---	------	--

XII.1 SERVICIUL TEHNIC INVESTITII

329	Șef serviciu - Consilier		S	Cond	I	1										1			1	2366	
330-332	Consilier		S	Exec	I	3										3			3	1820	
333	Consilier		S	Exec	I			1								1			1	1478	

Nr. crt	Funcția		Nivel studii	Categorია	Clasa	Grad profesional									Total funcții publice	Grad Treaptă prof.	Total funcții contractuale	Total funcții	Salariul conf.OG 9/2008	Salariul conf.OG 10/2008 lim min – lim max	
	Publică	Contract				Superior			Principal			Asistent									De bu tant
						1	2	3	1	2	3	1	2	3							
0	1	2	3	4	5	6	7	8	9	10	11	12	13	14	15	16	17	18	19	20	21
334	Inspector		S	Exec	I				1							1			1	1324	
335-338	Inspector		S	Exec	I									4		4			4	861	
339-340	Inspector		S	Exec	I										2	2			2	662	
341	Referent spec		SSD	Exec	II	1										1			1	1563	
342	Referent spec		SSD	Exec	II						1					1			1	784	
343	Referent spec		SSD	Exec	II									1		1			1	591	
XII.2 BIROUL PATRIMONIU																					
344	Sef birou-Consilier		S	Exec	I	1										1			1	2275	
345-347	Consilier		S	Exec	I	3										3			3	1820	
348-349	Inspector		S	Exec	I										2	2			2	662	
350	Referent specialitate		SSD	Exec	II	1								1		1			1	591	
XII.3 SERVICIUL UTILITATI																					
351	Şef serviciu - Consilier		S	Cond	I	1										1			1	2366	
352-353	Consilier		S	Exec	I	2										2			2	1820	
354	Consilier		S	Exec	I			1								1			1	1478	
355	Inspector		S	Exec	I				1							1			1	1324	
356-357	Inspector		S	Exec	I										2	2			2	662	
358	Referent		M	Exec	III						1					1			1	640	
359	Referent		M	Exec	III									1		1			1	585	
XIII. DIRECȚIA COMERȚ, TURISM, SERVICII PUBLICE																					
360	Director exec. - Consilier		S	Cond	I	1										1			1	2730	
XIII.1 SERVICIUL TURISM, AGROTURISM																					
361	Şef serviciu - Consilier		S	Cond	I	1										1			1	2366	
362	Consilier		S	Exec	I	1										1			1	1820	
363	Consilier		S	Exec	I			1								1			1	1478	
364-365	Inspector		S	Exec	I				2							2			2	1324	
366	Inspector		S	Exec	I							1				1			1	993	
367	Inspector		S	Exec	I								1			1			1	927	
368-369	Inspector		S	Exec	I										2	2			2	662	
370	Referent		M	Exec	III							1				1			1	617	
XIII.2 COMPARTIMENTUL COMERȚ, SERVICII PUBLICE ȘI AGREMENT																					
371	Inspector		S	Exec	I				1							1			1	1324	
372-374	Inspector		S	Exec	I								3			3			3	993	
375	Referent		M	Exec	III									1		1			1	585	
376	Referent		M	Exec	III										1	1			1	564	

Total funcții publice de execuție	292
Total funcții publice de conducere	37
Total funcții publice (exec+cond)	329
Total funcții contractuale	47
Total funcții de demnitate publică alese	3
Total	379

CONSILIUL JUDEȚEAN CONSTANȚA

EXPUNERE DE MOTIVE

la proiectul de hotărâre privind modificarea organigramei și a statutului de funcții pentru aparatul de specialitate al Consiliului Județean, pe anul 2008

Pentru punerea în aplicare a prevederilor legale precum și pentru a spori eficiența activității desfășurate de aparatul de specialitate al Consiliului Județean Constanța, propun modificarea organigramei și a statutului de funcții pentru anul 2008, după cum urmează:

-Înființarea unui **Serviciu de Implementare al Proiectelor** cu 16 funcții publice care va funcționa în cadrul Direcției de Informatizare, Cooperare la Marea Neagră și Managementul Calității;

-Înființarea unui **Serviciu de Utilități Publice** cu 9 funcții publice care va funcționa în cadrul Direcției Tehnic, Investiții;

-Înființarea unui **Serviciu de Urmărire Încasare Taxe și Executare Silită** cu o structură de 11 funcții publice care va funcționa în cadrul Direcției Generale de Buget Finanțe;

-Înființarea unui **Serviciu de Organizare Evenimente** cu 11 funcții publice, care va funcționa în cadrul Direcției Cultură, Învățământ, Sport, Sănătate, Organizare Evenimente și Protocol;

-Înființarea unui **Birou de Protocol** cu 7 funcții contractuale care va funcționa în cadrul Direcției Cultură, Învățământ, Sport, Sănătate, Organizare Evenimente și Protocol.

În cadrul acestor servicii au fost mutați, cu acordul acestora, anumiți funcționari publici.

Având în vedere cele de mai sus precum și solicitările compartimentelor de specialitate existente, s-a majorat numărul de posturi astfel încât în proiectul de hotărâre alăturat propun următoarea structură a aparatului de specialitate al Consiliului Județean Constanța :

- Funcții publice = 329 din care: - 37 funcții publice de conducere și
- 292 funcții publice de execuție
- Funcții contractuale = 47 din care - 2 funcții contractuale de conducere și
- 45 funcții contractuale de execuție
- Funcții de demnitate publică alese = 3 posturi

Considerând că modificările cuprinse în noua organigramă și în statutul de funcții se încadrează în prevederile Legii nr.188/1999 republicată, în temeiul prevederilor art.104 alin.(2) lit. „a” și ale art. 91 alin.(2) lit.„c” din Legea nr.215/2001 privind administrația publică locală, republicată, prezint spre analiză și aprobare proiectul de Hotărâre privind modificarea organigramei și a statutului de funcții pentru aparatul de specialitate al Consiliului Județean, pe anul 2008 pentru un număr total de 379 posturi, structurate conform anexei nr.1 și anexei nr.2 care fac parte din acest proiect de hotărâre.

PREȘEDINTE

Nicuşor Daniel Constantin

RAPORT

**la proiectul de hotărâre privind modificarea organigramei și a statutului de funcții pentru
aparatul de specialitate al Consiliului Județean, pe anul 2008**

Având în vedere faptul că există în derulare numeroase proiecte inițiate de Consiliul Județean Constanța, care vor primi finanțare externă, se impune înființarea unui **Serviciu de Implementare al Proiectelor**. Acest serviciu va avea în componență 16 funcții publice și va funcționa în cadrul Direcției de Informatizare, Cooperare la Marea Neagră și Managementul Calității.

Deasemenea conform Hotărârii Guvernului nr.246/2006 privind Strategia națională pentru accelerarea dezvoltării serviciilor comunitare de utilități publice, ”autoritățile administrației publice locale –comunale, orașenești, municipale, județene sau ale minicipiului București,... vor înființa, prin reorganizarea aparatului de specialitate, structuri specializate pentru monitorizarea serviciilor de utilități publice” și H.C.J. nr.250/2006 privind constituirea Unității Județene pentru Monitorizarea serviciilor comunitare de utilități publice, se impune înființarea **Serviciului de Utilități Publice**, în cadrul Direcției Tehnic, Investiții, cu o structură de 9 funcții publice.

În cadrul Direcției Generale de Buget Finanțe se înființează **Serviciul Urmărire Încasare Taxe și Executare Silită** cu o structură de 11 funcții publice. Acest serviciu va urmări incasarea unor taxe de trafic greu, respectiv transport de marfa și taxa de transport persoane și călători pe raza județului Constanța.

Se înființează **Serviciului Organizare Evenimente** în cadrul Direcției Cultură, Învățământ, Sport, Sănătate, Organizare Evenimente și Protocol, întrucât Consiliul Județean organizează anual Festivaluri: de muzică ușoară, de muzică populară, al Producătorilor Independenți de Film, de date și obiceiuri , etc. Acest serviciu va coordona și sprijini alte evenimente organizate de către Consiliile Locale de pe raza județului Constanța precum și alte acțiuni inițiate de către Consiliul Județean Constanta la nivel județean.

Pentru a asigura o primire corespunzătoare a delegațiilor oficiale, atât naționale cât și internaționale, precum și organizarea misiunilor oficiale în străinătate a delegațiilor din cadrul Consiliului Județean, se impune înființarea unui **Birou de Protocol** . Acest birou va avea în componența sa 7 funcții contractuale și va funcționa în cadrul Direcției Cultură, Învățământ, Sport, Sănătate, Organizare Evenimente și Protocol.

Având în vedere cele menționate mai sus, cât și solicitările direcțiilor și serviciilor din cadrul aparatului de specialitate s-a ajuns la un număr de personal structurat astfel:

- Funcții publice = 329 din care: - 37 funcții publice de conducere și
- 292 funcții publice de execuție
- Funcții contractuale = 47 din care - 2 funcții contractuale de conducere și
- 45 funcții contractuale de execuție
- Funcții de demnitate publică alese = 3 posturi

Ca urmare s-a modificat organigrama și statul de funcții pentru anul 2008, conform anexelor nr.1 și nr.2, la proiectul de hotărâre pe care îl înaintăm alăturat spre aprobare.

DIRECTOR GENERAL,
Tudorel Pârvu

SEF SERVICIU,
Carmen Comănici

Întocmit
Panacioc Lucia

**CONSILIUL JUDEȚEAN CONSTANȚA
COMISIA DE URBANISM, AMENAJAREA TERITORIULUI,
MONUMENTELOR, PROTEJAREA ACESTORA ȘI
PROTECȚIA MEDIULUI ÎNCONJURĂTOR**

AVIZ

Comisia de urbanism, amenajarea teritoriului, monumentelor, protejarea acestora și protecția mediului înconjurător, întrunită astăzi *11.08.2008* 2008, a analizat Expunerea de motive și Raportul Direcției Generale Buget Finanțe privind modificarea organigramei și a statului de funcții pe anul 2008, pentru aparatul de specialitate al Consiliului Județean Constanța.

Comisia avizează favorabil proiectul de hotărâre privind modificarea organigramei și a statului de funcții pe anul 2008, pentru aparatul de specialitate al Consiliului Județean Constanța și propune Consiliului județean adoptare acestuia în forma prezentată.

PREȘEDINTE

SECRETAR

7

**CONSILIUL JUDEȚEAN CONSTANȚA
COMISIA PENTRU TURISM, AGROTURISM,
COMERȚ, SERVICII PUBLICE, AGREMENT ȘI AFACERI EUROPENE**

AVIZ

Comisia pentru turism, agroturism, comerț, servicii publice, agrement și afaceri europene întrunită astăzi *R.O.P.* 2008, a analizat Expunerea de motive și Raportul Direcției Generale Buget Finanțe privind modificarea organigramei și a statului de funcții pe anul 2008, pentru aparatul de specialitate al Consiliului Județean Constanța.

Comisia avizează favorabil proiectul de hotărâre privind modificarea organigramei și a statului de funcții pe anul 2008, pentru aparatul de specialitate al Consiliului Județean Constanța și propune Consiliului județean adoptare acestuia în forma prezentată.

PREȘEDINTE

SECRETAR

**CONSILIUL JUDEȚEAN CONSTANȚA
COMISIA DE STUDII, PROGNOZE ECONOMICO-SOCIALE,
BUGET-FINANȚE ȘI ADMINISTRAREA
DOMENIULUI PUBLIC ȘI PRIVAT AL JUDEȚULUI**

AVIZ

Comisia de studii, prognoze economico-sociale, buget-finanțe și administrarea domeniului public și privat al județului, întrunită astăzi *11.08*..... 2008 a analizat Expunerea de motive și Raportul Direcției Generale Buget Finanțe privind modificarea organigramei și a statului de funcții pe anul 2008, pentru aparatul de specialitate al Consiliului Județean Constanța.

Comisia avizează favorabil proiectul de hotărâre privind modificarea organigramei și a statului de funcții pe anul 2008, pentru aparatul de specialitate al Consiliului Județean Constanța și propune Consiliului județean adoptare acestuia în forma prezentată.

PREȘEDINTE

SECRETAR

**CONSILIUL JUDEȚEAN CONSTANȚA
COMISIA PENTRU AGRICULTURĂ,
DEZVOLTARE RURALĂ ȘI INDUSTRIE**

AVIZ

Comisia pentru agricultură, dezvoltare rurală și industrie, întrunită astăzi *12.08.* 2008, a analizat Expunerea de motive și Raportul Direcției Generale Buget Finanțe privind modificarea organigramei și a statului de funcții pe anul 2008, pentru aparatul de specialitate al Consiliului Județean Constanța.

Comisia avizează favorabil proiectul de hotărâre privind modificarea organigramei și a statului de funcții pe anul 2008, pentru aparatul de specialitate al Consiliului Județean Constanța și propune Consiliului județean adoptare acestuia în forma prezentată.

PREȘEDINTE /

SECRETAR

**CONSILIUL JUDEȚEAN CONSTANȚA
COMISIA PENTRU ADMINISTRAȚIA PUBLICĂ, JURIDICĂ,
APĂRAREA ORDINII PUBLICE, SĂNĂTATE ȘI PROTECȚIE SOCIALĂ**

AVIZ

Comisia pentru administrația publică, juridică, apărarea ordinii publice, sănătate și protecție socială, întrunită astăzi *12-08*..... 2008, a analizat Expunerea de motive și Raportul Direcției Generale Buget Finanțe privind modificarea organigramei și a statului de funcții pe anul 2008, pentru aparatul de specialitate al Consiliului Județean Constanța.

Comisia avizează favorabil proiectul de hotărâre privind modificarea organigramei și a statului de funcții pe anul 2008, pentru aparatul de specialitate al Consiliului Județean Constanța și propune Consiliului județean adoptare acestuia în forma prezentată.

PREȘEDINTE

SECRETAR

**CONSILIUL JUDEȚEAN CONSTANȚA
COMISIA PENTRU CULTURĂ, ÎNVĂȚĂMÂNT ȘI SPORT**

AVIZ

Comisia pentru cultură, învățământ și sport, întrunită astăzi *11.08.*..... 2008, a analizat Expunerea de motive și Raportul Direcției Generale Buget Finanțe privind modificarea organigramei și a statului de funcții pe anul 2008, pentru aparatul de specialitate al Consiliului Județean Constanța.

Comisia avizează favorabil proiectul de hotărâre privind modificarea organigramei și a statului de funcții pe anul 2008, pentru aparatul de specialitate al Consiliului Județean Constanța și propune Consiliului județean adoptare acestuia în forma prezentată.

PREȘEDINTE

SECRETAR