

**ROMÂNIA**  
**JUDEȚUL CONSTANȚA**  
**CONSILIUL JUDEȚEAN CONSTANȚA**

**HOTĂRÂREA Nr. 33**  
**privind aprobarea organigramei și a statului de funcții**  
**pentru aparatul propriu de specialitate al**  
**Consiliului Județean Constanța, pe anul 2006**

Consiliul Județean Constanța întrunit în ședința din 31.01.2006;

Având în vedere:

Expunerea de motive a Președintelui Consiliului Județean Constanța referitor la organigrama și statul de funcții, pe anul 2006, pentru aparatul propriu de specialitate;

Raportul Direcției Administrație Publică și Juridică;

Avizul Comisiilor de specialitate:

- Comisia de studii, prognoze economico-sociale, buget-finanțe și administrarea domeniului public și privat al județului;

- Comisia pentru administrația publică, juridică, apărarea ordinii publice, sănătate și protecție socială;

- Comisia de urbanism, amenajarea teritoriului, monumentelor, protejarea acestora și protecția mediului înconjurător;

- Comisia pentru turism, agroturism, comerț, servicii publice, agrement;

- Comisia pentru agricultură, dezvoltare rurală și industrie;

- Comisia pentru cultură, învățământ și sport;

În conformitate cu prevederile Legii nr.188 /1999 republicată privind Statutul funcționarilor publici, a Ordonanței Guvernului nr. 2/2006, privind reglementarea drepturilor salariale și a altor drepturi ale funcționarilor publici pentru anul 2006, și Ordonanței Guvernului nr.3/2006 privind creșterile salariale ce se vor acorda în anul 2006 personalului bugetar;

În temeiul prevederilor art.104, lit. "b" și art.109 din Legea nr. 215 /2001 privind administrația publică locală;

**HOTĂRĂȘTE :**

**Art. 1.** – Începând cu data prezentei se aprobă organigrama pentru anul 2006, privind aparatul propriu de specialitate al Consiliului Județean Constanța, care cuprinde un număr total de 198 posturi bugetare, conform anexei nr.1 care face parte integrantă din prezenta hotărâre.

**Art. 2.** – Începând cu data prezentei se aprobă statul de funcții pentru anul 2006 privind aparatul propriu de specialitate al Consiliului Județean Constanța, conform anexei nr.2 care face parte integrantă din prezenta hotărâre.

Statul de funcții este structurat pe 3 posturi pentru funcții de demnitate publică alese, 20 posturi pentru funcții contractuale și 175 posturi pentru funcții publice generale și funcții publice specifice din care un procent de 12 % respectiv 21 sunt funcții publice de conducere.

**Art. 3.** - Direcția Administrație Publică și Juridică, va transmite prezenta hotărâre, factorilor interesați, în vederea aducerii la îndeplinire.

Constanța 31.01.2006

**PREȘEDINTE**

Nicușor Daniel Constantin

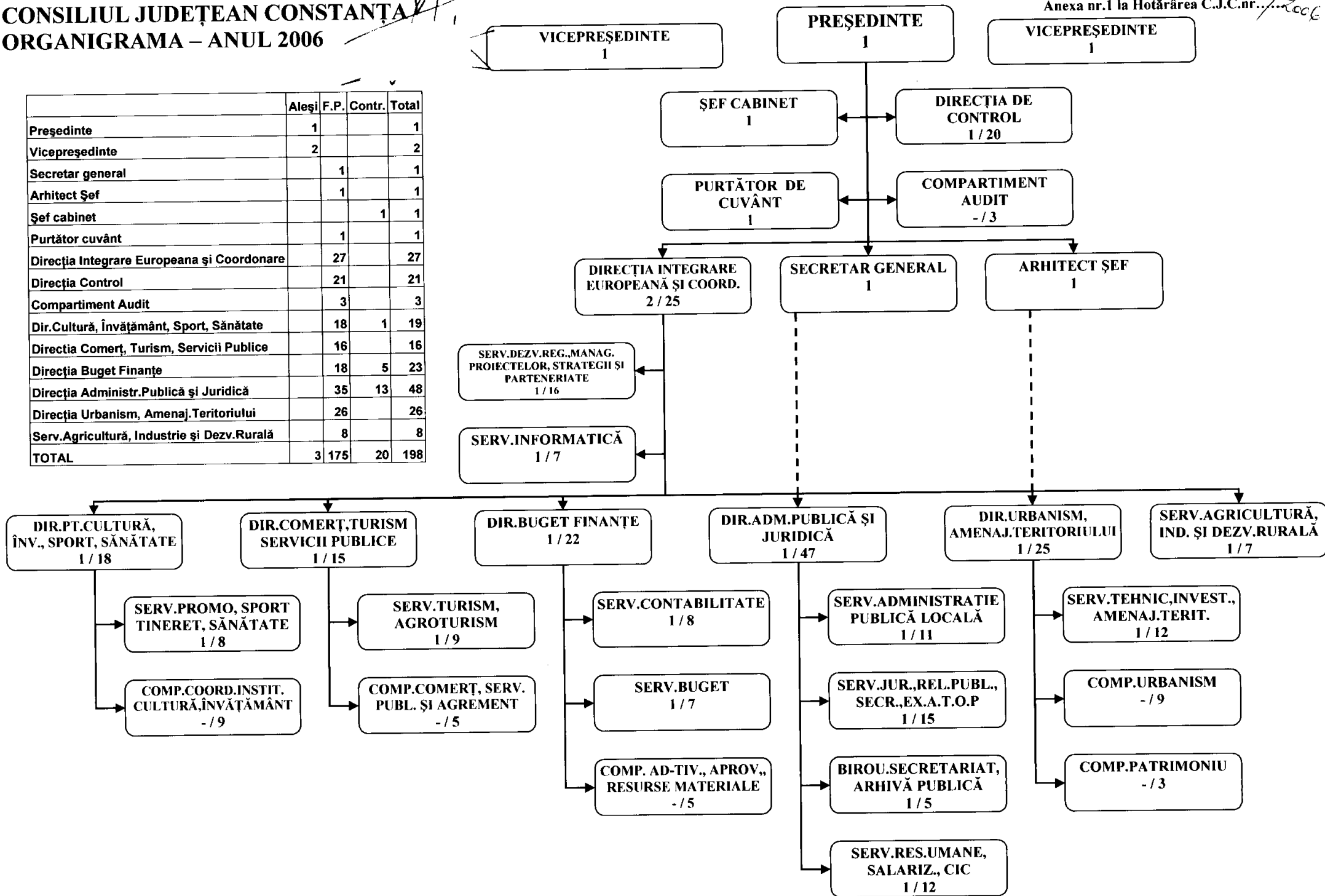
**CONTRASEMNEAZĂ,**  
**SECRETAR GENERAL AL JUDEȚULUI**  
Mariana Belu

# CONSILIUL JUDEȚEAN CONSTANȚA

## ORGANIGRAMA – ANUL 2006

Anexa nr.1 la Hotărârea C.J.C.nr. 33/2006

	Aleși	F.P.	Contr.	Total
Președinte	1			1
Vicepreședinte	2			2
Secretar general		1		1
Arhitect Șef		1		1
Șef cabinet			1	1
Purtător cuvânt		1		1
Direcția Integrare Europeană și Coordonare		27		27
Direcția Control		21		21
Compartiment Audit		3		3
Dir.Cultură, Învățământ, Sport, Sănătate		18	1	19
Direcția Comerț, Turism, Servicii Publice		16		16
Direcția Buget Finanțe		18	5	23
Direcția Administr.PUBLICĂ și Juridică		35	13	48
Direcția Urbanism, Amenaj.Teritoriului		26		26
Serv.Agricultură, Industrie și Dezv.Rurală		8		8
<b>TOTAL</b>	<b>3</b>	<b>175</b>	<b>20</b>	<b>198</b>



ȘTAT DE FUNCȚII PENTRU ANUL 2006

Nr. crt	Funcția		Nivel studii	Categorie	Clasa	Grad profesional									Total funcții publice	Grad Treaptă prof.	Total funcții contractuale	Total funcții	Salariul conf.OG						
	Publică	Contract				Superior			Principal			Asistent							Debutant	2/2006 febr.2006	sept.2006				
						1	2	3	1	2	3	1	2	3											
0	1	2	3	4	5	6	7	8	9	10	11	12	13	14	15	16	17	18	19	20	21				
<b>A FUNCȚII DE DEMNITATE PUBLICĂ ALESE:</b>																									
1	Președinte Cons.Jud.		S																1*		4757				
2-3	Vicepreședinte Cons.Jud.		S																2*		4274				
																							3*		4531
<b>Total A</b>																									
<b>B APARATUL PROPRIU DE SPECIALITATE AL CONSILIULUI JUDEȚEAN CONSTANȚA</b>																									
1	Secretar gral al județului		S	Inalt funcț public												1			1	2.933	3.109				
2		Șef cabinet	M															1	1		411-797				
3	Referent		M	Exec			1									1			1	655	695				
<b>I.COMPARTIMENT AUDIT</b>																									
4-6	Auditor		S	Exec	I	3										3			3	1.382	1.465				
<b>II. DIRECȚIA DE CONTROL</b>																									
7	Director exec. Consilier		S	Cond	I	1										1			1	2.073	2.198				
8-9	Consilier		S	Exec	I	2										2			2	1.382	1.465				
10	Consilier		S	Exec	I		1									1			1	1.238	1.313				
11	Inspector		S	Exec	I			1								1			1	1.005	1.066				
12	Inspector		S	Exec	I				1							1			1	903	958				
13	Inspector		S	Exec	I					1						1			1	836	887				

Nr. crt	Funcția		Nivel studii	Categorie	Clasa	Grad profesional									Debutant	Total funcții publice	Grad Treaptă prof.	Total funcții contractuale	Total funcții	Salariul conf.OG 2/2006 febr.2006 sept.2006	Salariul conf.OG 3/2006 febr. lim.min-lim.max. sept. lim.min-lim.max.
	Publică	Contract				Superior			Principal			Asistent									
						1	2	3	1	2	3	1	2	3							
0	1	2	3	4	5	6	7	8	9	10	11	12	13	14	15	16	17	18	19	20	21
14-15	Inspector		S	Exec	I							2				2			2	753 799	
16-17	Inspector		S	Exec	I								2			2			2	703 746	
18-22	Inspector		S	Exec	I									5		5			5	653 693	
23	Referent spec		SS D	Exec	II				1							1			1	802 851	
25-25	Referent		M	Exec	III	2										2			2	758 804	
26	Referent		M	Exec	III			1								1			1	574 609	
27	Referent		M	Exec	III				1							1			1	537 570	
<b>III. DIRECȚIA INTEGRARE EUROPEANĂ ȘI COORDONARE</b>																					
28	Director exec Consilier		S	Cond	I	1										1			1	2.073 2.198	
29	Director exec. adj. Consilier		S	Cond	I	1										1			1	1.935 2.051	
<b>III.1 SERVICIUL DEZV.REGIONALĂ, MANAGEMENT PROIECTE, STRATEGII ȘI PARTENERIATE</b>																					
30	Șef serviciu Consilier		S	Cond	I	1										1			1	1.797 1.905	
31	Consilier		S	Exec	I	1										1			1	1.382 1.465	
32-33	Consilier		S	Exec	I			2								2			2	1.238 1.313	
34	Consilier		S	Exec	I			1								1			1	1.122 1.190	
35-36	Inspector		S	Exec	I				2							2			2	1.005 1.066	
37-39	Inspector		S	Exec	I						3					3			3	836 887	
40-41	Inspector		S	Exec	I								2			2			2	703 746	
42-43	Inspector		S	Exec	I									2		2			2	653 693	

Nr. crt	Funcția		Nivel studii	Categoria	Clasa	Grad profesional										Total funcții publice	Grad Treaptă prof.	Total funcții contractuale	Total funcții	Salariul conf.OG 2/2006 febr.2006 sept.2006	Salariul conf.OG 3/2006 febr. lim.min-lim.max. sept. lim.min-lim.max.
	Publică	Contract				Superior			Principal			Asistent			Debutant						
						1	2	3	1	2	3	1	2	3							
0	1	2	3	4	5	6	7	8	9	10	11	12	13	14	15	16	17	18	19	20	21
44	Inspector		S	Exec	I										1	1			1	502	533
45	Referent		M	Exec					1							1			1	501	532
46	Referent		M	Exec											1	1			1	428	454
<b>III.2 SERVICIUL INFORMATICĂ</b>																					
47	Șef serviciu Consilier		S	Cond	I	1										1			1	1.797	1.905
48-50	Inspector		S	Exec	I				3							3			3	1005	1066
51	Inspector		S	Exec	I									1		1			1	653	693
52-53	Inspector		S	Exec	I										2	2			2	502	533
54	Referent		M	Exec	III	1										1			1	758	804
<b>IV. DIRECȚIA PT.CULTURĂ, ÎNVĂȚĂMÂNT, SPORT, SĂNĂTATE</b>																					
55	Director exec. Consilier		S	Cond	I	1										1			1	2.073	2.198
<b>IV.1 SERVICIUL PROMO, SPORT, TINERET ,SĂNĂTATE</b>																					
56	Șef serviciu Consilier		S	Cond	I	1										1			1	1.797	1.905
57	Consilier		S	Exec	I	1										1			1	1.382	1.465
58	Referent		M	Exec	III					1						1			1	485	515
59-60	Inspector		S	Exec	I					2						2			2	903	958
61	Inspector		S	Exec	I							1				1			1	753	799
62	Inspector		S	Exec	I								1			1			1	703	746
63	Inspector		S	Exec	I									1		1			1	653	693

Nr. crt	Funcția		Nivel studii	Categoria	Clasa	Grad profesional									Total funcții publice	Grad Treaptă prof.	Total funcții contractuale	Total funcții	Salariul conf. OG 2/2006 febr.2006 sept.2006	Salariul conf. OG 3/2006 febr. lim.min-lim.max. sept. lim.min-lim.max.	
	Publică	Contract				Superior			Principal			Asistent									Debutant
						1	2	3	1	2	3	1	2	3							
0	1	2	3	4	5	6	7	8	9	10	11	12	13	14	15	16	17	18	19	20	21
64		Inspector	M														IA	1	1		444-620 471-658
<b>IV.2 COMPARTIMENTUL COORDONAREA INSTIT. DE CULTURĂ ȘI ÎNVĂȚĂMÂNT</b>																					
65-66	Consilier		S	Exec	I	2										2			2	1.382 1.465	
67	Inspector		S	Exec	I					1						1			1	903 958	
68	Inspector		S	Exec	I							1				1			1	753 799	
69	Inspector		S	Exec	I								1			1			1	703 746	
70-71	Inspector		S	Exec	I									2		2			2	653 693	
72	Inspector		S	Exec	I										1	1			1	502 533	
73	Referent		M	Exec	III	1										1			1	758 804	
<b>V. DIRECȚIA COMERȚ, TURISM, SERVICII PUBLICE</b>																					
74	Director exec. Consilier		S	Cond	I	1										1			1	2.073 2.198	
<b>V.1 SERVICIUL TURISM, AGROTURISM</b>																					
75	Șef serviciu Consilier		S	Cond	I	1										1			1	1.797 1.905	
76-77	Consilier		S	Exec	I	2										2			2	1.382 1.465	
78-80	Inspector		S	Exec	I				3							3			3	1005 1066	
81	Inspector		S	Exec	I								1			1			1	703 746	
82	Inspector		S	Exec	I									1		1			1	653 693	
83	Inspector		S	Exec	I										1	1			1	502 533	
84	Referent		M	Exec	III									1		1			1	459 487	

Nr. crt	Funcția		Nivel studii	Categoria	Clasa	Grad profesional									Debutant	Total funcții publice	Grad Treaptă prof.	Total funcții contractuale	Total funcții	Salariul conf.OG 2/2006 febr.2006 sept.2006	Salariul conf.OG 3/2006 febr. lim.min-lim.max. sept. lim.min-lim.max.
	Publică	Contract				Superior			Principal			Asistent									
						1	2	3	1	2	3	1	2	3							
0	1	2	3	4	5	6	7	8	9	10	11	12	13	14	15	16	17	18	19	20	21
<b>V.2 COMPARTIMENTUL COMERȚ, SERVICII PUBLICE ȘI AGREMENT</b>																					
85	Inspector		S	Exec	I				1							1			1	1.005	1.066
86	Inspector		S	Exec	I							1				1			1	753	799
87	Inspector		S	Exec	I									1		1			1	653	693
88	Inspector		S	Exec	I										1	1			1	502	533
89	Referent		M	Exec	III	1										1			1	758	804
<b>VI. DIRECȚIA BUGET FINANȚE</b>																					
90	Director exec. Consilier		S	Cond	I	1										1			1	2.073	2.198
<b>VI.1 SERVICIUL CONTABILITATE</b>																					
91	Șef serviciu Consilier		S	Cond	I	1										1			1	1.797	1.905
92-95	Consilier		S	Exec	I	4										4			4	1.382	1.465
96-97	Inspector		S	Exec	I				2							2			2	1.005	1.066
98	Referent de specialitate		SSD	Exec	II	1										1			1	1.186	1.258
99	Referent		M	Exec	III					1						1			1	501	532
<b>VI.2 SERVICIUL BUGET</b>																					
100	Șef serviciu Consilier		S	Cond	I	1										1			1	1.797	1.905
101	Consilier		S	Exec	I	2										2			2	1.382	1.465
102	Consilier		S	Exec	I			1								1			1	1.238	1.313
103	Consilier		S	Exec	I											1			1	1.005	1.066
104	Inspector		S	Exec	I				1							1			1	1.005	1.066

Nr. crt	Funcția		Nivel studii	Categorie	Clasa	Grad profesional									Total funcții publice	Grad Treaptă prof.	Total funcții contractuale	Total funcții	Salariul conf.OG		Salariul conf.OG 3/2006 febr. lim.min-lim.max. sept. lim.min-lim.max.	
	Publică	Contract				Superior			Principal			Asistent							Debutant	2/2006 febr.2006 sept.2006		20
						1	2	3	1	2	3	1	2	3								
0	1	2	3	4	5	6	7	8	9	10	11	12	13	14	15	16	17	18	19	20	21	
105	Referent de specialitate		SSD	Exec	II					1						1			1	782	829	
106	Referent		M	Exec	III	1										1			1	758	804	
107	Referent		M	Exec	III								1			1			1	459	487	

**VI.3 COMPARTIMENT ADMINISTRATIV APROVIZIONARE, RESURSE MATERIALE**

108		Inspector spec.	S														III	1	1		435-661	462-701
109		Referent	M														II	2	2			427-523
110																						453-555
111		Funcționar	M														II	1	1		395-447	419-474
112		Magaziner	GM														I	1	1		395-498	419-528

**VII. DIRECȚIA ADMINISTRAȚIE PUBLICĂ ȘI JURIDICĂ**

113	Director exec. Consilier		S	Cond	I	1										1			1	2.073	2.198
-----	--------------------------	--	---	------	---	---	--	--	--	--	--	--	--	--	--	---	--	--	---	-------	-------

**VII.1 SERVICIUL ADMINISTRAȚIE PUBLICĂ LOCALĂ**

114	Șef serviciu Consilier		S	Cond	I	1										1			1	1.797	1.905	
115	Consilier		S	Exec	I	1										1			1	1.382	1.465	
116	Consilier		S	Exec	I			1								1			1	1.122	1.190	
117	Inspector		S	Exec	I				2							2			2	1.005	1.066	
118																					753	799
119	Inspector		S	Exec	I							1				1			1	753	799	
120	Inspector		S	Exec	I								1			1			1	703	746	



Nr. crt	Funcția		Nivel studii	Categoria	Clasa	Grad profesional									Total funcții publice	Grad Treaptă prof.	Total funcții contractuale	Total funcții	Salariul conf. OG 2/2006 febr.2006 sept.2006	Salariul conf. OG 3/2006 febr. lim.min-lim.max. sept. lim.min-lim.max.		
	Publică	Contract				Superior			Principal			Asistent									Debutant	
						1	2	3	1	2	3	1	2	3								
0	1	2	3	4	5	6	7	8	9	10	11	12	13	14	15	16	17	18	19	20	21	
121	Inspector		S	Exec	I									1		1			1	653		
122	Referent		M	Exec	III		2									2			2	655	695	
123																						
124	Referent		M	Exec	III									1		1			1	428	454	
125		Referent	M														IA	1	1		444-620	471-658
<b>VII.2 SERVICIUL JURIDIC, RELAȚII CU PUBLICUL, SECRETARIAT EX.ATOP</b>																						
126	Șef serviciu Consil.jurid.		S	Cond	I	1										1			1	1.797	1.905	
127	Cons.juridic		S	Exec	I	3										3			3	1.382	1.465	
129																						
130	Cons.juridic		S	Exec	I			3								3			3	1.005	1.066	
132																						
133	Cons.juridic		S	Exec	I								1			1			1	703	746	
134	Cons.juridic		S	Exec	I									1		1			1	502	533	
135	Consilier		S	Exec	I	1										1			1	1.382	1.465	
136	Consilier		S	Exec	I			1								1			1	1.005	1.066	
137	Referent		M	Exec	III	1										1			1	758	804	
138	Referent		M	Exec	III								1			1			1	459	487	
139		Secretar dactil.	M														I	1	1		395-465	419-493
140		Insp.sp	S														IA	2	2		459-950	487-1.007
141																						
<b>VII.3 SERVICIUL RESURSE UMANE, SALARIZARE - CENTRUL INFORMARE CETĂȚENI</b>																						
142	Șef serviciu Consilier		S	Cond	I	1										1			1	1.797	1.905	
143	Consilier		S	Exec	I	4										4			4	1.382	1.465	
146																						

Nr. crt	Funcția		Nivelul studiilor	Categoria	Clasa	Grad profesional									Total funcții publice	Grad Treaptă prof.	Total funcții contractuale	Total funcții	Salariul conf.OG 2/2006 febr.2006 sept.2006	Salariul conf.OG 3/2006 febr. lim.min-lim.max. sept. lim.min-lim.max.	
	Publică	Contract				Superior			Principal			Asistent									Debutant
						1	2	3	1	2	3	1	2	3							
0	1	2	3	4	5	6	7	8	9	10	11	12	13	14	15	16	17	18	19	20	21
147	Consilier		S	Exec	I					1						1			1	903 958	
148	Inspector		S	Exec	I				1							1			1	1.005 1.066	
149	Inspector		S	Exec	I									1		1			1	653 693	
150	Referent		M	Exec	III	1										1			1	758 804	
151	Referent		M	Exec	III				1							1			1	537 570	
152		Funcționar	M														I	2	2		404-487 429-517
154		Portar															I	1	1		388-404 412-429
<b>VII. 4 BIROUL SECRETARIAT, ARHIVĂ PUBLICĂ</b>																					
155		Șef birou insp.sp.	S														IA	1	1		459-950 487-1.007
156		Referent	M														I	1	1		435-579 462-614
157		Referent	M														II	2	2		427-523 453-555
158																					
159		Curier	M														I	1	1		388-404 412-429
160		Arhivar	M														II	1	1		395-447 419-474
161	Arhitect șef al jud. Consilier		S	Cond	I	1										1			1	2.142 2.271	
<b>VIII. DIRECȚIA URBANISM AMENAJAREA TERITORIULUI</b>																					
162	Director exec. Consilier		S	Cond	I	1										1			1	2.073 2.198	
<b>VIII. 1 SERVICIUL TEHNIC INVESTIȚII, AMENAJAREA TERITORIULUI</b>																					
163	Șef serviciu Consilier		S	Cond	I	1										1			1	1.797 1.905	
164	Consilier		S	Exec	I	8										8			8	1.382 1.465	
171																					

Nr. crt	Funcția		Nivelul studiilor	Categoria	Clasa	Grad profesional									Total funcții publice	Grad Treaptă prof.	Total funcții contractuale	Total funcții	Salariul conf.OG 2/2006 febr.2006 sept.2006	Salariul conf.OG 3/2006 febr. lim.min-lim.max. sept. lim.min-lim.max.	
	Publică	Contract				Superior			Principal			Asistent									Debutant
						1	2	3	1	2	3	1	2	3							
0	1	2	3	4	5	6	7	8	9	10	11	12	13	14	15	16	17	18	19	20	21
172	Consilier		S	Exec	I			1								1			1	1.122	1.190
173	Inspector		S	Exec	I					1						1			1	903	958
174	Inspector		S	Exec	I						1					1			1	836	887
175	Inspector		S	Exec	I									1		1			1	653	693
<b>VIII.2 COMPARTIMENTUL URBANISM</b>																					
176	Consilier		S	Exec	I	3										3			3	1.382	1.465
179	Inspector		S	Exec	I				2							2			2	1.005	1.066
180	Inspector		S	Exec	I					1						1			1	903	958
181	Inspector		S	Exec	I					1						1			1	758	804
182	Referent		M	Exec	III	1										1			1	655	695
183	Referent		M	Exec	III		1									1			1	501	532
184	Referent		M	Exec	III					1						1			1	501	532
<b>VIII.3 COMPARTIMENTUL PATRIMONIU</b>																					
185	Consilier		S	Exec	I	1										1			1	1.382	1.465
186	Referent de specialitate		SSD	Exec	II	1										1			1	1.186	1.258
187	Inspector		S	Exec	I								1			1			1	703	746
<b>XI. SERVICIUL AGRICULTURĂ, INDUSTRIE ȘI DEZVOLTARE RURALĂ</b>																					
188	Șef serviciu Consilier		S	Cond	I	1										1			1	1.797	1.905
189	Consilier		S	Exec	I	1										1			1	1.382	1.465
190	Consilier		S	Exec	I		1									1			1	1.238	

Nr. crt	Funcția		Nivel studii	Categoria	Clasa	Grad profesional									Total funcții publice	Grad Treaptă prof.	Total funcții contractuale	Total funcții	Salariul conf.OG 2/2006 febr.2006 sept.2006	Salariul conf.OG 3/2006 febr. lim.min-lim.max. sept. lim.min-lim.max.					
	Publică	Contract				Superior			Principal			Asistent									Debutant				
						1	2	3	1	2	3	1	2	3											
0	1	2	3	4	5	6	7	8	9	10	11	12	13	14	15	16	17	18	19	20	21				
								1								1			1	1.313					
191	Consilier		S	Exec	I			1								1			1	1.122					
																				1.190					
192	Inspector		S	Exec	I					1						1			1	903					
																				958					
193	Inspector		S	Exec	I						1					1			1	836					
																				887					
194	Inspector		S	Exec	I									1		1			1	653					
																				693					
	Inspector		S	Exec	I										1	1			1	502					
195																				533					
Total funcții de execuție pe clase						I	39	5	4	22	8	6	6	10	17	8	125								
						II	2			1	1						4								
						III	9	4	1	2	3	1	-	3	-	2	25								
Înalt funcționar public						I	1										1								
Total funcții publice de conducere						I	7										7								
						I	1													1					
						I	1													1					
						I	11													11					
<b>Total B</b>																<b>175</b>		<b>20</b>	<b>195</b>						
<b>Total A+B</b>																				<b>198</b>					

\* funcții de demnitate publică alese

Nota: Conform prevederilor Ordonanțelor Guvernului nr.2 și nr.3/2006, salariile aferente lunii ianuarie 2006, rămân la nivelul lunii decembrie 2005, stabilit prin OUG nr.92/2004 și respectiv OG nr.9/2005, acest nivel fiind prevăzut în statutul de funcții aprobat anterior

**EXPUNERE DE MOTIVE**

**la proiectul de hotărâre privind aprobarea organigramei și a statului de funcții pentru aparatul propriu de specialitate al Consiliului Județean, pe anul 2006**

Pentru anul 2006 organigrama pentru aparatul propriu de specialitate al Consiliului Județean Constanța menține structura aprobată anterior, cuprinzând un număr total de 198 posturi bugetare din care 3 pentru funcții de demnitate publică alese, 20 pentru funcții contractuale și 175 pentru funcții publice generale și specifice, conform anexei nr.1 la prezentul proiect de hotărâre.

Funcțiile publice sunt structurate pe clase, grade profesionale și trepte de salarizare, iar funcțiile contractuale pe grade și respectiv trepte de salarizare, în statul de funcții pe anul 2006, prezentat în anexa nr.2 la prezentul proiect de hotărâre. Din totalul funcțiilor publice, un procent de 12 %, respectiv 21 sunt funcții publice de conduce (1 secretar general al județului, 1 arhitect șef al județului, 7 directori executivi, 1 director executiv adjunct și 11 șefi serviciu), iar 154 sunt funcții publice de execuție. Statul de funcții pentru anul 2006 a fost actualizat conform procedurii de stabilire a salariilor și a altor drepturi salariale pentru funcționarii publici și personalul contractual, prevăzută de Ordonanțele Guvernului României nr.2 și nr.3 / 2006. Deoarece nivelul salariilor pentru luna ianuarie 2006, rămâne la nivelul lunii decembrie 2005, aprobat anterior, s-au cuprins în statul de funcții pe 2006, majorările acordate începând cu luna februarie și respectiv cu luna septembrie a.c.

Față de cele prezentate mai sus, în temeiul prevederilor art.104 lit. „b” și ale art. 109 din Legea nr.215/2001 privind administrația publică locală, supun spre dezbateră și aprobare, proiectul de hotărâre privind organigrama și statul de funcții pentru aparatul propriu de specialitate al Consiliului Județean, pe anul 2006, în forma prezentată.

**PREȘEDINTE**

**Nicușor Danțel Constantin**

**RAPORT**

**la proiectul de hotărâre privind aprobarea organigramei și a statului de funcții pentru  
aparatul propriu de specialitate al Consiliului Județean, pe anul 2006**

Menținând structura organigramei aprobate anterior, pentru aparatul propriu de specialitate al Consiliului Județean Constanța s-a actualizat statul de funcții pentru anul 2006, pentru un număr total de 198 posturi bugetare, care se regăsesc în 7 direcții, 11 servicii, 1 birou și 6 compartimente conform anexelor nr.1 și nr.2 la prezentul proiect de hotărâre.

Din totalul posturilor bugetare, 3 sunt utilizate pentru funcții de demnitate publică alese, 20 sunt utilizate pentru funcții contractuale și 175 sunt utilizate pentru funcții publice generale și specifice. Din totalul funcțiilor publice, un procent de 12 %, respectiv 21, sunt funcții publice de conducere (1 secretar general al județului, 1 arhitect șef al județului, 7 directori executivi, 1 director executiv adjunct și 11 șefi serviciu), iar 154 sunt funcții publice de execuție.

Funcțiile contractuale sunt grupate în principal în cadrul a două compartimente, respectiv secretariat, arhivă publică și administrativ aprovizionare, unde activitatea preponderentă este de secretariat, administrativ, gospodărire și deservire care potrivit art.6 din Legea nr.188/1999 republicată, nu necesită exercitarea prerogativelor de putere publică.

Pentru funcțiile de demnitate publică alese, funcțiile contractuale și funcțiile publice structurate pe clase, grade profesionale și trepte de salarizare, la întocmirea statului de funcții, s-a urmărit procedura de stabilire a salariilor și a altor drepturi salariale pentru funcționarii publici și personalul contractual, prevăzută de Ordonanțele Guvernului României nr.2 și nr.3 / 2006. Deoarece nivelul salariilor pentru luna ianuarie 2006, rămâne la nivelul lunii decembrie 2005, aprobat anterior, s-au menționat în statul de funcții pe 2006, majorările acordate începând cu luna februarie – 5 % și respectiv cu luna septembrie – 6 %.

Față de cele de mai sus, în temeiul prevederilor art.104 lit. „b” și ale art. 109 din Legea nr.215/2001 privind administrația publică locală, cu modificările și completările ulterioare, prezentăm spre aprobare, proiectul de hotărâre privind organigrama și statul de funcții pentru aparatul propriu de specialitate al Consiliului Județean, pe anul 2006.

**DIRECTOR,**  
  
**Cristinel Nicolae Dragomir**

**SEF SERVICIU,**  
  
**Carmen Comănici**

**Întocmit,**  
**Papacioș Lucia**



**AVIZ**

Comisia pentru turism, agroturism, comerț, servicii publice, agrement, întrunită astăzi 25.01.2006, a analizat Expunerea de motive și Raportul Direcției Administrație Publică și Juridică privind aprobarea organigramei și a statului de funcții pe anul 2006, pentru aparatul propriu de specialitate al Consiliului Județean Constanța.

Comisia avizează favorabil proiectul de hotărâre privind aprobarea organigramei și a statului de funcții pe anul 2006, pentru aparatul propriu de specialitate al Consiliului Județean Constanța și propune Consiliului județean adoptare acestuia în forma prezentată.

**PREȘEDINTE**

**SECRETAR**

45

**CONSILIUL JUDEȚEAN CONSTANȚA  
COMISIA DE URBANISM, AMENAJAREA TERITORIULUI,  
MONUMENTELOR, PROTEJAREA ACESTORA ȘI  
PROTECȚIA MEDIULUI ÎNCONJURĂTOR**

**AVIZ**

Comisia de urbanism, amenajarea teritoriului, monumentelor, protejarea acestora și protecția mediului înconjurător, întrunită astăzi *30.01*..... 2006, a analizat Expunerea de motive și Raportul Direcției Administrație Publică și Juridică privind aprobarea organigramei și a statului de funcții pe anul 2006, pentru aparatul propriu de specialitate al Consiliului Județean Constanța.

Comisia avizează favorabil proiectul de hotărâre privind aprobarea organigramei și a statului de funcții pe anul 2006, pentru aparatul propriu de specialitate al Consiliului Județean Constanța și propune Consiliului județean adoptare acestuia în forma prezentată.

**PREȘEDINTE**

**SECRETAR**



**AVIZ**

Comisia pentru agricultură, dezvoltare rurală și industrie, întrunită astăzi *27.01.*..... 2006, a analizat Expunerea de motive și Raportul Direcției Administrație Publică și Juridică privind aprobarea organigramei și a statului de funcții pe anul 2006, pentru aparatul propriu de specialitate al Consiliului Județean Constanța.

Comisia avizează favorabil proiectul de hotărâre privind aprobarea organigramei și a statului de funcții pe anul 2006, pentru aparatul propriu de specialitate al Consiliului Județean Constanța și propune Consiliului județean adoptare acestuia în forma prezentată.

**PREȘEDINTE**

**SECRETAR**

**AVIZ**

Comisia pentru cultură, învățământ și sport, întrunită astăzi *26.01.*..... 2006, a analizat Expunerea de motive și Raportul Direcției Administrație Publică și Juridică privind aprobarea organigramei și a statului de funcții pe anul 2006, pentru aparatul propriu de specialitate al Consiliului Județean Constanța.

Comisia avizează favorabil proiectul de hotărâre privind aprobarea organigramei și a statului de funcții pe anul 2006, pentru aparatul propriu de specialitate al Consiliului Județean Constanța și propune Consiliului județean adoptare acestuia în forma prezentată.

**PREȘEDINTE,**

**SECRETAR**

**AVIZ**

Comisia pentru administrația publică, juridică, apărarea ordinii publice, sănătate și protecție socială, întrunită astăzi 27.01.2006, a analizat Expunerea de motive și Raportul Direcției Administrație Publică și Juridică privind aprobarea organigramei și a statului de funcții pe anul 2006, pentru aparatul propriu de specialitate al Consiliului Județean Constanța.

Comisia avizează favorabil proiectul de hotărâre privind aprobarea organigramei și a statului de funcții pe anul 2006, pentru aparatul propriu de specialitate al Consiliului Județean Constanța și propune Consiliului județean adoptare acestuia în forma prezentată.

**PREȘEDINTE**

**SECRETAR**

**CONSILIUL JUDEȚEAN CONSTANȚA  
COMISIA DE STUDII, PROGNOZE ECONOMICO-SOCIALE,  
BUGET-FINANȚE ȘI ADMINISTRAREA  
DOMENIULUI PUBLIC ȘI PRIVAT AL JUDEȚULUI**

**AVIZ**

Comisia de studii, prognoze economico-sociale, buget-finanțe și administrarea domeniului public și privat al județului, întrunită astăzi 30.01.2006, a analizat Expunerea de motive și Raportul Direcției Administrație Publică și Juridică privind aprobarea organigramei și a statului de funcții pe anul 2006, pentru aparatul propriu de specialitate al Consiliului Județean Constanța.

Comisia avizează favorabil proiectul de hotărâre privind aprobarea organigramei și a statului de funcții pe anul 2006, pentru aparatul propriu de specialitate al Consiliului Județean Constanța și propune Consiliului județean adoptare acestuia în forma prezentată.

**PREȘEDINTE**

**SECRETAR**