

HOTĂRÂREA Nr. 23
privind aprobarea organigramei și a statului de funcții
pentru aparatul propriu de specialitate al Consiliului Județean Constanța

Consiliul Județean Constanța întrunit în ședința din 25.03.2005;

Având în vedere:

Avizul nr.170/2005 al Agenției Naționale a Funcționarilor Publici privind funcțiile publice utilizate în anul 2005, în cadrul Consiliului Județean Constanța;

Expunerea de motive a Președintelui Consiliului Județean Constanța referitor la organigrama și statul de funcții, pe anul 2005, pentru aparatul propriu de specialitate;

Raportul Direcției Administrație Publică și Juridică;

Avizul Comisiilor de specialitate:

- Comisia de studii, prognoze economico-sociale, buget-finanțe și administrarea domeniului public și privat al județului;-
- Comisia pentru administrația publică, juridică, apărarea ordinii publice, sănătate și protecție socială;
- Comisia de urbanism, amenajarea teritoriului, monumentelor, protejarea acestora și protecția mediului înconjurător;
- Comisia pentru turism, agroturism, comerț, servicii publice, agrement;
- Comisia pentru agricultură, dezvoltare rurală și industrie;
- Comisia pentru cultură, învățământ și sport;

În conformitate cu prevederile Legii nr.188 / 1999 republicată privind Statutul funcționarilor publici, a Ordonanței de Urgență a Guvernului nr.92/2004, privind reglementarea drepturilor salariale și a altor drepturi ale funcționarilor publici pentru anul 2005, Ordonanței de Urgență a Guvernului nr.106/2004 privind stabilirea indemnizațiilor unor aleși locali pentru anul 2005 și Ordonanței Guvernului nr.9/2005 privind creșterile salariale ce se vor acorda în anul 2005 personalului bugetar;

În temeiul prevederilor art.104, lit. "b" și art.109 din Legea nr. 215 / 2001 privind administrația publică locală;

HOTĂRĂȘTE :

Art. 1. – Începând cu data prezentei, se aprobă organigrama pe anul 2005, pentru aparatul propriu de specialitate al Consiliului Județean Constanța, cuprinzând un număr total de 198 posturi bugetare, conform anexei nr.1 care face parte integrantă din prezenta hotărâre.

Art. 2. – Cu aceeași dată, se aprobă statul de funcții pentru aparatul propriu de specialitate al Consiliului Județean Constanța, conform anexei nr.2 care face parte integrantă din prezenta hotărâre.

Statul de funcții este structurat pe 3 posturi pentru funcții de demnitate publică alese, 20 posturi pentru funcții contractuale și 175 posturi pentru funcții publice generale și funcții publice specifice din care un procent de 12 % respectiv 21 sunt funcții publice de conducere.

Art. 3. - Direcția Administrație Publică și Juridică, va transmite prezenta hotărâre, factorilor interesați, în vederea aducerii la îndeplinire.

Constanța 25.03.2005

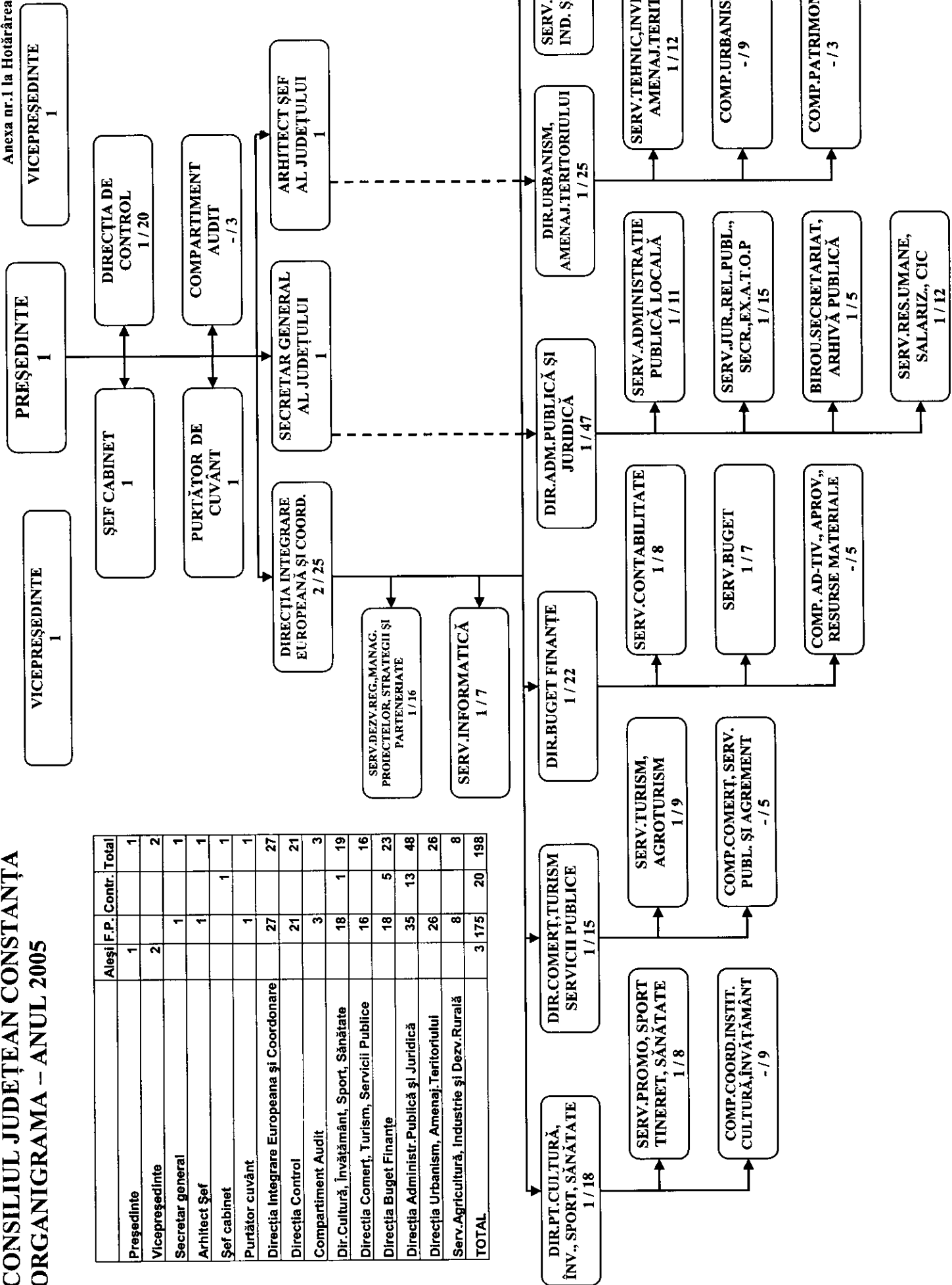
PREȘEDINTE

Nicușor Daniel Constantinescu

CONTRASEMNEAZĂ,
SECRETAR GENERAL AL JUDEȚULUI
Mariana Belu

**CONSILIUL JUDEȚEAN CONSTANȚA
ORGANIGRAMA – ANUL 2005**

	Aleși	F.P.	Contr.	Total
Președinte	1			1
Vicepreședinte	2			2
Secretar general		1		1
Arhitect Șef		1		1
Șef cabinet		1		1
Purtător cuvânt		1		1
Direcția Integrare Europeană și Coordonare		27		27
Direcția Control		21		21
Compartiment Audit		3		3
Dir.Cultură, Învățământ, Sport, Sănătate		18	1	19
Direcția Comerț, Turism, Servicii Publice		16		16
Direcția Buget Finanțe		18	5	23
Direcția Administr.Publică și Juridică		35	13	48
Direcția Urbanism, Amenaj. Teritoriului		26		26
Serv.Agricultură, Industrie și Dezv. Rurală		8		8
TOTAL		3 175	20	198



Nr. crt	Funcția		Nivel funcții	Categorie	Clasa	Grad profesional						Total funcții publice	Grad Treapță prof.	Total funcții contractuale	Total funcții	Salariul conf.OUG 92/2004 ian.2005/oct.2005	Salariul conf.OG 9/2005 ian. lim.min-lim.max. oct. lim.min-lim.max.				
	Publică	Contract				Superior	Principal	Asistent		De buțant											
0	1	2	3	4	5	6	7	8	9	10	11	12	13	14	15	16	17	18	19	20	21
A. FUNCȚII DE DEMNITATE PUBLICĂ ALESE:																					
1	Președinte Cons.Jud.		S																1*	39.041.000 43.691.000	
2-3	Vicepreședinte Cons.Jud.		S																2*	35.084.000 39.263.000	
Total A																					
B. ÎNALT FUNCȚIONAR PUBLIC																					
1	Secretar gral al județului		S	Inalt funcț public															1	26.925.000 27.930.000	
Total B																					
C. APARATUL PROPRIU DE SPECIALITATE AL CONSILIULUI JUDEȚEAN CONSTANȚA																					
1		Șef cabinet	M																1		3.476.000-6.756.000 3.905.000-7.590.000
2	Referent		M	Exec				1											1	5.083.000 5.451.000	
I. COMPARTIMENT AUDIT																					
3-5	Auditor		S	Exec	I	3													3	12.003.000 13.158.000	
II. DIRECȚIA DE CONTROL																					
6	Director executiv (Consilier)		S	Cond	I	1													1	18.005.000 19.737.000	
7-8	Consilier		S	Exec	I	2													2	12.003.000 13.158.000	
9	Consilier		S	Exec	I	1													1	10.749.000 11.784.000	
10	Consilier		S	Exec	I	1													1	9.738.000 10.675.000	
11	Inspector		S	Exec	I	1			1										1	8.729.000 9.569.000	
12	Inspector		S	Exec	I	1				1									1	7.844.000 8.599.000	
13	Inspector		S	Exec	I	1					1								1	7.258.000 7.957.000	
14	Inspector		S	Exec	I	1						1							1	6.533.000 7.162.000	

Nr. crt	Funcția		Nivel	Categorie	Clasa	Grad profesional											Total funcții publice	Grad Treapta prof.	Total funcții contractuale	Total funcții	Salariul conf.OUG 92/2004 ian.2005/oct.2005	Salariul conf.OG 9/2005 ian. lim.min-lim.max. oct. lim.min-lim.max.
	Publică	Contract				Superior			Principal			Asistent			Debutant							
						1	2	3	1	2	3	1	2	3								
0	1		2	3	4	5	6	7	8	9	10	11	12	13	14	15	16	17	18	19	20	21
15-16	Inspector			S	Exec I								2				2			2	6.098.000	6.685.000
17	Consilier			S	Exec I									1			1			1	5.663.000	6.208.000
18-19	Inspector			S	Exec I									2			2			2	5.663.000	6.208.000
20	Inspector			S	Exec I										1		1			1	4.375.000	4.775.000
21	Referent spec			SS D	Exec II					1							1			1	6.938.000	7.440.000
22	Referent			M	Exec III												1			1	6.715.000	7.201.000
23	Referent			M	Exec III				1								1			1	5.083.000	5.451.000
24	Referent			M	Exec III					1							1			1	4.761.000	5.105.000
25	Referent			M	Exec III						1						1			1	4.297.000	4.608.000
26	Referent			M	Exec III										1		1			1	3.927.000	4.211.000
III. DIRECȚIA INTEGRARE EUROPEANĂ ȘI COORDONARE																						
27	Director executiv (Consilier)			S	Cond I		1										1			1	18.005.000	19.737.000
28	Director executiv adj. (Consilier)			S	Cond I		1										1			1	16.805.000	18.422.000
III.1 SERVICIUL DEZV.REGIONALĂ, MANAGEMENT PROIECTE, STRATEGII ȘI PARTENERIAȚE																						
29	Șef serviciu (Consilier)			S	Cond I		1										1			1	15.604.000	17.106.000
30	Consilier			S	Exec I		1										1			1	12.003.000	13.158.000
31-32	Consilier			S	Exec I			2									2			2	10.749.000	11.784.000
33	Consilier			S	Exec I				1								1			1	9.738.000	10.675.000
34-35	Inspector			S	Exec I					2							2			2	8.729.000	9.569.000
36-38	Inspector			S	Exec I												3			3	7.258.000	7.957.000

Nr. crt	Funcția		Nivel studii	Categorie	Clasa	Grad profesional										Total funcții publice	Grad Treapta prof.	Total funcții contractuale	Total funcții	Salariul conf.OUG 92/2004 ian.2005/oct.2005	Salariul conf.OG 9/2005 ian. lim.min-lim.max. oct. lim.min-lim.max.
	Publică	Contract				Superior			Principal			Asistent			Debutant						
						1	2	3	1	2	3	1	2	3							
0	1	2	3	4	5	6	7	8	9	10	11	12	13	14	15	16	17	18	19	20	21
39-40	Inspector		S	Exec	I							2				2			2	6.098.000	6.685.000
41	Inspector		S	Exec	I								1			1			1	5.663.000	6.208.000
42-43	Inspector		S	Exec	I									2		2			2	4.375.000	4.775.000
44	Referent		M	Exec						1						1			1	4.297.000	4.608.000
45	Referent		M	Exec											1	1			1	3.790.000	4.065.000
III.2 SERVICIUL INFORMATICĂ																					
46	Şef serviciu (Consilier)		S	Cond	I	1										1			1	15.604.000	17.106.000
47-48	Inspector		S	Exec	I			2								2			2	8.729.000	9.569.000
49	Inspector		S	Exec	I				1							1			1	7.844.000	8.599.000
50	Inspector		S	Exec	I							1				1			1	6.098.000	6.685.000
51	Inspector		S	Exec	I								1			1			1	5.663.000	6.208.000
52	Inspector		S	Exec	I									1		1			1	4.375.000	4.775.000
53	Referent		M	Exec	III	1										1			1	6.715.000	7.201.000
IV. DIRECȚIA PT.CULTURĂ, ÎNVĂȚĂMÂNT, SPORT, SĂNĂTATE																					
54	Director executiv (Consilier)		S	Cond	I	1										1			1	18.005.000	19.737.000
IV.1 SERVICIUL PROMO, SPORT, TINERET ,SĂNĂTATE																					
55	Şef serviciu (Consilier)		S	Cond	I	1										1			1	15.604.000	17.106.000
56	Consilier		S	Exec	I	1										1			1	12.003.000	13.158.000
57	Referent		M	Exec	III										1	1			1	4.297.000	4.608.000
58	Inspector		S	Exec	I					1						1			1	7.844.000	8.599.000
59	Inspector		S	Exec	I											1			1	7.258.000	7.957.000

Nr. crt	Funcția		Nivel studii	Categorie	Clasa	Grad profesional													Total funcții publice	Grad Treapta prof.	Total funcții contractuale	Total funcții	Salariul			
	Publică	Contract				Superior			Principal			Asistent			Debutant	Salariul conf.OUG 92/2004 ian.2005/oct.2005	Total funcții	Salariul conf.OUG 9/2005 ian. lim.min-lim.max. oct. lim.min-lim.max.								
						1	2	3	1	2	3	1	2	3												
0	1	2	3	4	5	6	7	8	9	10	11	12	13	14	15				16	17	18	19	20	21		
60	Inspector		S	Exec I											1	1			1			4.375.000				
61	Inspector		S	Exec I								1				1			1			6.533.000				
62	Inspector		S	Exec I								1				1			1			6.098.000				
63		Inspector	M															1	1			6.685.000			3.749.000-5.247.000 4.212.000-5.895.000	
IV.2 COMPARTIMENTUL COORDONAREA INSTIT. DE CULTURĂ ȘI ÎNVĂȚĂMÂNT																										
64	Consilier		S	Exec I												1			1			12.003.000				
65	Consilier		S	Exec I												1			1			13.158.000				
66	Inspector		S	Exec I												1			1			7.844.000				
67	Inspector		S	Exec I												1			1			8.599.000				
68	Inspector		S	Exec I												1			1			6.533.000				
69-71	Inspector		S	Exec I												3			3			7.162.000				
72	Referent		M	Exec III												1			1			6.098.000				
V. DIRECȚIA COMERT, TURISM, SERVICII PUBLICE																										
V.1 SERVICIUL TURISM, AGROTURISM																										
73	Director executiv (Consilier)		S	Cond I												1			1			18.005.000				
74	Șef serviciu (Consilier)		S	Cond I												1			1			15.604.000				
75	Consilier		S	Exec I												1			1			17.106.000				
76-78	Inspector		S	Exec I												3			3			12.003.000				
79	Inspector		S	Exec I												1			1			13.158.000				
80-81	Inspector		S	Exec I												2			2			8.729.000				
82	Inspector		S	Exec I												1			1			9.569.000				

Nr. crt	Funcția		Nivel	Categoriea	Clasa	Grad profesional										Total funcții publice	Grad Treaptă prof.	Total funcții contractuale	Total funcții	Salariul conf.OUG 92/2004 ian.2005/ oct.2005	Salariul conf.OG 9/2005 ian. lim.min-lim.max. oct. lim.min-lim.max.
	Publică	Contract				Superior		Principal		Asistent			Debutant								
						1	2	3	1	2	3	1	2	3	14	15					
0	1	2	3	4	5	6	7	8	9	10	11	12	13	14	15	16	17	18	19	20	21
83	Referent		M	Exec	III									1		1			1	3.927.000	4.211.000
V.2 COMPARTIMENTUL COMERT, SERVICII PUBLICE ȘI AGRICULTURĂ																					
84	Inspector		S	Exec	I				1							1			1	7.844.000	8.599.000
85	Inspector		S	Exec	I					1						1			1	6.533.000	7.162.000
86	Inspector		S	Exec	I									1		1			1	4.375.000	4.775.000
87	Referent		M	Exec	III				1							1			1	5.083.000	5.451.000
88	Referent		M	Exec	III					1						1			1	4.297.000	4.608.000
VI. DIRECTIA BUGET FINANTE																					
89	Director executiv (Consilier)		S	Cond	I	1										1			1	18.005.000	19.737.000
VI.1 SERVICIUL CONTABILITATE																					
90	Şef serviciu (Consilier)		S	Cond	I	1										1			1	15.604.000	17.106.000
91-93	Consilier		S	Exec	I	3										3			3	12.003.000	13.158.000
94	Inspector		S	Exec	I				1							1			1	8.729.000	9.569.000
95	Inspector		S	Exec	I					1						1			1	7.844.000	8.599.000
96	Inspector		S	Exec	I							1				1			1	6.533.000	7.162.000
97	Referent de specialitate		SS D	Exec	II	1										1			1	10.527.000	11.289.000
98	Referent		M	Exec	III											1			1	4.297.000	4.608.000
VI.2 SERVICIUL BUGET																					
99	Şef serviciu (Consilier)		S	Cond	I	1										1			1	15.604.000	17.106.000
100	Consilier		S	Exec	I	1										1			1	12.003.000	13.158.000
101	Consilier		S	Exec	I				1							1			1	9.738.000	10.675.000
102	Inspector		S	Exec	I				1							1			1	8.729.000	9.569.000

Nr. crt	Funcția		Nivel studii	Categorie	Clasa	Grad profesional										Total funcții publice	Grad Treapta prof.	Total funcții contractuale	Total funcții	Salariul conf.OUG 92/2004 ian.2005/oct.2005	Salariul conf.OG 9/2005 ian. lim.min-lim.max. oct. lim.min-lim.max.
	Publică	Contract				Superior	Principal	Asistent			Debutant										
						1	2	3	1	2	3	1	2	3	1	2	3				
0	1		3	4	5	6	7	8	9	10	11	12	13	14	15	16	17	18	19	20	21
103	Inspector		S	Exec I					1							1			1	7.844.000	8.599.000
104	Referent de specialitate		SS D	Exec II						1						1			1	5.275.000	5.657.000
105	Referent		M	Exec III												1			1	5.803.000	6.223.000
106	Referent		M	Exec III											1	1			1	3.927.000	4.211.000
VI.3 COMPARTIMENT ADMINISTRATIV APROVIZIONARE, RESURSE MATERIALE																					
107	Inspector spec.		S														1	1	1	3.818.000-7.109.000	4.289.000-7.987.000
108	Referent		M														2	2	2	3.749.000-5.247.000	4.212.000-5.895.000
109																					
110	Funcționar Magaziner		M														1	1	1	3.445.000-3.890.000	3.760.000-4.246.000
111			G														1	1	1	3.445.000-4.338.000	3.760.000-4.735.000
VII. DIRECȚIA ADMINISTRAȚIE PUBLICĂ ȘI JURIDICĂ																					
112	Director executiv (Consilier)		S	Cond	I	1										1			1	18.005.000	19.737.000
VII.1 SERVICIUL ADMINISTRAȚIE PUBLICE LOCALĂ																					
113	Șef serviciu (Consilier)		S	Cond	I	1										1			1	15.604.000	17.106.000
114	Consilier		S	Exec	I	1										1			1	12.003.000	13.158.000
115	Consilier		S	Exec	I			1								1			1	9.738.000	10.675.000
116	Inspector		S	Exec	I			2								2			2	8.729.000	9.569.000
117	Inspector		S	Exec	I											1			1	6.533.000	7.162.000
118	Inspector		S	Exec	I							1				1			1	5.663.000	6.208.000
119	Inspector		S	Exec	I									1		1			1	6.715.000	7.201.000
120	Referent		M	Exec	III											1			1	5.803.000	6.223.000
121	Referent		M	Exec	III											1			1	5.083.000	5.451.000
122	Referent		M	Exec	III										1	1			1	5.083.000	5.451.000

Nr. crt	Funcția		Nivel gradii	Categorie	Clasa	Grad profesional										Total funcții publice	Grad Treapta prof.	Total funcții contractuale	Total funcții	Salariul conf.OUG 92/2004 ian.2005/oct.2005	Salariul conf.OG 9/2005 ian. lim.min-lim.max. oct. lim.min-lim.max.		
	Publică	Contract				Superior	Principal	Asistent			Debutant												
						1	2	3	1	2	3	1	2	3	1	2	3	1	2	3			
0	1		2	3	4	5	6	7	8	9	10	11	12	13	14	15	16	17	18	19	20	21	
123	Referent		Referent	M	Exec	III										1	1			1	3.790.000	4.065.000	
124			Referent	M														1	1	1		3.681.000-4.897.000	4.135.000-5.502.000
VII.2 SERVICIUL JURIDIC, RELAȚII CU PUBLICUL, SECRETARIAT EX.ATOP																							
125	Șef serviciu (Consilier juridic)			S	Cond	I	1										1			1	15.604.000	17.106.000	
126	Cons.juridic			S	Exec	I	2										2			2	12.003.000	13.158.000	
127				S	Exec	I			5								5			5	8.729.000	9.569.000	
128	Cons.juridic			S	Exec	I					1						1			1	5.663.000	6.208.000	
132				S	Exec	I				1							1			1	7.844.000	8.599.000	
133	Cons.juridic			S	Exec	I				1							1			1	7.844.000	8.599.000	
134	Inspector			S	Exec	I				1							1			1	7.844.000	8.599.000	
135	Consilier			S	Exec	I				1							1			1	7.844.000	8.599.000	
136	Referent			M	Exec	III	1										1			1	6.715.000	7.201.000	
137	Referent			M	Exec	III									1		1			1	3.927.000	4.211.000	
138			Secretar dactil.	M														1	1	1		3.445.000-4.041.000	3.760.000-4.411.000
139			Insp.sp	S														IA	2	2		3.885.000-8.042.000	4.365.000-9.035.000
140																							
VII.3 SERVICIUL RESURSE UMANE, SALARIZARE - CENTRUL INFORMARE CETĂȚENI																							
141	Șef serviciu (Consilier)			S	Cond	I	1										1			1	15.604.000	17.106.000	
142	Consilier			S	Exec	I	3										3			3	12.003.000	13.158.000	
144				S	Exec	I											1			1	7.258.000	7.957.000	
145	Consilier			S	Exec	I				1							1			1	7.258.000	7.957.000	
146	Inspector			S	Exec	I			1								1			1	8.729.000	9.569.000	
147	Inspector			S	Exec	I				1							1			1	7.844.000	8.599.000	
148	Inspector			S	Exec	I											1			1	6.098.000	6.685.000	
149	Inspector			S	Exec	I											1			1	4.375.000	4.775.000	

Nr. crt	Funcția		Nivel șef de birou	Categorie	Clasa	Grad profesional													Total funcții publice	Grad Treaptă prof.	Total funcții contractuale	Total funcții	Salariul conf.OUG 92/2004 ian.2005/oct.2005	Salariul conf.OG 9/2005 ian. lim.min-lim.max. oct. lim.min-lim.max.
	Publică	Contract				Superior			Principal			Asistent			Debutant									
						1	2	3	1	2	3	1	2	3										
0	1	2	3	4	5	6	7	8	9	10	11	12	13	14	15	16	17	18	19	20	21			
150	Referent		M	Exec	III				1							1			1		4.761.000	5.105.000		
151		Funcționar	M														I	1	1		3.511.000-4.240.000	3.832.000-4.628.000		
152		Funcționar	M														II	1	1		3.445.000-3.890.000	3.760.000-4.246.000		
153		Portar															I	1	1		3.378.000-3.511.000	3.687.000-3.832.000		
VII.4 BIROUL SECRETARJAT, ARHIVĂ PUBLICĂ																								
154		Șef birou insp.sp.	S														IA	1	1		3.885.000-8.042.000	4.365.000-9.035.000		
155		Referent	M														I	1	1		3.681.000-4.897.000	4.135.000-5.502.000		
156		Referent	M														II	2	2		3.613.000-4.433.000	4.059.000-4.980.000		
157		Curier	M														I	1	1		3.378.000-3.511.000	3.687.000-3.832.000		
158		Arhivar	M														III	1	1		3.378.000-3.543.000	3.687.000-3.867.000		
159																								
160	Arhitect șef al jud. (Consilier)		S	Cond	I	1										1			1		18.605.000	20.395.000		
VIII. DIRECȚIA URBANISM AMENAJAREA TERITORIULUI																								
161	Director executiv (Consilier)		S	Cond	I	1										1			1		18.005.000	19.737.000		
VIII.1 SERVICIUL TEHNIC INVESTIȚII, AMENAJAREA TERITORIULUI																								
162	Șef serviciu (Consilier)		S	Cond	I	1										1			1		15.604.000	17.106.000		
163	Consilier		S	Exec	I	5										5			5		12.003.000	13.158.000		
167			S	Exec	I	2										2			2		10.749.000	11.784.000		
168	Consilier		S	Exec	I				1							1			1		9.738.000	10.675.000		
169	Consilier		S	Exec	I					1						1			1		8.729.000	9.569.000		
170	Inspector		S	Exec	I											2			2		7.258.000	7.957.000		
171	Inspector		S	Exec	I																			
172	Inspector		S	Exec	I																			
173																								

Nr. crt	Funcția		Nivel gradii	Categorie	Clasa	Grad profesional										Total funcții publice	Grad Treapta prof.	Total funcții contractuale	Salariul conf.OUG 92/2004 ian.2005/oct.2005	Salariul conf.OG 9/2005 ian.lim.min-lim.max. oct.lim.min-lim.max.		
	Publică	Contract				Superior		Principal		Asistent			Debutant									
						1	2	3	1	2	3	1		2	3							
0	I		3	4	5	6	7	8	9	10	11	12	13	14	15	16	17	18	19	20	21	
174	Inspector		S	Exec	I							1				1				6.533.000	7.162.000	
VIII.2 COMPARTIMENTUL URBANISM																						
175	Consilier		S	Exec	I	2										2				10.749.000	11.784.000	
176																						
177	Inspector		S	Exec	I		1									1				8.729.000	9.569.000	
178	Inspector		S	Exec	I			2								2				7.844.000	8.599.000	
179																						
180	Inspector		S	Exec	I										1	1				4.375.000	4.775.000	
181	Referent		M	Exec	III											1				6.715.000	7.201.000	
182	Referent		M	Exec	III		1									1				5.083.000	5.451.000	
183	Referent		M	Exec	III						1					1				4.297.000	4.608.000	
VIII.3 COMPARTIMENTUL PATRIMONIU																						
184	Consilier		S	Exec	I											1				12.003.000	13.158.000	
185	Referent de specialitate		SS	Exec	II											1				10.527.000	11.289.000	
186	Inspector		D	Exec	I							1				1				6.098.000	6.685.000	
XI. SERVICIUL AGRICULTURĂ, INDUSTRIE ȘI DEZVOLTARE RURALĂ																						
187	Șef serviciu (Consilier)		S	Cond	I											1				15.604.000	17.106.000	
188	Consilier		S	Exec	I											1				12.003.000	13.158.000	
189	Consilier		S	Exec	I											1				9.738.000	10.675.000	
190	Inspector		S	Exec	I				1							1				7.844.000	8.599.000	
191	Inspector		S	Exec	I											1				7.258.000	7.957.000	
192	Inspector		S	Exec	I								1			1				5.663.000	6.208.000	
193	Inspector		S	Exec	I											2				4.375.000	4.775.000	
194																						
Total C																174	20	194				

Nr. crt	Funcția		Nivel funcții	Categoriea	Clasa	Grad profesional										Total funcții publice	Grad Treaptă prof.	Total funcții contractuale	Total funcții	Salariul conf.OUG 92/2004 ian.2005/oct.2005	Salariul conf.OG 9/2005 ian.lim.min-lim.max. oct.lim.min-lim.max.
	Publică	Contract				Superior	Principal		Asistent			De bu	tant								
1	2	3	4	5	6	7	8	9	10	11	12	13	14	15	16	17	18	19	20	21	
Total funcții contractuale																					
Total funcții publice de execuție pe clase																					
Director executiv																					
Director exec. adj.																					
Arhitect Șef al Jud.																					
Șef Serviciu																					
Înalt funcționar public																					
Funcții de demnitate publică alese																					
TOTAL GENERAL																					
															16	17	18	19	20	21	
															123						
															4						
															27						
															7						
															1						
															1						
															11						
															1						
															3*						
															198						

* funcții de demnitate publică alese –salarizate conf. Prevederilor OUG nr. 106/2004

EXPUNERE DE MOTIVE

la proiectul de hotărâre privind aprobarea organigramei și a statutului de funcții pentru aparatul propriu de specialitate al Consiliului Județean, pe anul 2005

Potrivit prevederilor Legii nr.188/1999 republicată, privind Statutul funcționarilor publici, și a Ordonanței de Urgență a Guvernului României nr.92/2004, privind reglementarea drepturilor salariale și a altor drepturi ale funcționarilor publici pentru anul 2005, s-a comunicat în termenul legal documentația necesară pentru avizarea de către Agenția Națională a Funcționarilor Publici (ANFP) a funcțiilor publice care se vor utiliza în anul 2005, în cadrul aparatului propriu de specialitate al Consiliului Județean Constanța.

Ca urmare a avizului nr.170/2005 comunicat de Agenția Națională a Funcționarilor Publici s-a întocmit organigrama pentru aparatul propriu de specialitate al Consiliului Județean, pe anul 2005 pentru un număr total de 198 posturi bugetare din care 3 pentru funcții de demnitate publică alese, 20 pentru funcții contractuale și 175 pentru funcții publice generale și specifice. Din totalul funcțiilor publice avizate de ANFP, un procent de 12 %, respectiv 21 sunt funcții publice de conducere (1 secretar general al județului, 1 arhitect șef al județului, 7 directori executivi, 1 director executiv adjunct și 11 șefi serviciu), iar 154 sunt funcții publice de execuție, structurate pe clase, grade profesionale și trepte de salarizare, conform statutului de funcții.

Funcțiile contractuale sunt grupate în principal în cadrul a două compartimente nou înființate, respectiv secretariat, arhivă publică și administrativ aprovizionare, unde activitatea preponderentă este de secretariat, administrativ, gospodărire și deservire care potrivit art.6 din Legea nr.188/1999 republicată, nu necesită exercitarea prerogativelor de putere publică.

Față de cele prezentate mai sus, în temeiul prevederilor art.104 lit. „b” și ale art. 109 din Legea nr.215/2001 privind administrația publică locală, supun spre dezbateră și aprobare, proiectul de hotărâre privind aprobarea organigramei și a statutului de funcții pentru aparatul propriu de specialitate al Consiliului Județean, pe anul 2005, în forma prezentată

PREȘEDINTE

Nicușor Daniel Constantinescu

RAPORT

**la proiectul de hotărâre privind aprobarea organigramei și a statutului de funcții pentru
aparatul propriu de specialitate al Consiliului Județean, pe anul 2005**

Potrivit prevederilor art. 43 din Ordonanței de Urgență a Guvernului României nr.92/2004, privind reglementarea drepturilor salariale și a altor drepturi ale funcționarilor publici pentru anul 2005, s-a întocmit și comunicat la Agenția Națională a Funcționarilor Publici (ANFP) documentația necesară avizării funcțiilor publice care se vor utiliza în cadrul aparatului propriu de specialitate al Consiliului Județean Constanța, în anul 2005.

În urma obținerii avizului nr.170/2005 comunicat de Agenția Națională a Funcționarilor Publici, s-a întocmit organigrama pentru aparatul propriu de specialitate al Consiliului Județean, pe anul 2005 pentru un număr total de 198 posturi bugetare, structurate în 7 direcții, 11 servicii, 1 birou și 6 compartimente conform anexei nr.1 la prezentul proiect de hotărâre.

Din totalul posturilor bugetare, 3 sunt utilizate pentru funcții de demnitate publică alese, 20 sunt utilizate pentru funcții contractuale și 175 sunt utilizate pentru funcții publice generale și specifice. Din totalul funcțiilor publice avizate de ANFP, un procent de 12 %, respectiv 21, sunt funcții publice de conducere (1 secretar general al județului, 1 arhitect șef al județului, 7 directori executivi, 1 director executiv adjunct și 11 șefi serviciu), iar 154 sunt funcții publice de execuție.

Funcțiile contractuale sunt grupate în principal în cadrul a două compartimente nou înființate, respectiv secretariat, arhivă publică și administrativ aprovizionare, unde activitatea preponderentă este de secretariat, administrativ, gospodărire și deservire care potrivit art.6 din Legea nr.188/1999 republicată, nu necesită exercitarea prerogativelor de putere publică.

Pentru funcțiile de demnitate publică alese, funcțiile contractuale și funcțiile publice structurate pe clase, grade profesionale și trepte de salarizare, s-a întocmit statutul de funcții, urmându-se procedura de reîncadrare a funcționarilor publici și stabilire a salariilor prevăzută de OUG nr.92/2004, OUG nr.106/2004 și Ordonanța Guvernului nr.9/2005, conform anexei nr.2 la prezentul proiect de hotărâre.

Față de cele de mai sus, în temeiul prevederilor art.104 lit. „b” și ale art. 109 din Legea nr.215/2001 privind administrația publică locală, prezentăm spre dezbateră și aprobare, proiectul de hotărâre privind aprobarea organigramei și a statutului de funcții pentru aparatul propriu de specialitate al Consiliului Județean, pe anul 2005, în forma prezentată.

DIRECTOR,

Cristinel Nicolae Dragomir

SEF SERVICIU,

Carmen Comănici

**Întocmit,
Papacioc Lucia**

**CONSILIUL JUDEȚEAN CONSTANȚA
COMISIA PENTRU ADMINISTRAȚIA PUBLICĂ, JURIDICĂ,
APĂRAREA ORDINII PUBLICE, SĂNĂTATE ȘI PROTECȚIE SOCIALĂ**

AVIZ

Comisia pentru administrația publică, juridică, apărarea ordinii publice, sănătate și protecție socială, întrunită astăzi 23-03 2005, a analizat Expunerea de motive și Raportul Direcției Administrație Publică și Juridică privind aprobarea organigramei și a ștatului de funcții pe anul 2005, pentru aparatul propriu de specialitate al Consiliului Județean Constanța.

Comisia avizează favorabil proiectul de hotărâre privind aprobarea organigramei și a ștatului de funcții pe anul 2005, pentru aparatul propriu de specialitate al Consiliului Județean Constanța și propune Consiliului județean adoptare acestuia în forma prezentată.

PREȘEDINTE

SECRETAR

2

**CONSILIUL JUDEȚEAN CONSTANȚA
COMISIA PENTRU TURISM, AGROTURISM,
COMERȚ, SERVICII PUBLICE, AGREMENT**

AVIZ

Comisia pentru turism, agroturism, comerț, servicii publice, agrement, întrunită astăzi 23.03.2005, a analizat Expunerea de motive și Raportul Direcției Administrație Publică și Juridică privind aprobarea organigramei și a ștatului de funcții pe anul 2005, pentru aparatul propriu de specialitate al Consiliului Județean Constanța.

Comisia avizează favorabil proiectul de hotărâre privind aprobarea organigramei și a ștatului de funcții pe anul 2005, pentru aparatul propriu de specialitate al Consiliului Județean Constanța și propune Consiliului județean adoptare acestuia în forma prezentată.

PREȘEDINTE

**CONSILIUL JUDEȚEAN CONSTANȚA
COMISIA DE STUDII, PROGNOZE ECONOMICO-SOCIALE,
BUGET-FINANȚE ȘI ADMINISTRAREA
DOMENIULUI PUBLIC ȘI PRIVAT AL JUDEȚULUI**

AVIZ

Comisia de studii, prognoze economico-sociale, buget-finanțe și administrarea domeniului public și privat al județului, întrunită astăzi ..23.03... 2005, a analizat Expunerea de motive și Raportul Direcției Administrație Publică și Juridică privind aprobarea organigramei și a ștatului de funcții pe anul 2005, pentru aparatul propriu de specialitate al Consiliului Județean Constanța.

Comisia avizează favorabil proiectul de hotărâre privind aprobarea organigramei și a ștatului de funcții pe anul 2005, pentru aparatul propriu de specialitate al Consiliului Județean Constanța și propune Consiliului județean adoptare acestuia în forma prezentată.

PREȘEDINTE /

SECRETAR

(2)

**CONSILIUL JUDEȚEAN CONSTANȚA
COMISIA PENTRU AGRICULTURĂ,
DEZVOLTARE RURALĂ ȘI INDUSTRIE**

AVIZ

Comisia pentru agricultură, dezvoltare rurală și industrie, întrunită astăzi
23.03..... 2005, a analizat Expunerea de motive și Raportul Direcției Administrație
Publică și Juridică privind aprobarea organigramei și a ștatului de funcții pe anul
2005, pentru aparatul propriu de specialitate al Consiliului Județean Constanța.

Comisia avizează favorabil proiectul de hotărâre privind aprobarea
organigramei și a ștatului de funcții pe anul 2005, pentru aparatul propriu de
specialitate al Consiliului Județean Constanța și propune Consiliului județean
adoptare acestuia în forma prezentată.

PREȘEDINTE /

SECRETAR

24

**CONSILIUL JUDEȚEAN CONSTANȚA
COMISIA DE URBANISM, AMENAJAREA TERITORIULUI,
MONUMENTELOR, PROTEJAREA ACESTORA ȘI
PROTECȚIA MEDIULUI ÎNCONJURĂTOR**

AVIZ

Comisia de urbanism, amenajarea teritoriului, monumentelor, protejarea acestora și protecția mediului înconjurător, întrunită astăzi 24.03..... 2005, a analizat Expunerea de motive și Raportul Direcției Administrație Publică și Juridică privind aprobarea organigramei și a ștatului de funcții pe anul 2005, pentru aparatul propriu de specialitate al Consiliului Județean Constanța.

Comisia avizează favorabil proiectul de hotărâre privind aprobarea organigramei și a ștatului de funcții pe anul 2005, pentru aparatul propriu de specialitate al Consiliului Județean Constanța și propune Consiliului județean adoptare acestuia în forma prezentată.

P R E S E D I N T E

S E C R E T A R

24

**CONSILIUL JUDEȚEAN CONSTANȚA
COMISIA PENTRU CULTURĂ, ÎNVĂȚĂMÂNT ȘI SPORT**

AVIZ

Comisia pentru cultură, învățământ și sport, întrunită astăzi *23.03*..... 2005, a analizat Expunerea de motive și Raportul Direcției Administrație Publică și Juridică privind aprobarea organigramei și a ștatului de funcții pe anul 2005, pentru aparatul propriu de specialitate al Consiliului Județean Constanța.

Comisia avizează favorabil proiectul de hotărâre privind aprobarea organigramei și a ștatului de funcții pe anul 2005, pentru aparatul propriu de specialitate al Consiliului Județean Constanța și propune Consiliului județean adoptare acestuia în forma prezentată.

PREȘEDINTE

SECRETAR