

TEATRUL DE COPII SI TINERET CONSTANTA
NR. 399 / 15-12-2004

Fundamentare

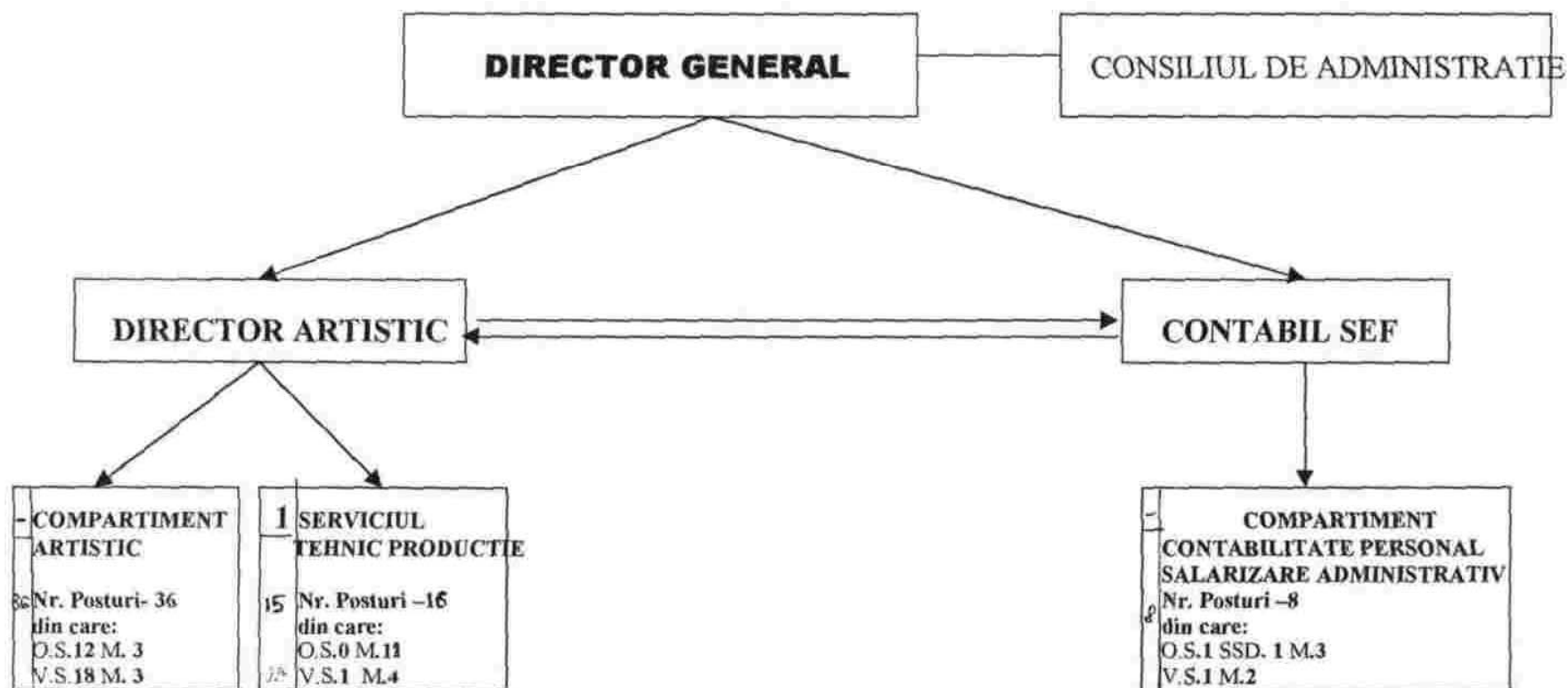
Privind organigrama si statul de functii pe anul 2004

Pentru imbunatatirea calitatii prestatiei artistice , Teatrul de Copii si Tineret propune spre aprobare organigrama institutiei pentru anul 2004 in care avem un numar de 63 posturi structurate in doua sectoare de activitate , artistic si tehnic productie pe de o parte si administratia de cealalta parte . Institutia utilizeaza 4 posturi de conducere si 59 posturi de executie , din acestea 50 posturi fiind in compartimente de specialitate si 9 posturi in compartimente economico-administrativ.

Pentru salarizarea personalului se utilizeaza anexa IV/3 din OUG 191/2002, - „ unitati de cultura “ , pentru personalul de specialitate si respectiv anexele V/1b si V2b din OUG 191/2002 pentru salarizarea personalului din compartimentul economic si administrativ, actualizate conform OUG 123/2003 privind cresterile salariale ce se acorda in anul 2004 personalului din sectorul bugetar .

DIRECTOR GENERAL
VASILE GHERGHILESCU

ORGANIGRAMA



Legenda 1 Nr. Posturi conducere :4

- ocupate – 3 din care:
- a) studii superioare – 2
- b) studii medii – 1
- vacante – 1 din care:
- c) studii superioare – 1
- d) studii medii – 0

2. Nr. Posturi executie :59

- ocupate – 30 din care:
- a) studii superioare – 13
- b) studii SSd – 1
- c) studii medii – 16
- vacante – 28 din care:
- d) studii superioare – 19
- e) studii medii – 9

DIRECTOR GENERAL
GHERGHILESCU YASILE

STAT DE FUNCTII
Pentru personalul din Teatrul de Copii si Tineret Constanta in anul 2004

Nr. crt	Funcția de		Incadrarea funcție conform anexa la OUG 123/2003					Numar posturi	Salariu de baza intre limite Ianuarie 2004		Salariu de baza intre limite Octombrie 2004	
	Executie	Conducere	Nivel studii	Anexa	Capitol	Pozitia	Grad/treapta prof		Minim	Maxim	Minim	Maxim
Conducere												
CONDUCERE												
1.	ACTOR	DIR GENERAL	S	IV/3b	I	1	I	1	3.351.000	8.609.000	3.553.000	9.126.000
2.	ACTOR	DIR ARTISTIC	S	IV/3b	I	1	I	1	3.351.000	8.609.000	3.553.000	9.126.000
3.	ECONDMIST	Contabil sef	S	V/1b	I	1	IA	1	3.294.000	6.499.000	3.492.000	6.889.000
Total CONDUCERE								3	9996000	23717000	13070000	26399000
Total Conducere								3	9996000	23717000	13070000	26399000
Compartimente functionale												
COMPARTIMENT ARTISTIC												
4.	ACTOR		S	IV/3b	I	1	I	3	3.351.000	8.609.000	3.553.000	9.126.000
5.	ACTOR		S	IV/3b	I	1	II	4	3.294.000	6.410.000	3.492.000	6.795.000
6.	ACTOR		S	IV/3b	I	1	III	5	3.236.000	5.744.000	3.431.000	6.059.000
7.	ACTOR		S	IV/3c	I	1	IV	2	3.178.000	5.073.000	3.369.000	5.378.000
8.	ACTOR		S	IV/3b	I	1	V	2	3.120.000	4.690.000	3.308.000	4.972.000
9.	REGIZOR ART.		S	IV/3b	I	1	I	1	3.351.000	8.609.000	3.553.000	9.126.000
10.	SCENOGRAF		S	IV/3b	I	3	I	1	3.351.000	8.609.000	3.553.000	9.126.000
11.	SECRETAR LITERA		S	IV/3b	I	4	I	5	3.294.000	6.410.000	3.492.000	6.795.000
12.	ACTOR M.P.		S	IV/3b	I	4	I	3	3.236.000	5.456.000	3.431.000	5.784.000
13.	ACTOR M.P.		S	IV/3b	I	8	II	1	3.178.000	4.977.000	3.369.000	5.276.000
14.	ACTOR M.P.		M	IV/3b	I	8	II	1	3.063.000	3.830.000	3.247.000	4.060.000
15.	CONSULTANT ART.		S	IV/3b	I	1	I	1	3.351.000	8.609.000	3.553.000	9.126.000
16.	SCULPTOR PAPUSI		M	IV/3b	I	6	I	2	3.120.000	4.115.000	3.308.000	4.362.000
17.	ACTOR M.P.		M	IV/3b	I	6	I	1	3.120.000	4.115.000	3.308.000	4.362.000
18.	ACTOR M.P.		M	IV/3b	I	6	II	1	3.063.000	3.830.000	3.247.000	4.060.000
19.	ACTOR M.P.		M	IV/3b	I	6	II	1	3.063.000	3.830.000	3.247.000	4.060.000
20.	ACTOR		M	IV/3b	I	6	III	1	3.005.000	3.445.000	3.186.000	3.652.000
Total COMPARTIMENT ARTISTIC								2	4.789.000	9.755.000	5.077.000	10.341.000
Total								36	119135000	217121000	130015000	232051000

1	2	3	4	5	6	7	8	9	11	12	13	14
SERV.TEHNIC SCENA												
21.	REGIZOR CULISE	Self serviciu	M	IV/3b	I	9	I	1	3.120,000	4.115,000	3.308,000	4.362,000
22.	MUNCITOR		M	IV/3	I	11	I	2	3.178,000	4.068,000	3.369,000	4.313,000
23.	INGINER		S	V/1b	I	2	I	1	3.236,000	5.199,000	3.431,000	5.511,000
24.	MUNCITOR		M/G	IV/3b	I	11	II	4	3.120,000	3.830,000	3.308,000	4.060,000
25.	MUN. Elec. acust		M/G	IV/3b	I	11	I	1	3.178,000	4.068,000	3.369,000	4.313,000
26.	MUN scena		M/G	IV/3b	I	11	III	1	3.063,000	3.543,000	3.247,000	3.756,000
27.	MUN scena		M/G	IV/3b	I	11	IV	1	3.004,000	3.256,000	3.185,000	3.452,000
28.	PLASATOR		M/G	IV/3b	I	10	I	2	2.889,000	3.256,000	3.063,000	3.452,000
29.	MUNCIT. RECUZIT		M/G	IV/3b	I	11	I	1	3.178,000	4.068,000	3.368,000	4.313,000
30.	MUNCITOR		M/G	IV/3b	I	11	III	1	3.063,000	3.543,000	3.247,000	3.756,000
Total SERV.TEHNIC SCENA								15	46456000	57760000	49251000	61233000
COMP.CONTAB. PERS.SAL.ADM												
31.	CONTABIL		M	V/1b	I	14	IA	1	3.178,000	4.023,000	3.369,000	4.265,000
32.	REFERENT		SSD	V/1b	I	8	I	1	3.178,000	4.875,000	3.369,000	5.168,000
33.	REFERENT		M	V/1b	I	14	IA	1	3.178,000	4.023,000	3.369,000	4.265,000
34.	CASIER ORG.		M	V/2b	I	18	II	1	2.947,000	3.394,000	3.124,000	3.598,000
35.	MUNCITOR		M	IV/3	I	11	I	1	3.178,000	4.068,000	3.369,000	4.313,000
36.	MUNCITOR		M/G	IV/3b	I	11	II	1	3.120,000	3.830,000	3.308,000	4.060,000
37.	ADMINISTRATOR		M/G	V/2b	I	12	I	1	3.063,000	4.304,000	3.247,000	4.563,000
38.	CONSILIER		S	V/1b	I	1	I	1	3.294,000	6.499,000	3.492,000	6.889,000
39.	ECONOMIST		S	V/1B	I	2	I	1	3.236,000	5.199,000	3.431,000	5.511,000
Total COMP.CONTAB. PERS.SAL.ADM								9	28372000	40215000	30078000	42632000
Total Compartimente functionale								60	193963000	315096000	209344000	335916000
TOTAL GENERAL												
								63	203959000	338813000	222414000	362315000

RECAPITULATIE TOTAL:

1. Numar posturi: 63
 conducere 4
 executie 59

2. Numar posturi: 63
 studii superioare (S) 35
 studii sup. scurta durata (SSD) 1
 studii medii (M) 27

DIRECTOR GENERAL.